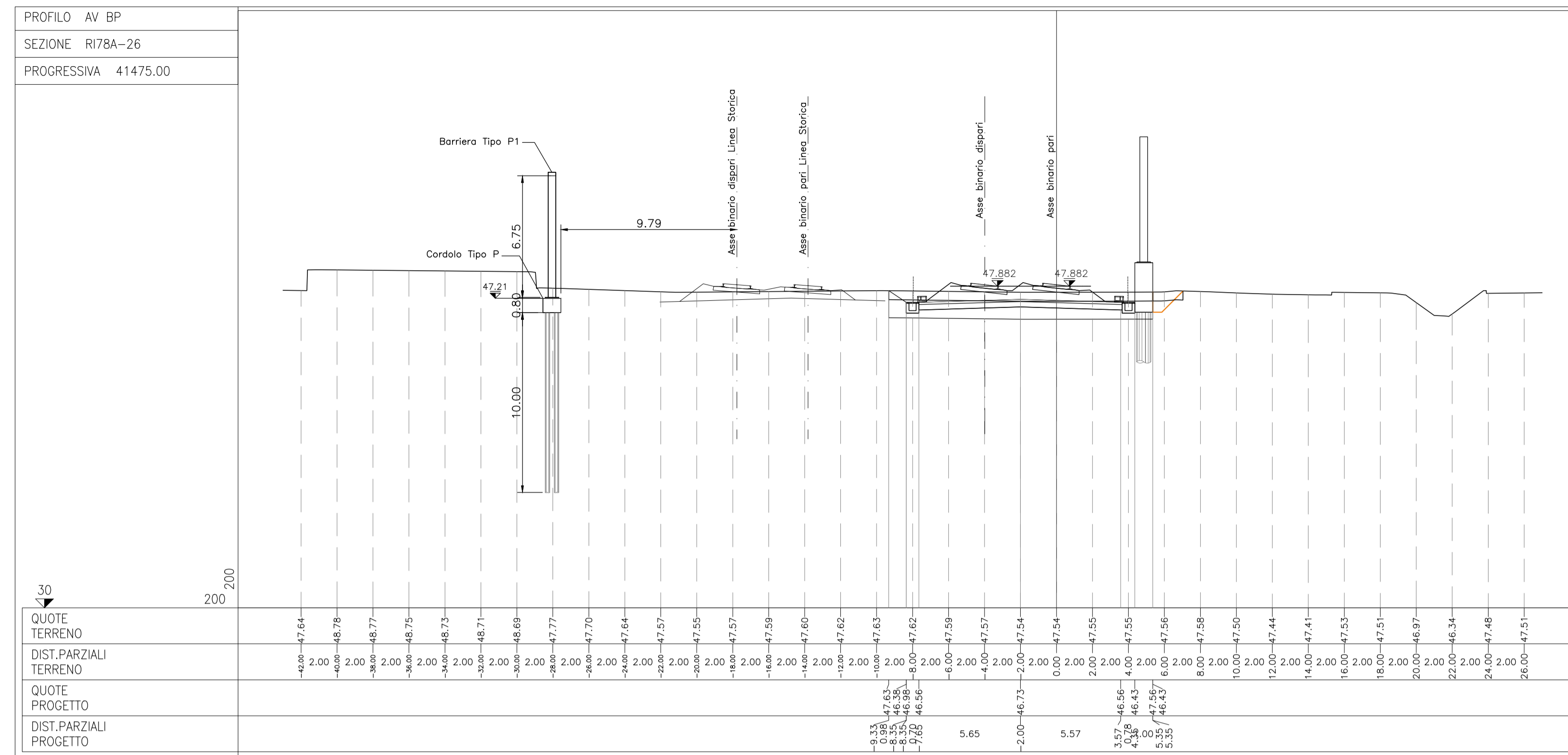
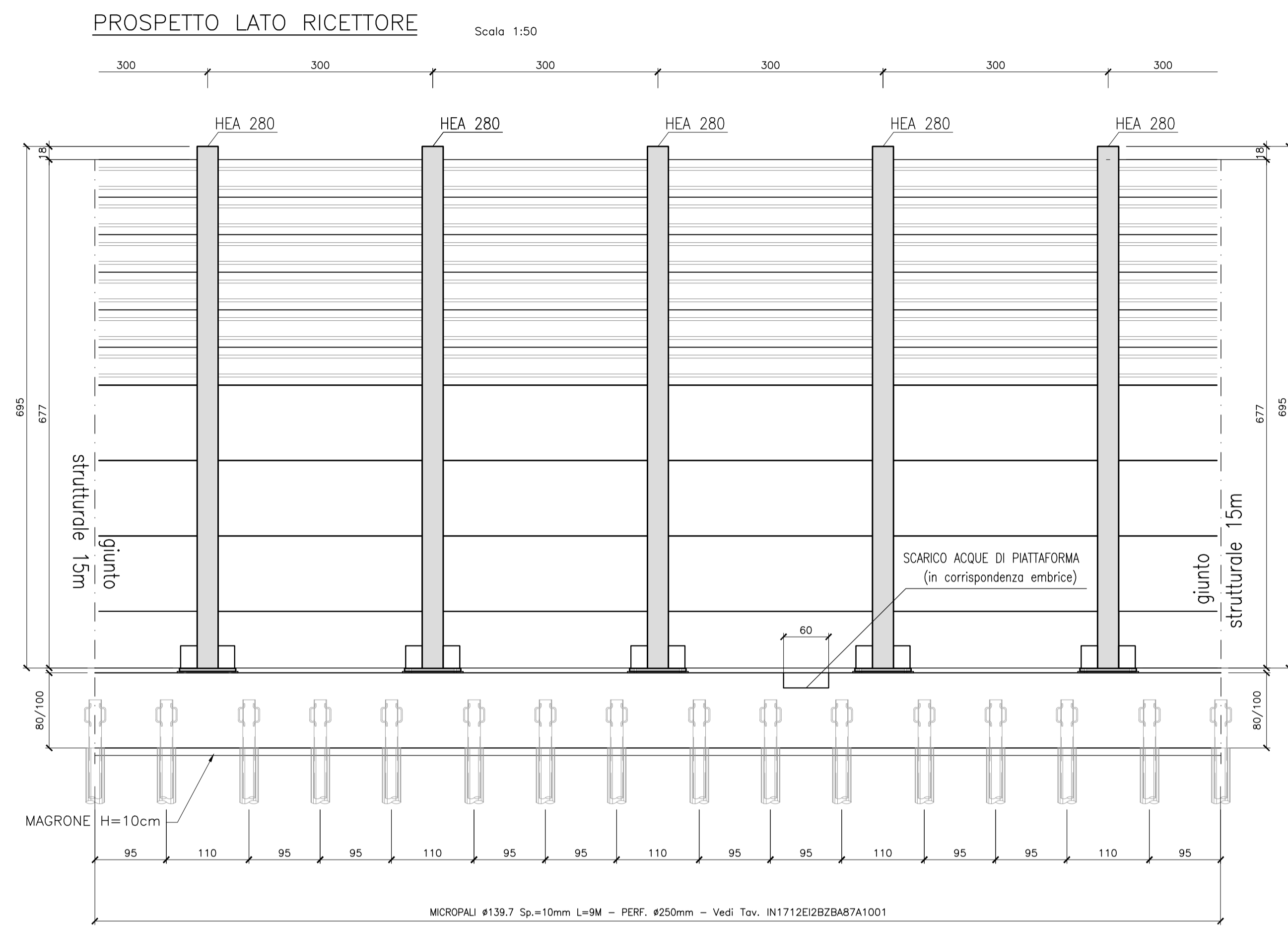


DESCRIZIONE	CODICE
ELENCO ELABORATI	IN1712E2E8A7A001
RELAZIONE TECNICA DESCRITTIVA	IN1712E2R0B8A7A001
RELAZIONE DI MODIFICA PDPE	IN1712E2R0B8A7A002
RELAZIONE DI CALCOLO, CORDOLO DI FONDAZIONE	IN1712E2R0C8A7A1001
PLANIMETRIA DI INQUADRAMENTO	IN1712E2R0E8A7A001
PIANTA CORDOLI DI FONDAZIONE E TRACCIAMENTO MICROPALI	IN1712E2R0F8A7A1001
CORDOLI DI FONDAZIONE, SEZIONI TRASVERSALI E PROSPETTI	IN1712E2R2B8A7A001
CORDOLI DI FONDAZIONE, ARMATURA E DETTAGLI	IN1712E12BZ8A7A1001

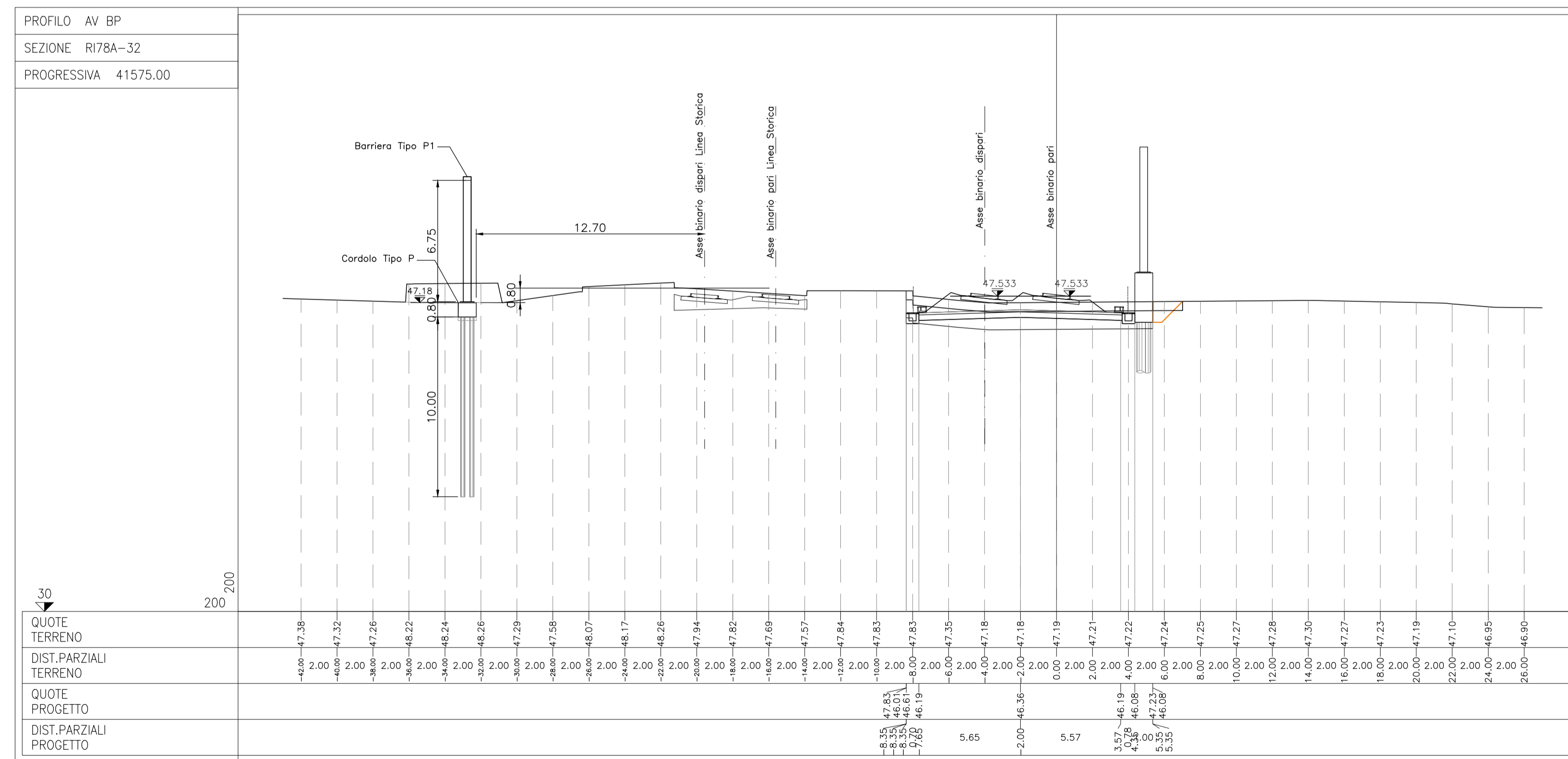
SEZIONE N. RI78A-26 - BA87A-F01 - BARRIERA TIPO P1 Scala 1:200



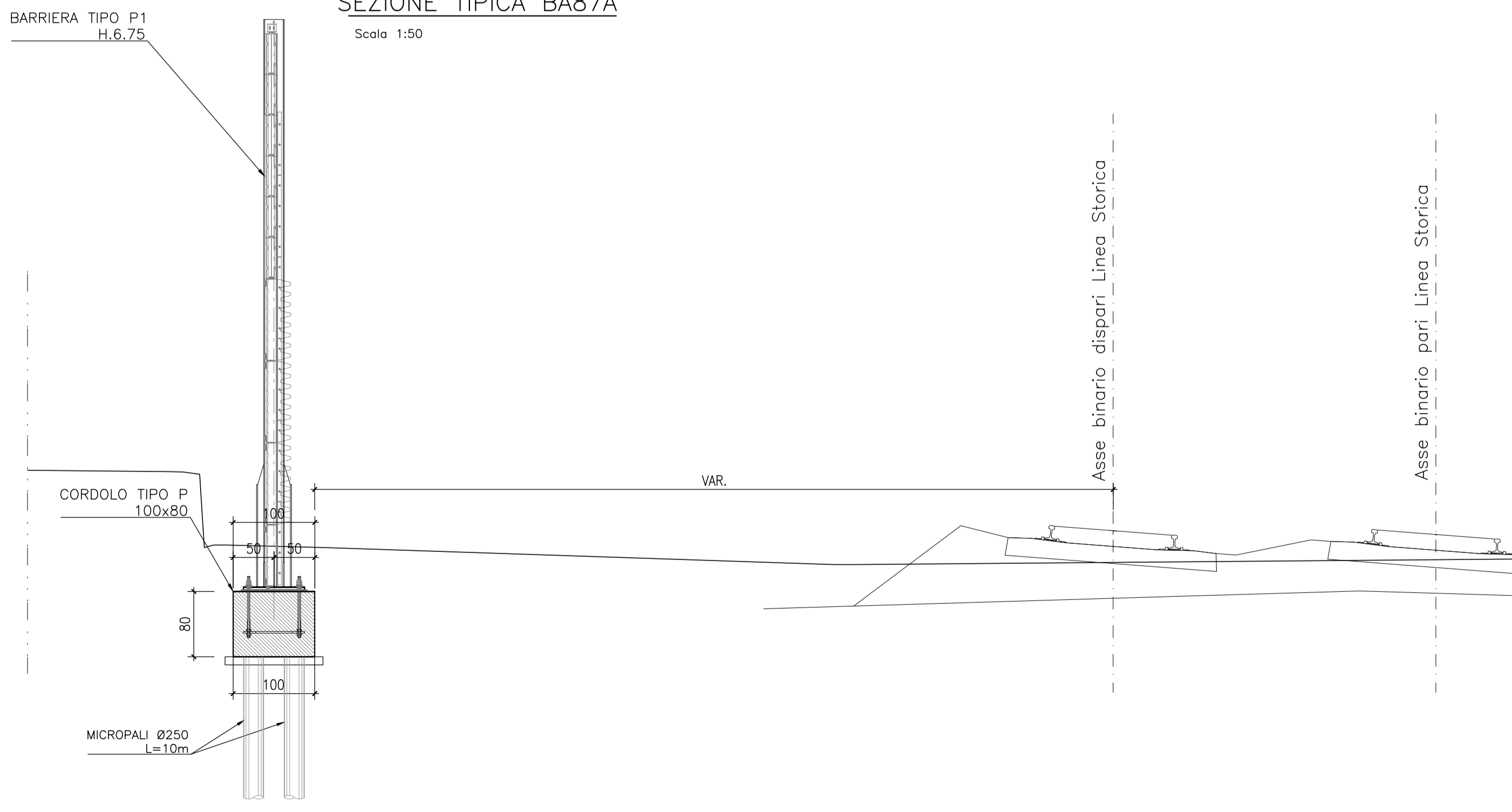
PROSPETTO BARRIERA BA87A TIPO P1 H. 6.75



SEZIONE N. RI78A-32 - BA87A-F02 - BARRIERA TIPO P1 Scala 1:200



SEZIONE TIPICA BA87A



COMMITTENTE: **RETE FERROVIARIA ITALIANA**
GRUPPO FERROVIE DELLO STATO

ALTA SORVEGLIANZA: **ITALFERR**
GRUPPO FERROVIE DELLO STATO

GENERAL CONTRACTOR: **Consorzio IricAV Due**

INFRASTRUTTURE FERROVIARIE STRATEGICHE DEFINITE DALLA LEGGE OBBIETTIVO N. 443/01

LINEA A.V. /A.C. TORINO-VENEZIA Tratta VERONA-PADOVA
Lotto funzionale Verona-Bivio Vicenza

PROGETTO ESECUTIVO
PRESIDI ANTI-RUMORE / VIBRAZIONI
Barriera antirumore da progr. 191+222,62 a progr. 191+440,34 lato Sx - Opere di fondazione GENERALE

Cordoli di fondazione. Sezioni trasversali e prospetti

GENERAL CONTRACTOR Consorzio IricAV Due Ing. Paolo Caporali Data: Settembre 2021		DIRETTORE LAVORI [Blank]	SCALA: VARIE
COMMESSA IN17	LOTTO 12	FASE E	ENTE M2
TIPO DOC. BA87A0	OPERA/DISCIPLINA 001	PROG. A	FOCIO [Blank]

VISTO CONSORZIO IRICAV DUE
Firma: [Signature]
Data: Settembre 2021

Progettazione:

Rev.	Descrizione	Redatto	Data	Verificato	Data	Approvato	Data
A	EMMISSIONE	E. CAMPELLI	15/09/21	P. CALVINI	15/09/21	[Signature]	15/09/21
B	[Blank]	[Blank]	[Blank]	[Blank]	[Blank]	[Blank]	[Blank]
C	[Blank]	[Blank]	[Blank]	[Blank]	[Blank]	[Blank]	[Blank]

CG: 8377957CD1 **CUP: J41E9100000009** **File:** IN1712E2E8A7A001A_01.dwg
Cod origine: COCCI