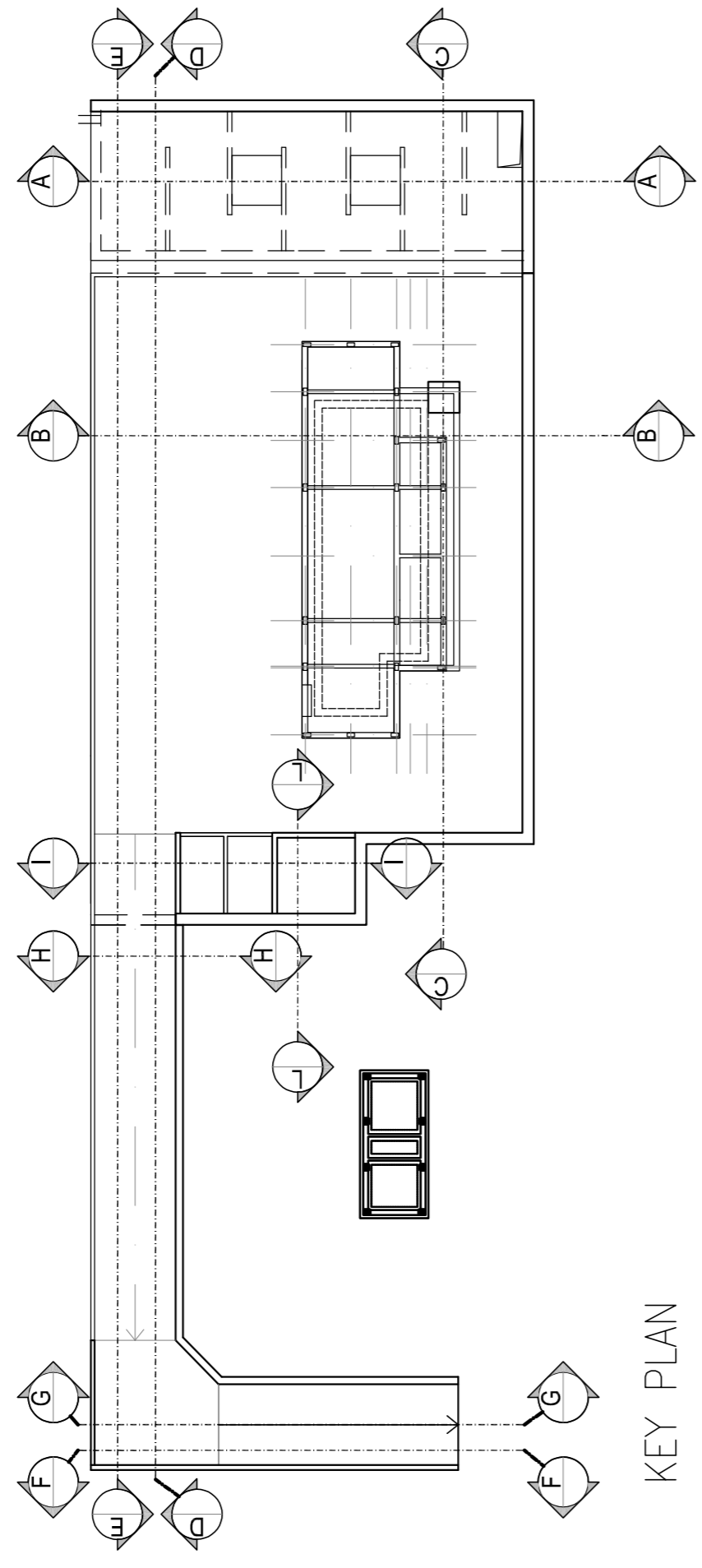


TABELLA MATERIALI

CARATTERISTICHE PRESTAZIONALI DEL CALCESTRUZZO – (NTC 2008 – UNI EN 206:2016 – UNI 11104:2004)

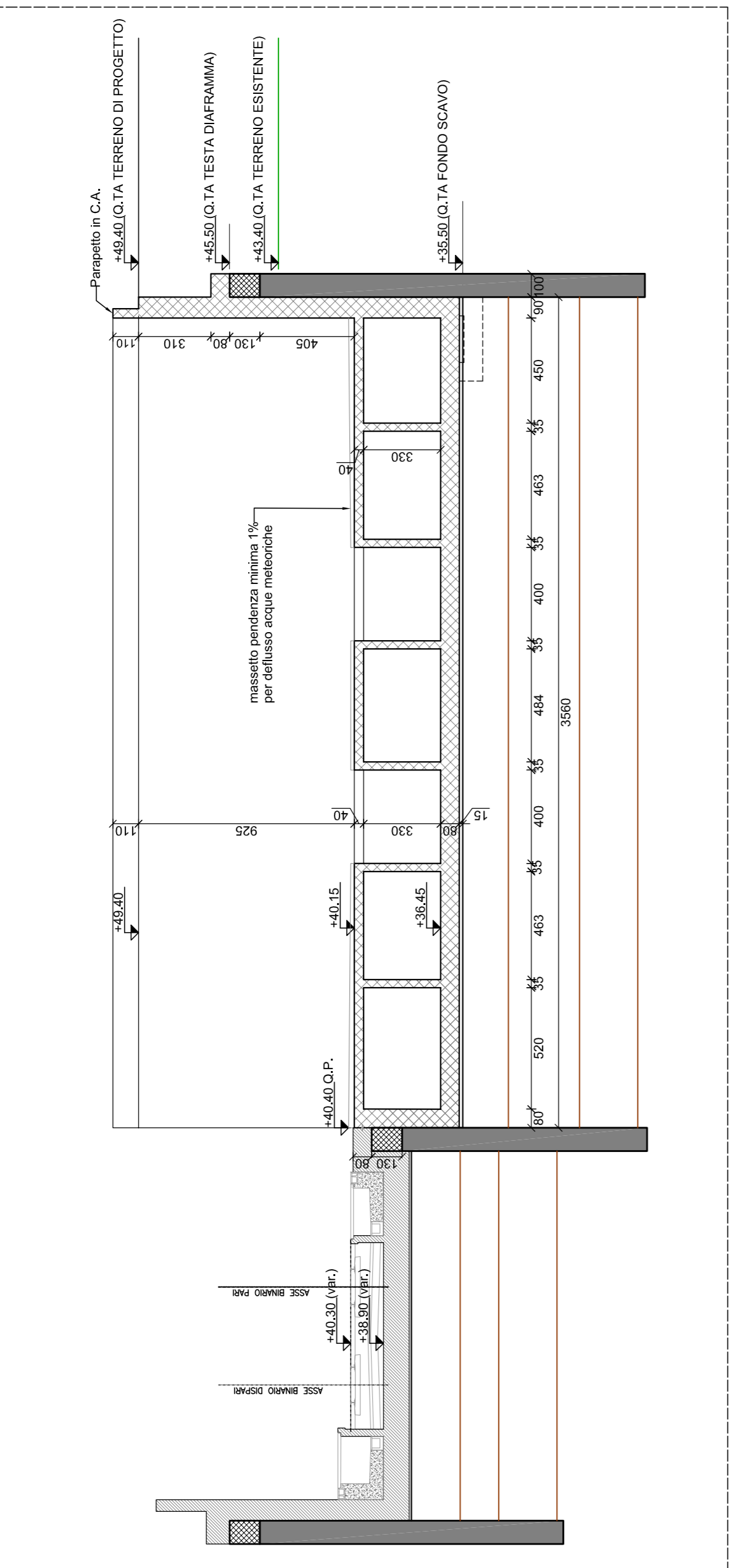
OPERA TIPO	MAGRONI C12/15	TRAM PAVIMENTAZIONE CONTROTERRA	PIASTRE C22/27	TRAM CANTINA	STRUTTURE	CONCRETO	CORONA	PLATA VASCAL		CONTROFORSO VASCA
								CONCRETO	SOLETTA RAMPA	
Classe di Resistenza	/	C22/27	C22/27	C22/27	C22/27	C22/27	C22/27	C22/27	C22/27	C22/27
Dimensione massima nominale	/	25	20	20	20	20	20	20	20	20
Rapporto C/a massimo	/	0,60	0,55	0,55	0,55	0,55	0,55	0,55	0,55	0,55
Classe di compatibilità	/	S4	S5	S4	S4	S4	S4	S4	S4	S4
(Assorbimento di aria)	>=10%	>=10%	>=10%	>=10%	>=10%	>=10%	>=10%	>=10%	>=10%	>=10%
Densità di cemento	>=1300	>=1300	>=1300	>=1300	>=1300	>=1300	>=1300	>=1300	>=1300	>=1300
Copertura minima nella (mm) (*) (**)	50	50	50	50	50	50	50	50	50	50
Armatura	/	Acquedotto	Acquedotto	Acquedotto	Acquedotto	Acquedotto	Acquedotto	Acquedotto	Acquedotto	Acquedotto

(*) Secco. Indicazioni diverse negli elaborati grafici.
 (***) Si raccomanda, in fase di cantiere, la verifica dei coprierti.
 (****) In copertura ato vasca di sollevamento si prevede un pacchetto di spaldo tale da poter considerare la classe di esposizione XC3
 NDTA: per i piastrelli della muratura armata prevedere getto in cls premiscelato con Rik = 300kg/m³

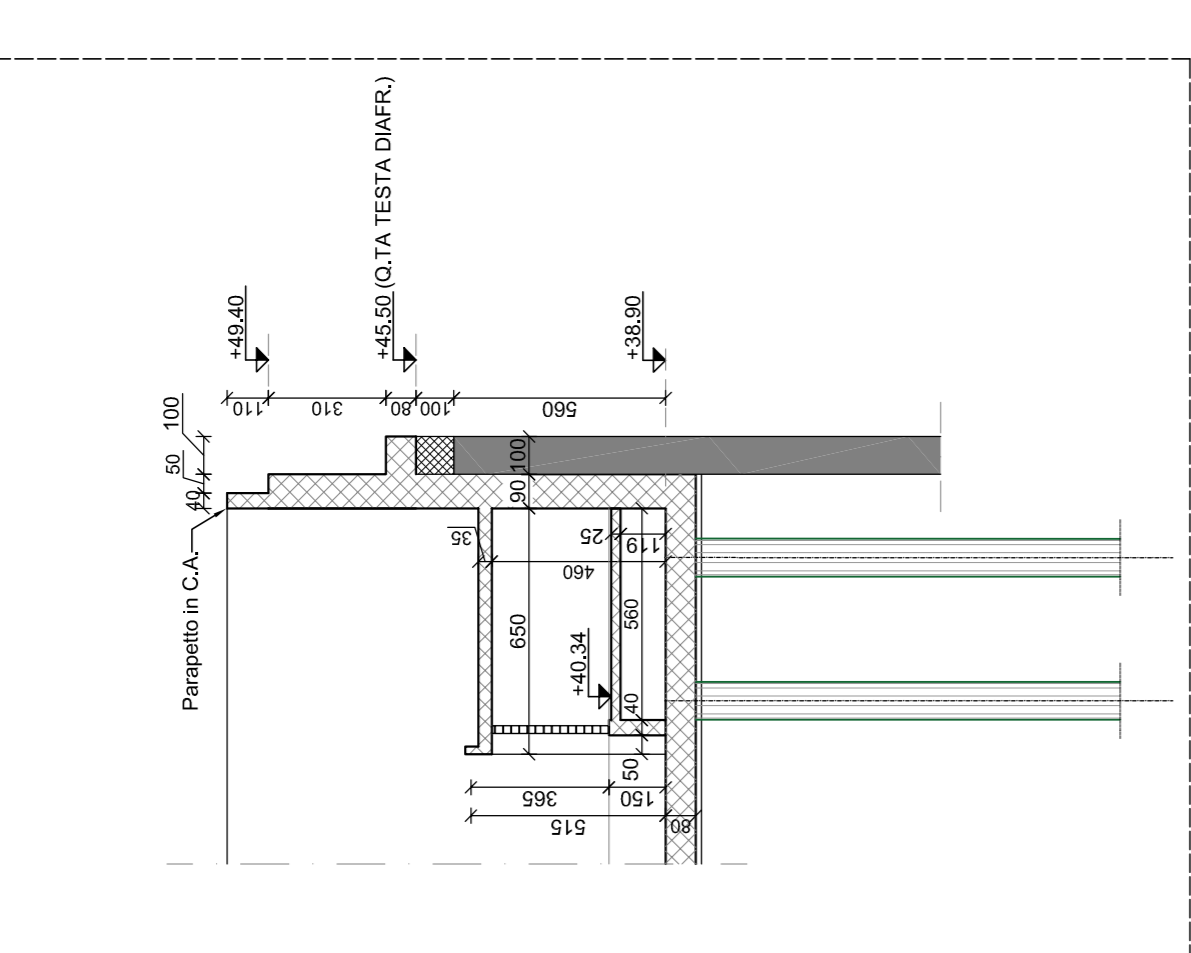


KEY PLAN

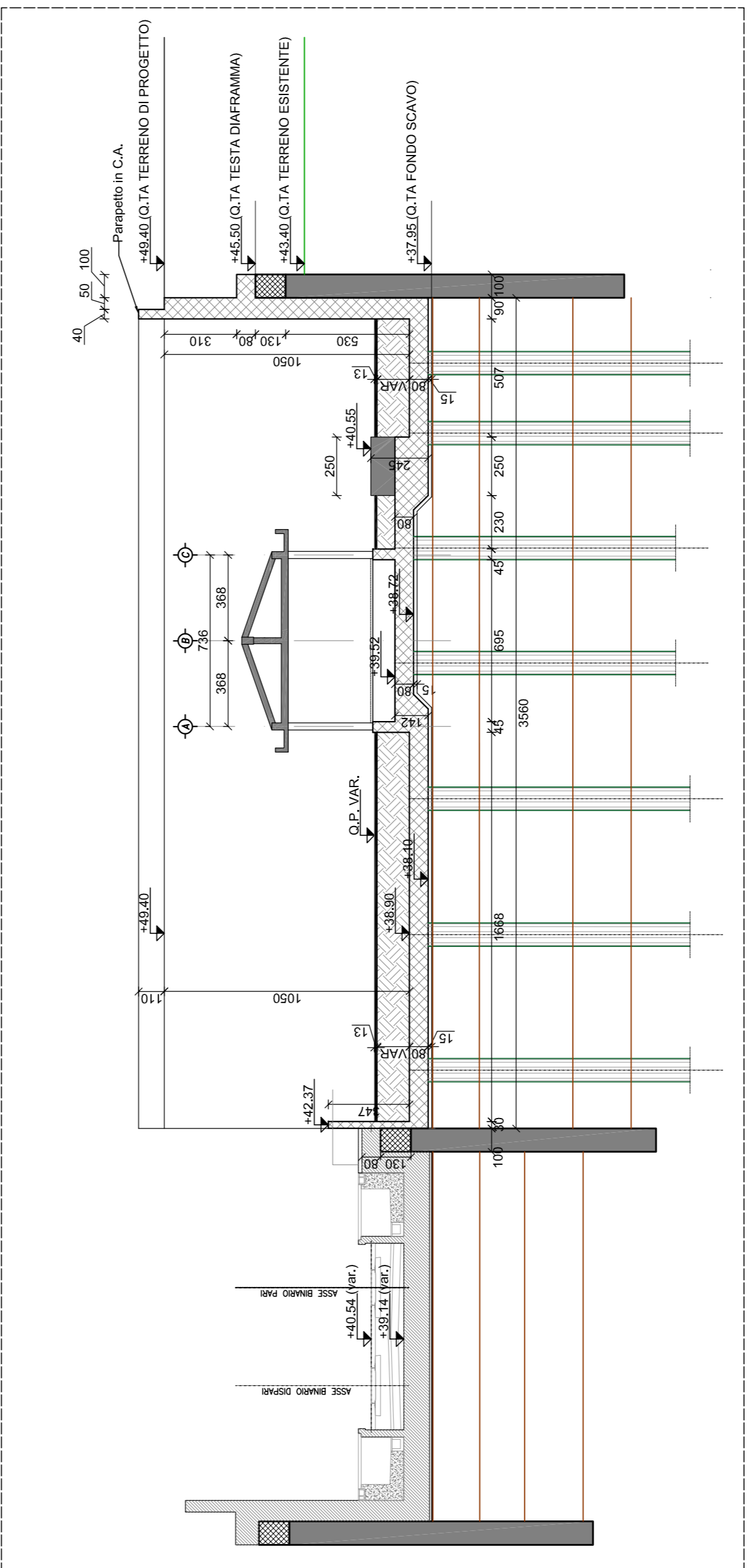
SEZIONE A-A



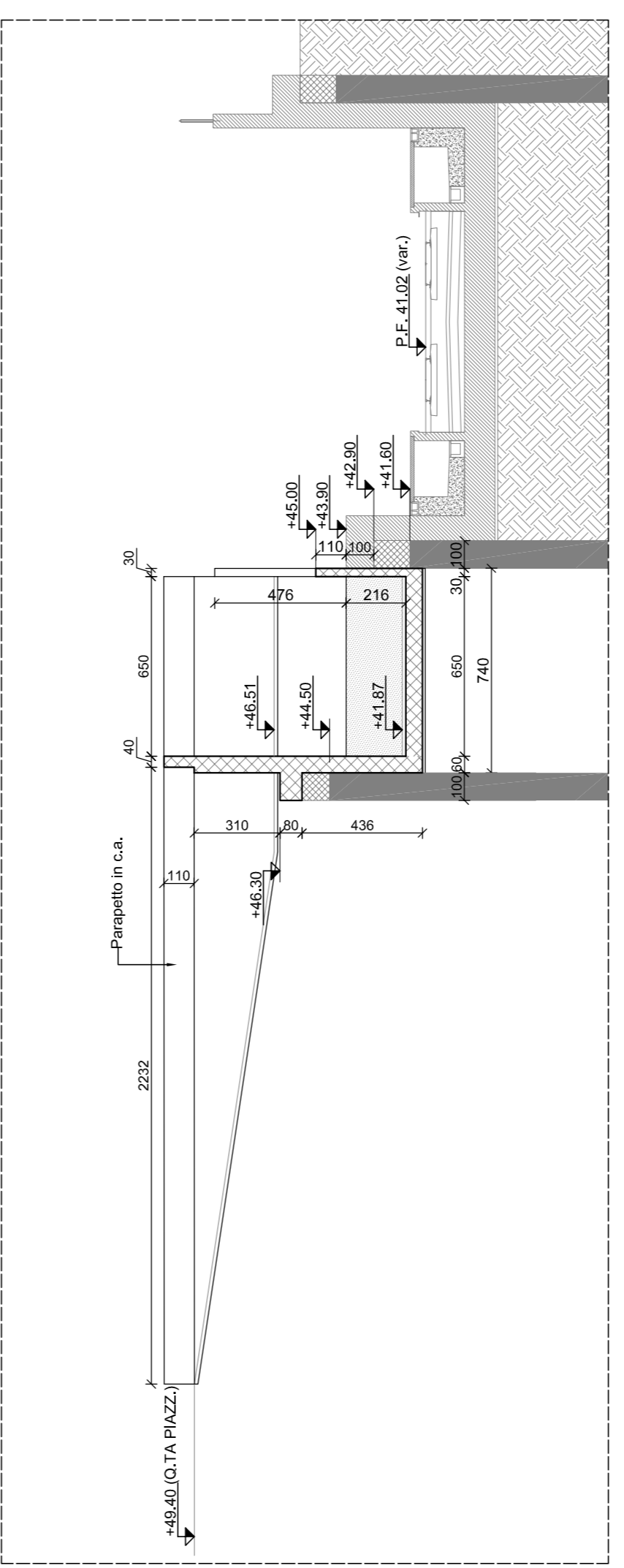
SEZIONE L-L



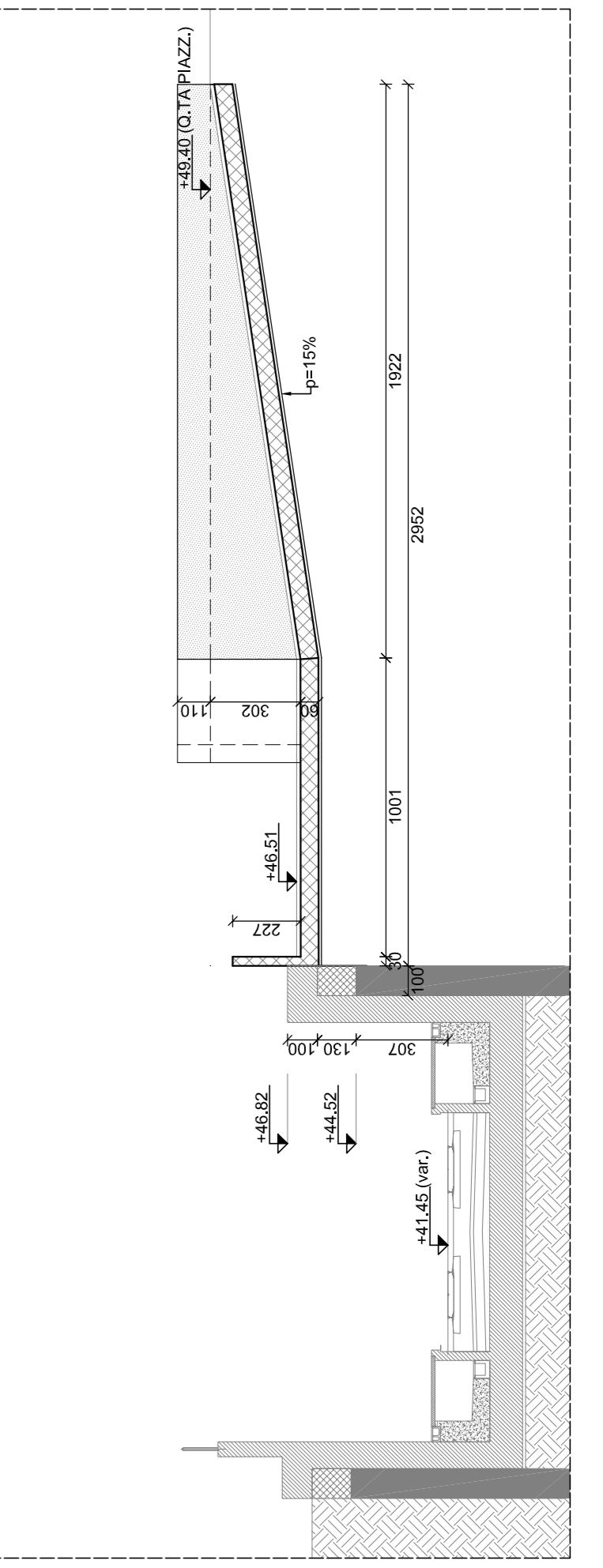
SEZIONE B-B



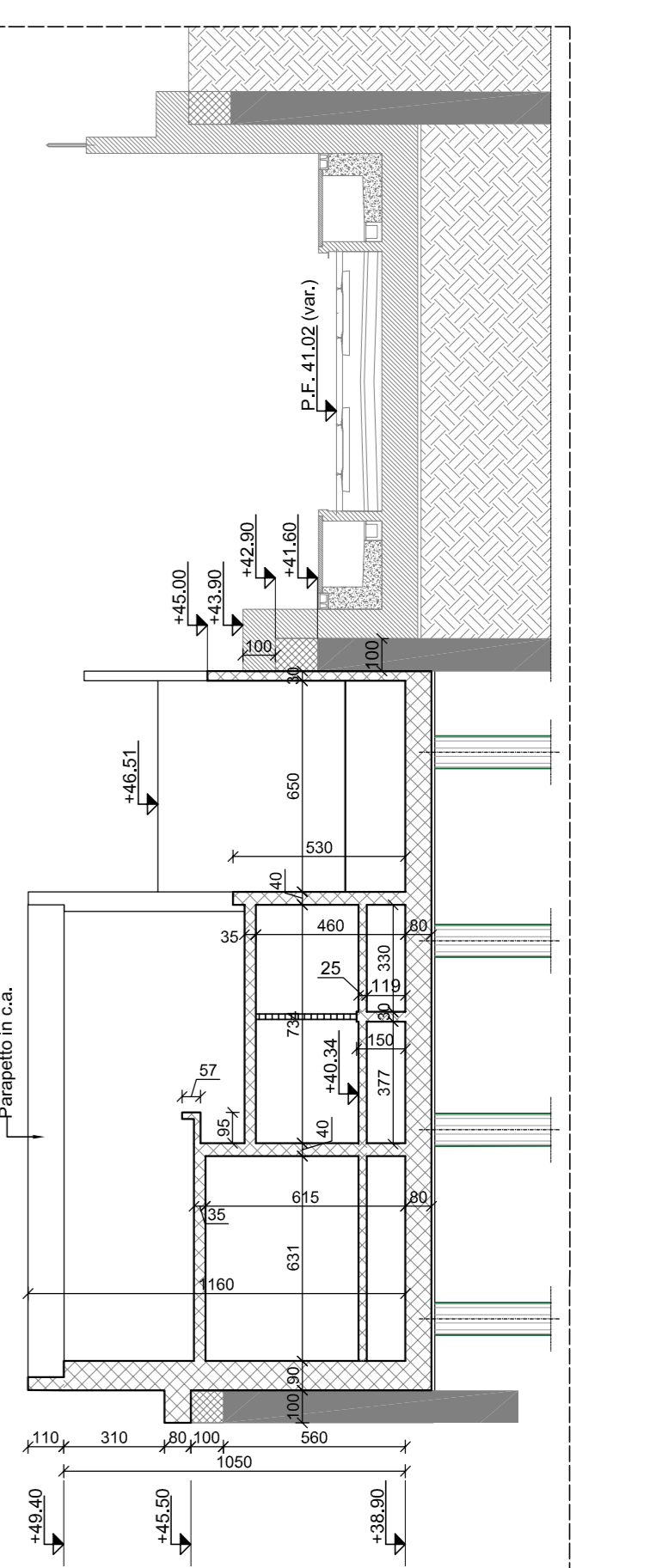
SEZIONE H-H



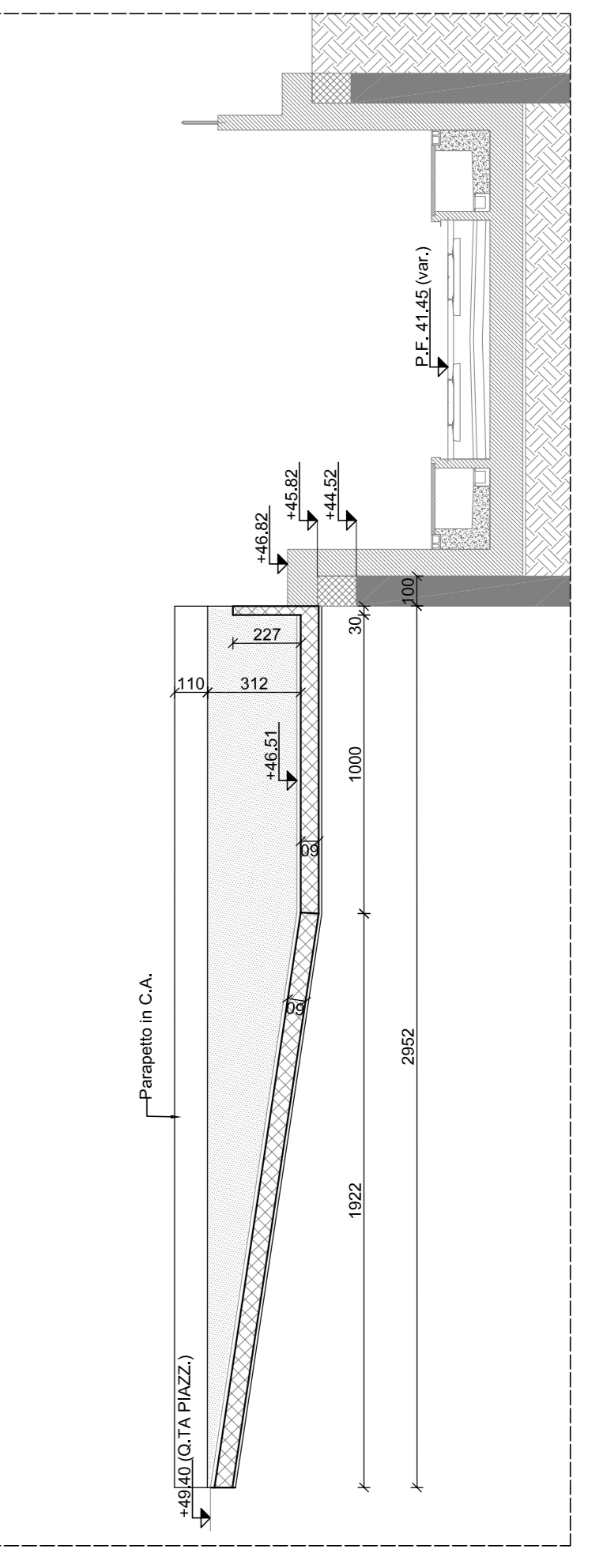
SEZIONE C-G



SEZIONE I-I



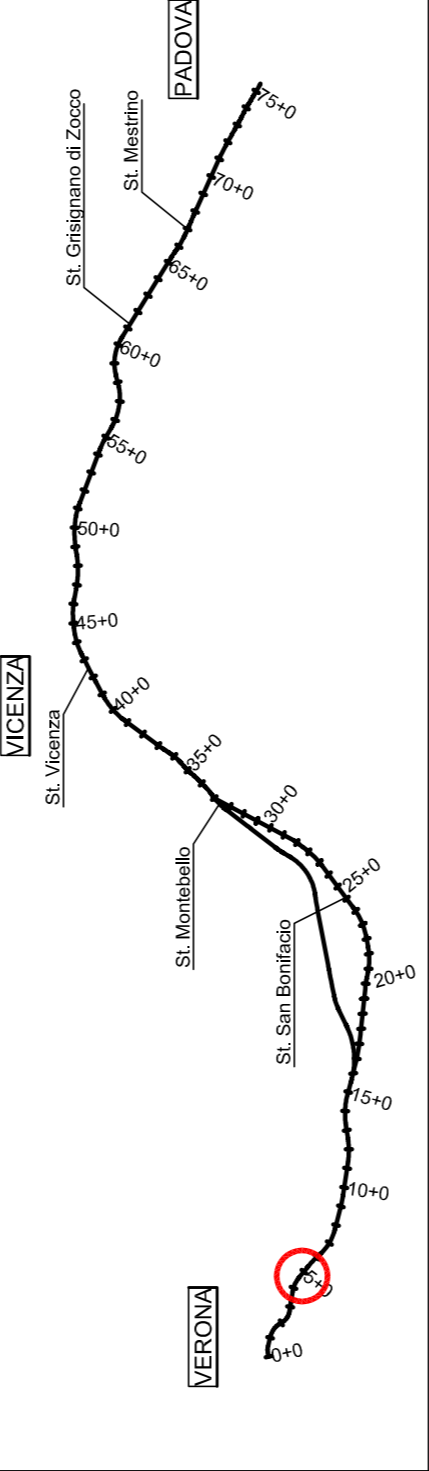
SEZIONE F-F



NOTE GENERALI

- SALVO DIVERSE SPECIFICHE INDICAZIONI SULLE TAVOLE -
- LE MISURE E LE QUOTE DOVRANNO ESSERE VERIFICATE IN CANTIERE AL MOMENTO DELL'ESECUZIONE DEI LAVORI
- LE QUOTE SONO ESPRESSE IN CENTIMETRI SALVO DIVERSA INDICAZIONE.
- LE QUOTE ALTIMETRICHE DI LIVELLO SONO ESPRESSE IN METRI E SONO RIFERITE ALLA QUOTA DI PROGETTO ±0,00m DEL PROGETTO ARCHITETTONICO E RIFERITE AL RUSTICO.
- SALVO DIVERSA SPECIFICA INDICAZIONE, QUANTO RIPORTATO SUGLI ELABORATI DEL PROGETTO STRUTTURALE (NOTE, MATERIALI, QUOTE, DIMENSIONI, INDICAZIONI COSTRUTTIVE, ARMATURE, PARTICOLARI, ...) SI INTENDE GENERALMENTE RIFERITO ED ESTESO A TUTTI GLI ELEMENTI STRUTTURALI UGUALI O ANALOGHI A QUELLI OGGETTO DELL'INDICAZIONE.
- NON MISURARE I DISEGNI, LE QUOTE MANCANTI DOVRANNO ESSERE CONCORDATE CON I PROGETTISTI E LA DIREZIONE LAVORI
- IN CASO DI INCOERENZE GRAFICHE TRA GLI ELABORATI PREVALGONO I DISEGNI DI MAGGIORE DETTAGLIO.
- PER IL POSIZIONAMENTO DEI VANI E DEI FORI PER IMPIANTI, FLUVIALI E TUBAZIONI SI VEDANO GLI ELABORATI DEL PROGETTO ARCHITETTONICO ED IMPIANTISTICO, PER L'INSERIMENTO ALL'INTERNO DEGLI ELEMENTI STRUTTURALI SI VEDANO I DETTAGLI TIPOLOGICI DELLE TAVOLE DI ARMATURA.
- EVENTUALI TUBAZIONI DI DIAMETRO INFERIORE AI 10 CM NON INDICATE NELLE PRESENTI TAVOLE DEVONO ESSERE DISPOSTE IN MODO DA NON INTERFERIRE CON LE ARMATURE.
- SI DOVRA VERIFICARE IN SITO L'ESATTO POSIZIONAMENTO DELLE RETI TECNOLOGICHE ESISTENTI E DI PROGETTO.
- SI RIMANDA AGLI ELABORATI ARCHITETTONICI ED IMPIANTISTICI PER L'ESATTO POSIZIONAMENTO DELLE FORMETRE SUGLI ELEMENTI STRUTTURALI, IN CASO DI EVENTUALI DIFFORMITÀ RISPETTO AI DISEGNI STRUTTURALI, SI RACCOMANDA DI CONTATTARE LA DIREZIONE LAVORI.
- SI RIMANDA AD ALTRI PACCHETTI PROGETTUALI PER TUTTO CIO' CHE CONCERNE LE OPERE DI SOSTEGNO (DIAPHRAGMI), I PALI DI FONDAZIONE E LE SOLUZIONI TECNICHE ADOTATE PER IL CONSOLIDAMENTO DEL TERRENO.
- PER LA PIATTA DEL PIAZZALE PREVEDERE ADDITIVI ANTIRITIRO DEL TIPO "ShotControl-40" O SIMILARI NEL MIX DESIGN DEL CALCESTRUZZO CON DOSAGGIO 1% DEL PESO DEL CEMENTO

K-MAP



GRUPPO FERROVIE ITALIANA

GRUPPO FERROVIE DELLO STATO

COMMITTENTE: ALTA SORVEGLIANZA;

GENERAL CONTRACTOR: IFICAV2

INFRASTRUTTURE FERROVIARIE STRATEGICHE DEFINITE DALLA LEGGE OBIETTIVO N. 443/01

LINEA A.V. /A.C. TORINO-VENEZIA Tratta VERONA-PADOVA Lotto funzionale Verona-Bivio Vicenza

PROGETTO ESECUTIVO

FABBRICATI

FA03 - FAB. DI EMERGENZA (PER OPER. DI SOCCORSO IN GAL.) ED IMP. DI SOLLEVAMENTO STRUTTURE

PIAZZALE - SEZIONI ELEMENTI STRUTTURALI TAV. 2 di 2

SCALA: 1:200

FOGLIO: A

PROGETTISTA: IFCV2

REDAZIONE: IFCV2