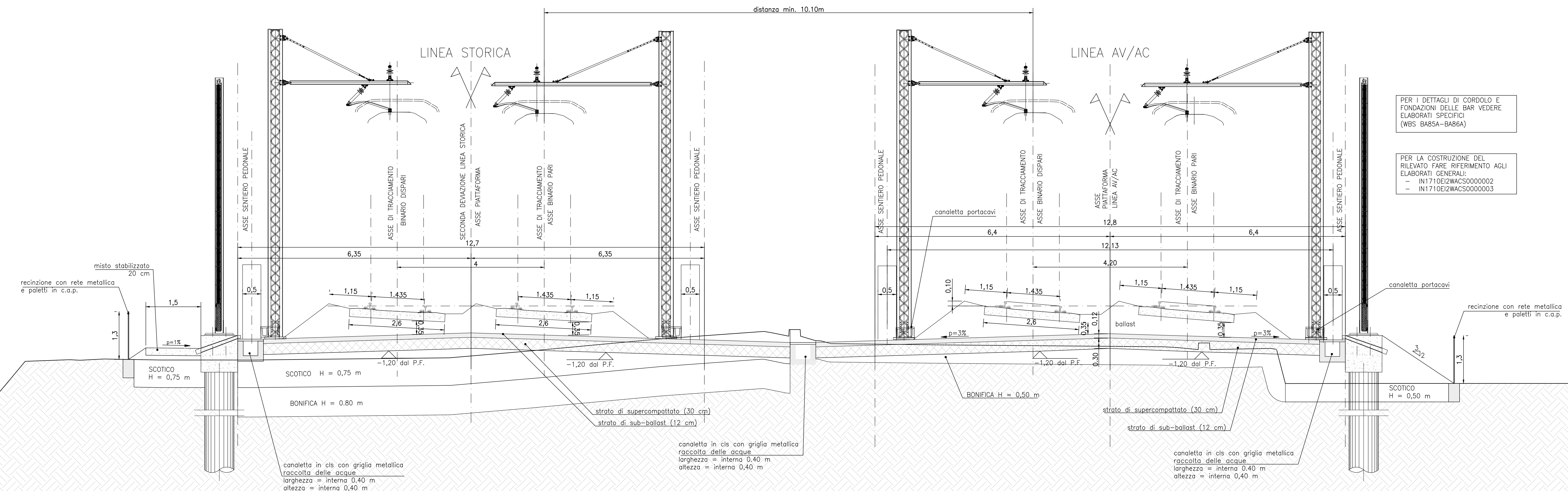
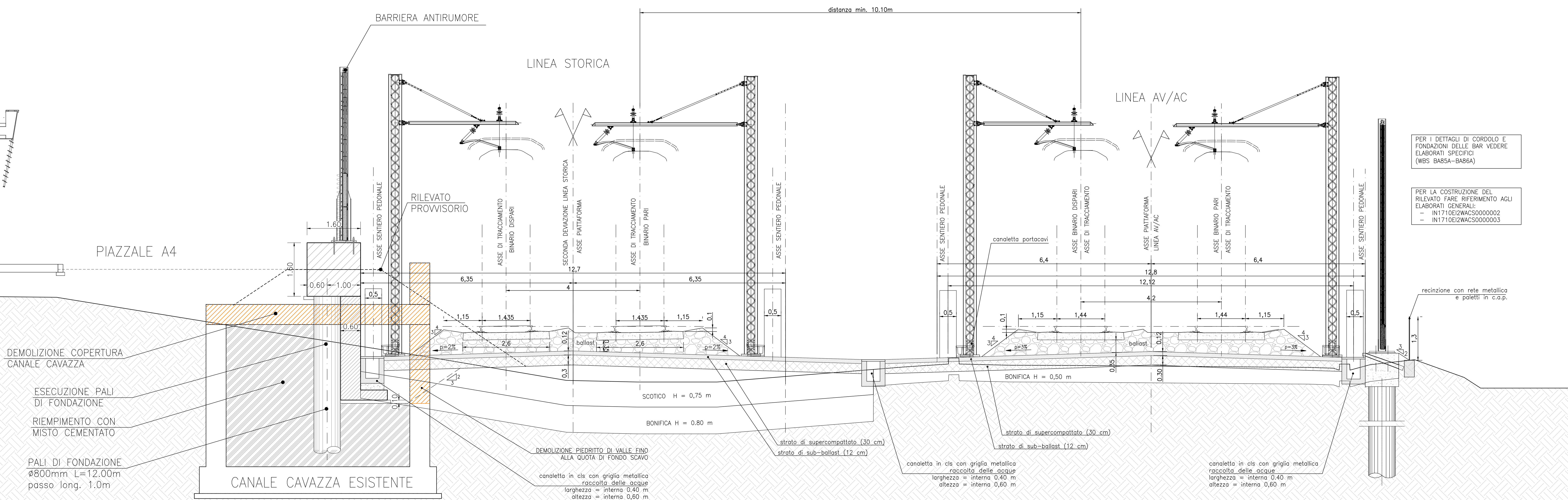


TAPPENTINO ANTIVIBRANTE				
TRATTI INTERESSATI				
CODICE	Km Inizio (AC)	Km Fine (AC)	Lunghezza (m)	Ubicazione
VIB 01	0+00,00	0+108,00	108	Linea AV/AC
VIB 02	0+347,00	3+363,00	3016	Linea AV/AC
VIB 04	1+875,00	3+363,00	1488	Linea Storica deviata
VIB 05	5+658,00	5+758,00	100	Linea AWAC
VIB 06	10+532,00	10+679,00	222	Linea AV/AC
VIB 07	13+998,00	15+198,00	1700	Linea AV/AC
VIB 08	18+611,00	18+725,00	114	Linea AWAC
VIB 09	23+050,00	24+150,00	1100	Linea AV/AC
VIB 10	24+630,00	24+868,00	238	Linea AV/AC
VIB 11	25+770,00	25+930,00	260	Linea AV/AC
VIB 13	27+330,00	27+430,00	100	Linea AV/AC
VIB 14	27+678,00	28+008,00	330	Linea AV/AC
VIB 16	29+471,00	30+523,00	1052	Linea AV/AC
VIB 18	32+371,00	32+491,00	120	Linea AV/AC
VIB 19	35+300,00	36+051,00	751	Linea AV/AC
VIB 20	36+437,00	36+700,00	263	Linea AV/AC
VIB 21	37+368,00	38+276,00	908	Linea AV/AC
VIB 22	38+640,00	40+360,00	1720	Linea AWAC
VIB 23	38+640,00	39+081,00	441	Linea Storica deviata
VIB 25	40+594,00	41+306,00	712	Linea AV/AC
VIB 27	43+509,00	43+124,00	1615	Linea AV/AC
VIB 31	43+700,00	44+250,00	550	Linea AV/AC

SEZIONI TIPO R169-1 INTERASSE BINARIO 4.20 - V=220 Km/h
Scala 1:50



SEZIONI TIPO R169-2 INTERASSE BINARIO 4.20 - V=220 Km/h
Scala 1:50



DESEI DI RIFERIMENTO

DESCRIZIONE	CODICE
RELAZIONE TECNICA GENERALE	IN1710E2R0R690001
RELAZIONE GEOTECNICA	IN1710E2R0R690002
RELAZIONE DI CONFRONTO P.D./P.E.	IN1710E2R0R690003
RELAZIONE DI CONFRONTO P.D./P.E.	IN1710E2R0R690004
PLANIMETRIA STATO DI FATTO	IN1710E2R0R690005
PLANIMETRIA DI PROGETTO	IN1710E2R0R690006
PROFILI LONGITUDINALI	IN1710E2R0R690007
SEZIONI TIPO E PARTICOLARI	IN1710E2R0R690008
SEZIONI TRASVERSALI - TR. 1	IN1710E2R0R690009
SEZIONI TRASVERSALI - TR. 2	IN1710E2R0R690010
SEZIONI TRASVERSALI - TR. 3	IN1710E2R0R690011
SEZIONI TRASVERSALI - TR. 4	IN1710E2R0R690012
SEZIONI TRASVERSALI - TR. 5	IN1710E2R0R690013
TABELLE MOMENTI TERZI	IN1710E2R0R690014
MURO DI MITIGAZIONE N. 54 DAL KM 187+315,05 AL KM 187+513,48	IN1710E2R0R690015
- CARPENTERIA - PIANA, PROSPETTO E SEZIONI - TR.1	IN1710E2R0R690016
- CARPENTERIA - PIANA, PROSPETTO E SEZIONI - TR.2	IN1710E2R0R690017
- CARPENTERIA - PIANA, PROSPETTO E SEZIONI - TR.3	IN1710E2R0R690018
- ARMATURA CONDO TIPO 1 - L=12,00m	IN1710E2R0R690019
- ARMATURA CONDO TIPO 2 - L=12,00m	IN1710E2R0R690020
- ARMATURA CONDO TIPO 3 - L=12,00m	IN1710E2R0R690021
- RELAZIONE DI CALCOLO	IN1710E2R0R690022
PIRETE TRASVERSALE DI CHIUSURA CANALE CAVAZZA - CARPENTERIA E ARMATURA	IN1710E2R0R690023

NOTE GENERALI

- TUTTE LE MISURE SONO ESPRESSE IN METRI
- TUTTI GLI ANGOLI SONO ESPRESSE IN GRADI DECIMALI
- TUTTE LE PROGRESSIVE SONO ESPRESSE IN CHILOMETRI
- PER I PARTICOLARI COSTRUTTIVI RELATIVI A RECINZIONI E PARAPETTI, SCALE DI ACCESSO, EMBRICI, PISTA DI SERVIZIO, ZONA DI TRANSIZIONE RILEVATO-OPERA D'ARTE, CANALLETTE PASSACAVI, SI RIMANDA AGLI SPECIFICI ELABORATI RIPORTATI NELLA WBS CS00
- PER GLI SPESSORI DI SCOTICO E BONIFICA FARE RIFERIMENTO ALL'ELABORATO IN1710E2R0R690022
- LA SITUAZIONE EFFETTIVA E LO SPESSORE DEGLI INTERVENTI DOVRÀ ESSERE DETERMINATA PUNTUALMENTE IN CAMPO, CASO PER CASO, DURANTE LA FASE DI COSTRUZIONE.

CARATTERISTICHE DEI MATERIALI

- PER QUANTO RIGUARDA LE CARATTERISTICHE DEI MATERIALI, SI RIMANDA ALLE NOTE RIPORTATE NEGLI SPECIFICI ELABORATI DELLE FONDAZIONI DEI RILEVATI (WBS CS00)

NUOVO CASELLO MONTECCHIO

PIAZZALE A4

DEMOLIZIONE COPERTURA CANALE CAVAZZA

ESECUZIONE PALI DI FONDAZIONE

RIEMPIMENTO CON MISTO CEMENTATO

PALI DI FONDAZIONE Ø800mm L=12,00m passo long. 1,0m

CANALE CAVAZZA ESISTENTE

DEMOLIZIONE PIEDISTO DI VALLE FINO ALLA QUOTA DI FONDO SCAVO

canaletta in cls con griglia metallica raccolta delle acque larghezza = interna 0,40 m altezza = interna 0,60 m

canoletta in cls con griglia metallica raccolta delle acque larghezza = interna 0,40 m altezza = interna 0,60 m

canoletta in cls con griglia metallica raccolta delle acque larghezza = interna 0,40 m altezza = interna 0,60 m

COMMITTENTE: **RFI** RETE FERROVIARIA ITALIANA GRUPPO FERROVIE DELLO STATO

ALTA SUPERVIGILANZA: **ITALFERR** GRUPPO FERROVIE DELLO STATO

GENERAL CONTRACTOR: **ITICAV2**

INFRASTRUTTURE FERROVIARIE STRATEGICHE DEFINITE DALLA LEGGE OBIETTIVO N. 443/01
LINEA A.V./A.C. TORINO-VENEZIA Tratta VERONA-PADOVA
Lotto funzionale Verona-Bivio Vicenza
PROGETTO ESECUTIVO

RILEVATI RILEVATO FERROVIARIO SECONDA VARIANTE DAL KM 187+095,24 AL KM 187+513,48

GENERAL CONTRACTOR: **ITICAV2**

PROGETTISTA INTEGRATORE: **IRICAY DUE**

COMMESSA LOTTO 1 FASE ENTE TIPO DOC. OPERA/DISCIPLINA PROG. REV. FOGLIO

117 12 E 12 WZ R169B0 001 B

VISTO CONSORZIO IRICAY DUE

Progettazione: **ITICAV2**

Rev.	Descrizione	Redatto	Data	Verificato	Data	Approvato	Data	IN CARICATA
A	ESBIDE	P. Chiaro	30/04/20	A. Cordero	30/04/20	P. Scaroni	30/04/20	
B	ESBIDE-G.C.	A. Bepko	18/11/20	A. Cordero	18/11/20	P. Scaroni	18/11/20	
C								

Cod. 8377937001 CUP: J41E1000000000

Progetto cofinanziato dalla Linea Europea

TUTTI I DIRITTI DEL PRESENTE DOCUMENTO SONO RISERVATI. LA PRODUZIONE ANCHE PARZIALE È VIETATA