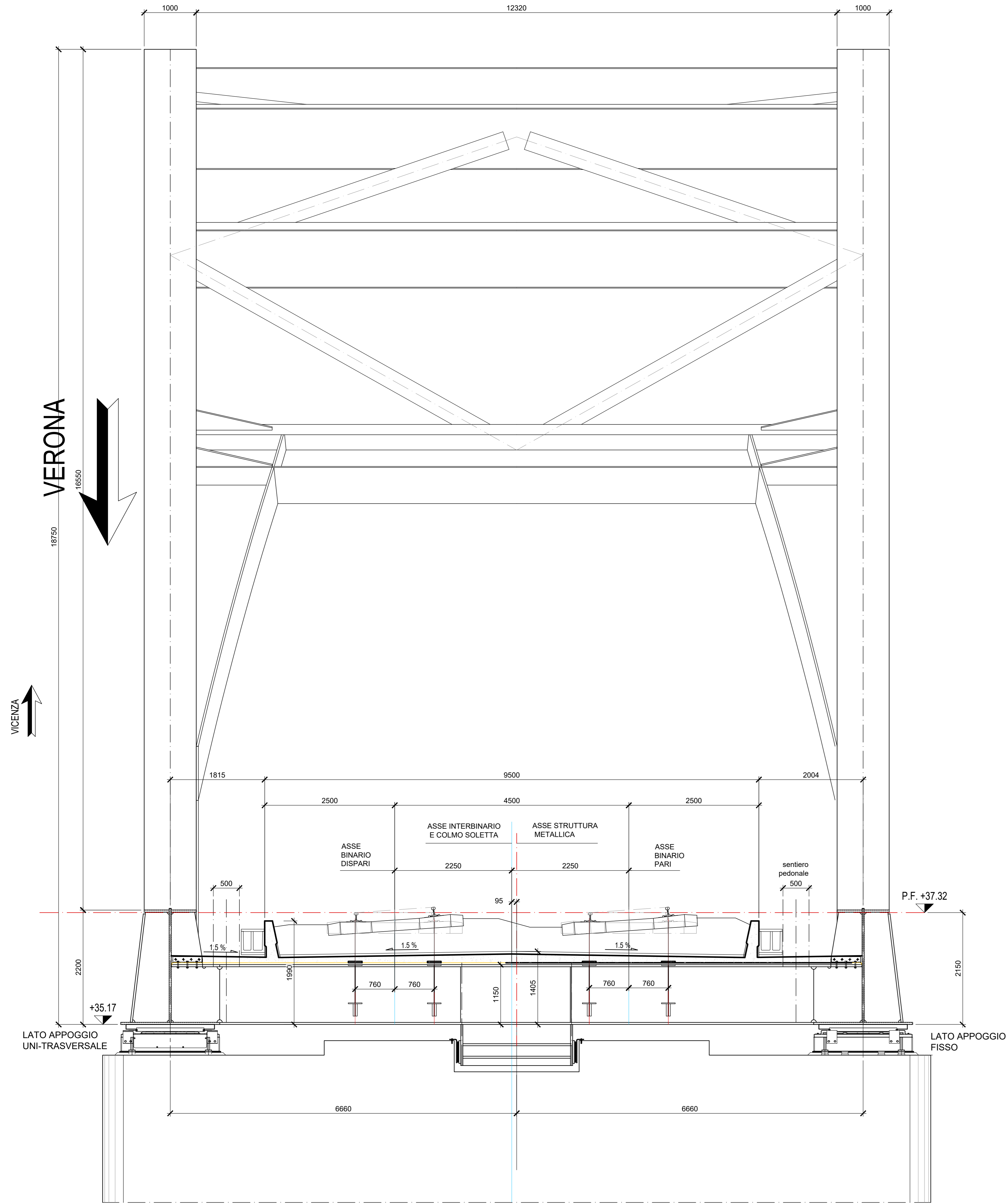
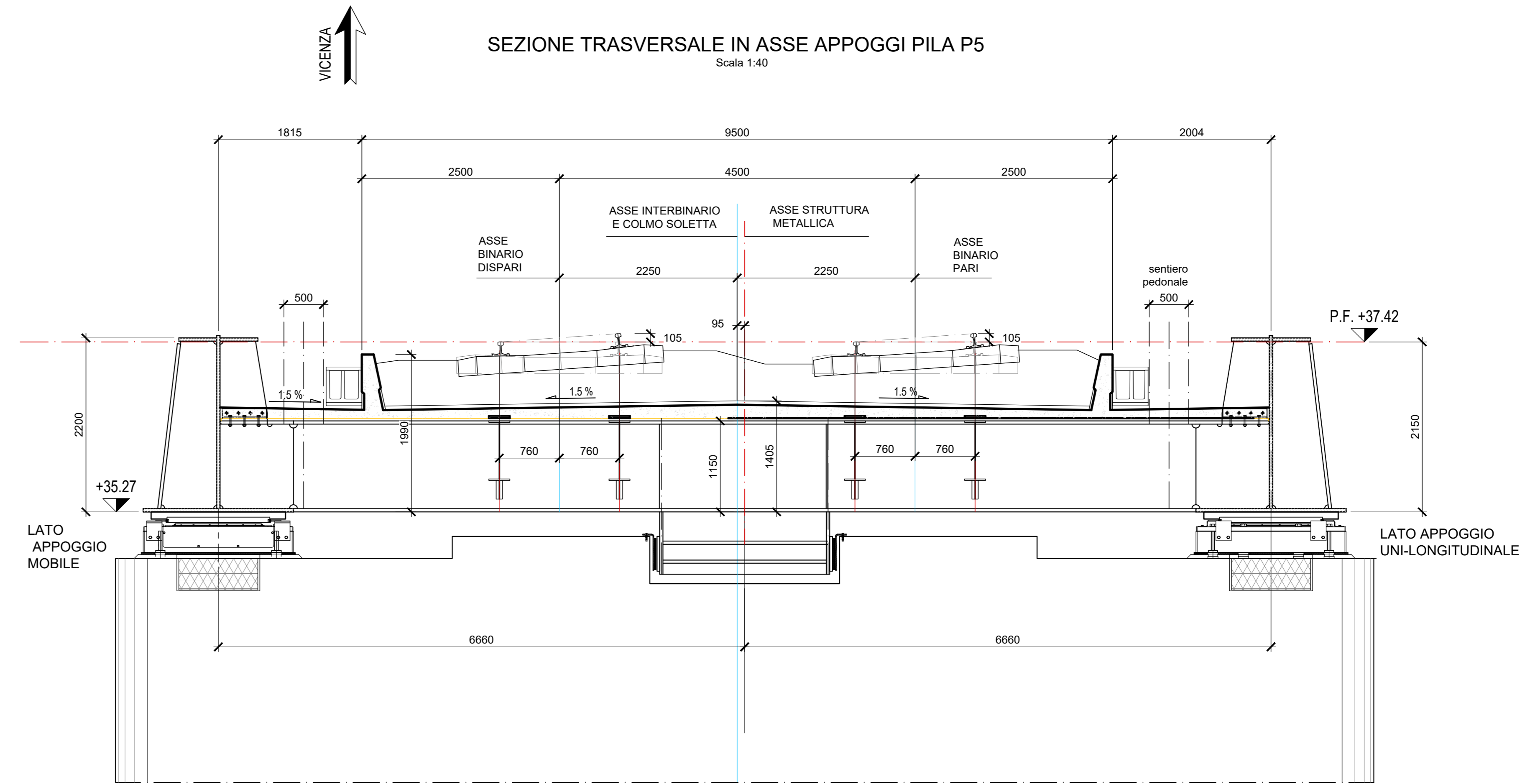


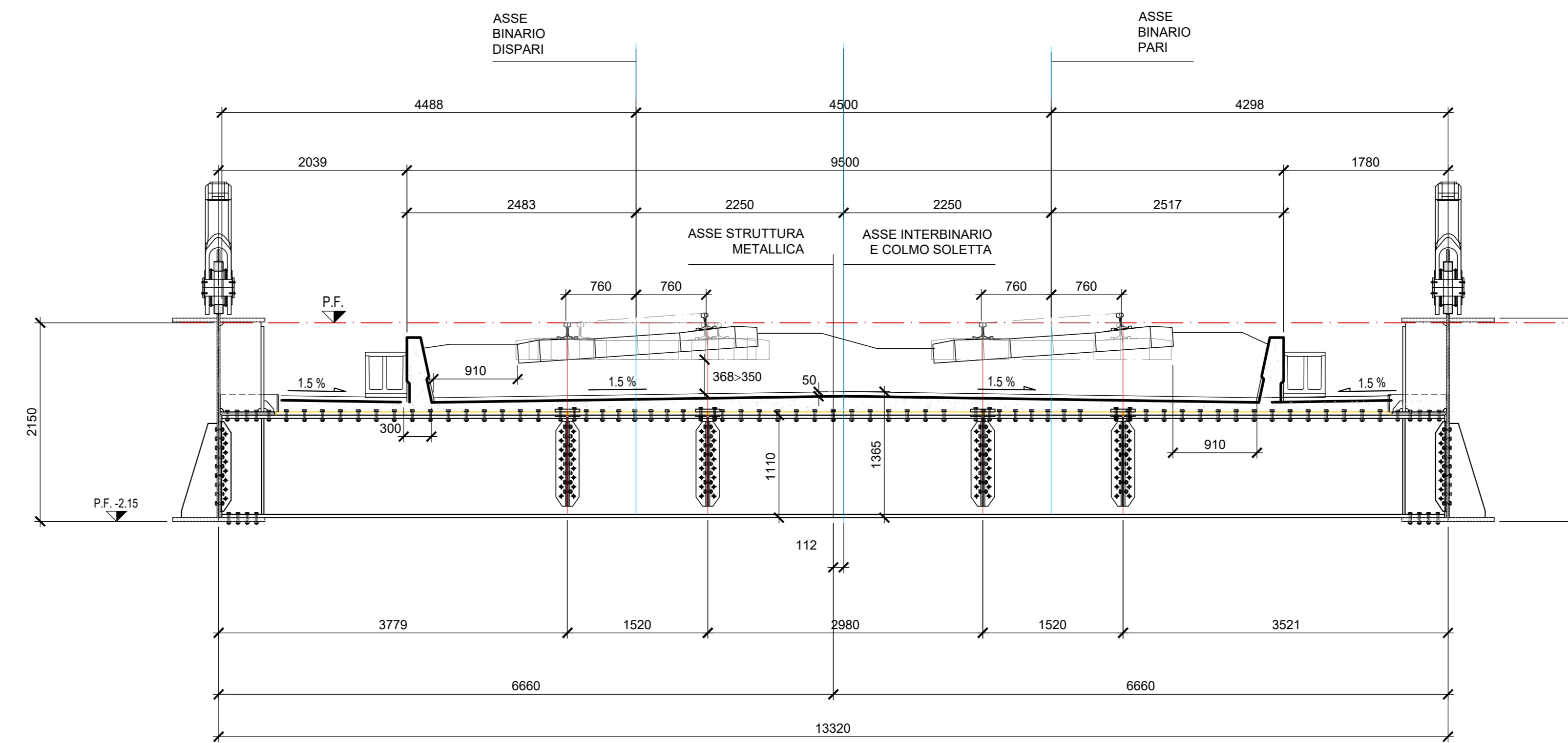
SEZIONE TRASVERSALE IN ASSE APPOGGI PILA P4
Scala 1:40



SEZIONE TRASVERSALE IN ASSE APPOGGI PILA P5
Scala 1:40



SEZIONE TRASVERSALE IN MEZZERIA
Scala 1:40



DESCRIZIONE		CODICE
Assieme generale impalcato		IN1712E12AZV05B0001A
Assieme carpenteria metallica		IN1712E12BZV05B5001A

COMMITTENTE:  **ALTA SORVEGLIANZA:**  **GENERAL CONTRACTOR:** 

INFRASTRUTTURE FERROVIARIE STRATEGICHE DEFINITE DALLA LEGGE OBIETTIVO N. 443/01
LINEA A.V. / A.C. TORINO-VENEZIA Tratta VERONA-PADOVA
Lotto funzionale Verona-Bivio Vicenza
PROGETTO ESECUTIVO
VIADOTTI E PONTI
VIADOTTO SULL'ALPONE* DAL Km 20+592,474 AL Km 20+670,701
IMPALCATI
 Sezioni trasversali tipiche

GENERAL CONTRACTOR
 Consorzio Iricav Due
DIRETTORE LAVORI
 Ing. Paolo ZAMBONA
SCALA:
 VARE

COMMESSA	LOTTO	FASE	ENTE	TIPO DOC.	OPERA/DISCIPLINA	PROG.	REV.	FOGLIO
IN17	12	E	12	M2	V1105B3	001	A	11

PROGETTAZIONE:

Rev.	Descrizione	Redatto	Data	Verificato	Data	Approvato	Data	IL PROGETTISTA
A	Impalcato	D. Bolognini	08/05/2011	M. Zamboni	08/05/2011	F. Zamboni	08/05/2011	Paolo Zamboni
B								
C								

CG: 837795701 CUP: J11E1100000009 File: IN1712E12AZV05B0001A.dwg
 Progetto cofinanziato dalla Unione Europea Cod. origine: 0303

Scala di plan: TUTTI I DIRITTI DEL PRESENTE DOCUMENTO SONO RISERVATI. LA PRODUZIONE ANCHE PARZIALE E VIETATA