



Regione Basilicata
 Provincia di Matera
 Comuni di Grottole e Miglionico



Proposta di ammodernamento complessivo ("repowering") del "Parco eolico Grottole" esistente da 54 MW, con dismissione degli attuali 27 aerogeneratori e sostituzione in riduzione degli stessi, con l'installazione di 12 nuovi aerogeneratori, per una potenza totale definitiva di 86,4 MW

Titolo

FOTOINSERIMENTI
 PARTE 3

Scala -	Formato Stampa A3	Numero documento					
	Foglio 1 di 10	Commessa 234309	Fase D	Tipo doc. D	Progr. doc. 0461	Rev. 00	

Proponente

FRI-EL GROTTOLE

FRI-EL GROTTOLE S.r.l.
 Piazza del Grano 3 - 39100 Bolzano (BZ)
 fri-el_grottole@legalmail.it
 Cod. Fisc./Part. Iva 02471970216

PROGETTO DEFINITIVO

Elaborato

A.18.2.

Progettazione



PROGETTO ENERGIA S.R.L.
 Via Cardito, 202 | 83031 | Ariano Irpino (AV)
 Tel. +39 0825 891313
 www.progettoenergia.biz - info@progettoenergia.biz



SERVIZI DI INGEGNERIA INTEGRATI
 INTEGRATED ENGINEERING SERVICES

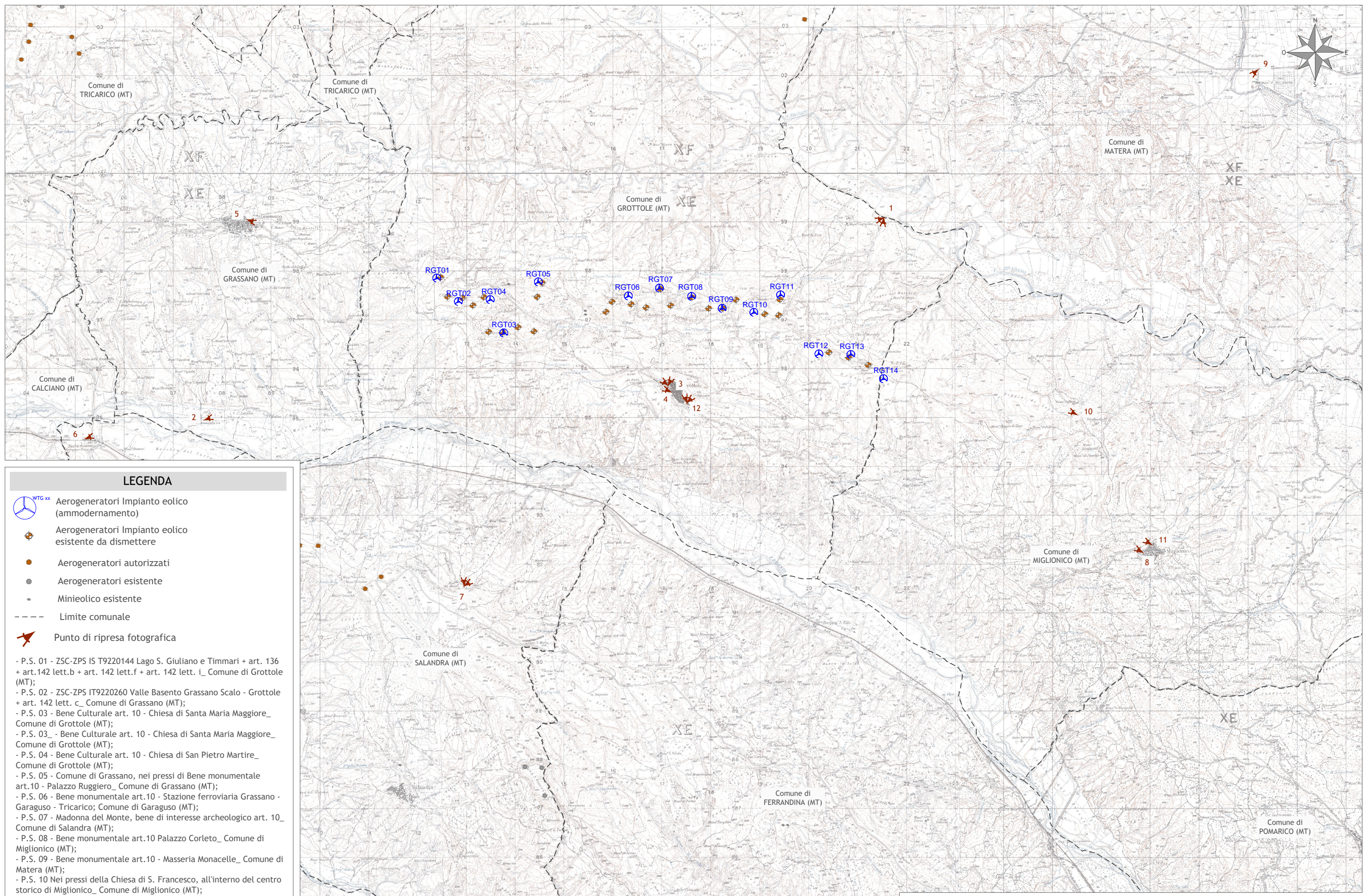
Progettista









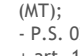
1 2 3 4 5 6 7 8 9 10 11 12 13 14 15 16 17 18 19

Sul presente elaborato sussiste il DIRITTO di PROPRIETA'. Qualsiasi utilizzo non preventivamente autorizzato sarà perseguito ai sensi della normativa vigente.

Rev.	Data	Descrizione revisione	Redatto	Controllato	Approvato
00	29.01.2024	EMISSIONE PER AUTORIZZAZIONE	S. P. IACOVIELLO	G. LO RUSSO	M. LO RUSSO



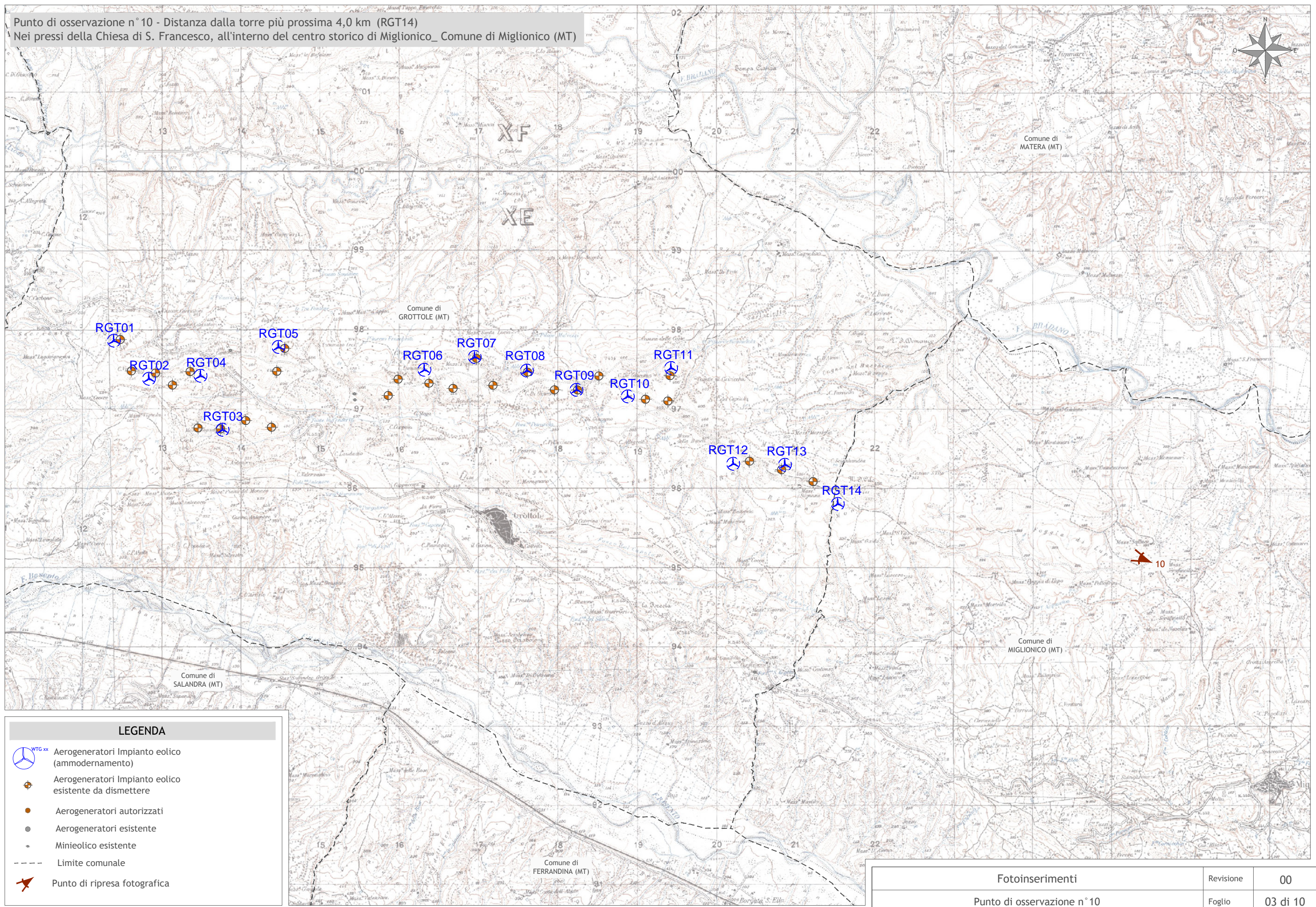
LEGENDA

-  Aerogeneratori Impianto eolico (ammodernamento)
-  Aerogeneratori Impianto eolico esistente da dismettere
-  Aerogeneratori autorizzati
-  Aerogeneratori esistente
-  Minieolico esistente
-  Limite comunale
-  Punto di ripresa fotografica








- P.S. 01 - ZSC-ZPS IS T9220144 Lago S. Giustino e Timmari + art. 136 + art.142 lett.b + art. 142 lett.f + art. 142 lett. i_ Comune di Grottole (MT);
- P.S. 02 - ZSC-ZPS IT9220260 Valle Basento Grassano Scalo - Grottole + art. 142 lett. c_ Comune di Grassano (MT);
- P.S. 03 - Bene Culturale art. 10 - Chiesa di Santa Maria Maggiore_ Comune di Grottole (MT);
- P.S. 03_ - Bene Culturale art. 10 - Chiesa di Santa Maria Maggiore_ Comune di Grottole (MT);
- P.S. 04 - Bene Culturale art. 10 - Chiesa di San Pietro Martire_ Comune di Grottole (MT);
- P.S. 05 - Comune di Grassano, nei pressi di Bene monumentale art.10 - Palazzo Ruggiero_ Comune di Grassano (MT);
- P.S. 06 - Bene monumentale art.10 - Stazione ferroviaria Grassano - Garaguso - Tricarico; Comune di Garaguso (MT);
- P.S. 07 - Madonna del Monte, bene di interesse archeologico art. 10_ Comune di Salandra (MT);
- P.S. 08 - Bene monumentale art.10 Palazzo Corleto_ Comune di Miglionico (MT);
- P.S. 09 - Bene monumentale art.10 - Masseria Monacelle_ Comune di Matera (MT);
- P.S. 10 Nei pressi della Chiesa di S. Francesco, all'interno del centro storico di Miglionico_ Comune di Miglionico (MT);
- P.S. 11 Bene Archeologico art. 10 - Regio Tratturo Monte S. Vito Tre Confini da Grottole a Metaponto_ Comune di Miglionico (MT);
- P.S. 12 Castello Sichinulo, all'interno del centro storico di Grottole_ Comune di Grottole (MT).

Fotoinserimenti	Revisione	00
Punti di ripresa fotografica	Foglio	02 di 10

Punto di osservazione n° 10 - Distanza dalla torre più prossima 4,0 km (RGT14)
 Nei pressi della Chiesa di S. Francesco, all'interno del centro storico di Miglionico_ Comune di Miglionico (MT)



LEGENDA

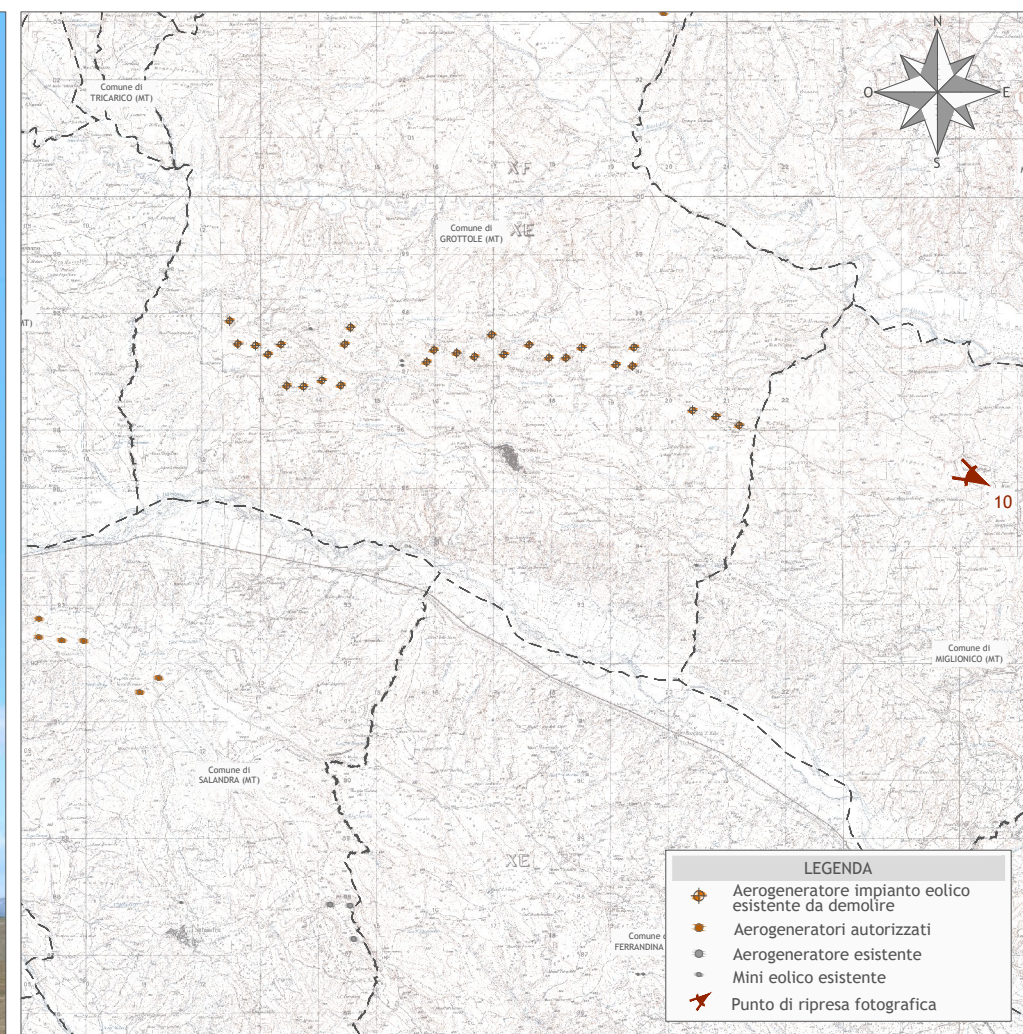
-  Aerogeneratori Impianto eolico (ammodernamento)
-  Aerogeneratori Impianto eolico esistente da dismettere
-  Aerogeneratori autorizzati
-  Aerogeneratori esistente
-  Minieolico esistente
-  Limite comunale
-  Punto di ripresa fotografica

Fotoinserimenti		Revisione	00
Punto di osservazione n° 10		Foglio	03 di 10

Punto di osservazione n° 10 - Distanza dalla torre più prossima 4,0 km (RGT14)
 Nei pressi della Chiesa di S. Francesco, all'interno del centro storico di Miglionico_ Comune di Miglionico (MT)
Stato di fatto

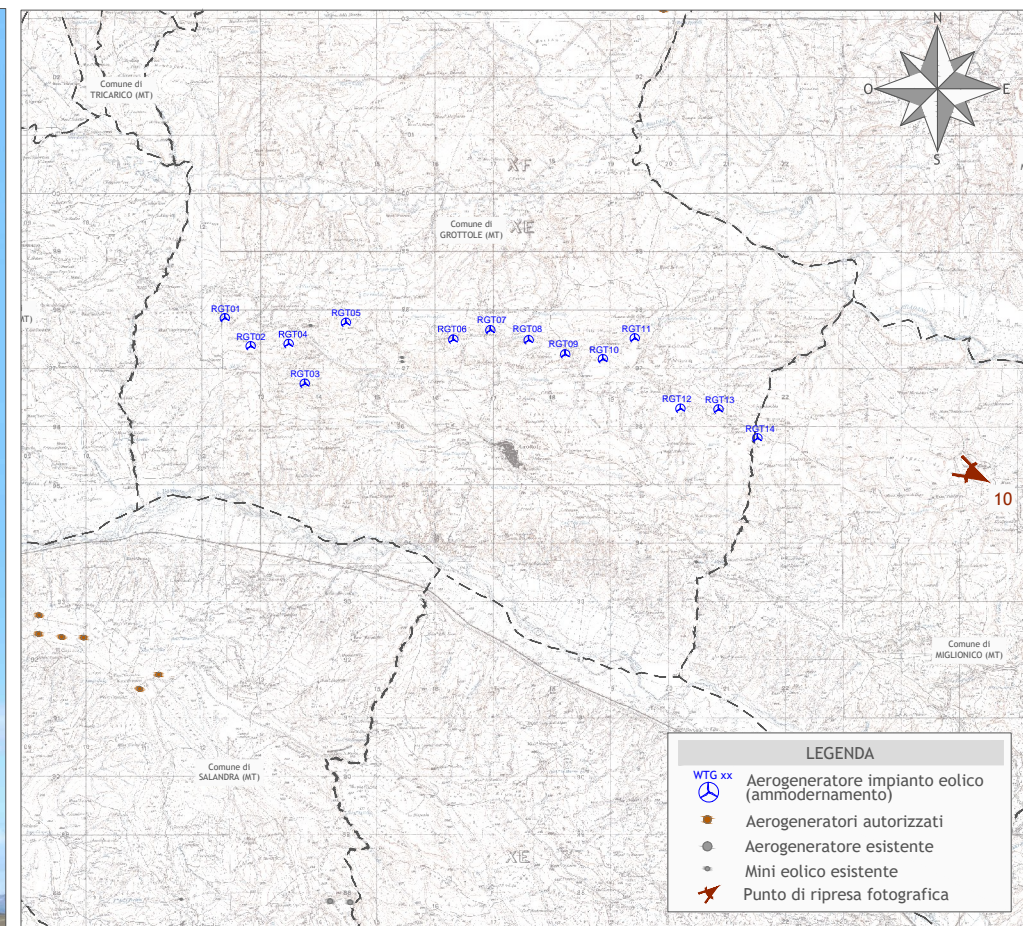


LEGENDA
 ✕ Aerogeneratore impianto eolico esistente da demolire



LEGENDA
 ✕ Aerogeneratore impianto eolico esistente da demolire
 ● Aerogeneratori autorizzati
 ● Aerogeneratore esistente
 ● Mini eolico esistente
 ✈ Punto di ripresa fotografica

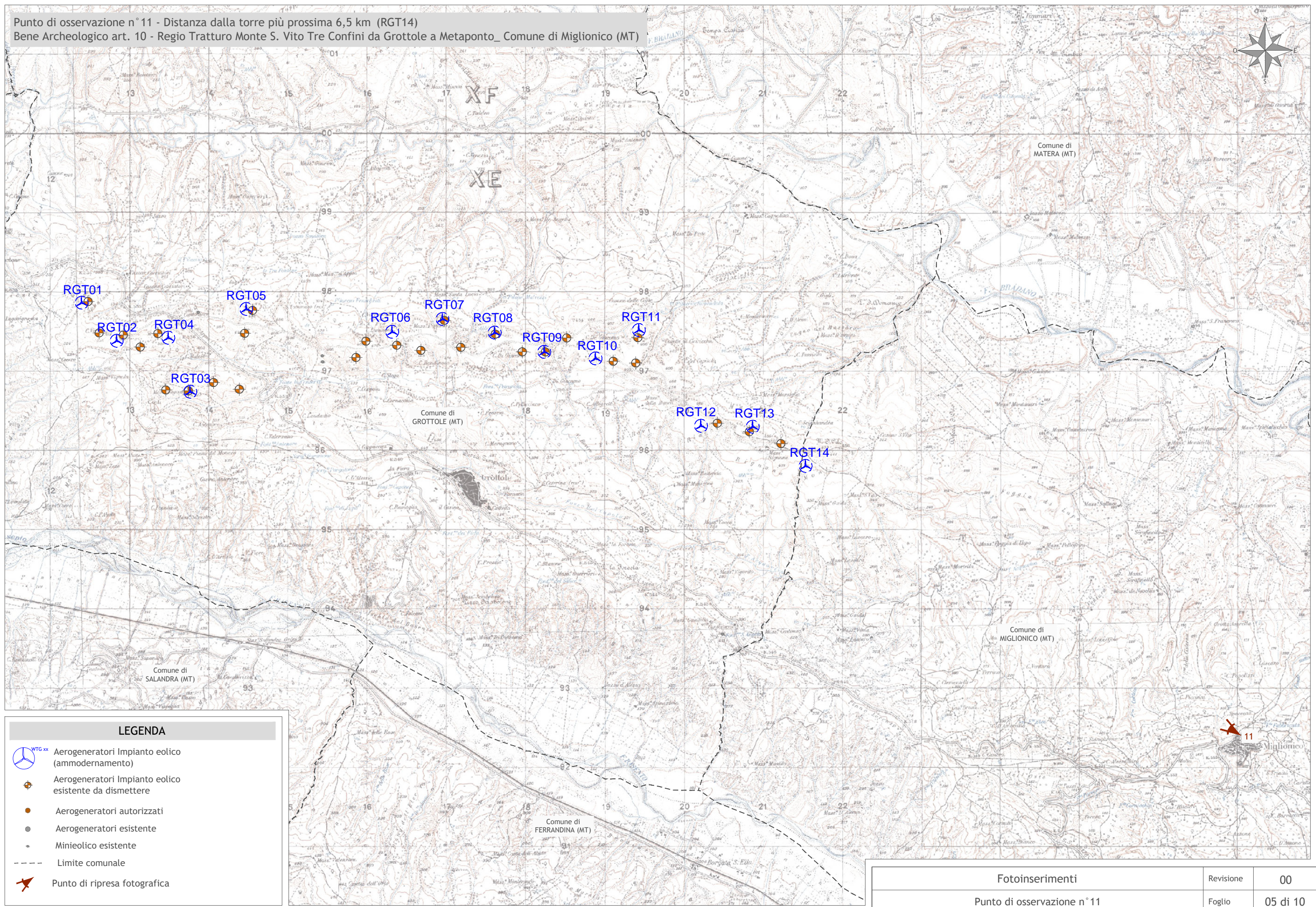
Punto di osservazione n° 10 - Distanza dalla torre più prossima 4,0 km (RGT14)
 Nei pressi della Chiesa di S. Francesco, all'interno del centro storico di Miglionico_ Comune di Miglionico (MT)
Simulazione con impianto eolico










LEGENDA
 WTG xx Aerogeneratore impianto eolico (ammodernamento)
 ● Aerogeneratori autorizzati
 ● Aerogeneratore esistente
 ● Mini eolico esistente
 ✈ Punto di ripresa fotografica

Fotoinserimenti	Revisione	00
Punto di osservazione n° 10	Foglio	04 di 10

Punto di osservazione n° 11 - Distanza dalla torre più prossima 6,5 km (RGT14)
 Bene Archeologico art. 10 - Regio Tratturo Monte S. Vito Tre Confini da Grottole a Metaponto_ Comune di Miglionico (MT)



LEGENDA

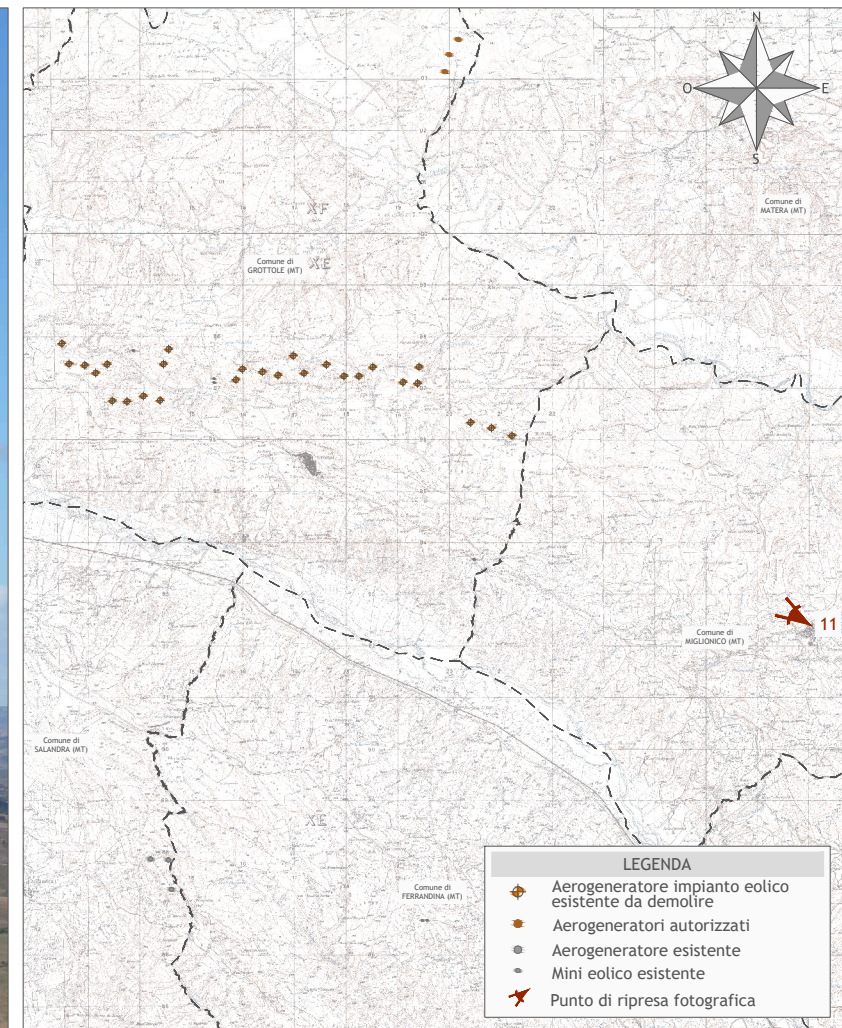
-  Aerogeneratori Impianto eolico (ammodernamento)
-  Aerogeneratori Impianto eolico esistente da dismettere
-  Aerogeneratori autorizzati
-  Aerogeneratori esistente
-  Minieolico esistente
-  Limite comunale
-  Punto di ripresa fotografica

Fotoinserimenti		Revisione	00
Punto di osservazione n° 11		Foglio	05 di 10

Punto di osservazione n° 11 - Distanza dalla torre più prossima 6,5 km (RGT14)
 Bene Archeologico art. 10 - Regio Tratturo Monte S. Vito Tre Confini da Grottole a Metaponto_ Comune di Miglionico (MT)
Stato di fatto

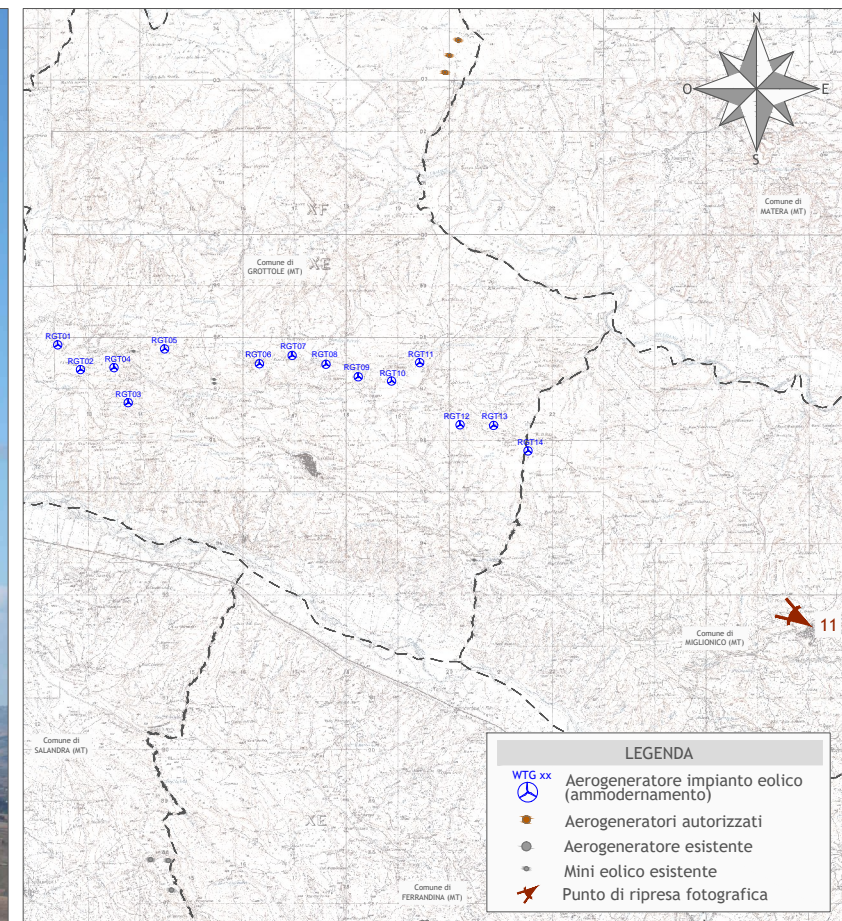


LEGENDA
 X Aerogeneratore impianto eolico esistente da demolire



LEGENDA
 X Aerogeneratore impianto eolico esistente da demolire
 ● Aerogeneratori autorizzati
 ● Aerogeneratore esistente
 ● Mini eolico esistente
 ★ Punto di ripresa fotografica

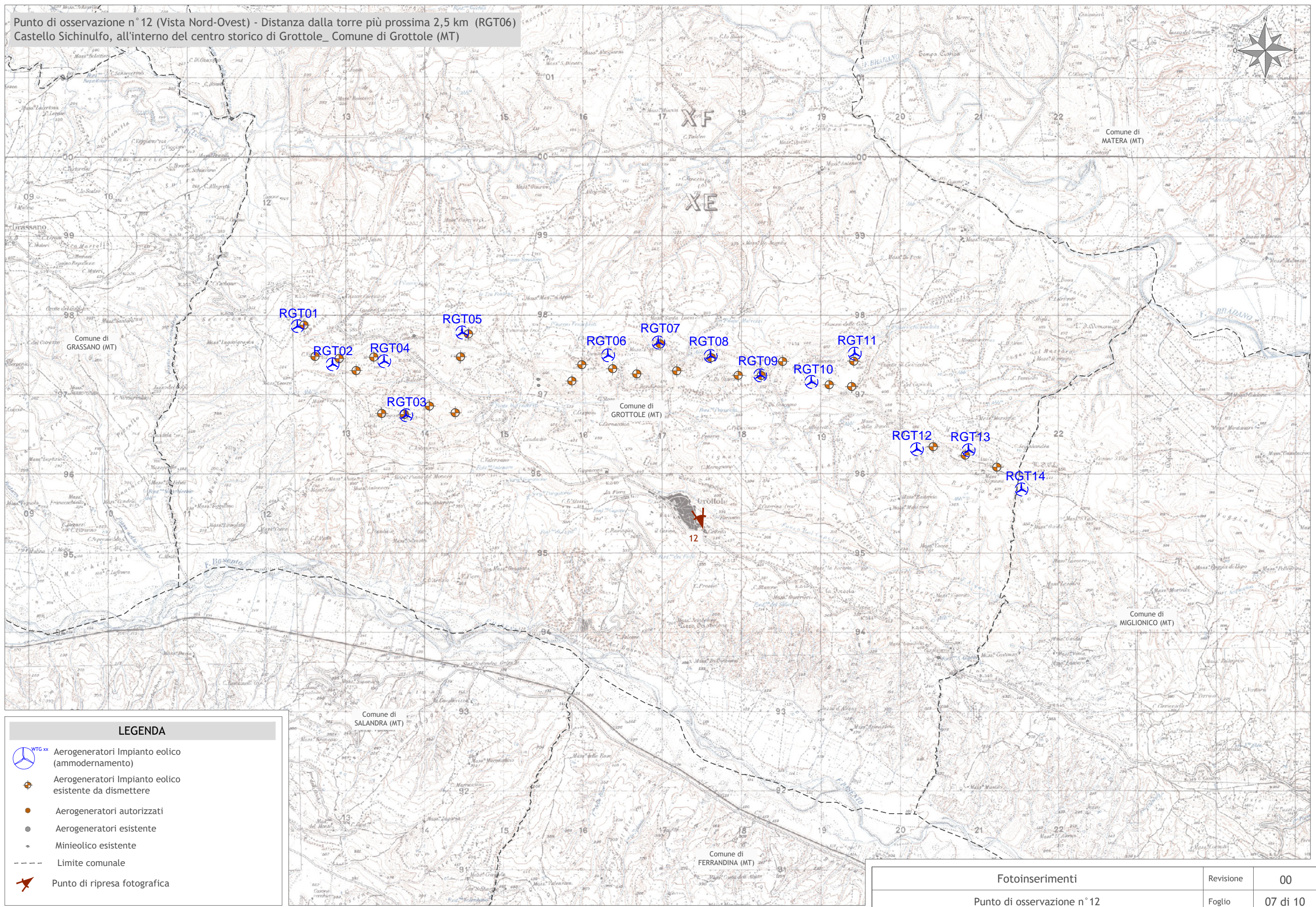
Punto di osservazione n° 11 - Distanza dalla torre più prossima 6,5 km (RGT14)
 Bene Archeologico art. 10 - Regio Tratturo Monte S. Vito Tre Confini da Grottole a Metaponto_ Comune di Miglionico (MT)
Simulazione con impianto eolico










LEGENDA
 WTG xx Aerogeneratore impianto eolico (ammodernamento)
 ● Aerogeneratori autorizzati
 ● Aerogeneratore esistente
 ● Mini eolico esistente
 ★ Punto di ripresa fotografica

Fotoinserimenti	Revisione	00
Punto di osservazione n° 11	Foglio	06 di 10

Punto di osservazione n° 12 (Vista Nord-Ovest) - Distanza dalla torre più prossima 2,5 km (RGT06)
 Castello Sichinulfo, all'interno del centro storico di Grottole_ Comune di Grottole (MT)



LEGENDA

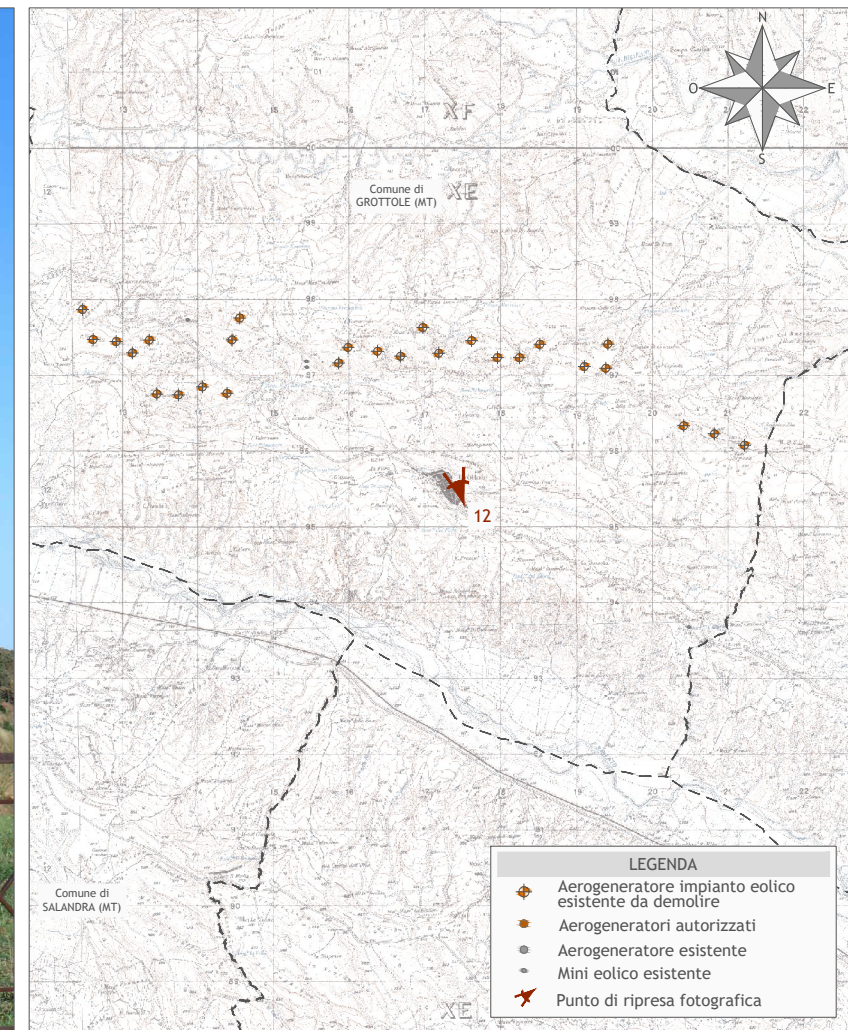
-  Aerogeneratori Impianto eolico (ammodernamento)
-  Aerogeneratori Impianto eolico esistente da dismettere
-  Aerogeneratori autorizzati
-  Aerogeneratori esistente
-  Minieolico esistente
-  Limite comunale
-  Punto di ripresa fotografica

Fotoinserimenti	Revisione	00
Punto di osservazione n° 12	Foglio	07 di 10

Punto di osservazione n° 12 (Vista Nord-Ovest) - Distanza dalla torre più prossima 3,9 km (RGT05)
 Castello Sichinulfo, all'interno del centro storico di Grottole_ Comune di Grottole (MT)
 Stato di fatto

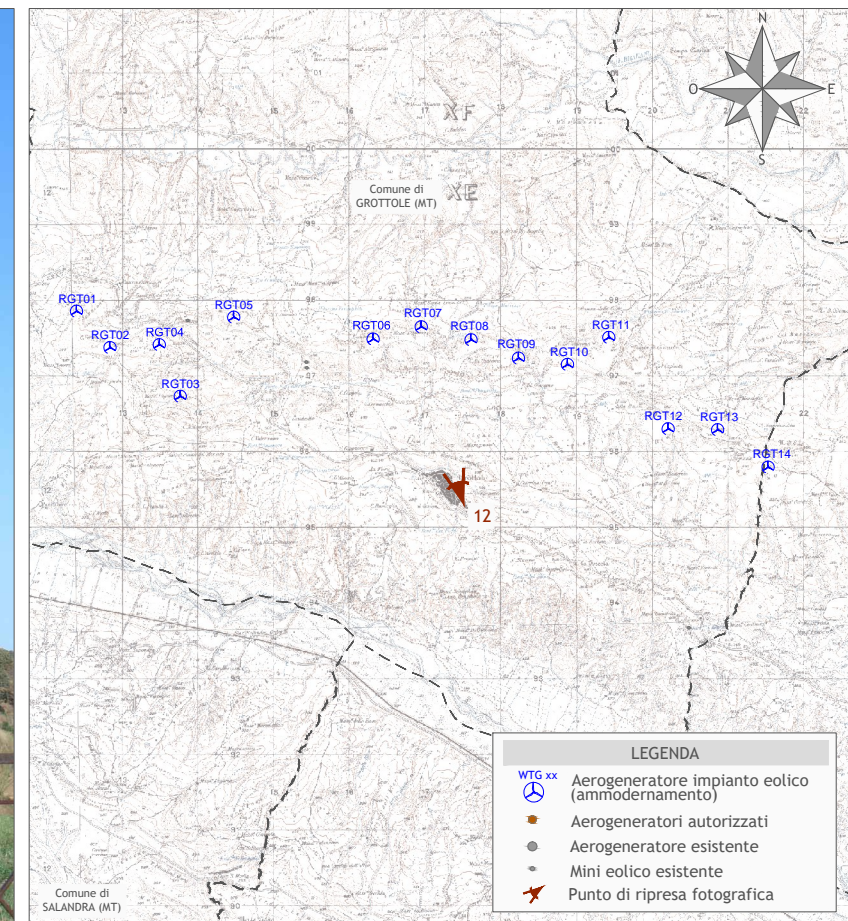


LEGENDA
 X Aerogeneratore impianto eolico esistente da demolire



LEGENDA
 X Aerogeneratore impianto eolico esistente da demolire
 ● Aerogeneratori autorizzati
 ● Aerogeneratore esistente
 ● Mini eolico esistente
 ↗ Punto di ripresa fotografica

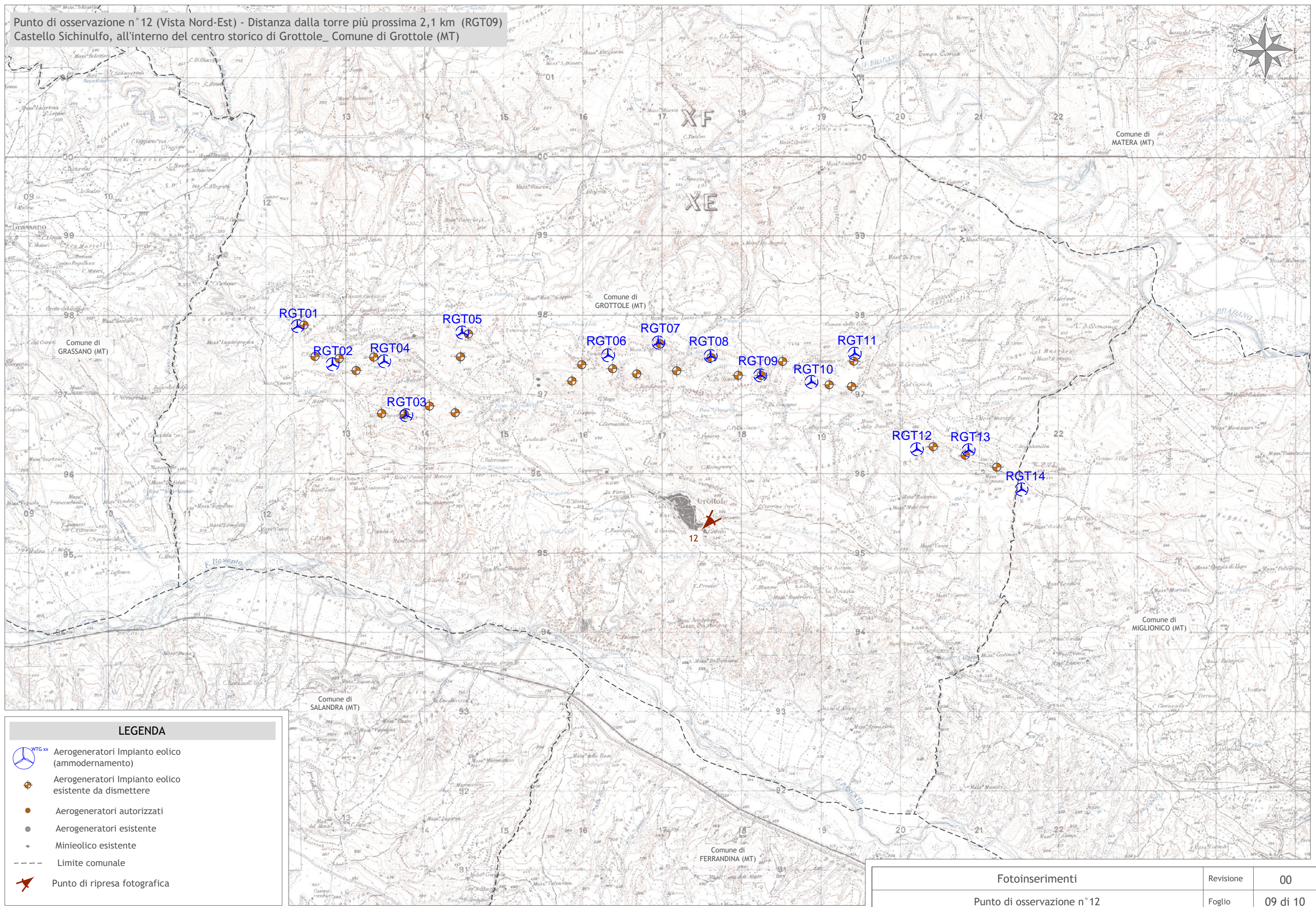
Punto di osservazione n° 12 (Vista Nord-Ovest) - Distanza dalla torre più prossima 3,9 km (RGT05)
 Castello Sichinulfo, all'interno del centro storico di Grottole_ Comune di Grottole (MT)
 Simulazione con impianto eolico










LEGENDA
 WTG xx Aerogeneratore impianto eolico (ammodernamento)
 ● Aerogeneratori autorizzati
 ● Aerogeneratore esistente
 ● Mini eolico esistente
 ↗ Punto di ripresa fotografica

Fotoinserimenti	Revisione	00
Punto di osservazione n° 12	Foglio	08 di 10

Punto di osservazione n° 12 (Vista Nord-Est) - Distanza dalla torre più prossima 2,1 km (RGT09)
 Castello Sichinulfo, all'interno del centro storico di Grottole_ Comune di Grottole (MT)



LEGENDA

-  Aerogeneratori Impianto eolico (ammodernamento)
-  Aerogeneratori Impianto eolico esistente da dismettere
-  Aerogeneratori autorizzati
-  Aerogeneratori esistente
-  Minieolico esistente
-  Limite comunale
-  Punto di ripresa fotografica

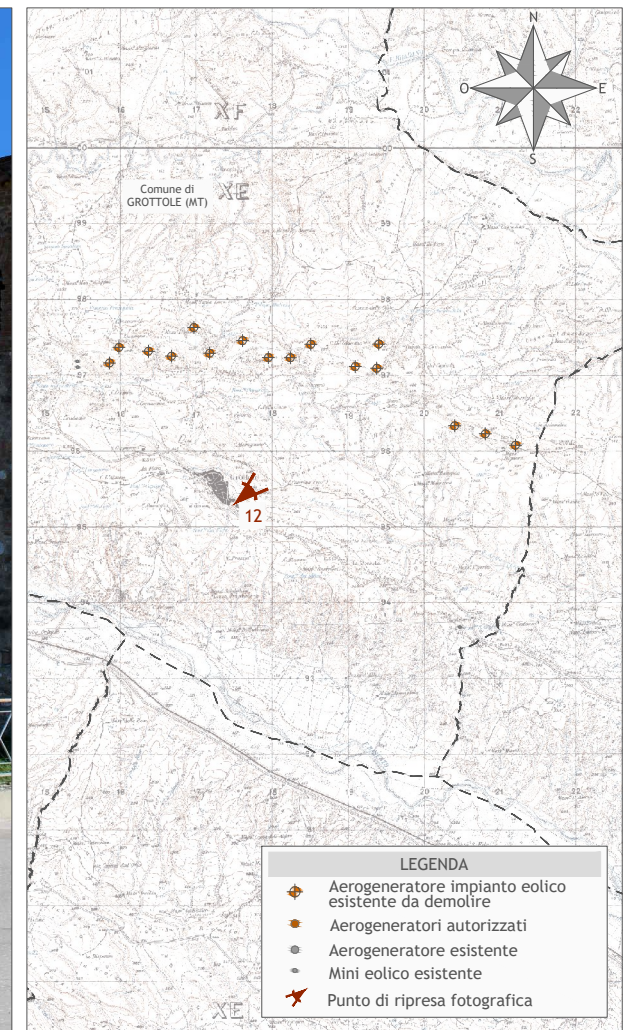
Fotoinserimenti	Revisione	00
Punto di osservazione n° 12	Foglio	09 di 10

Punto di osservazione n° 12 (Vista Nord-Est) - Distanza dalla torre più prossima 2,1 km (RGT09)
 Castello Sichinulfo, all'interno del centro storico di Grottole_ Comune di Grottole (MT)
Stato di fatto



LEGENDA

- X Aerogeneratore impianto eolico esistente da demolire



Punto di osservazione n° 12 (Vista Nord-Est) - Distanza dalla torre più prossima 2,1 km (RGT09)
 Castello Sichinulfo, all'interno del centro storico di Grottole_ Comune di Grottole (MT)
Simulazione con impianto eolico



Fotoinserimenti	Revisione	00
Punto di osservazione n° 12	Foglio	10 di 10

