



**PROGETTO DI COSTRUZIONE
ED ESERCIZIO DI UN IMPIANTO
AGROVOLTAICO PER UNA
POTENZA DI 15,72 MWP NEL
COMUNE DI SAN SEVERO (FG)**



STATO DEL PROGETTO:
Definitivo

TITOLO ELABORATO
Inquadramento Impatti Cumulativi

PROPONENTE



INGEGNERIA



TIMBRO E FIRMA DEL PROGETTISTA

DATA
08/01/2024

GRUPPO DI LAVORO

Ing. Antonio Ilardi
Dr. Gianmarco Durante
Arch. Chiara Ciardella
Dr. agr. Lorenzo Fusco

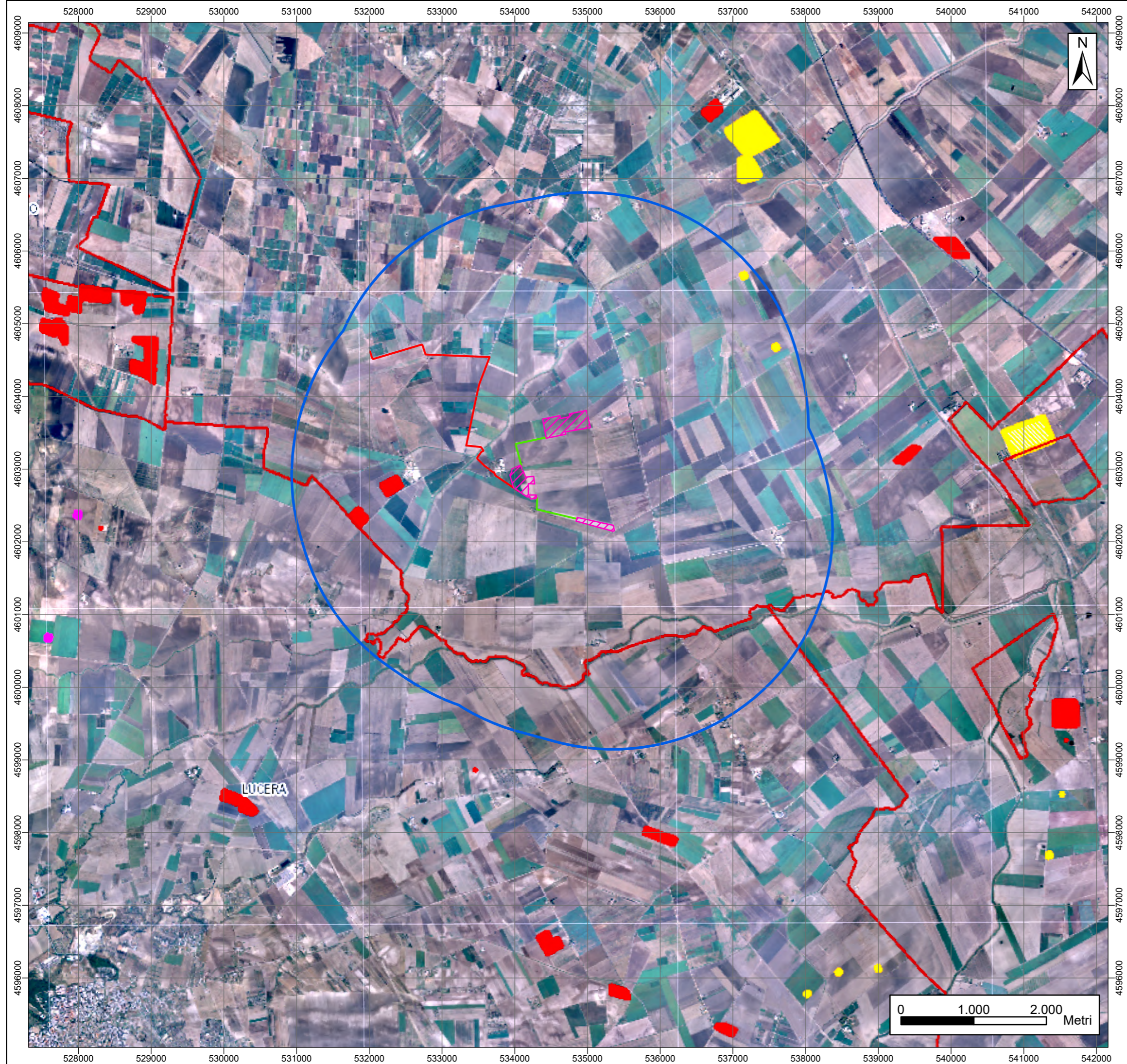
VERIFICATO

Ing. Antonio Ilardi

APPROVATO

Ing. Antonio Ilardi





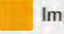
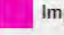






INQUADRAMENTO IMPIANTI FER





DGR. 2122, SIT PUGLIA

Legenda

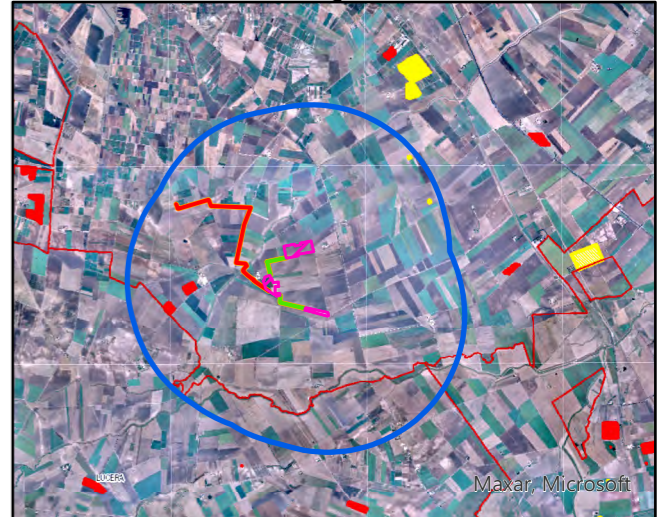
-  Area di Progetto
-  Cavidotto MT
-  Cavidotto AT
-  Buffer 3km

- #### FOTOVOLTAICO - Area Impianti
-  Impianto realizzato
 -  Impianto cantierizzato
 -  Impianto con iter di autorizzazione unica chiuso positivamente
 -  Impianto con valutazione ambientale chiusa positivamente

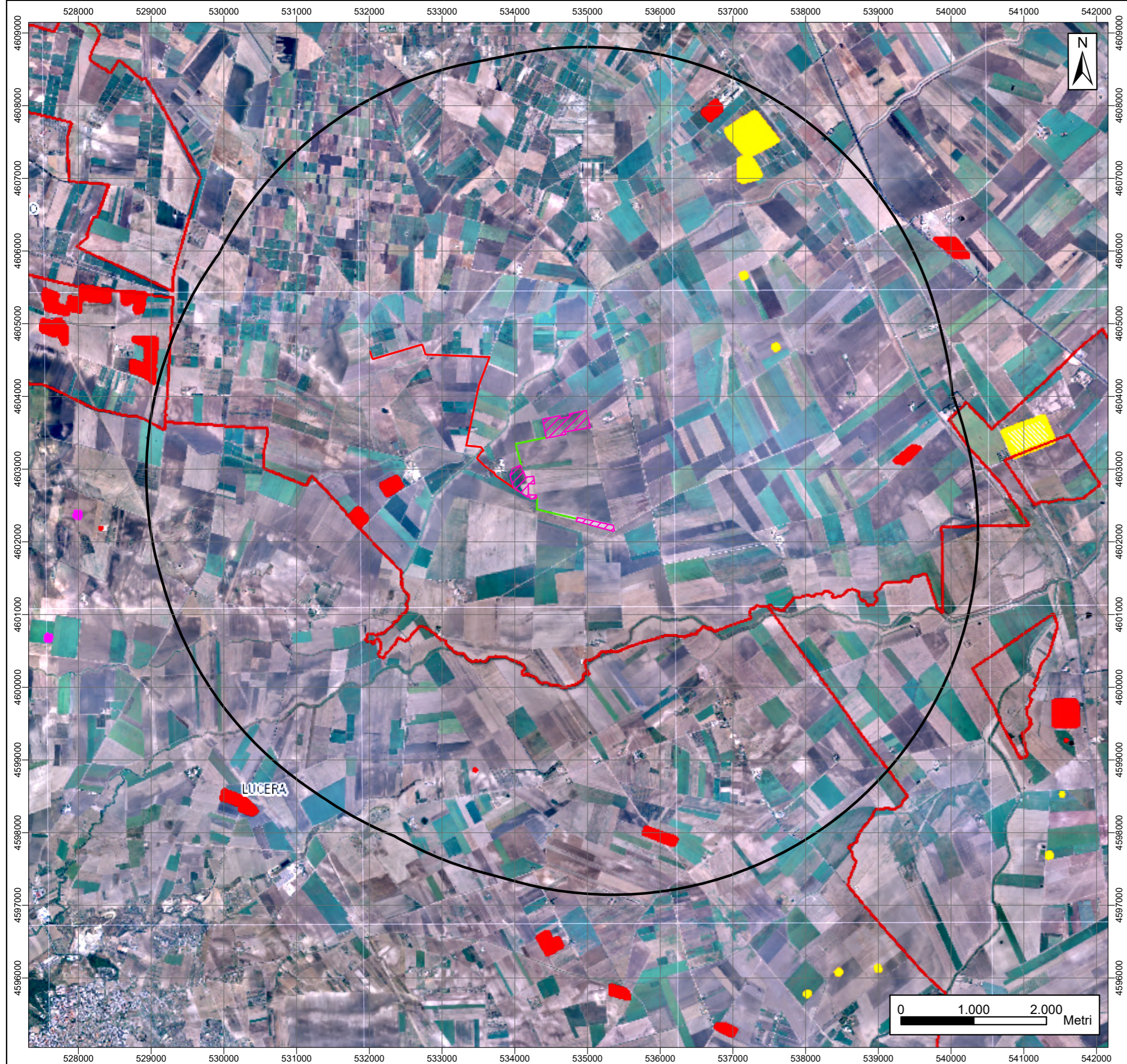
- #### EOLICO - Aerogeneratori
-  Impianto realizzato
 -  Impianto cantierizzato
 -  Impianto con iter di autorizzazione unica chiuso positivamente
 -  Impianto con valutazione ambientale chiusa positivamente

- #### BIOMASSE - Area Impianti
-  Impianto realizzato
 -  Impianto cantierizzato
 -  Impianto con iter di autorizzazione unica chiuso positivamente
 -  Impianto con valutazione ambientale chiusa positivamente

MAPPA DI INQUADRAMENTO



SISTEMA DI RIFERIMENTO GEOGRAFICO EPSG 32633

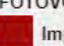

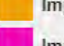
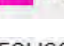






INQUADRAMENTO IMPIANTI FER





DGR. 2122, SIT PUGLIA

Legenda

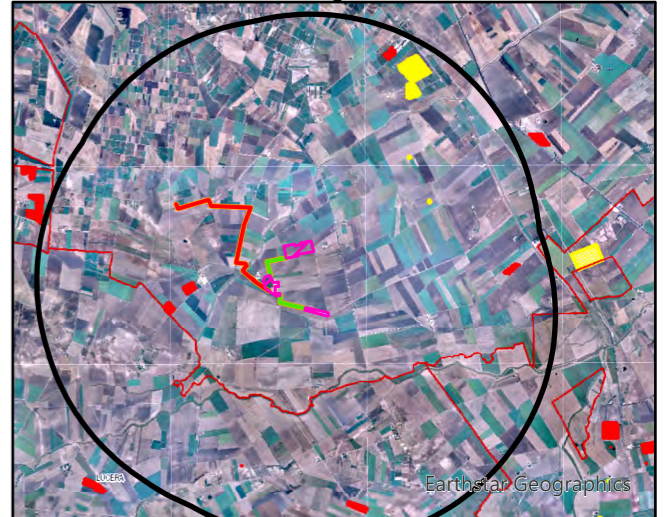
-  Area di Progetto
-  Cavidotto MT
-  Cavidotto AT
-  Buffer 5 km

- #### FOTOVOLTAICO - Area Impianti
-  Impianto realizzato
 -  Impianto cantierizzato
 -  Impianto con iter di autorizzazione unica chiuso positivamente
 -  Impianto con valutazione ambientale chiusa positivamente

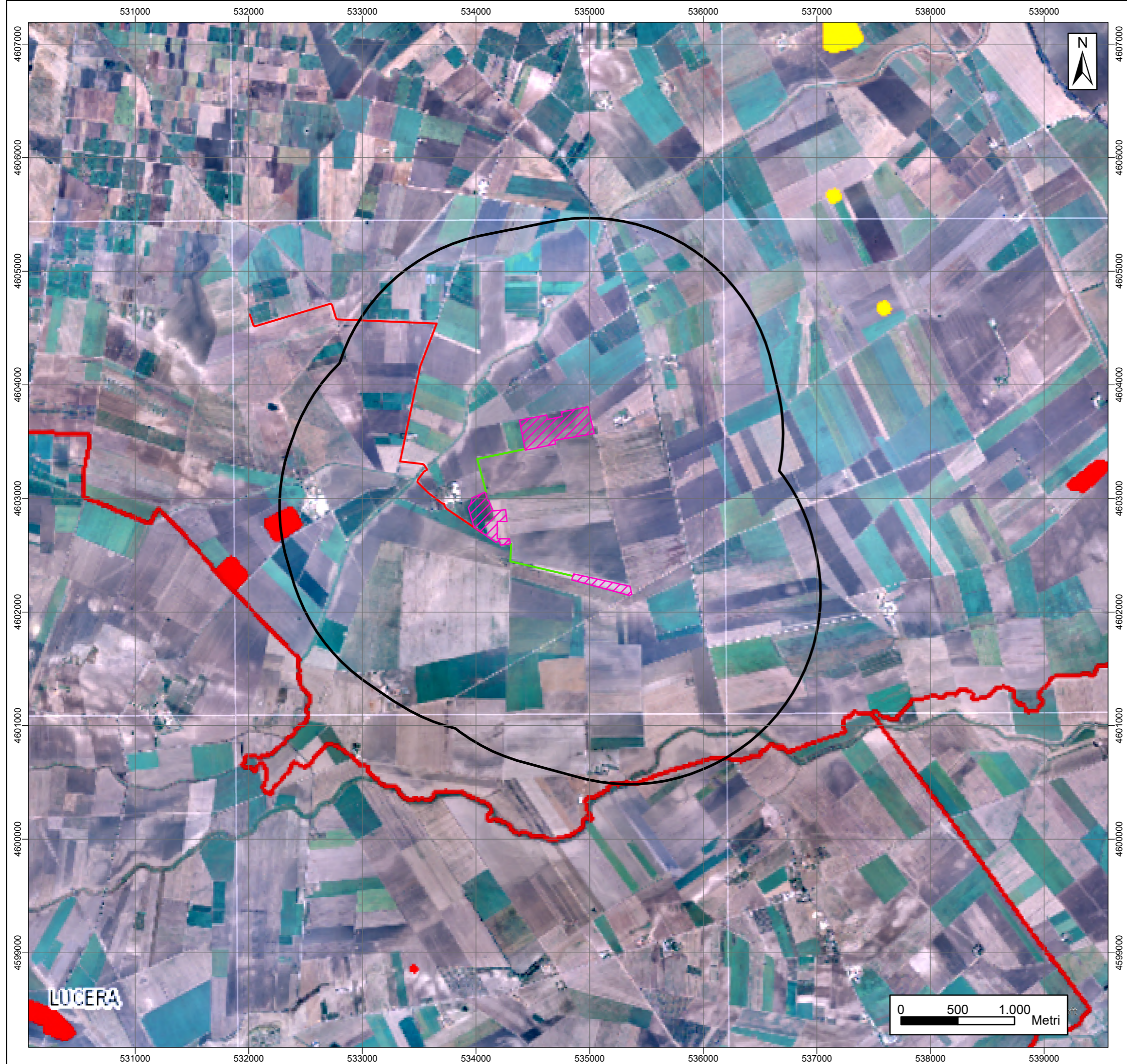
- #### EOLICO - Aerogeneratori
-  Impianto realizzato
 -  Impianto cantierizzato
 -  Impianto con iter di autorizzazione unica chiuso positivamente
 -  Impianto con valutazione ambientale chiusa positivamente

- #### BIOMASSE - Area Impianti
-  Impianto realizzato
 -  Impianto cantierizzato
 -  Impianto con iter di autorizzazione unica chiuso positivamente
 -  Impianto con valutazione ambientale chiusa positivamente

MAPPA DI INQUADRAMENTO



SISTEMA DI RIFERIMENTO GEOGRAFICO EPSG 32633



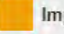
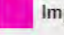






INQUADRAMENTO IMPIANTI FER





DGR. 2122, SIT PUGLIA

Legenda

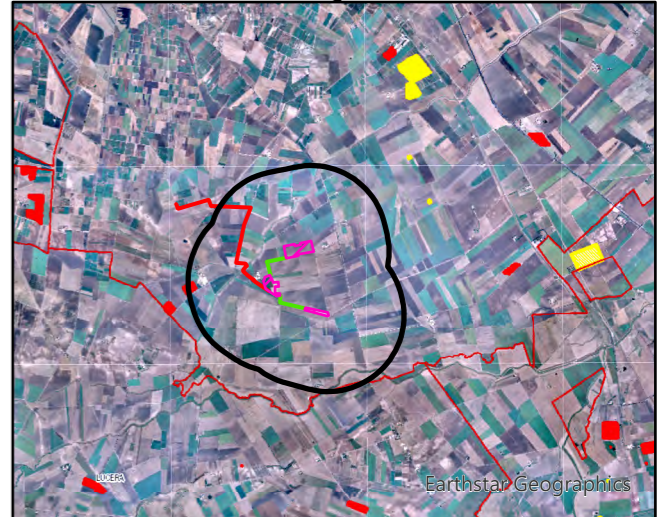
-  Area di Progetto
-  Cavidotto MT
-  Cavidotto AT
-  RAVA

- #### FOTOVOLTAICO - Area Impianti
-  Impianto realizzato
 -  Impianto cantierizzato
 -  Impianto con iter di autorizzazione unica chiuso positivamente
 -  Impianto con valutazione ambientale chiusa positivamente

- #### EOLICO - Aerogeneratori
-  Impianto realizzato
 -  Impianto cantierizzato
 -  Impianto con iter di autorizzazione unica chiuso positivamente
 -  Impianto con valutazione ambientale chiusa positivamente

- #### BIOMASSE - Area Impianti
-  Impianto realizzato
 -  Impianto cantierizzato
 -  Impianto con iter di autorizzazione unica chiuso positivamente
 -  Impianto con valutazione ambientale chiusa positivamente

MAPPA DI INQUADRAMENTO



SISTEMA DI RIFERIMENTO GEOGRAFICO EPSG 32633

LUCERA

