



**PROGETTO DI COSTRUZIONE
ED ESERCIZIO DI UN IMPIANTO
AGROVOLTAICO PER UNA
POTENZA DI 15,72 MWP NEL
COMUNE DI SAN SEVERO (FG)**



STATO DEL PROGETTO:
Definitivo

TITOLO ELABORATO
Inquadramenti PTCP

PROPONENTE



INGEGNERIA



TIMBRO E FIRMA DEL PROGETTISTA

DATA
08/01/2024

GRUPPO DI LAVORO

Ing. Antonio Ilardi
Dr. Gianmarco Durante
Arch. Chiara Ciardella
Dr. agr. Lorenzo Fusco

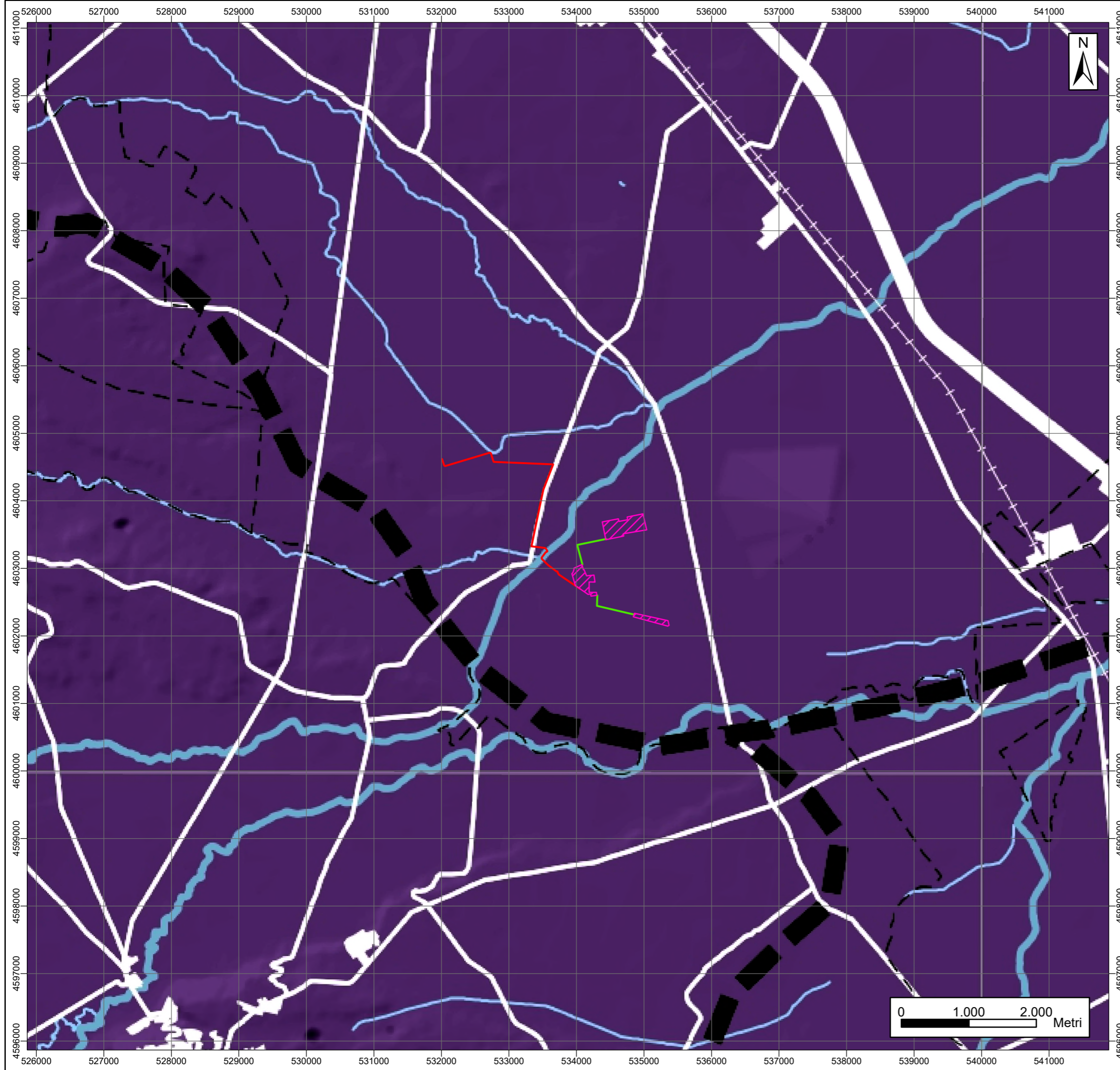
VERIFICATO

Ing. Antonio Ilardi

APPROVATO

Ing. Antonio Ilardi








MAPPA DI INQUADRAMENTO SU PTCP

TAV. A2 - VULNERABILITA' DEGLI ACQUIFERI


Legenda

-  Area di Progetto
-  Cavidotto MT
-  Cavidotto AT

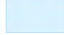


Vulnerabilità degli acquiferi

-  Elevata
-  Significativa
-  Normale

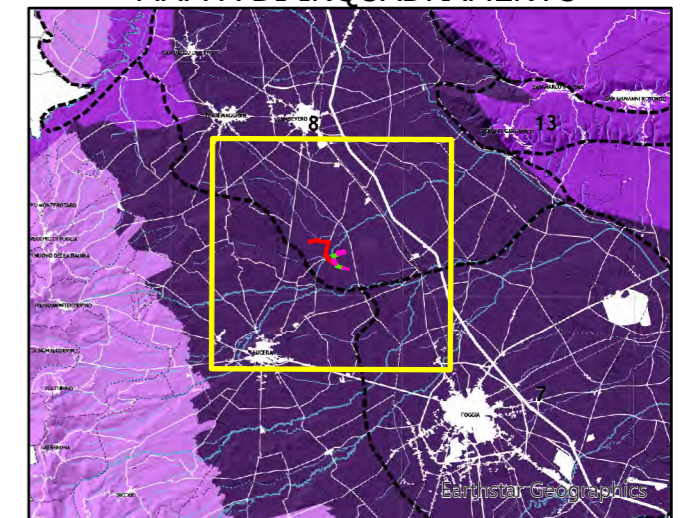
Ingressioni saline

-  Ambiti paesaggistici della costa e del tavoliere

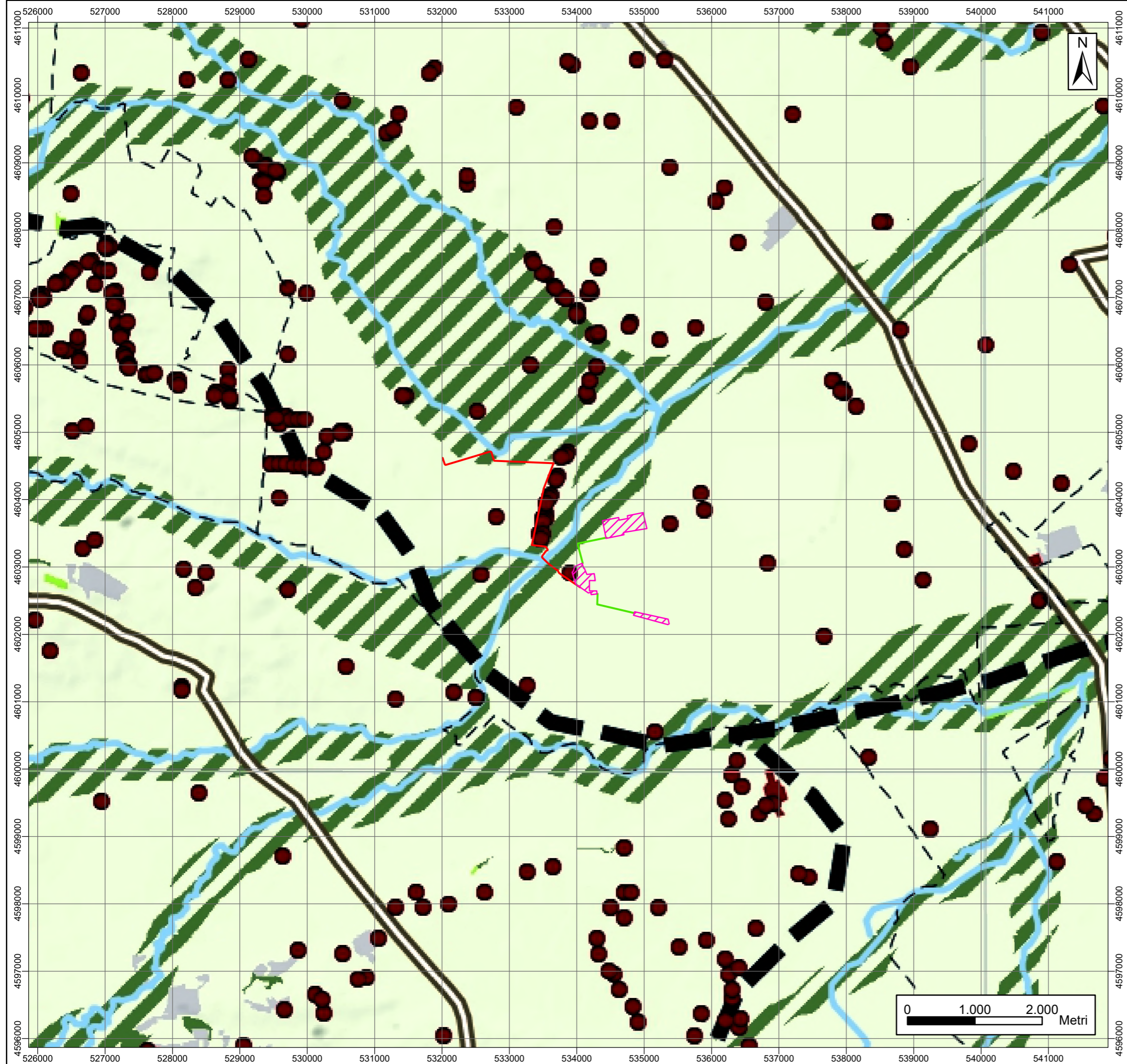
Altri elementi riportati nella tavola

-  Laghi e bacini
-  Corsi d'acqua principali
-  Corsi d'acqua secondari

MAPPA DI INQUADRAMENTO



SISTEMA DI RIFERIMENTO GEOGRAFICO EPSG 32633



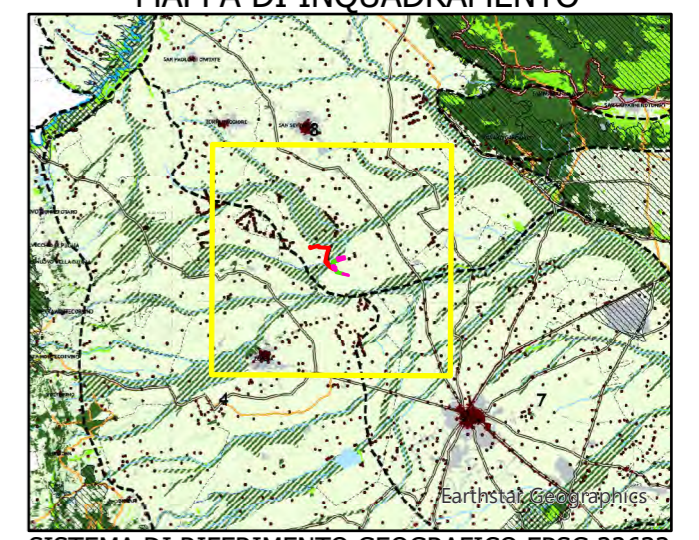
MAPPA DI INQUADRAMENTO SU PTCP

TAV. S1 - SISTEMA DELLE QUALITA'

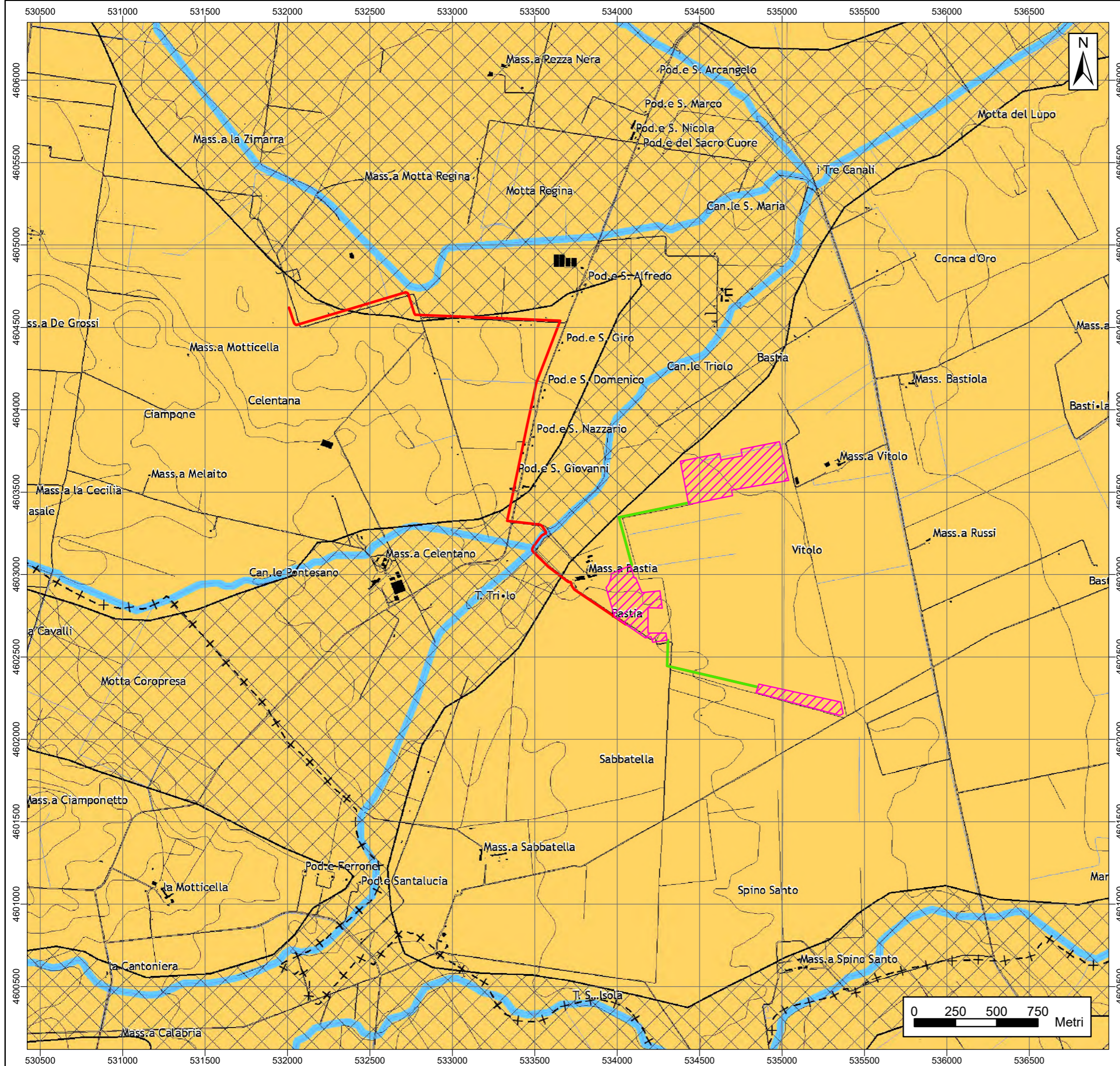
Legenda

- Area di Progetto
- Cavidotto MT
- Cavidotto AT
- Elementi della rete ecologica**
 - Aree protette
 - Aree protette marine
 - Aree ad elevata naturalità*
 - Boschi ed arbusteti
 - Praterie xerofile
 - Apparati dunari e spiagge
 - Specchi d'acqua
 - Saline
 - Tratti di fronte mare libero dall'edificazione
 - Aree di tutela dei caratteri ambientali e paesaggistici
 - Corsi d'acqua
- Elementi della rete dei beni culturali**
 - Centri storici, nuclei storici non urbani, insediamenti storici non urbani di fondazione
 - Beni culturali isolati
- Infrastrutture per la fruizione collettiva**
 - Tratturi principali
 - Via sacra langobardorum
 - Itinerari ciclopeditoni principali
- Mosaico dei paesaggi**
 - Ambiti
- Altri elementi**
 - Aree urbanizzate
 - Aree agricole

MAPPA DI INQUADRAMENTO



SISTEMA DI RIFERIMENTO GEOGRAFICO EPSG 32633

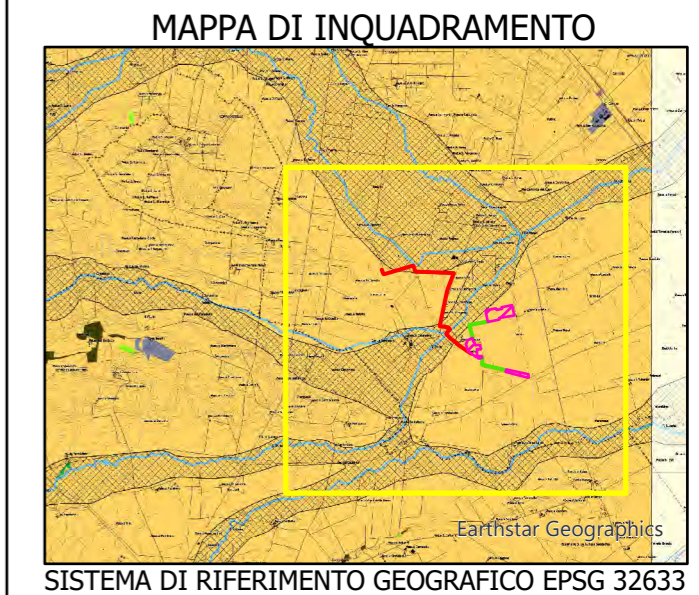


MAPPA DI INQUADRAMENTO SU PTCP

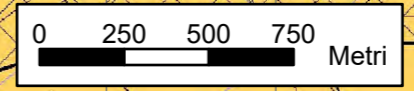
TAV. B1 - TUTELA DELL'IDENTITA' CULTURALE: ELEMENTI DI MATRICE NATURALE

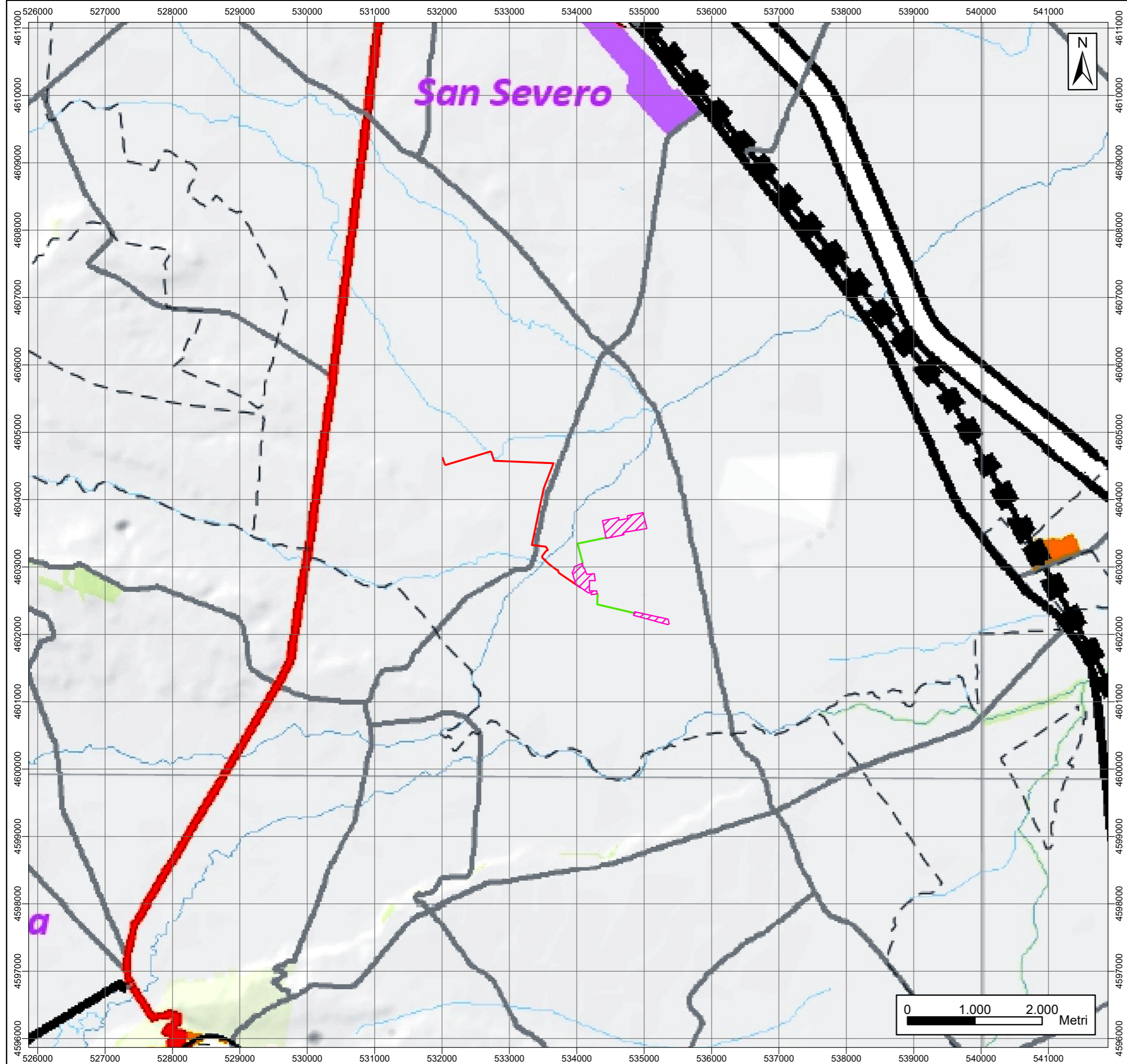
Legenda

- Area di Progetto
- Cavidotto MT
- Cavidotto AT
- Boschi ed arbusteti
- Boschi di latifoglie a prevalenza di faggio
- Boschi planiziali
- Boschi della pianura costiera
- Aree con vegetazione boschiva e arbustiva in evoluzione
- Praterie xerofile
- Praterie sfalcibili
- Spiagge
- Habitat psammofili
- Laghi e bacini
- Aree ripariali a prevalenti condizioni di naturalità
- Zone umide
- Saline
- Aree agricole
- Aree terrazzate di particolare rilevanza paesaggistica
- Aree di tutela dei caratteri ambientali e paesaggistici dei corpi idrici
- Apparatì dunari
- Pianure costiere
- Corsi d'acqua principali
- Singolarità geologiche
- Grotte, grave, vore, puli



SISTEMA DI RIFERIMENTO GEOGRAFICO EPSG 32633



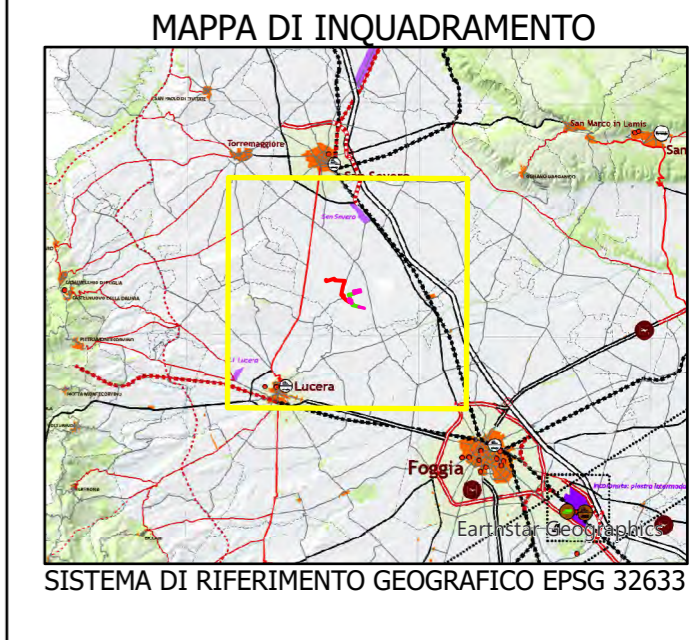


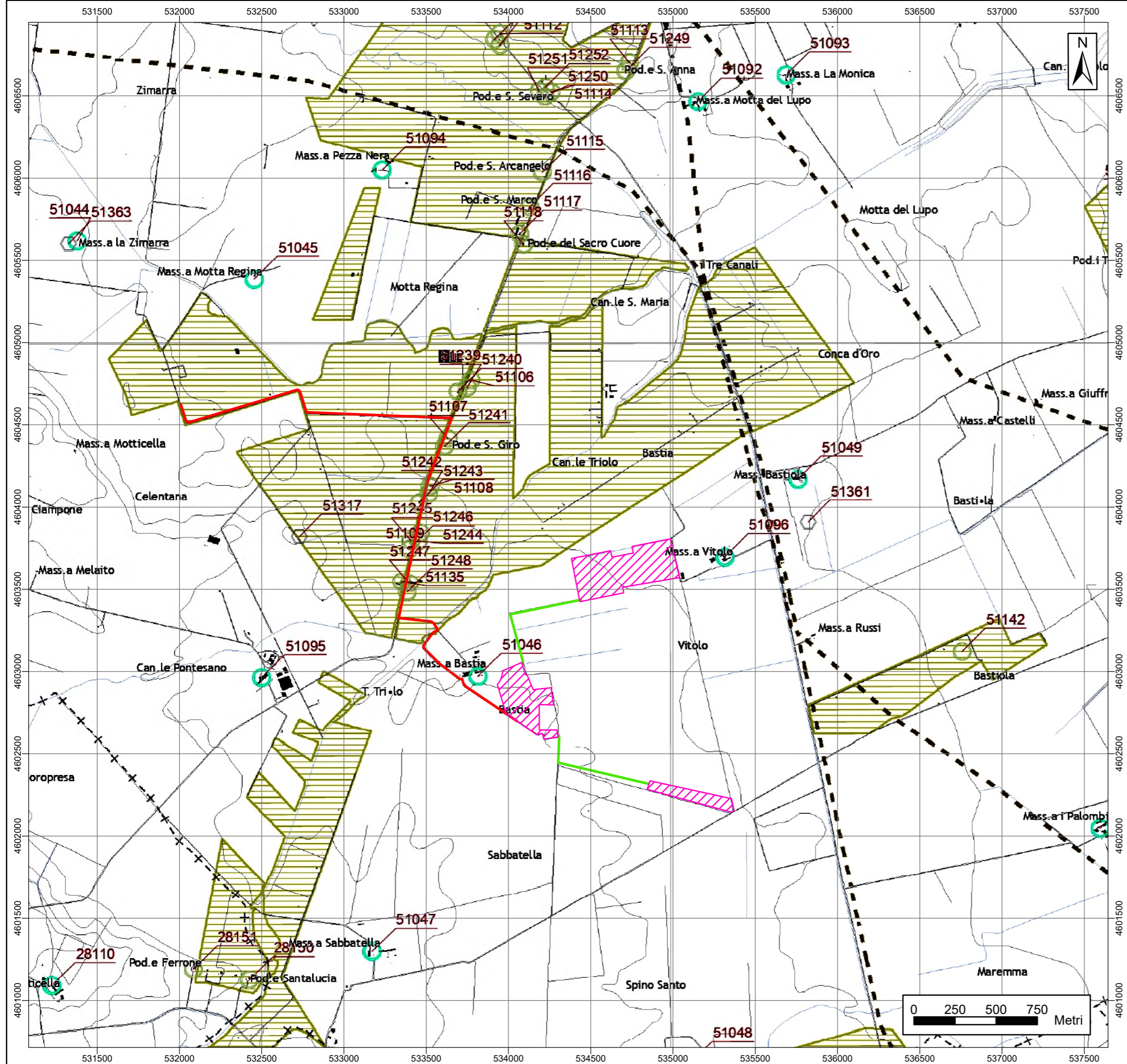
MAPPA DI INQUADRAMENTO SU PTCP

TAV. S2 - SISTEMA INSEDIATIVO E DELLA MOBILITA'

Legenda

- Area di Progetto
- Cavidotto MT
- Cavidotto AT
- Ambiti soggetti a piani operativi integrati**
- Perimetro indicativo
- Altre indicazioni**
- Aree urbanizzate
- Contesti rurali a prevalente valore ambientale e paesaggistico
- Altri Contesti rurali
- Poli produttivi di livello sovracomunale da sviluppare
- Poli produttivi di livello sovracomunale da completare e qualificare
- Poli produttivi speciali
- Nodi specializzati e attrezzature e spazi collettivi di rango sovracomunale
- Armatura infrastrutturale per la mobilità**
- Esistente** **Da realizzare**
- Rete ferroviaria
- Stazione ferroviaria
- Rete stradale**
- Esistente** **Da adeguare** **Da realizzare**
- Categoria A
- Categoria B
- Categoria C
- Categoria F



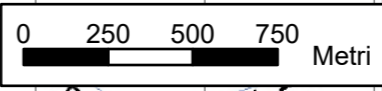
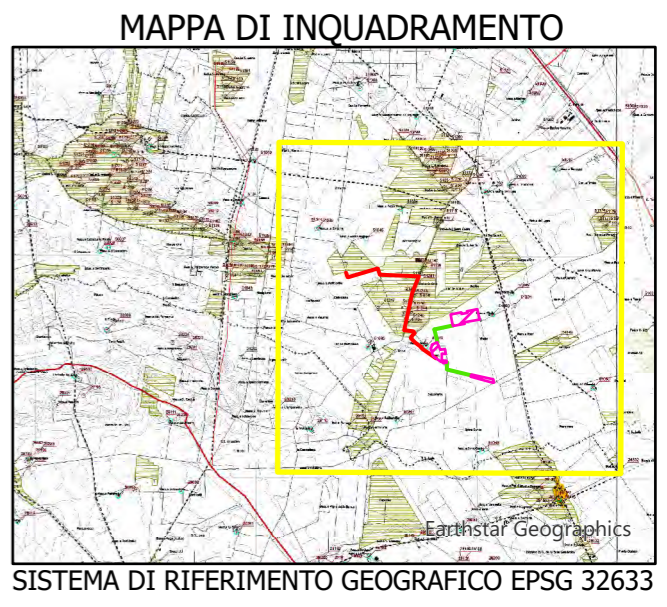


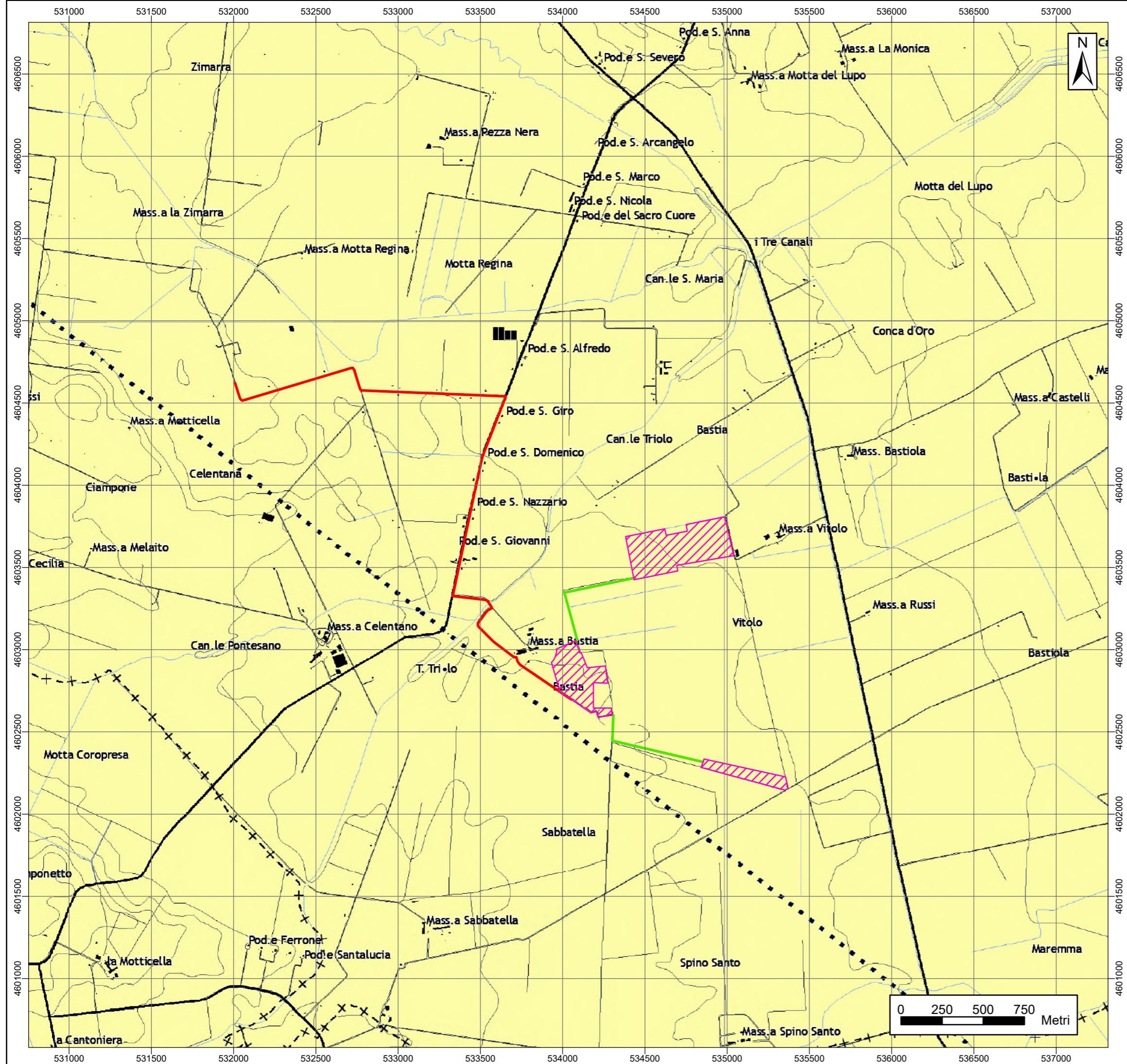
MAPPA DI INQUADRAMENTO SU PTCP

TAV. B2 - TUTELA DELL'IDENTITA' CULTURALE: ELEMENTI DI MATRICE ANTROPICA

Legenda

- Area di Progetto
- Cavidotto MT
- Cavidotto AT
- Parchi e giardini
- Insedimenti abitativi derivanti dalle bonifiche e dalla riforma agraria
- Zone archeologiche*
- Zone tutelate ope legis
- Altri siti archeologici indagati o presunti
- Beni architettonici isolati*
- Masserie
- Poste
- Sciali
- Casini
- Ville extraurbane
- Poderi
- Taverne
- Archeologia produttiva
- Trabucchi
- Torri e fortificazioni
- Castelli
- Complessi civili e religiosi
- Edifici religiosi ed edicole
- Altro





MAPPA DI INQUADRAMENTO SU PTCP

TAV. C - ASSETTO TERRITORIALE

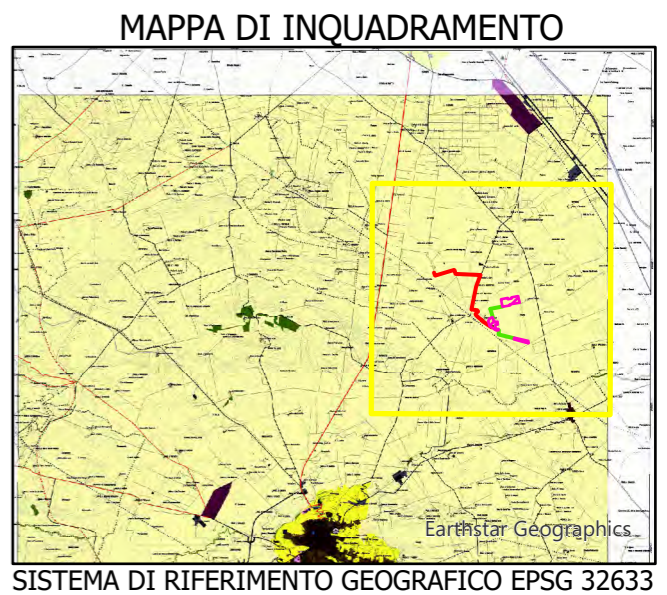
Legenda

- Area di Progetto
- Cavidotto MT
- Cavidotto AT

- Contesti rurali*
- Periurbani
- Produttivi**
- Marginali
- Multifunzionali
- Ambientali a prevalente assetto forestale
- Ambientali a prevalente assetto agricolo tradizionale
- Tessuti urbani discontinui nei contesti rurali

- Tessuti urbani*
- Storici
- Recenti
- Produttivi
- Turistici costieri

- Poli produttivi*
- Da sviluppare
- Da qualificare
- Di attuazione differita



SISTEMA DI RIFERIMENTO GEOGRAFICO EPSG 32633