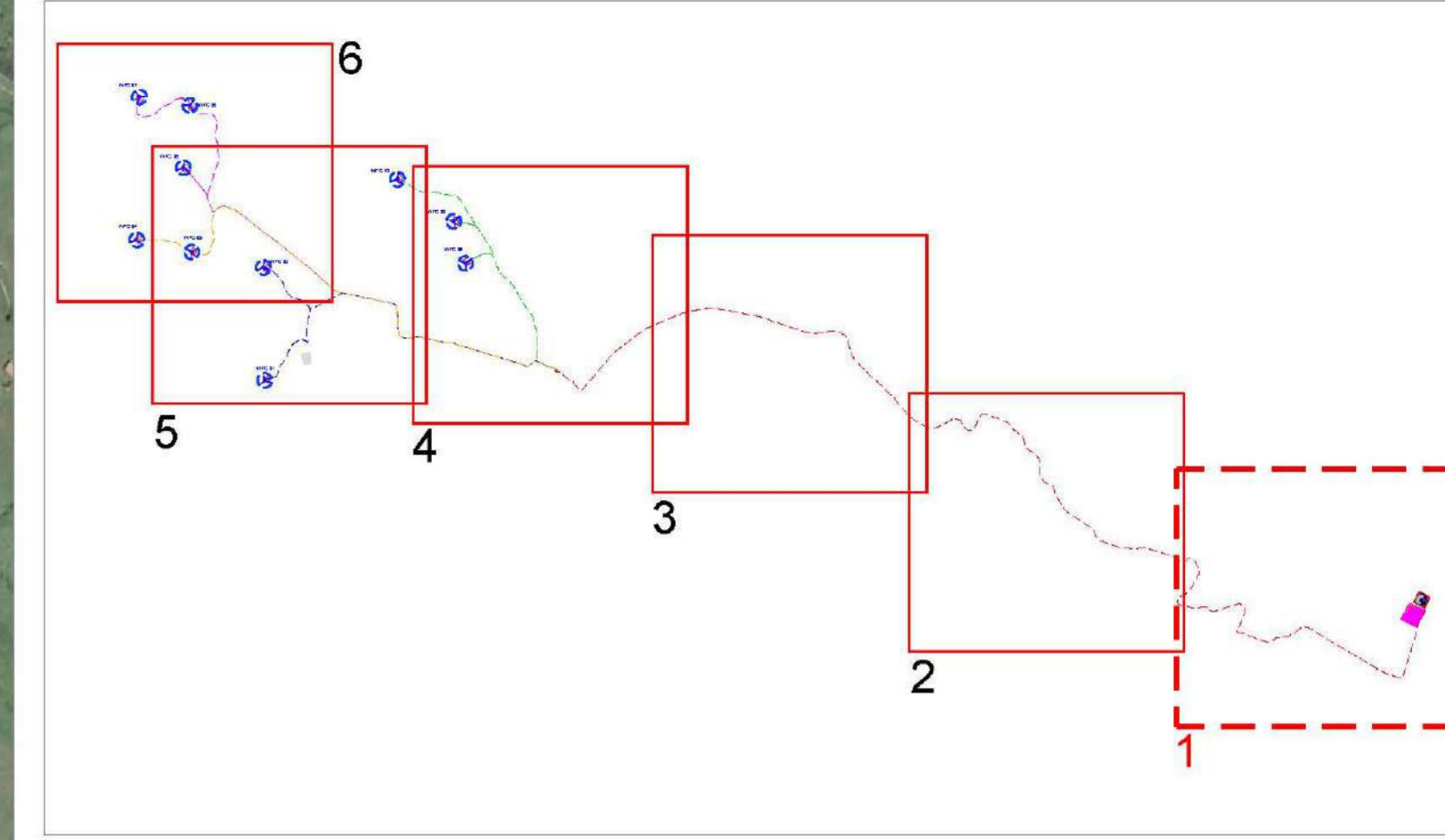




Quadro unione



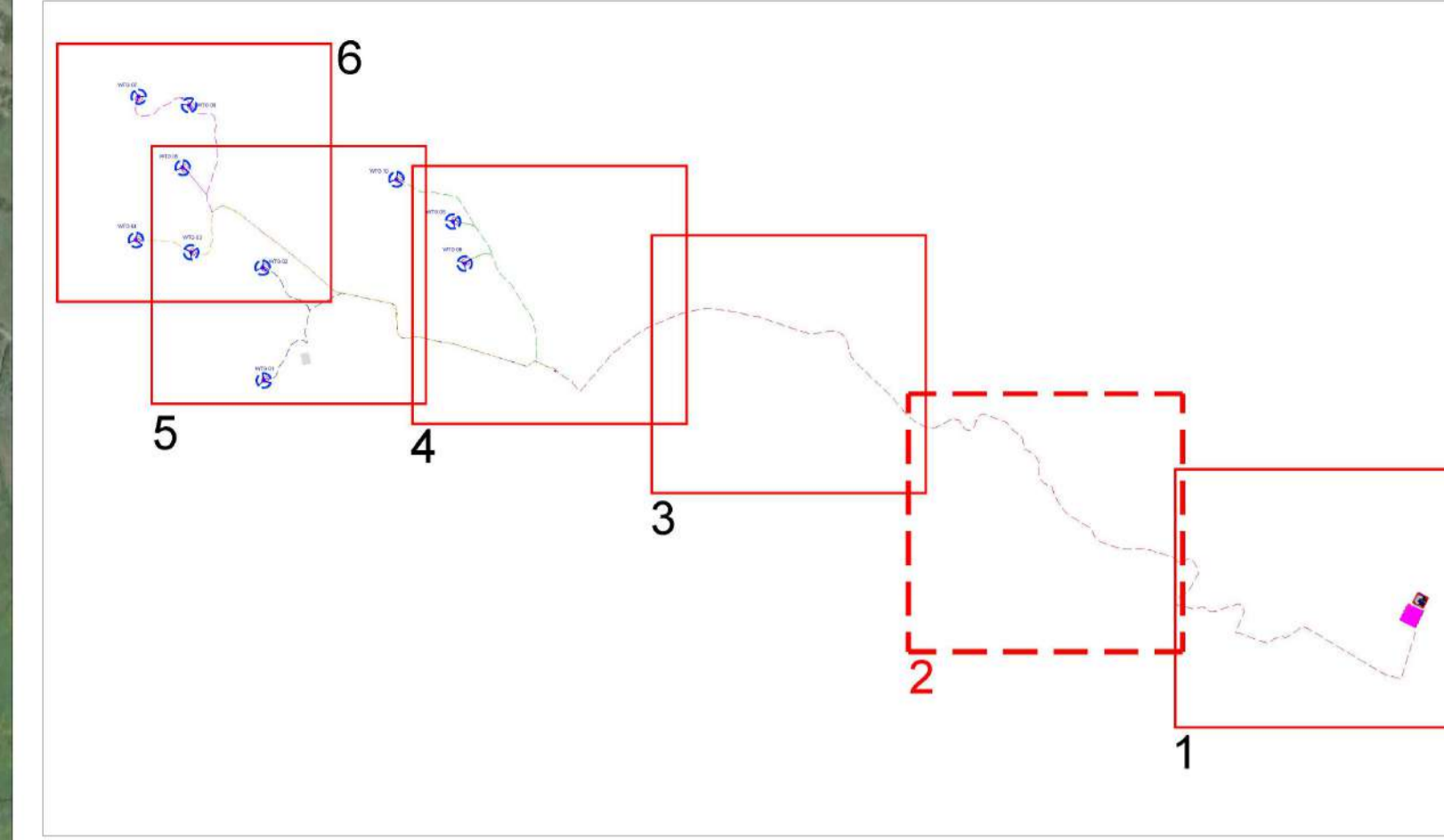
Legenda elementi progettuali

	Aerogeneratore di progetto - VESTAS V163 - 4,5 MW
	Cavidotto MT 30 kV interno al parco - Linea 1 (WTG 01 - WTG 02 - Cabina di smistamento 30 kV)
	Cavidotto MT 30 kV interno al parco - Linea 2 (WTG 03 - WTG 04 - Cabina di smistamento 30 kV)
	Cavidotto MT 30 kV interno al parco - Linea 3 (WTG 07 - WTG 09 - WTG 05 - Cabina di smistamento 30 kV)
	Cavidotto MT 30 kV interno al parco - Linea 4 (WTG 10 - WTG 08 - WTG 06 - Cabina di smistamento 30 kV)
	Cavidotto MT 30 kV da cabina di smistamento a SSE 30/150 kV composto da 3 cavidotti da 630 mm ²
	Cavidotto AT 150 kV - collegamento SSE Utente e Futura SE di Terna
	Cabina di smistamento e sezionamento a 30 kV
	SSE Utente 30/150 kV
	Futura Stazione Terna 150 kV
	Area di cantiere
	Piazzola in fase di montaggio
	Piazzola in fase di esercizio

COMMITTENTE	Green Resources Value GRV WIND SHARDANA S.R.L. Via Durini, 9 - 20122 Milano Tel. +39.02.50043159 - PEC: grwindshardana@legalmail.it	
	INSE S.r.l. Viale Michelangelo, 71 - 80129 Napoli Tel. 081.579.7998 - Mail: tecnico@inse.it	Collaboratori: Dott. G. S. L. Sestini Dott. F. Masella Dott. M. Masella Ing. A. Sestini Arch. A. Masella Arch. C. Scuderi Ing. F. Quarto Ing. S. Di Stefano Ing. M. Di Luca Geom. A. Rove
PROGETTISTI		
PROGETTO	REGIONE SARDEGNA PROVINCIA DI ORISTANO PROVINCIA DEL SUD SARDEGNA COMUNE DI USELLUS COMUNE DI ASSOLO COMUNE DI VILLA SANT'ANTONIO	
PROGETTO	PROGETTO DEFINITIVO PER LA REALIZZAZIONE DI UN PARCO EOLICO COMPOSTO DA 10 AEROGENERATORI DA 4.5 MW, PER UNA POTENZA COMPLESSIVA DI 45 MW SITO NEI COMUNI DI USELLUS (OR), VILLA SANT'ANTONIO (OR) E ASSOLO (OR) CON OPERE DI CONNESSIONE NEI COMUNI DI USELLUS (OR), VILLA SANT'ANTONIO (OR), ASSOLO (OR), ALBAGIARA (OR), SENIS (OR), NURECI (OR) E GENONI (SU)	
ELABORATO	Titolo: INQUADRAMENTO TERRITORIALE SU ORTOFOTO AEROGENERATORI E OPERE CONNESSE - 1 DI 6	Tav. / Doc: OC 12
ELABORATO	Codice elaborato: HS311-OC12-D	Scala / Formato: 1:5.000 / A1
REV.	DATA: DICEMBRE 2023 DESCRIZIONE: PRIMA EMISSIONE	APPROVAZIONE: GRV WIND SHARDANA S.R.L.



Quadro unione



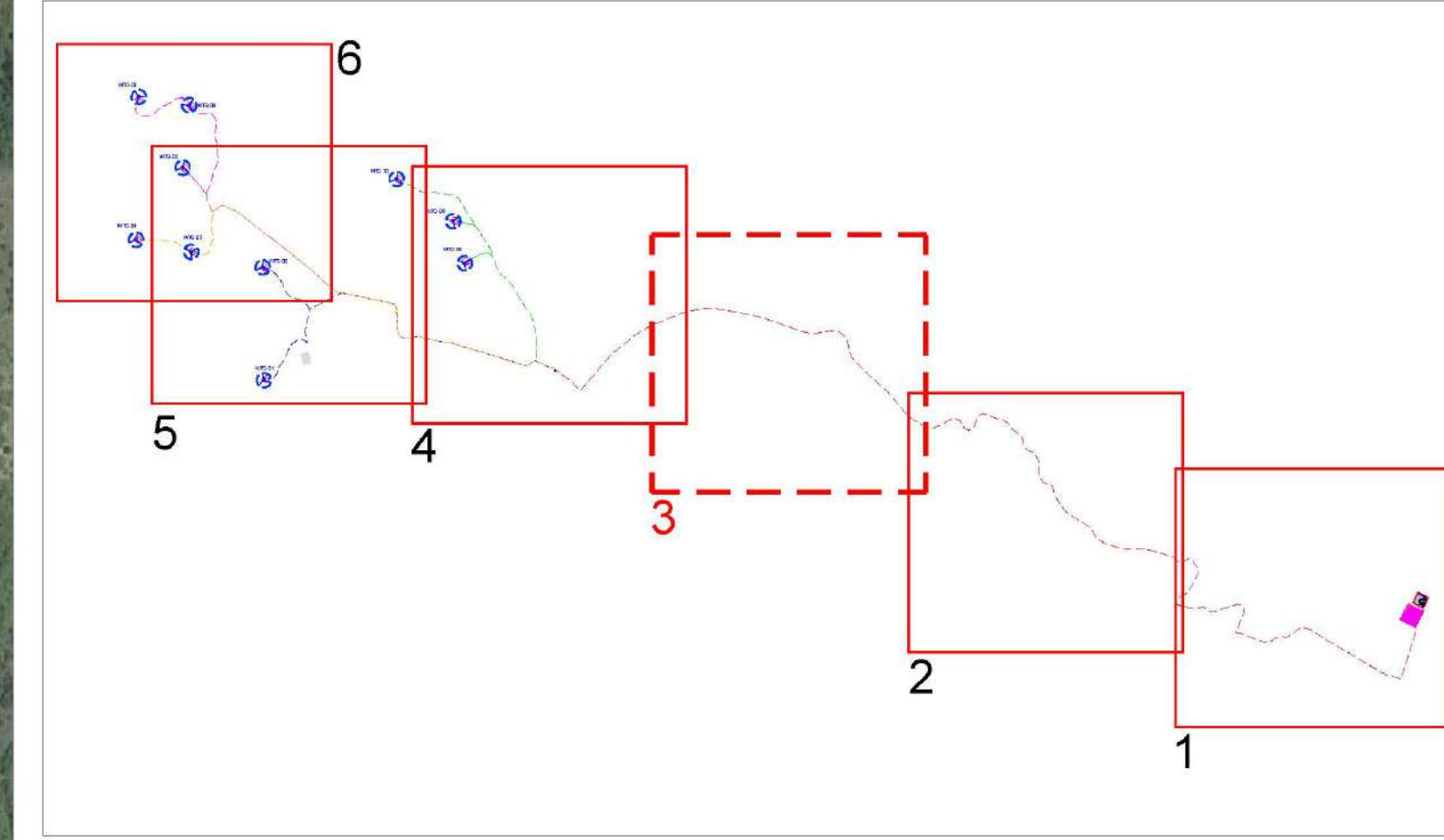
Legenda elementi progettuali

	Aerogeneratore di progetto - VESTAS V163 - 4,5 MW
	Cavidotto MT 30 kV interno al parco - Linea 1 (WTG 01 - WTG 02 - Cabina di smistamento 30 kV)
	Cavidotto MT 30 kV interno al parco - Linea 2 (WTG 03 - WTG 04 - Cabina di smistamento 30 kV)
	Cavidotto MT 30 kV interno al parco - Linea 3 (WTG 07 - WTG 09 - WTG 05 - Cabina di smistamento 30 kV)
	Cavidotto MT 30 kV interno al parco - Linea 4 (WTG 10 - WTG 08 - WTG 06 - Cabina di smistamento 30 kV)
	Cavidotto MT 30 kV da cabina di smistamento a SSE 30/150 kV composto da 3 cavidotti da 630 mm ²
	Cavidotto AT 150 kV - collegamento SSE Utente e Futura SE di Terna
	Cabina di smistamento e sezionamento a 30 kV
	SSE Utente 30/150 kV
	Futura Stazione Terna 150 kV
	Area di cantiere
	Piazzola in fase di montaggio
	Piazzola in fase di esercizio

COMMITTENTE	Green Resources Value GRV WIND SHARDANA S.R.L. Via Durini, 9 20122 Milano Tel. +39.02.50043159 PEC: grwindshardana@legalmail.it	
	INSE S.r.l. Viale Michelangelo,71 80129 Napoli Tel. 081.579.7998 Mail: tecnico@inse.it	
PROGETTISTI	Amm. Francesco Di Masi Ing. Nicola Galdero Ing. A. Saraceni Arch. A. Alfano Collaboratori: Dott. Carlo V. S. Iannino Dott. F. Marone Dott. M. Meola Ing. A. Saraceni Arch. A. Alfano Arch. C. Guastello Ing. F. Quattrocchi Ing. R. D'Onofrio Ing. S. M. De Luca Geom. A. Bore	
PROGETTO	PROGETTO DEFINITIVO PER LA REALIZZAZIONE DI UN PARCO EOLICO COMPOSTO DA 10 AEROGENERATORI DA 4.5 MW, PER UNA POTENZA COMPLESSIVA DI 45 MW SITO NEI COMUNI DI USELLUS (OR), VILLA SANT'ANTONIO (OR) E ASSOLO (OR) CON OPERE DI CONNESSIONE NEI COMUNI DI USELLUS (OR), VILLA SANT'ANTONIO (OR), ASSOLO (OR), ALBAGIARA (OR), SENIS (OR), NURECI (OR) E GENONI (SU)	
ELABORATO	Titolo: INQUADRAMENTO TERRITORIALE SU ORTOFOTO AEROGENERATORI E OPERE SNESSE - 2 DI 6	Tav. / Doc: OC 12
Codice elaborato: HS311-OC12-D		Scala / Formato: 1:5.000 / A1
REV.	DATA: DICEMBRE 2023 DESCRIZIONE: PRIMA MISSIONE	APPROVAZIONE: GRV WIND SHARDANA Srl



Quadro unione



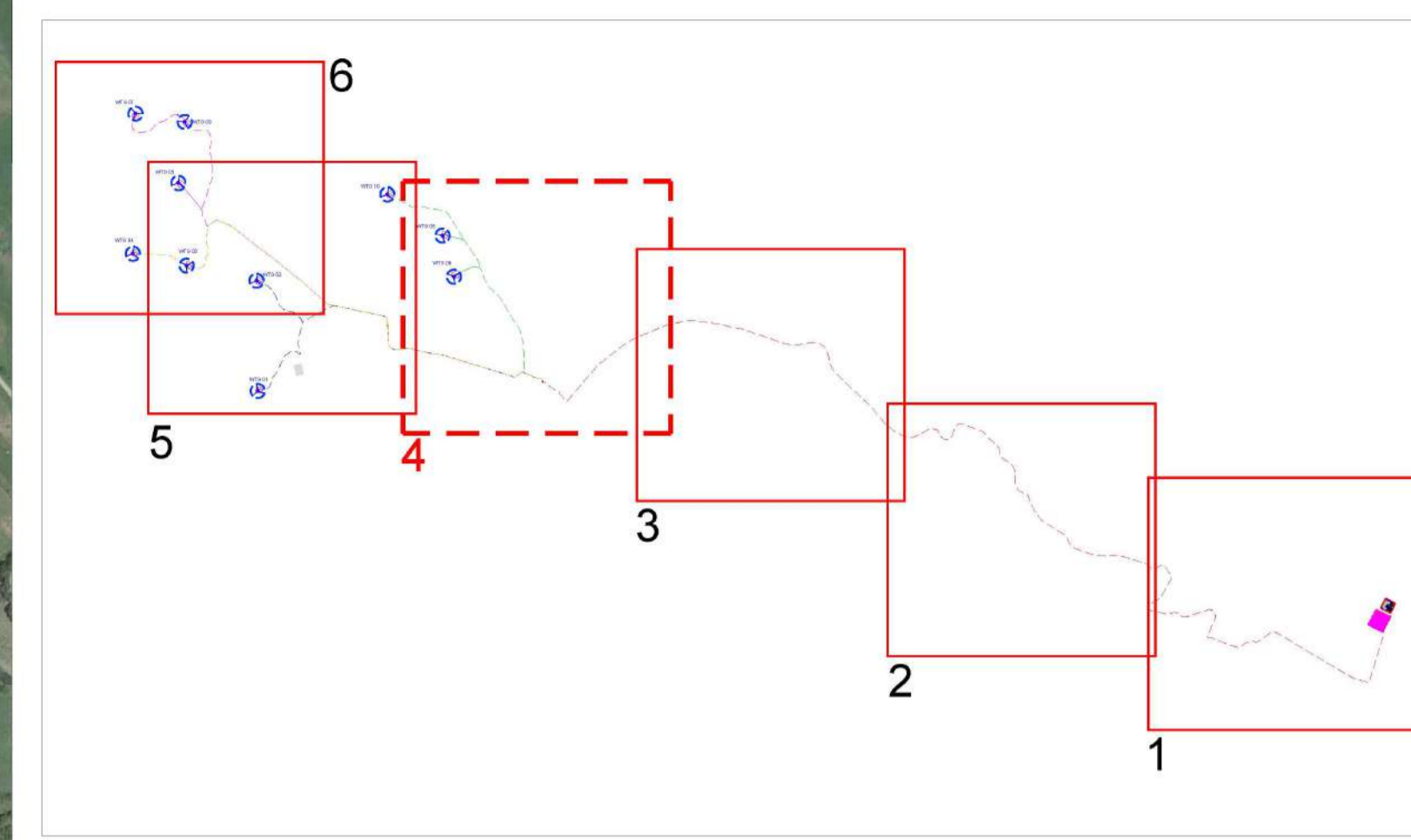
Legenda elementi progettuali

	Aerogeneratore di progetto - VESTAS V163 - 4,5 MW
	Cavidotto MT 30 kV interno al parco - Linea 1 (WTG 01 - WTG 02 - Cabina di smistamento 30 kV)
	Cavidotto MT 30 kV interno al parco - Linea 2 (WTG 03 - WTG 04 - Cabina di smistamento 30 kV)
	Cavidotto MT 30 kV interno al parco - Linea 3 (WTG 07 - WTG 09 - WTG 05 - Cabina di smistamento 30 kV)
	Cavidotto MT 30 kV interno al parco - Linea 4 (WTG 10 - WTG 08 - WTG 06 - Cabina di smistamento 30 kV)
	Cavidotto MT 30 kV da cabina di smistamento a SSE 30/150 kV composto da 3 cavidotti da 630 mm ²
	Cavidotto AT 150 kV - collegamento SSE Utente e Futura SE di Terna
	Cabina di smistamento e sezionamento a 30 kV
	SSE Utente 30/150 kV
	Futura Stazione Terna 150 kV
	Area di cantiere
	Piazzola in fase di montaggio
	Piazzola in fase di esercizio

COMMITTENTE	Green Resources Value GRV WIND SHARDANA S.R.L. Via Durini, 9 20122 Milano Tel. +39.02.30043159 PEC: grwindshardana@legaimail.it	
	PROGETTISTI	INSE S.r.l. Viale Michelangelo, 71 80129 Napoli Tel. 081.579.7998 Mail: tecnico@inse.it
Collaboratori: Dott. Carlo V. Simeone Dott. F. Masca Dott. M. Meola Ing. A. Barozzi Arch. A. Alfano Arch. C. Quattori Ing. F. Quarto Ing. R. Crivello Ing. S. M. De Luca Geom. A. Bova		
REGIONE SARDEGNA PROVINCIA DI ORISTANO PROVINCIA DEL SUD SARDEGNA COMUNE DI USELLUS COMUNE DI ASSOLO COMUNE DI VILLA SANT'ANTONIO		
PROGETTO	PROGETTO DEFINITIVO PER LA REALIZZAZIONE DI UN PARCO EOLICO COMPOSTO DA 10 AEROGENERATORI DA 4.5 MW, PER UNA POTENZA COMPLESSIVA DI 45 MW SITO NEI COMUNI DI USELLUS (OR), VILLA SANT'ANTONIO (OR) E ASSOLO (OR) CON OPERE DI CONNESSIONE NEI COMUNI DI USELLUS (OR), VILLA SANT'ANTONIO (OR), ASSOLO (OR), ALBAGIARA (OR), SENIS (OR) E GENONI (SU)	
ELABORATO	Titolo: INQUADRAMENTO TERRITORIALE SUI ORTOFOTO AEROGENERATORI E OPERE CONNESSE - 3 DI 6	Tav. / Doc: OC 12
Codice elaborato: HS311-OC12-D		Scale / Formato: 1:5.000 / A1
00	DICEMBRE 2023	GRV WIND SHARDANA S.R.L.
REV.	DATA	APPROVAZIONE



Quadro unione



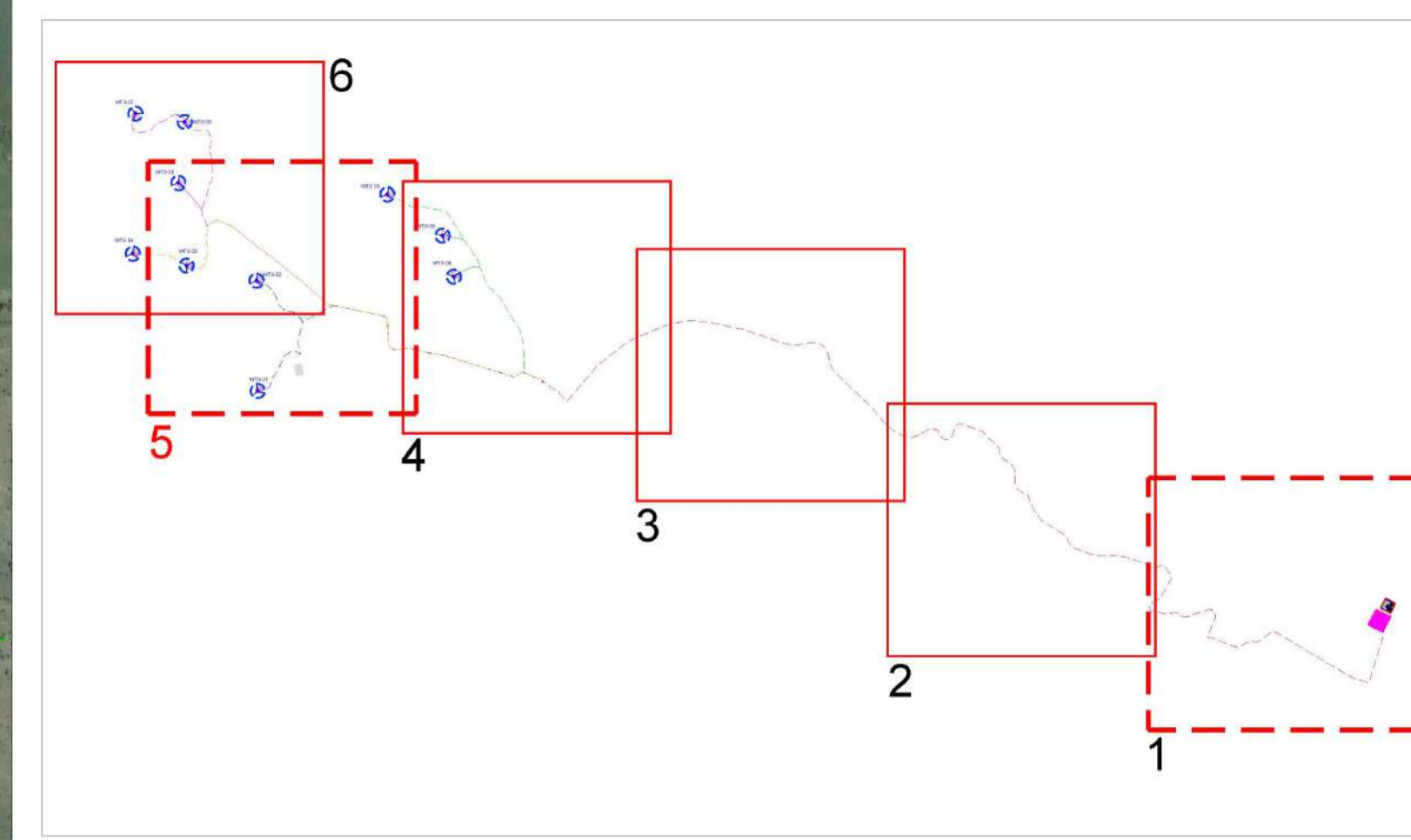
Legenda elementi progettuali

	Aerogeneratore di progetto - VESTAS V163 - 4,5 MW
	Cavidotto MT 30 kV interno al parco - Linea 1 (WTG 01 - WTG 02 - Cabina di smistamento 30 kV)
	Cavidotto MT 30 kV interno al parco - Linea 2 (WTG 03 - WTG 04 - Cabina di smistamento 30 kV)
	Cavidotto MT 30 kV interno al parco - Linea 3 (WTG 07 - WTG 09 - WTG 05 - Cabina di smistamento 30 kV)
	Cavidotto MT 30 kV interno al parco - Linea 4 (WTG 10 - WTG 08 - WTG 06 - Cabina di smistamento 30 kV)
	Cavidotto MT 30 kV da cabina di smistamento a SSE 30/150 kV composto da 3 cavidotti da 630 mm ²
	Cavidotto AT 150 kV - collegamento SSE Utente e Futura SE di Terna
	Cabina di smistamento e sezionamento a 30 kV
	SSE Utente 30/150 kV
	Futura Stazione Terna 150 kV
	Area di cantiere
	Piazzola in fase di montaggio
	Piazzola in fase di esercizio

COMMITTENTE	Green Resources Value GRV WIND SHARDANA S.R.L. Via Durini, 9 20122 Milano Tel. +39.02.50043159 PEC: grwindshardana@legaimail.it	
	INSE S.r.l. Viale Michelangelo, 71 80129 Napoli Tel. 081.579.7998 Mail: tecnico@inse.it	
PROGETTISTI	Collaboratori: Arch. C. Guastano Dott. Carlo V. S. Iandolo Dott. F. Minerva Dott. M. Meola Ing. A. Santucci Arch. A. Alfano Arch. C. Guastano Ing. F. Quattrocchi Ing. R. O'Donnell Ing. M. De Luca Geom. A. Bove	
REGIONE SARDEGNA PROVINCIA DI ORISTANO PROVINCIA DEL SUD SARDEGNA COMUNE DI USELLUS COMUNE DI ASSOLO COMUNE DI VILLA SANT'ANTONIO		
PROGETTO	PROGETTO DEFINITIVO PER LA REALIZZAZIONE DI UN PARCO EOLICO COMPOSTO DA 10 AEROGENERATORI DA 4.5 MW, PER UNA POTENZA COMPLESSIVA DI 45 MW SITO NEI COMUNI DI USELLUS (OR), VILLA SANT'ANTONIO (OR) E ASSOLO (OR) CON OPERE DI CONNESSIONE NEI COMUNI DI USELLUS (OR), VILLA SANT'ANTONIO (OR), ASSOLO (OR), ALBAGIARA (OR), SENIS (OR), NURECI (OR) E GENONI (SU)	
ELABORATO	Titolo: INQUADRAMENTO TERRITORIALE SU ORTOFOTO AEROGENERATORI E OPERE CONNESSE - 4 DI 6	Tav. / Doc: OC 12
Codice elaborato: HS311-OC12-D		Scala / Formato: 1:5.000 / A1
00	DICEMBRE 2023	GRV WIND SHARDANA S.r.l. INSE S.r.l.
REV.	DATA	DESCRIZIONE



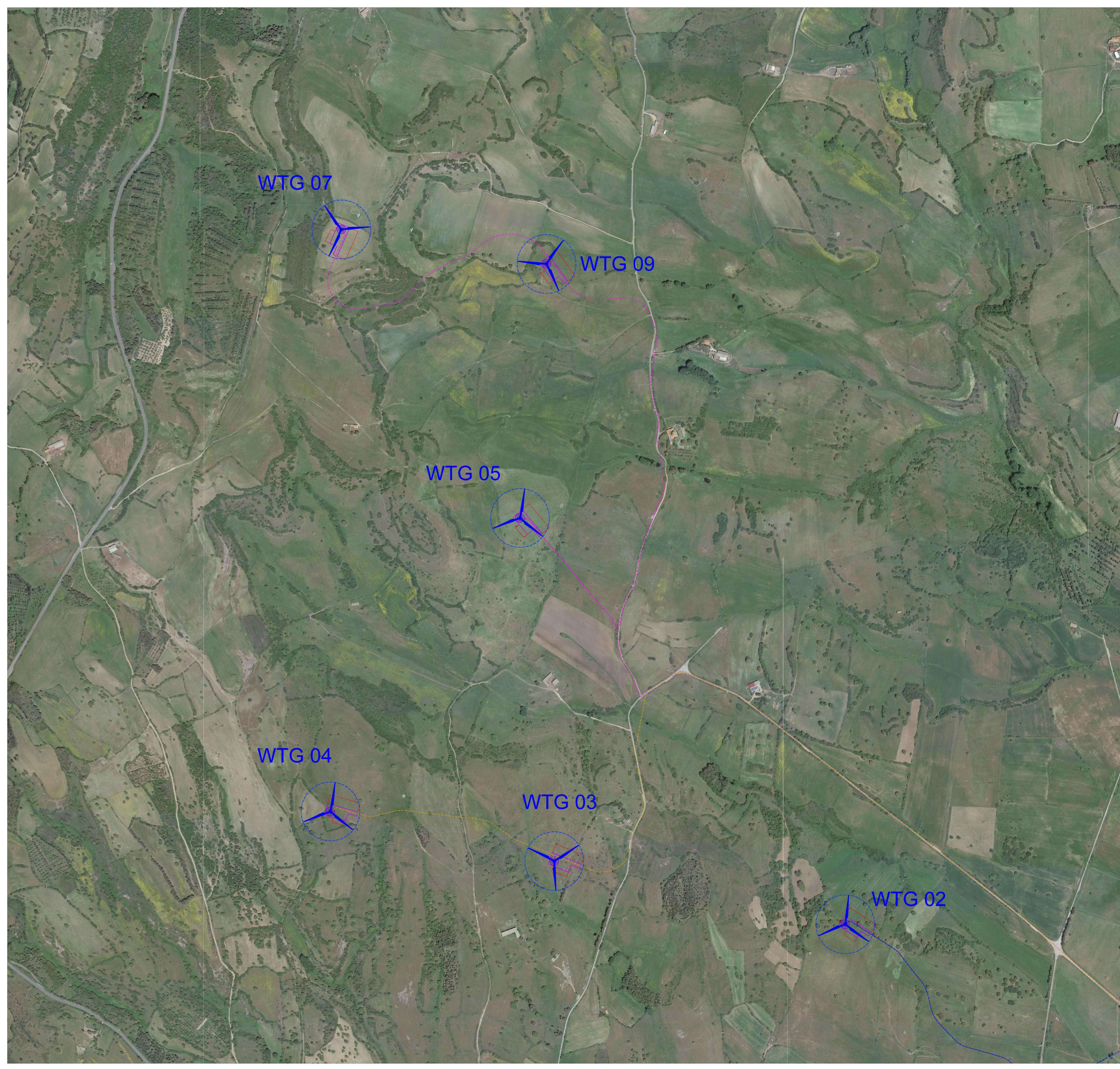
Quadro unione



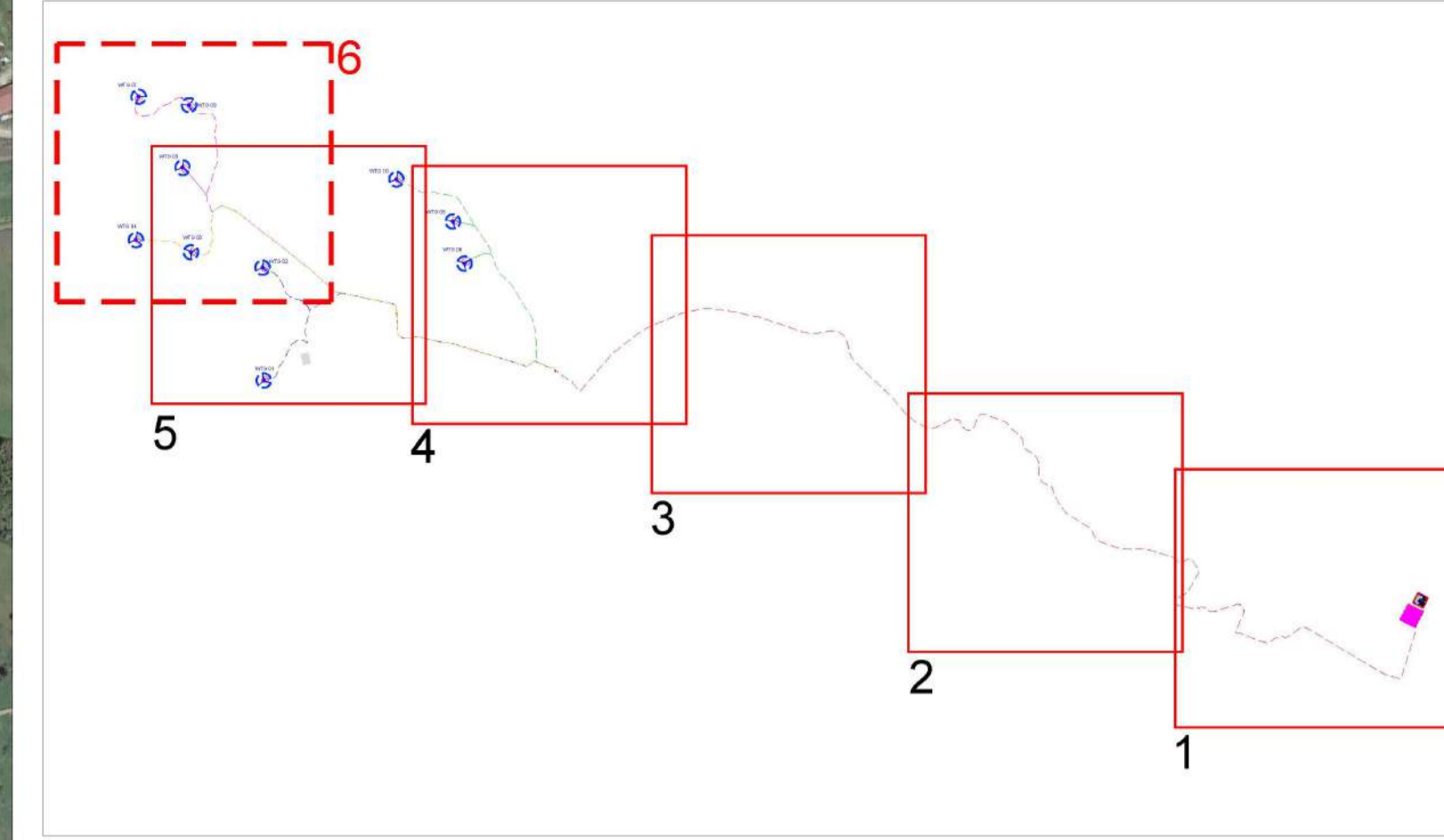
Legenda elementi progettuali

	Aerogeneratore di progetto - VESTAS V163 - 4,5 MW
	Cavidotto MT 30 kV interno al parco - Linea 1 (WTG 01 - WTG 02 - Cabina di smistamento 30 kV)
	Cavidotto MT 30 kV interno al parco - Linea 2 (WTG 03 - WTG 04 - Cabina di smistamento 30 kV)
	Cavidotto MT 30 kV interno al parco - Linea 3 (WTG 07 - WTG 09 - WTG 05 - Cabina di smistamento 30 kV)
	Cavidotto MT 30 kV interno al parco - Linea 4 (WTG 10 - WTG 08 - WTG 06 - Cabina di smistamento 30 kV)
	Cavidotto MT 30 kV da cabina di smistamento a SSE 30/150 kV composto da 3 cavidotti da 630 mm ²
	Cavidotto AT 150 kV - collegamento SSE Utente e Futura SE di Terna
	Cabina di smistamento e sezionamento a 30 kV
	SSE Utente 30/150 kV
	Futura Stazione Terna 150 kV
	Area di cantiere
	Piazzola in fase di montaggio
	Piazzola in fase di esercizio

COMMITTENTE	Green Resources Value Via Durini, 9 20122 Milano Tel. +39.02.50043159 PEC: grwindshardana@legaimail.it	
	INSE S.r.l. Viale Michelangelo, 71 80129 Napoli Tel. 081.579.7998 Mail: tecnico@inse.it	
PROGETTISTI	Collaboratori: Dott. Carlo V. S. Iandolo Dott. F. Minerva Dott. M. Medda Ing. A. Santucci Arch. A. Alfano Arch. C. Guastano Ing. F. Quattrocchi Ing. R. D'Onofrio Ing. S. M. De Luca Geom. A. Bove	
PROGETTO	PROGETTO DEFINITIVO PER LA REALIZZAZIONE DI UN PARCO EOLICO COMPOSTO DA 10 AEROGENERATORI DA 4.5 MW, PER UNA POTENZA COMPLESSIVA DI 45 MW SITO NEI COMUNI DI USELLUS (OR), VILLA SANT'ANTONIO (OR) E ASSOLO (OR) CON OPERE DI CONNESSIONE NEI COMUNI DI USELLUS (OR), VILLA SANT'ANTONIO (OR), ASSOLO (OR), ALBAGIARA (OR), SENIS (OR), NURECI (OR) E GENONI (SU)	
ELABORATO	Titolo: INQUADRAMENTO TERRITORIALE SU ORTOFOTO AEROGENERATORI E OPERE CONNESSE - 1 DI 6	Tav. / Doc: OC 12
Codice elaborato: HS311-OC12-D		Scala / Formato: 1:5.000 / A1
REV.	DATA: DICEMBRE 2023 DESCRIZIONE: PRIMA EMISSIONE	APPROVAZIONE: GRV WIND SHARDANA Srl



Quadro unione



Legenda elementi progettuali

	Aerogeneratore di progetto - VESTAS V163 - 4,5 MW
	Cavidotto MT 30 kV interno al parco - Linea 1 (WTG 01 - WTG 02 - Cabina di smistamento 30 kV)
	Cavidotto MT 30 kV interno al parco - Linea 2 (WTG 03 - WTG 04 - Cabina di smistamento 30 kV)
	Cavidotto MT 30 kV interno al parco - Linea 3 (WTG 07 - WTG 09 - WTG 05 - Cabina di smistamento 30 kV)
	Cavidotto MT 30 kV interno al parco - Linea 4 (WTG 10 - WTG 08 - WTG 06 - Cabina di smistamento 30 kV)
	Cavidotto MT 30 kV da cabina di smistamento a SSE 30/150 kV composto da 3 cavidotti da 630 mm ²
	Cavidotto AT 150 kV - collegamento SSE Utente e Futura SE di Terna
	Cabina di smistamento e sezionamento a 30 kV
	SSE Utente 30/150 kV
	Futura Stazione Terna 150 kV
	Area di cantiere
	Piazzola in fase di montaggio
	Piazzola in fase di esercizio

COMMITTENTE		Green Resources Value	GRV WIND SHARDANA S.R.L. Via Durini, 9 20122 Milano Tel. +39.02.50043159 PEC: grwindshardana@legaimail.it
		INSE S.r.l. Viale Michelangelo, 71 80129 Napoli	Tel. 081.579.7998 Mail: tecnico@inse.it
PROGETTISTI	Collaboratori: Arch. C. Guastano Dott. Carlo V. S. Ierolino Dott. F. Minerva Dott. M. Meola Ing. A. Santucci Arch. A. Alfano Arch. C. Guastano Ing. F. Quattrocchi Ing. R. D'Onofrio Ing. S. M. De Luca Geom. A. Bove		



PROGETTO DEFINITIVO PER LA REALIZZAZIONE DI UN PARCO EOLICO COMPOSTO DA 10 AEROGENERATORI DA 4.5 MW, PER UNA POTENZA COMPLESSIVA DI 45 MW SITO NEI COMUNI DI USELLUS (OR), VILLA SANT'ANTONIO (OR) E ASSOLO (OR) CON OPERE DI CONNESSIONE NEI COMUNI DI USELLUS (OR), VILLA SANT'ANTONIO (OR), ASSOLO (OR), ALBAGIARA (OR), SENIS (OR), NURECI (OR) E GENONI (SU)

ELABORATO	Titolo: INQUADRAMENTO TERRITORIALE SU ORTOFOTO AEROGENERATORI E OPERE CONNESSE - 6 DI 6		Tav. / Doc: OC 12
Codice elaborato:	HS311-OC12-D		Scala / Formato: 1:5.000 / A1
00	DICEMBRE 2023	PRIMA RILASCIATA	GRV WIND SHARDANA Srl
REV.	DATA	DESCRIZIONE	ELABORAZIONE VERIFICA APPROVAZIONE