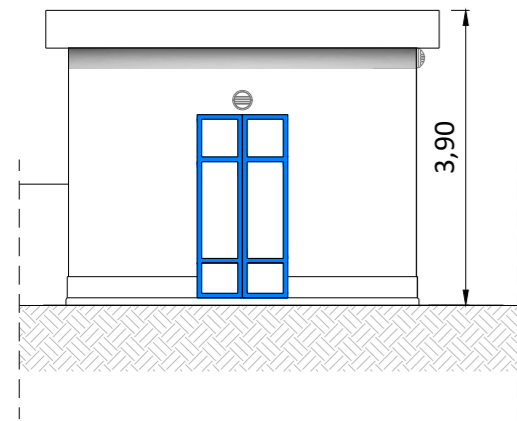
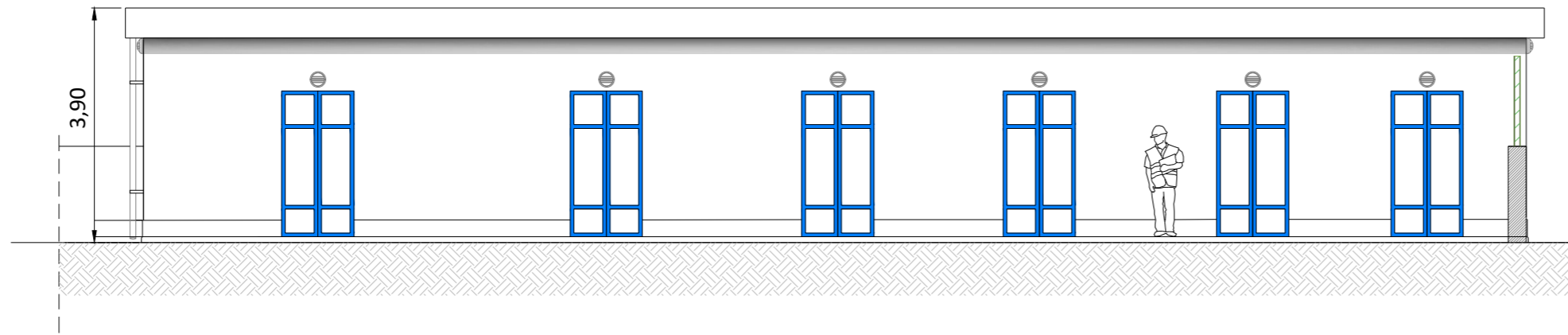


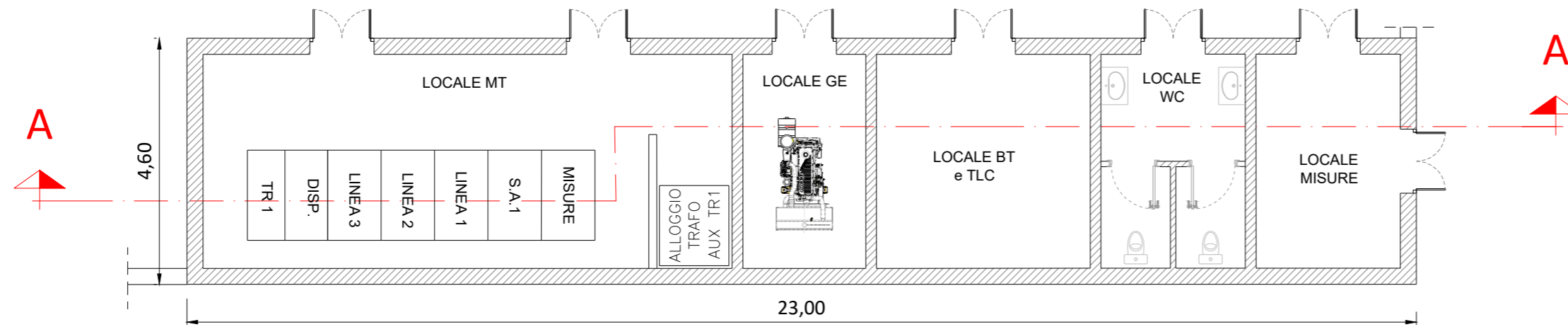
VISTA LATERALE SINISTRA



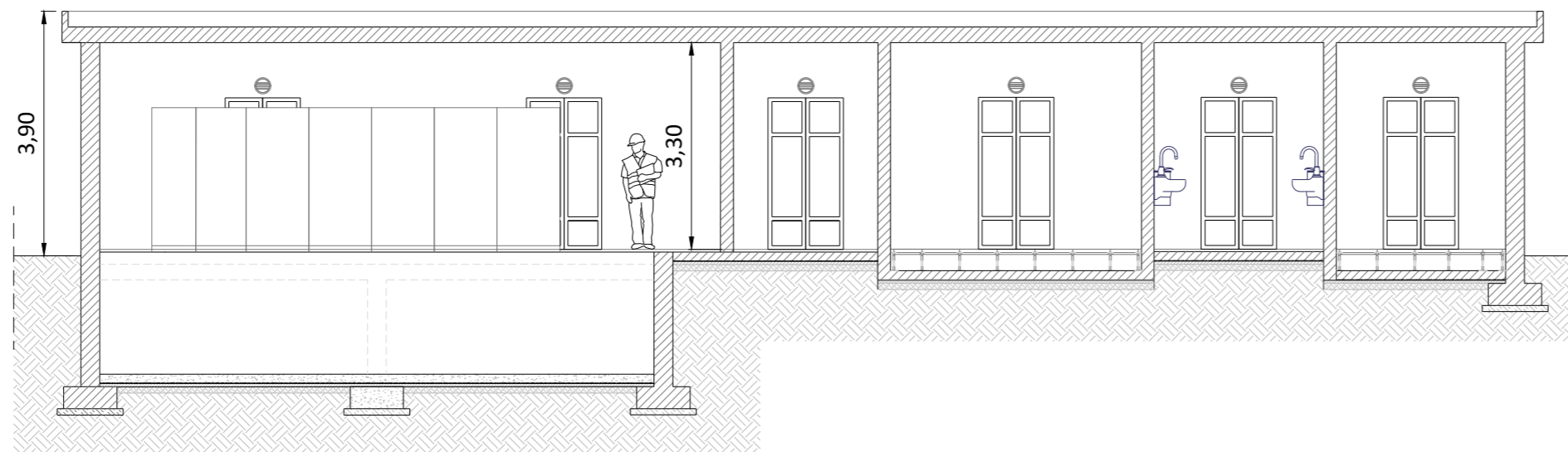
VISTA FRONTALE



PIANTA



SEZIONE A-A



COMMITTENTE			GRV WIND SHARDANA S.R.L. Via Durini, 9 Tel. +39.02.50043159 20122 Milano PEC: grvwindshardana@legalmail.it	
	PROGETTISTI			INSE S.r.l. Viale Michelangelo,71 Tel. 081.579.7998 80129 Napoli Mail: tecnico@insestl.it
		Collaboratori: Dott. Geol. V. E. Iervolino Arch. C. Gaudiero Dott. F. Mascia Ing. F. Quarto Ing. Nicola Galdiero Ing. R. D'Onofrio Ing. A. Bartolazzi Ing. R. M. De Lucia Arch. R. Alfano Geom. A. Bove		



PROGETTO DEFINITIVO PER LA REALIZZAZIONE DI UN PARCO EOLICO COMPOSTO DA 10 AEROGENERATORI DA 4.5 MW, PER UNA POTENZA COMPLESSIVA DI 45 MW SITO NEI COMUNI DI USELLUS (OR), VILLA SANT'ANTONIO (OR) E ASSOLO (OR) CON OPERE DI CONNESSIONE NEI COMUNI DI USELLUS (OR), VILLA SANT'ANTONIO (OR), ASSOLO (OR), ALBAGIARA (OR), SENIS (OR), NURECI (OR) E GENONI (SU)

ELABORATO	Titolo: EDIFICIO QUADRI PROSPETTI E SEZIONI SE TRASFORMAZIONE 30/150 KV		Tav: / Doc:	OEL 13
	Codice elaborato: NS311-OEL13-D		Scala / Formato:	1:100 / 650 x 297
00	DICEMBRE 2023			GRV WIND SHARDANA SH
REV.	DATA	DESCRIZIONE	ELABORAZIONE	VERIFICA
				APPROVAZIONE