

REGIONE LAZIO
 PROVINCIA DI VITERBO
 COMUNE DI VITERBO - COMUNE DI MONTEFASCONO

PROGETTO PER LA REALIZZAZIONE DI UN IMPIANTO EOLICO DELLA POTENZA DI 96 MW E DELLE RELATIVE OPERE DI CONNESSIONE DA REALIZZARSI NEI COMUNI DI VITERBO E MONTEFASCONO

Denominazione impianto:
EOLICO VITERBO - MONTEFASCONO

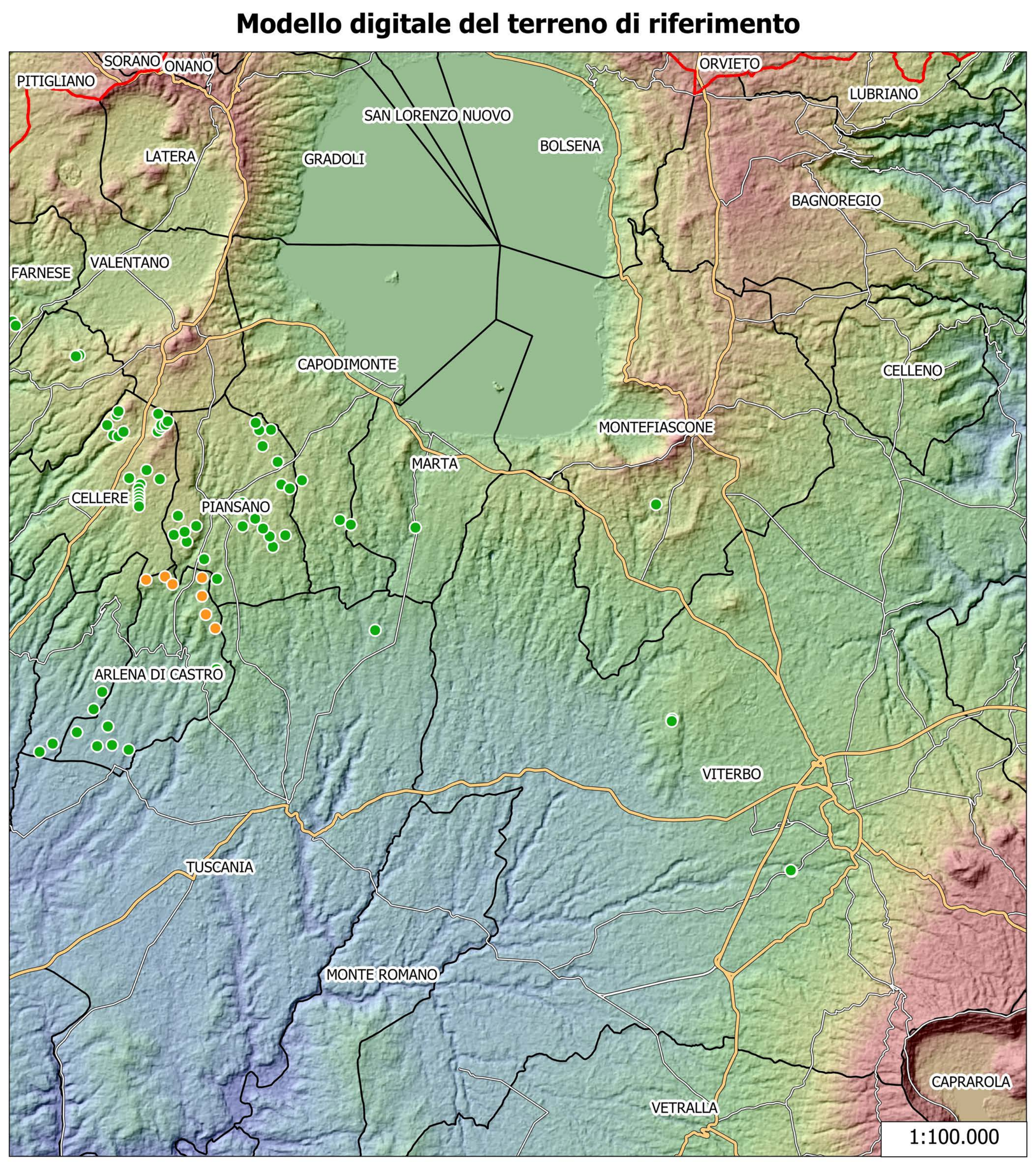
Comitente:
 WIND ENERGY S.p.A.
 Via Giuseppe Tacchini, 19
 01033 Civita Castellana
 P.IVA 0244320563

Progettazione:
 Per. Ind. Lamberto Chiodi
 Per. Ind. Danilo Rocco
 Dott. Agr. Roberto Cardarelli
 Dott. Geol. Emma Bernardini
 Dott. Agr. Ettore Arcangioletti
 Dott. Ing. Giulia Arcangioletti
 Restituzione Grafica Azzurra Salati
 Anna Lisa Chiodi

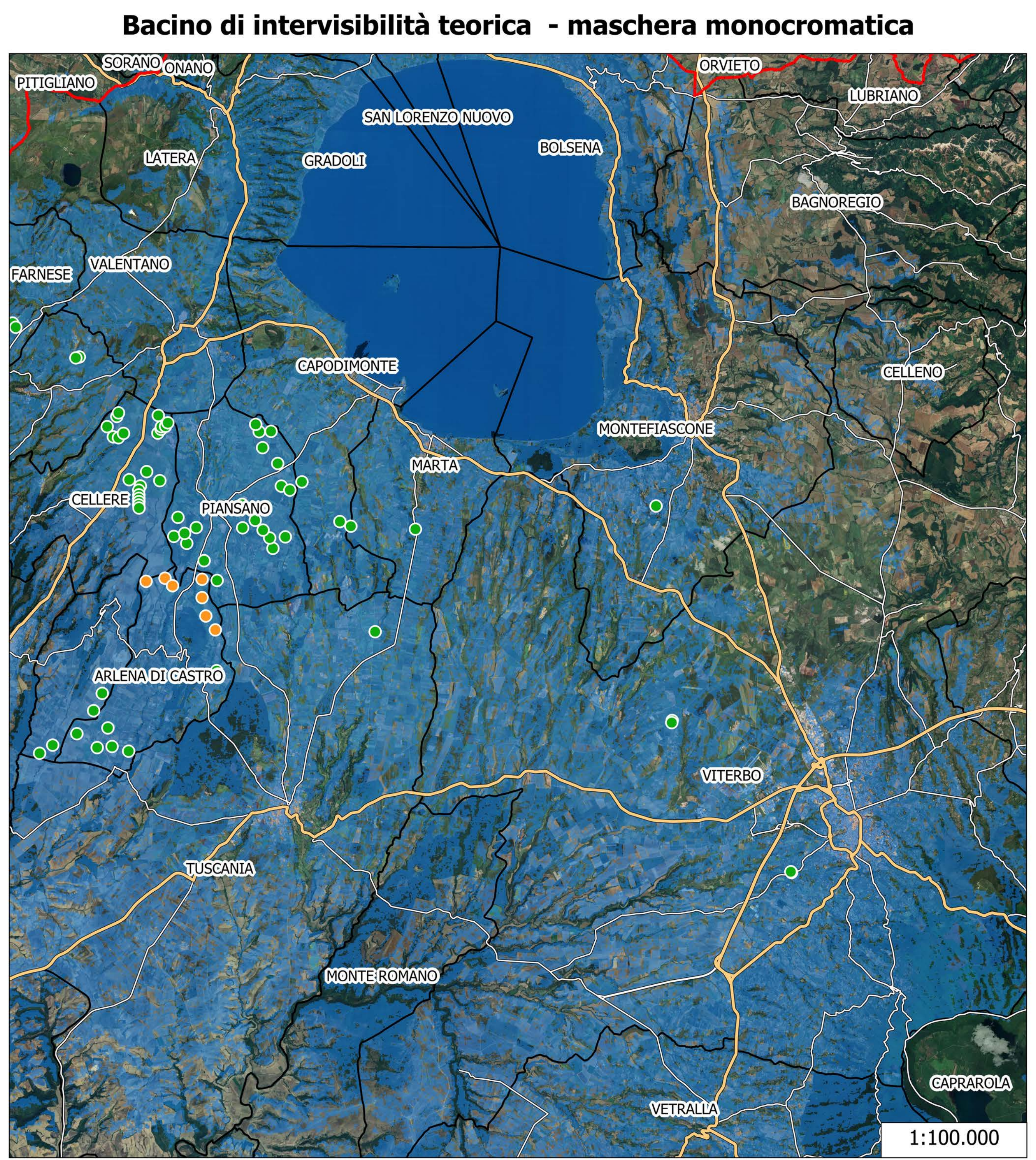
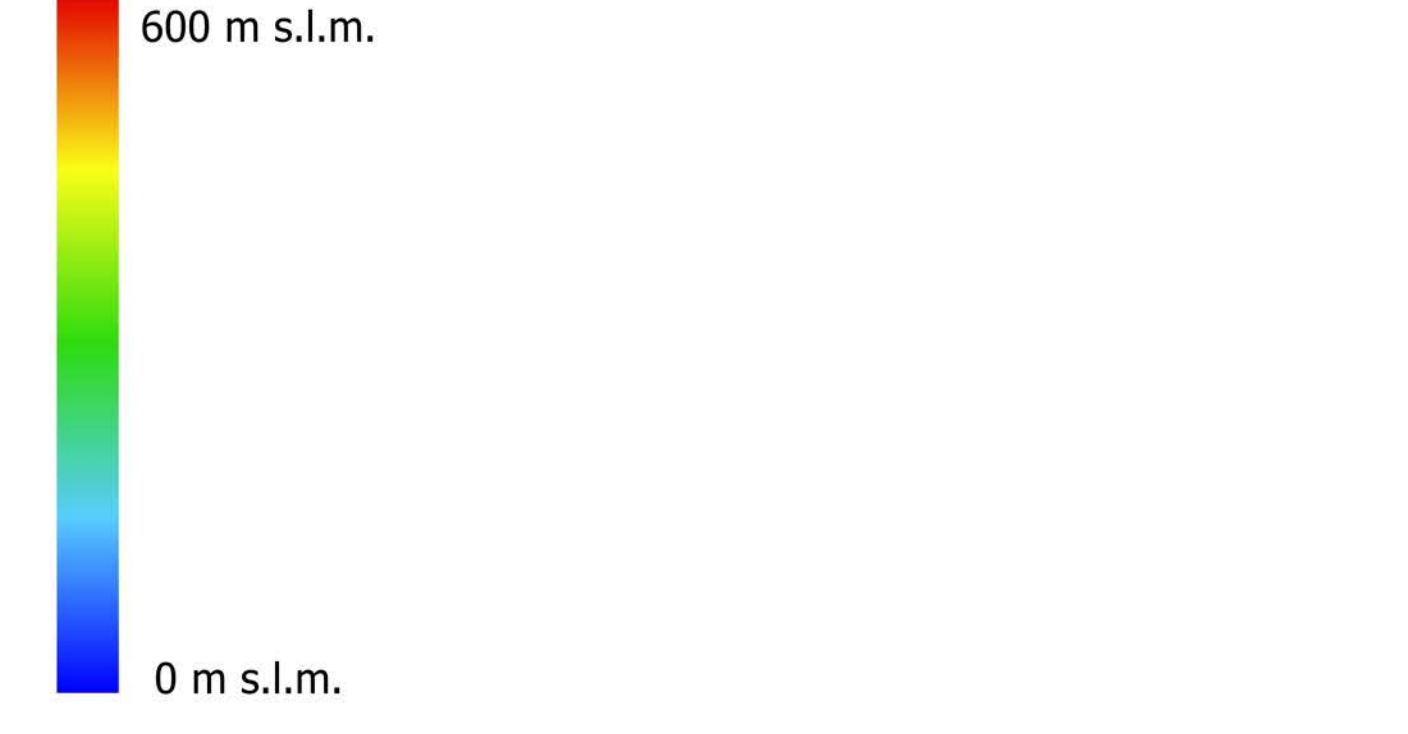
Documenti:
 Denominazione elaborato:
REL. 11.2 Tavola 1 - Intervisibilità Teorica nello Stato Ante Operam

REVISIONE	DATA	DESCRIZIONE	REDATTO	APPROVATO
00	26/04/2023	Prima emissione		

- Legenda**
- Confini amministrativi
 - Confini comunali
 - Confine provinciale
 - Viabilità principale
 - Autostrade
 - Strade statali
 - Strade provinciali
 - Aerogeneratori esistenti
 - Aerogeneratori autorizzati



Modello digitale del terreno di riferimento



Bacino di intervisibilità teorica
 Maschera monocromatica

- Zone in cui gli aerogeneratori non sono visibili
- Zone in cui almeno un aerogeneratore è visibile

Cumulata con gradiente cromatico

