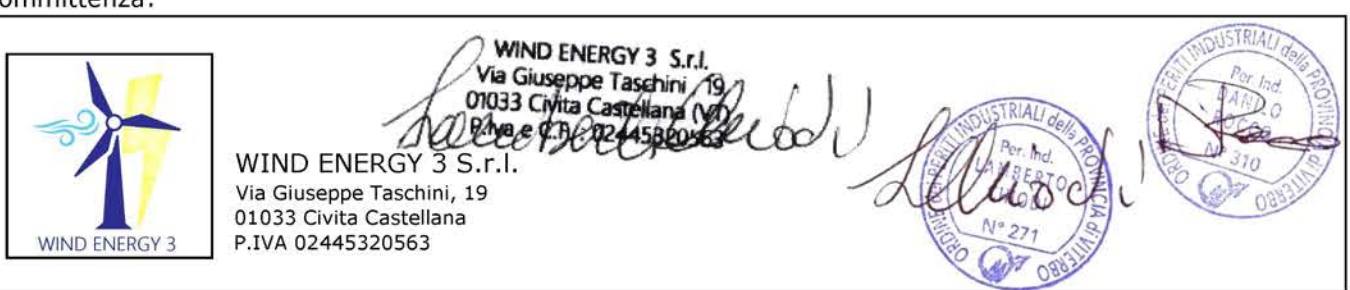



REGIONE LAZIO
PROVINCIA DI VITERBO
COMUNE DI VITERBO - COMUNE DI MONTEFASCONO

PROGETTO PER LA REALIZZAZIONE DI UN IMPIANTO EOLICO DELLA POTENZA DI 96 MW E DELLE RELATIVE OPERE DI CONNESSIONE DA REALIZZARSI NEI COMUNI DI VITERBO E MONTEFASCONO

Denominazione impianto:
EOLICO VITERBO - MONTEFASCONO

Committenti:


Progettazione:


Documento: Denominazione elaborato:
REL. 11.3 Tavola 2 - Intervisibilità Teorica delle Sole Opere in Progetto

REV.	DATA	DESCRIZIONE	REDATTO	APPROVATO
00	28/04/2023	Prima emissione		

Legenda

Confini amministrativi

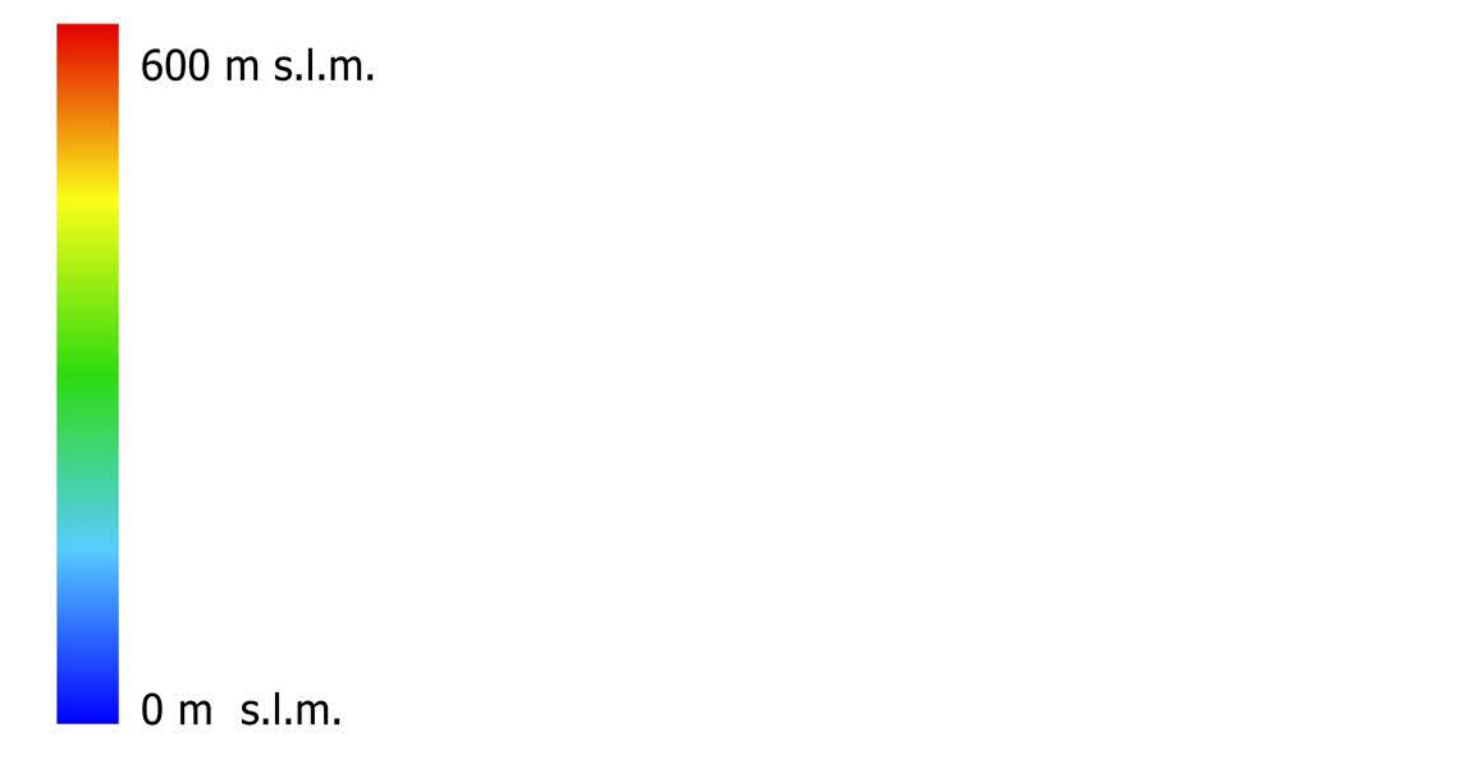
- Confini comunali
- Confini provinciale

Viabilità principale

- Autostrade
- Strade statali
- Strade provinciali

Aerogeneratori in progetto

Modello digitale del terreno di riferimento

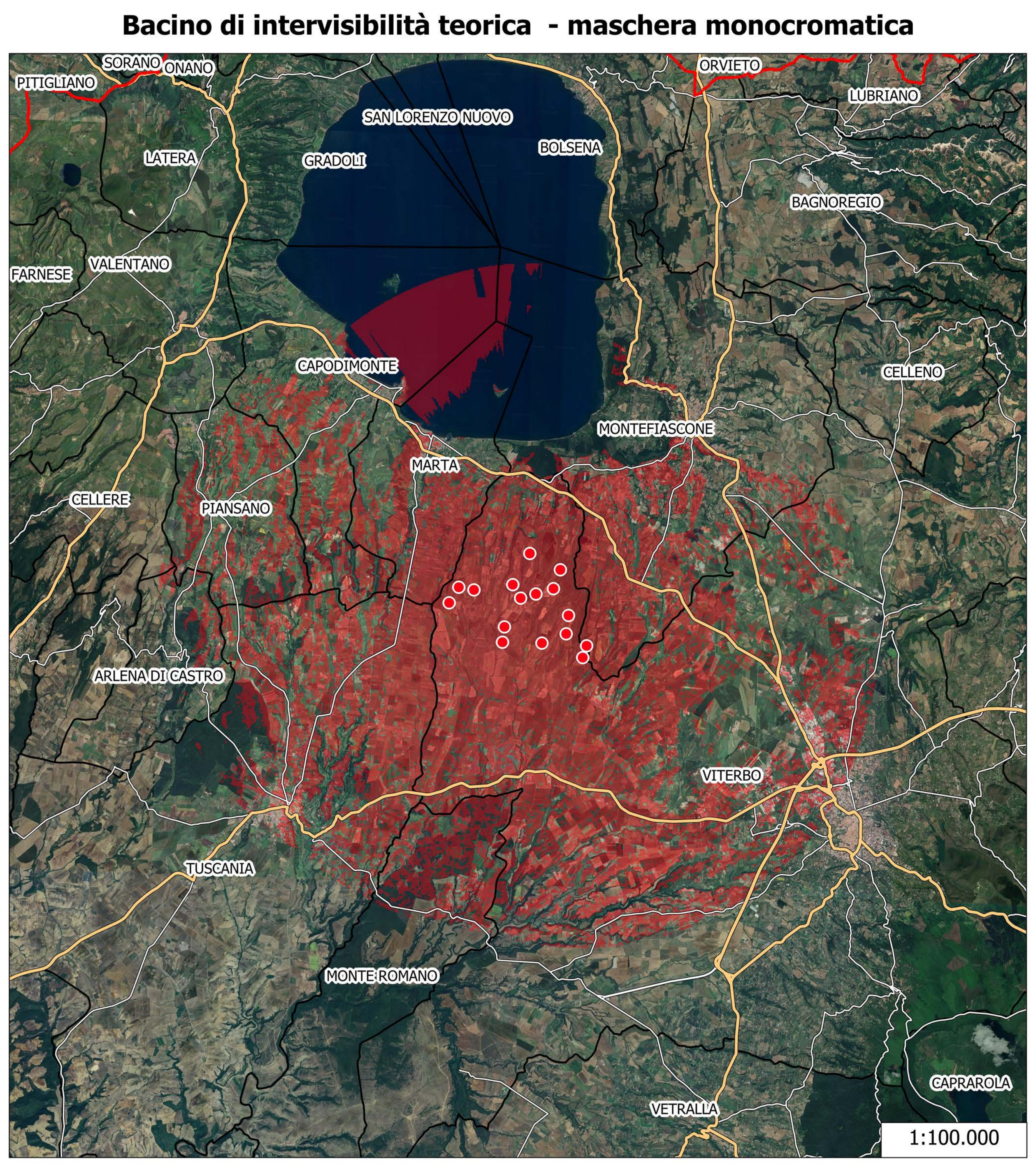
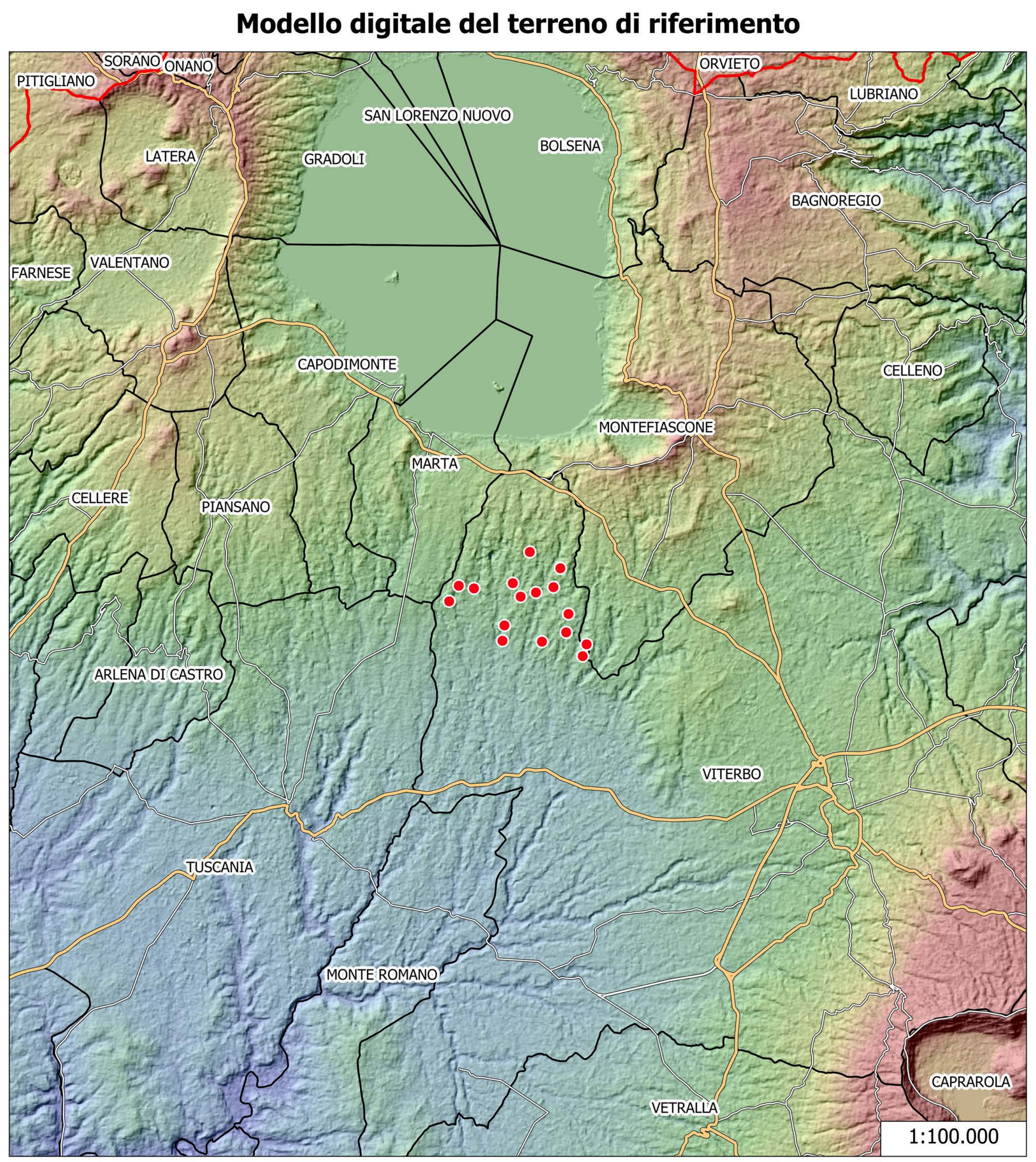
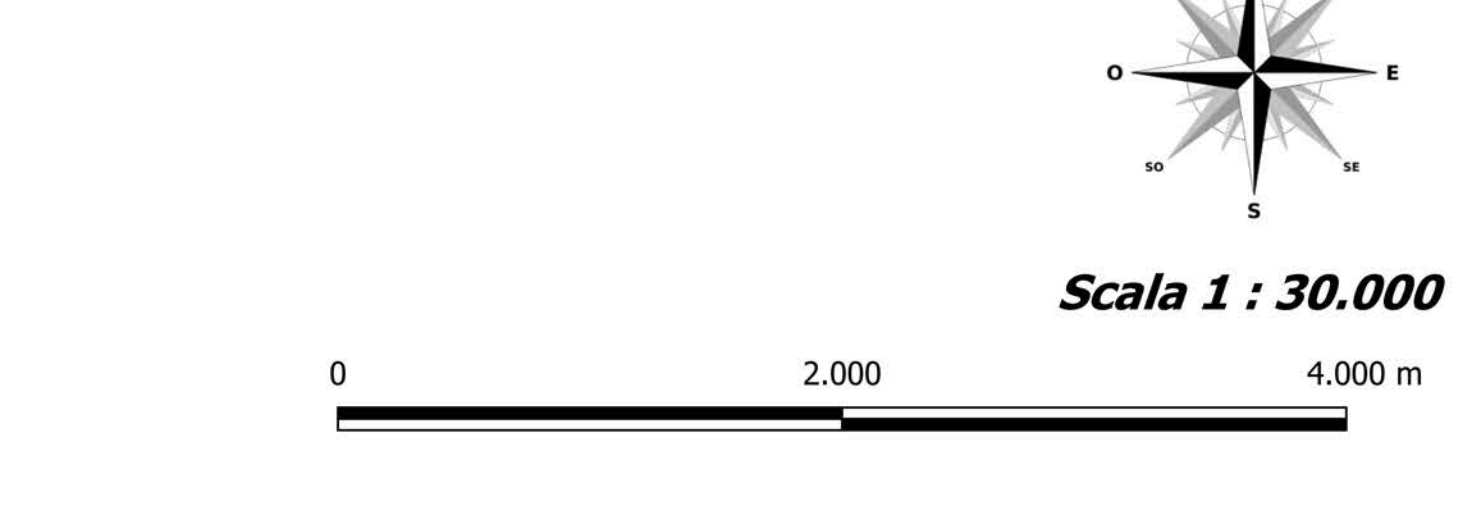


Bacino di intervisibilità teorica

Maschera monocromatica

- Zone in cui gli aerogeneratori non sono visibili
- Zone in cui almeno un aerogeneratore è visibile

Cumulata con gradiente cromatico



Bacino di intervisibilità teorica - cumulata con gradiente cromatico

