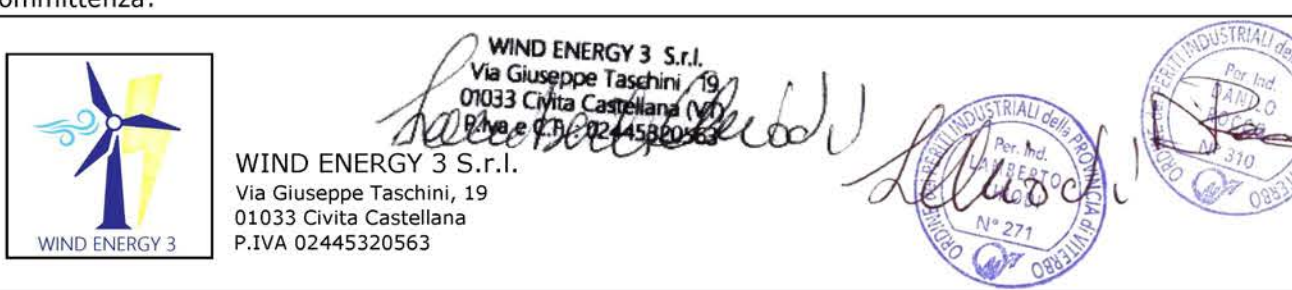



**REGIONE LAZIO**  
**PROVINCIA DI VITERBO**  
**COMUNE DI VITERBO - COMUNE DI MONTEFIASCONE**

**PROGETTO PER LA REALIZZAZIONE DI UN IMPIANTO EOLICO DELLA POTENZA DI 96 MW E DELLE RELATIVE OPERE DI CONNESSIONE DA REALIZZARSI NEI COMUNI DI VITERBO E MONTEFIASCONE**

Denominazione impianto:  
**EOLICO VITERBO - MONTEFIASCONE**

Committente:  


Progettazione:  
 Per. Ind. Lamberto Chiodi  
 Per. Ind. Danilo Rocco  
 Dott. Agr. Alberto Cardarelli  
 Dott. Geol. Emma Bernardini  
 Dott. Agr. Ottavio Arcangeli  
 Dott. Ing. Giulia Arcangeli  
 Restituzione Grafica Azzurra Salari  
 Anna Lisa Chiodi

Documento: Denominazione elaborato:  
**REL. 11.4** Tavola 3 - Intervisibilità Teorica nello Stato Post Operam

REV.	DATA	DESCRIZIONE	REDATTO	APPROVATO
00	20/04/2023	Prima emissione		

**Legenda**

**Confini amministrativi**

- Confini comunali
- Confini provinciale

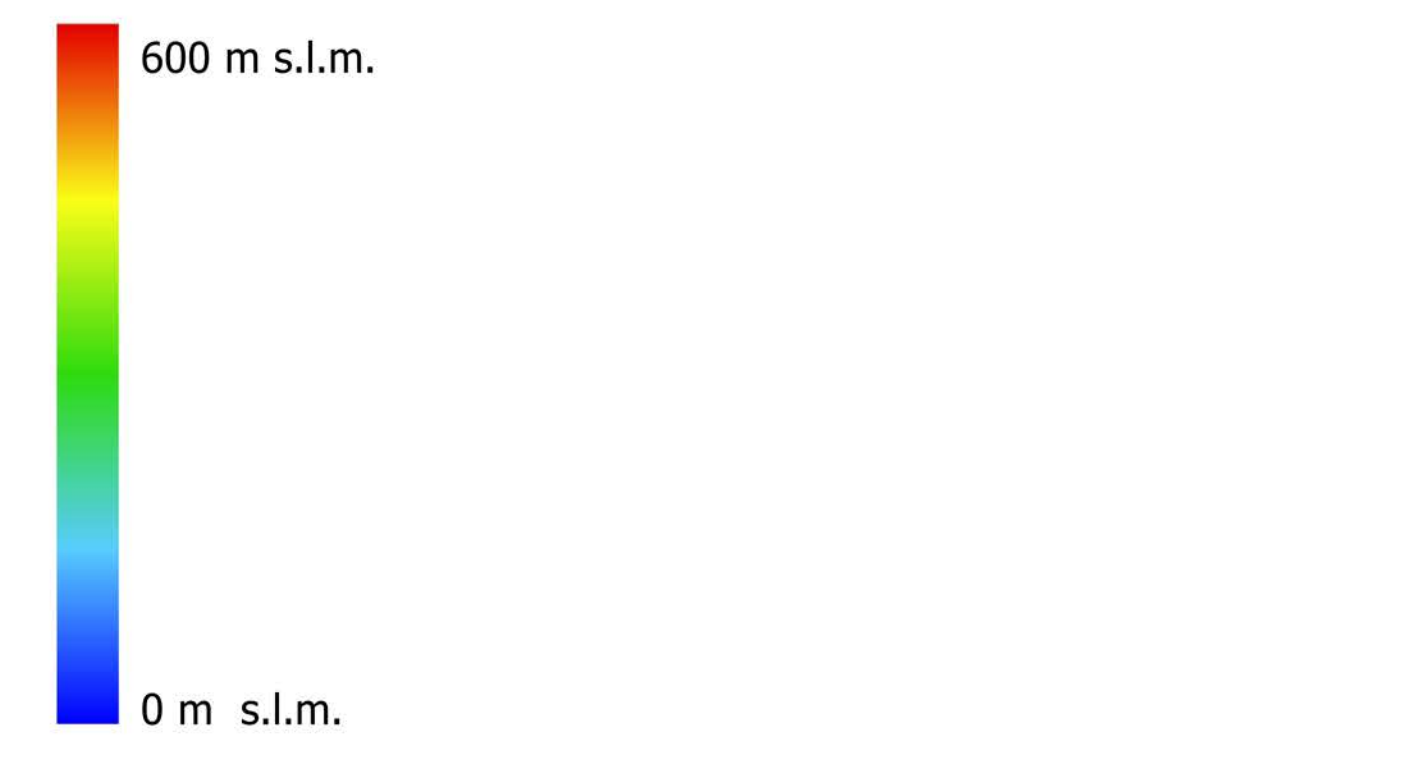
**Viabilità principale**

- Autostrade
- Strade statali
- Strade provinciali

**Aerogeneratori**

- Aerogeneratori esistenti
- Aerogeneratori autorizzati
- Aerogeneratori in progetto

**Modello digitale del terreno di riferimento**

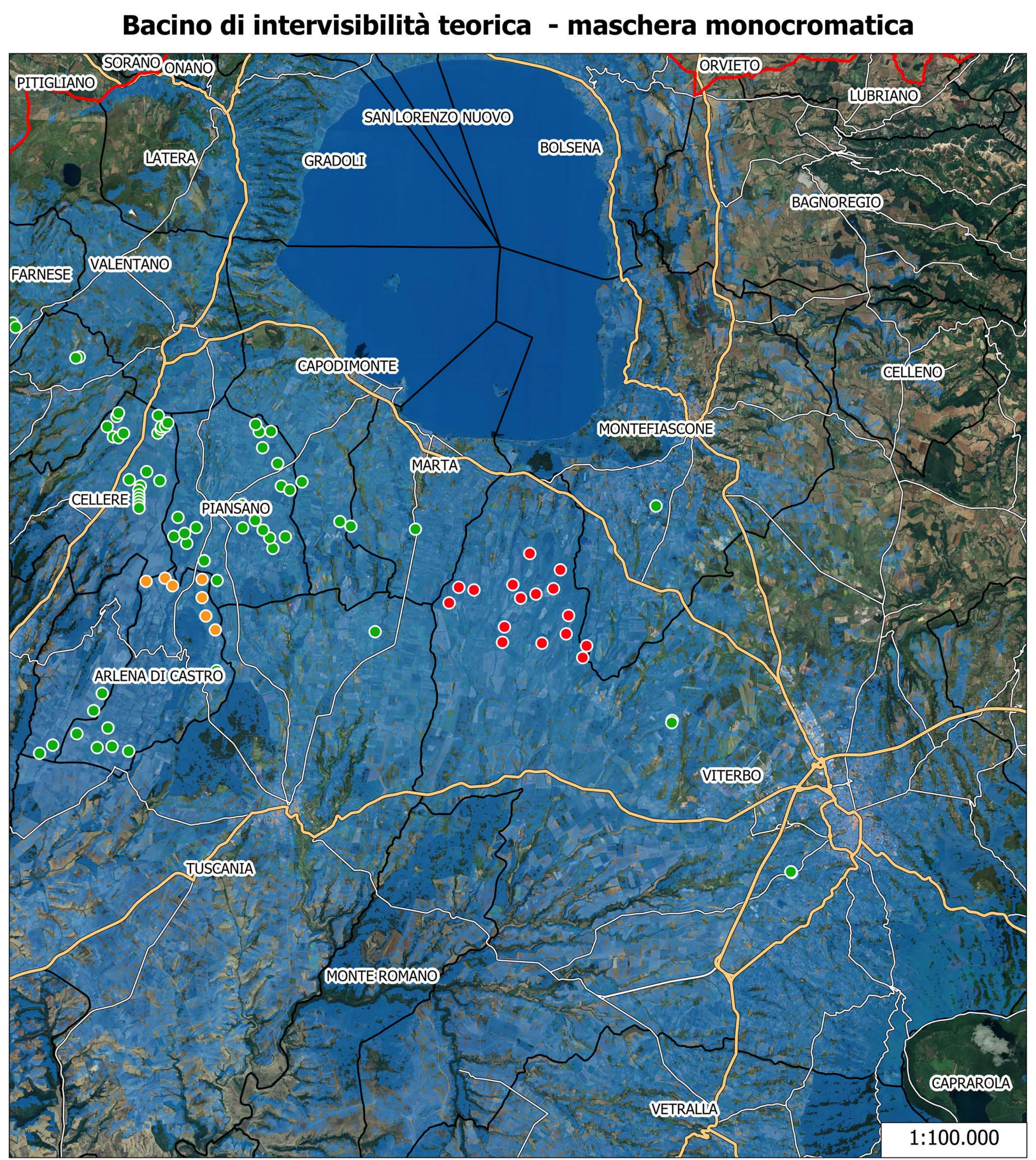
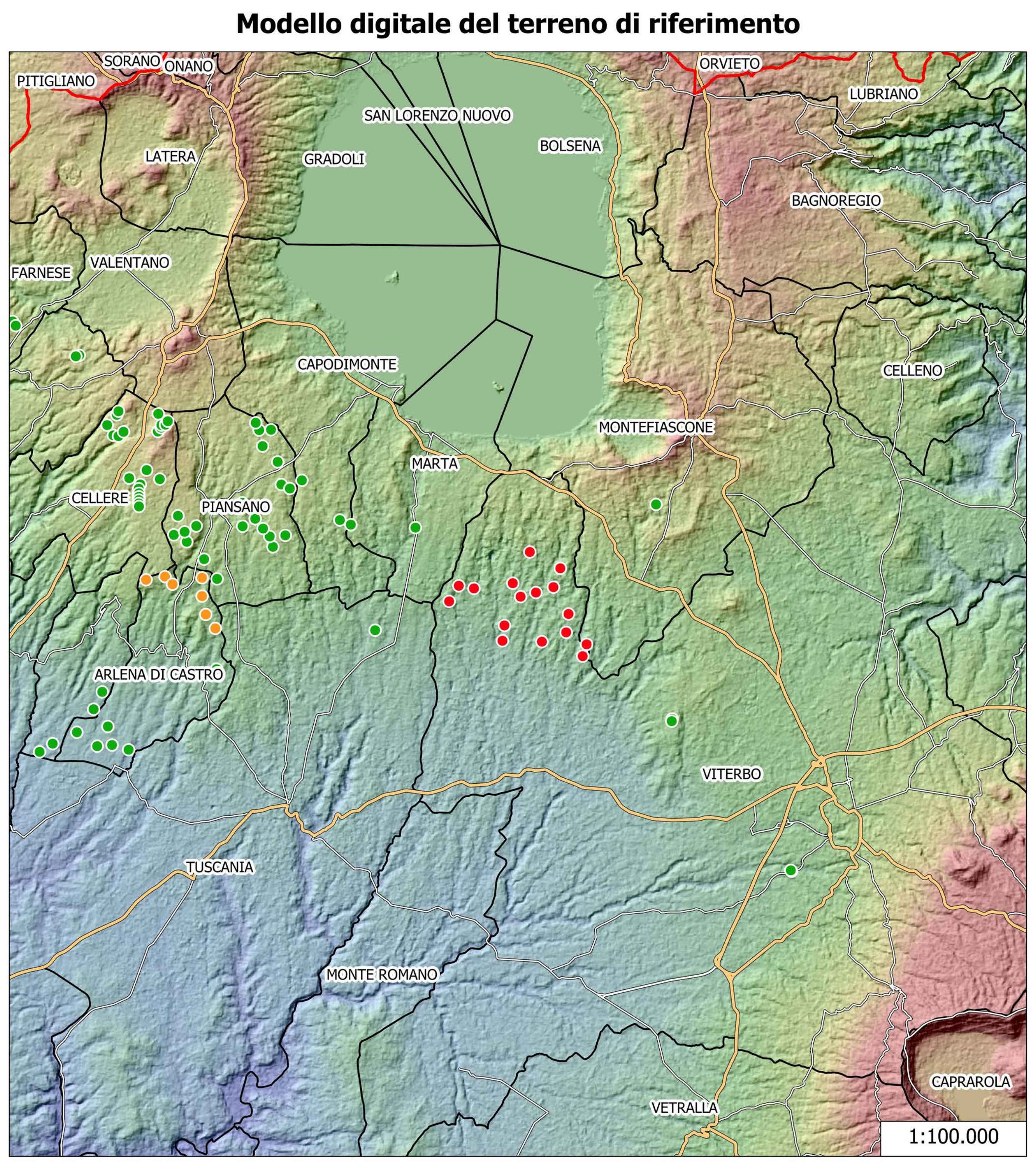
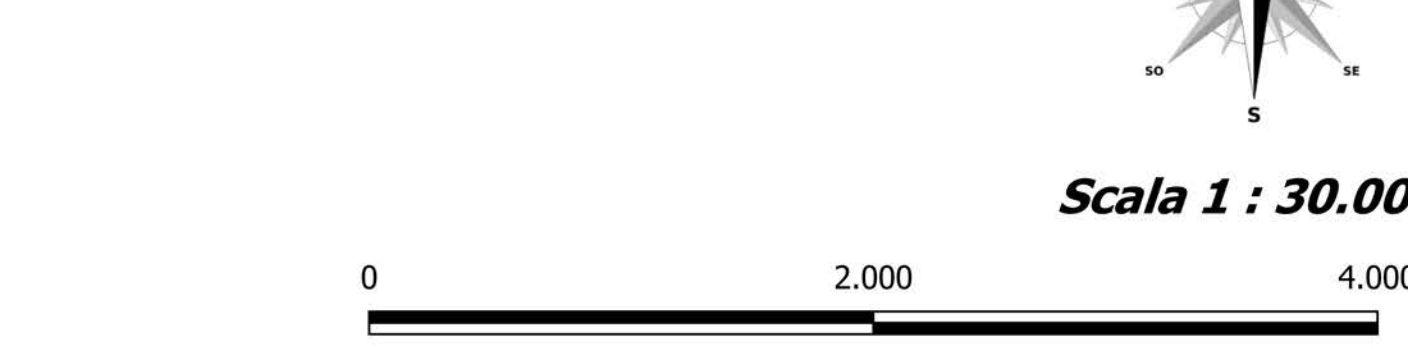
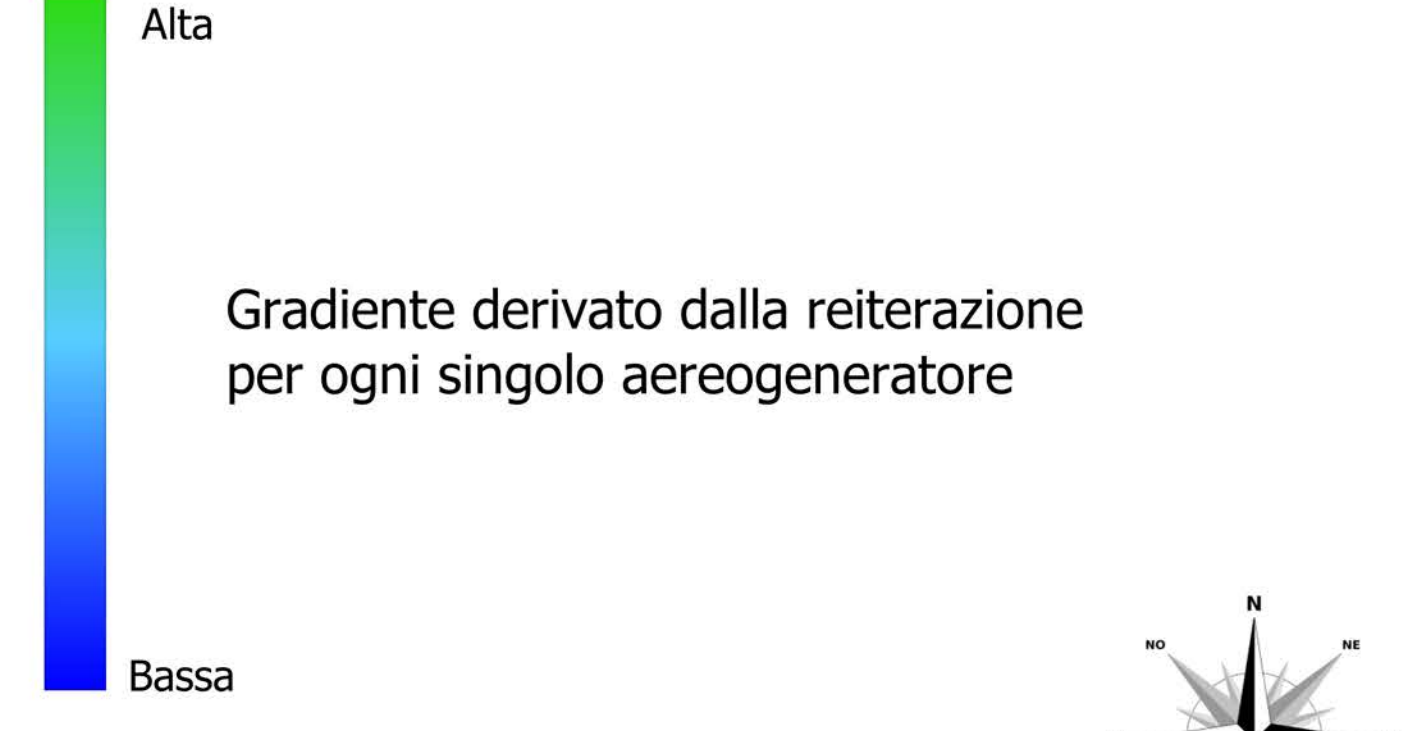


**Bacino di intervisibilità teorica**

**Maschera monocromatica**

- Zone in cui gli aerogeneratori non sono visibili
- Zone in cui almeno un aerogeneratore è visibile

**Cumulata con gradiente cromatico**



**Bacino di intervisibilità teorica - cumulata con gradiente cromatico**

