

REGIONE LAZIO  
 PROVINCIA DI VITERBO  
 COMUNE DI VITERBO - COMUNE DI MONTEFIASCONE

PROGETTO PER LA REALIZZAZIONE DI UN IMPIANTO EOLICO  
 DELLA POTENZA DI 96 MW E DELLE RELATIVE OPERE DI  
 CONNESSIONE DA REALIZZARSI NEI COMUNI DI VITERBO E  
 MONTEFIASCONE

Denominazione impianto:

EOLICO VITERBO - MONTEFIASCONE

Committenza:

WIND ENERGY 3 S.r.l.  
 Via Giuseppe Taschini, 19  
 01033 Civita Castellana (VT)  
 P.IVA 02445320563

Progettazione:

TEIMEC s.r.l.  
 Progettazione impianti  
 progettazione e sviluppo  
 energie da fonti rinnovabili  
 Via Giuseppe Taschini, 19  
 01033 Civita Castellana  
 P.IVA 02030790568

Per. Ind. Lamberto Chioldi  
 Per. Ind. Danilo Rocco  
 Dott. Agr. Alberto Cardarelli  
 Dott. Geol. Emma Bernardini  
 Dott. Ing. Enzo Alessandrini  
 Restituzione Grafica Azzurra Salari  
 Anna Lisa Chioldi

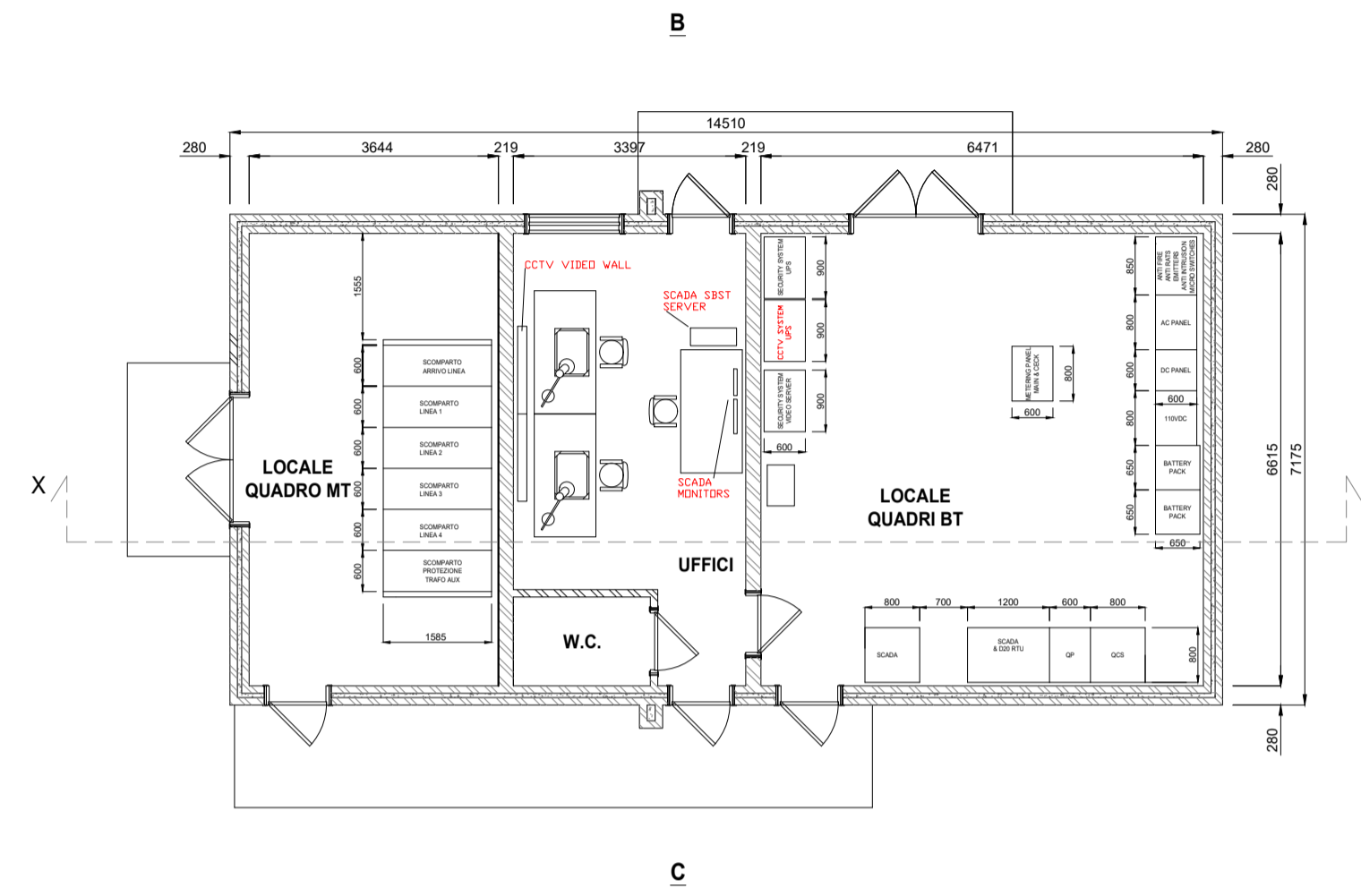
Documento: Denominazione elaborato:

TAV. E11 Pianta - Prospetti - Sezioni  
 Edificio in stazione di elevazione utente 30/150 kV

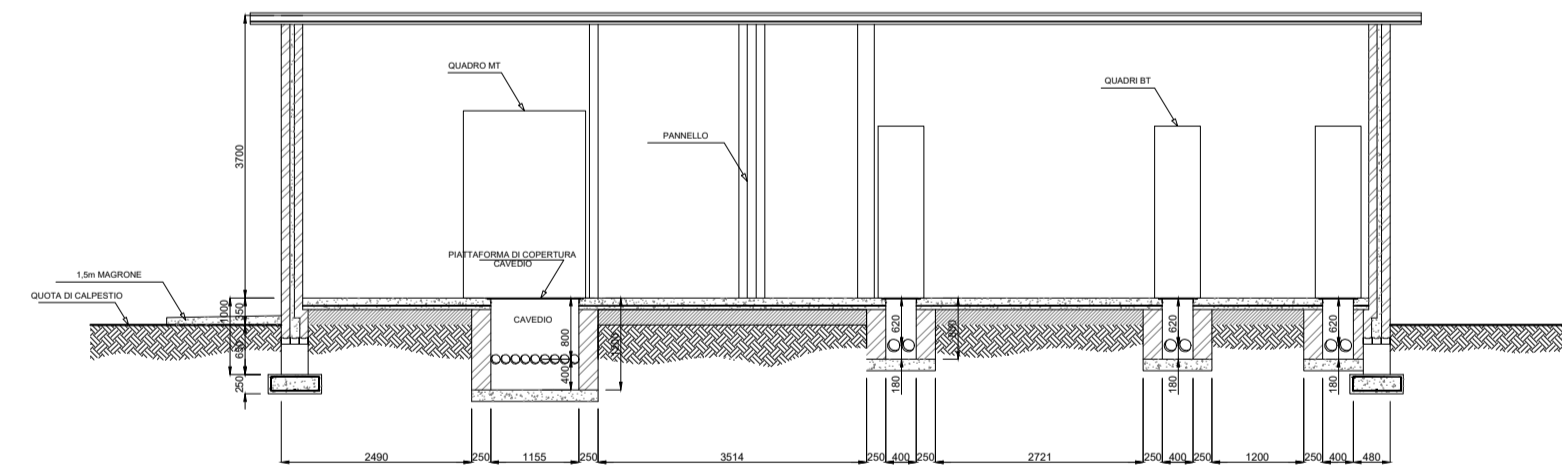
Revisione:

REV.	DATA	DESCRIZIONE	REDATTO	APPROVATO
00	26/04/2023	Prima emissione		

Layout CABINA  
 Scala 1:100

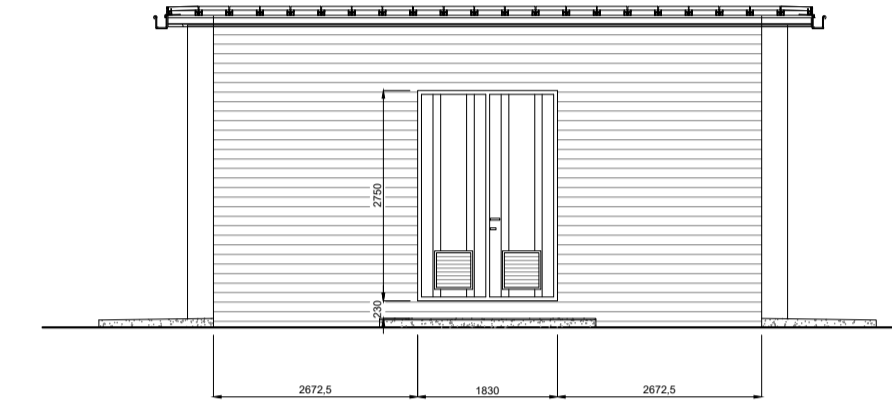


PIANTA



SEZIONE X-X

PROSPETTO A



PROSPETTO B



PROSPETTO C

