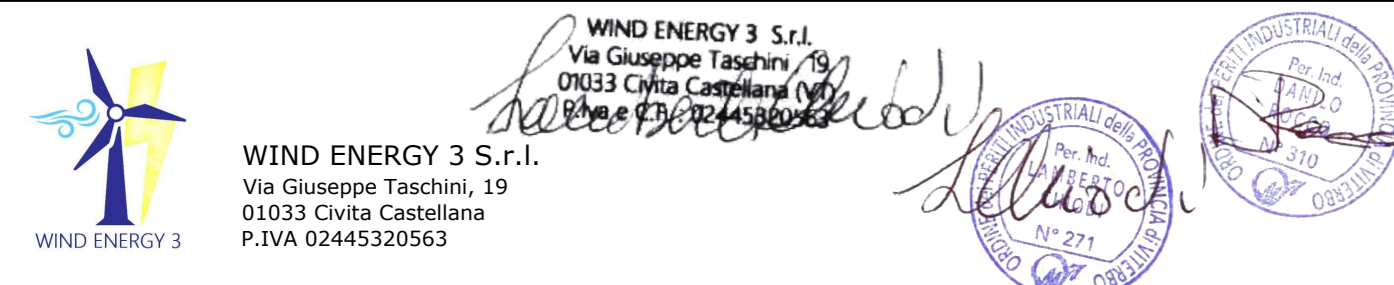


PROGETTO PER LA REALIZZAZIONE DI UN IMPIANTO EOLICO
 DELLA POTENZA DI 96 MW E DELLE RELATIVE OPERE DI
 CONNESSIONE DA REALIZZARSI NEI COMUNI DI VITERBO E
 MONTEFIASCONE


Denominazione impianto:
EOLICO VITERBO - MONTEFIASCONE

Committenza:



WIND ENERGY 3 S.r.l.
 Via Giuseppe Tacchini, 39
 01033 Civita Castellana (VT)
 P.IVA 02445320563

Progettazione:

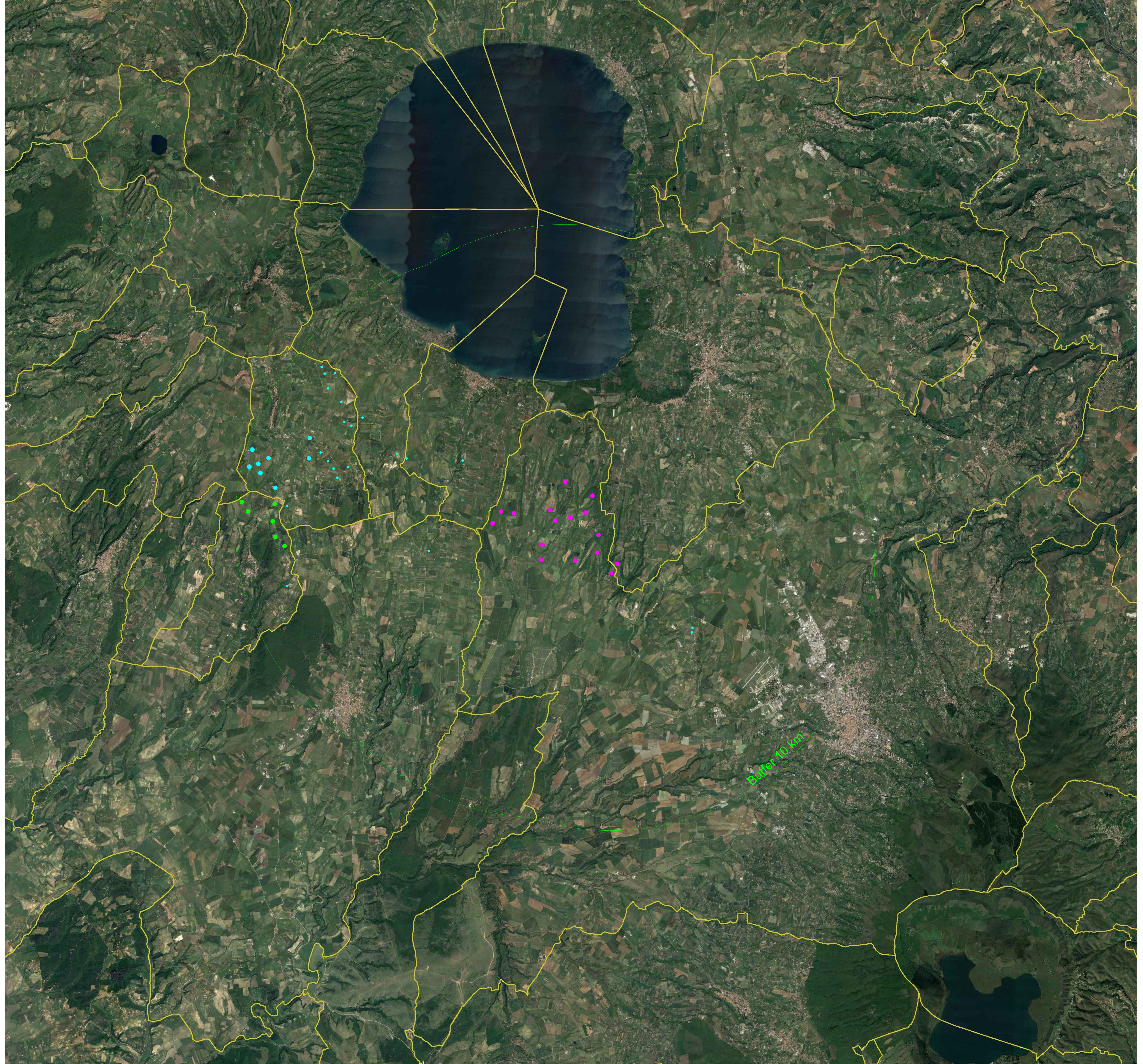


Progettazione impianti
 progettazione e sviluppo
 energie da fonti rinnovabili
 Via Giuseppe Tacchini, 39
 01033 Civita Castellana
 P.IVA 02030790568

Per. Ind. Lamberto Chiodi
 Per. Ind. Danilo Rocco
 Dott. Agr. Alberto Candarelli
 Dott. Geol. Emma Bernardini
 Restituzione Grafica Azzurra Salari
 Anna Lisa Chiodi

Documento: Denominazione elaborato:
TAV. E21 Cumulo Progetti - Scala 1:50000

REV.	DATA	DESCRIZIONE	REDATTO	APPROVATO
00	26/04/2023	Prima emissione		



LEGENDA

	WTG in Progetto - Wind Energy 3
	WTG Esistenti altri Produttori
	WTG Mini Eolici Esistenti altri Produttori
	WTG in Progetto altri Produttori - AUTORIZZATE
	Buffer 10 km