

REGIONE LAZIO
PROVINCIA DI VITERBO
COMUNE DI VITERBO - COMUNE DI MONTEFIASCONE

**PROGETTO PER LA REALIZZAZIONE DI UN IMPIANTO EOLICO
 DELLA POTENZA DI 96 MW E DELLE RELATIVE OPERE DI
 CONNESSIONE DA REALIZZARSI NEI COMUNI DI VITERBO E
 MONTEFIASCONE**

Denominazione impianto:

EOLICO VITERBO - MONTEFIASCONE

Committenza:



WIND ENERGY 3 S.r.l.
 Via Giuseppe Taschini, 19
 01033 Civita Castellana
 P.IVA 02445320563

WIND ENERGY 3 S.r.l.
 Via Giuseppe Taschini, 19
 01033 Civita Castellana (VT)
 P.IVA e C.F. 02445320563



Progettazione:



Progettazione impianti
 progettazione e sviluppo
 energie da fonti rinnovabili
 Via Giuseppe Taschini, 19
 01033 Civita Castellana
 P.IVA 02030790568

Per. Ind. Lamberto Chiodi
 Per. Ind. Danilo Rocco
 Dott. Agr. Alberto Cardarelli
 Dott. Geol. Emma Bernardini
 Dott. Ing. Enzo Alessandroni
 Restituzione Grafica Azzurra Salari
 Anna Lisa Chiodi

Documento:

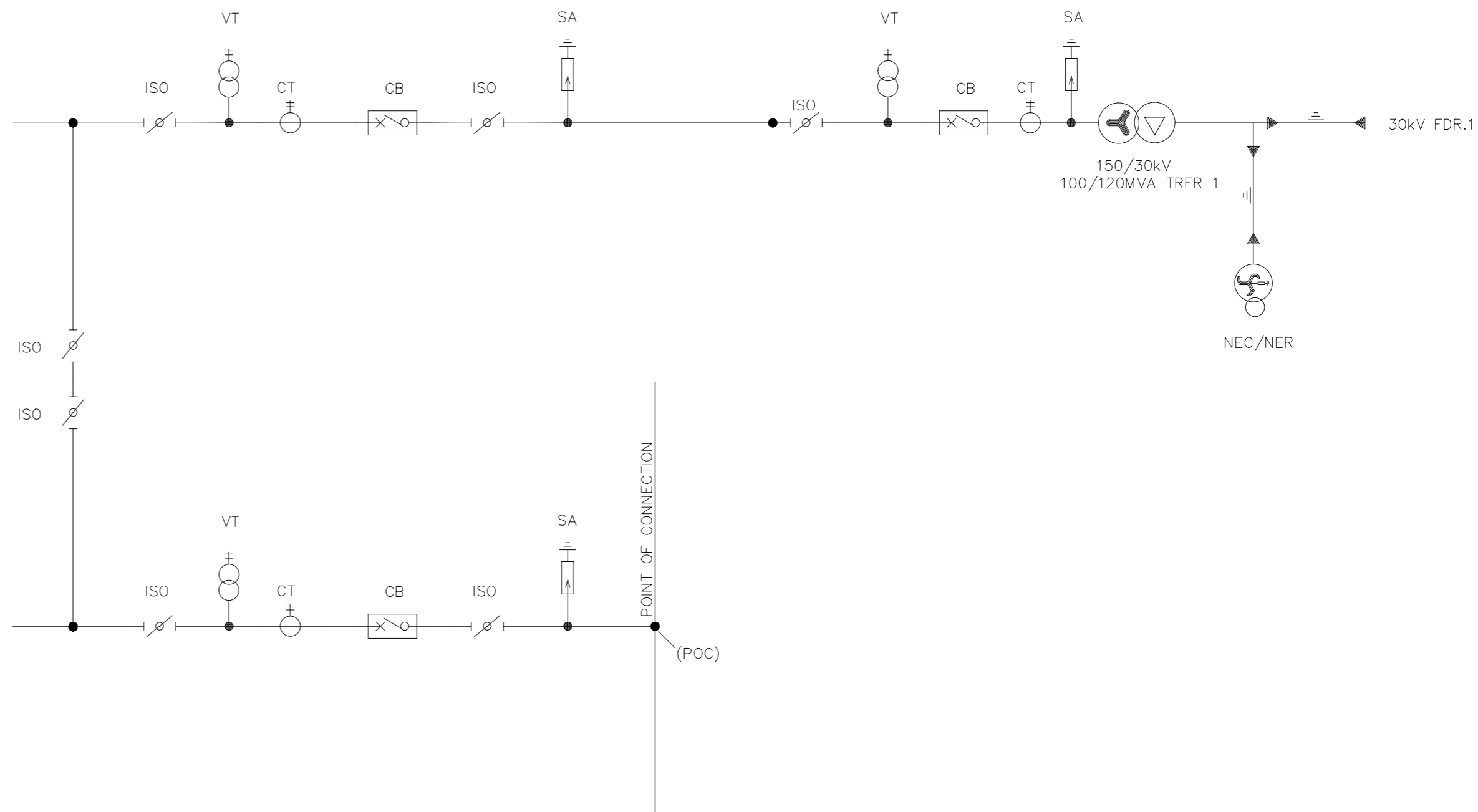
Denominazione elaborato:

TAV. E8

Schema unifilare impianto di utenza

Revisione:

REV.	DATA	DESCRIZIONE	REDATTO	APPROVATO
00	26/04/2023	Prima emissione		



LEGENDA

CT	–	TRASFORMATORE DI CORRENTE
ISO	–	ISOLATORE
CB	–	INTERRUTTORE
VT	–	TRASFORMATORE DI TENSIONE
SA	–	SCARICATORE DI SOVRATENSIONE