

01 ZOOM PLANIMETRICO MASSERIA BELLEDUTA SANGRO 1:1000



01 FOTOINSERIMENTO 1 MASSERIA BELLEDUTA SANGRO - ANTE OPERAM



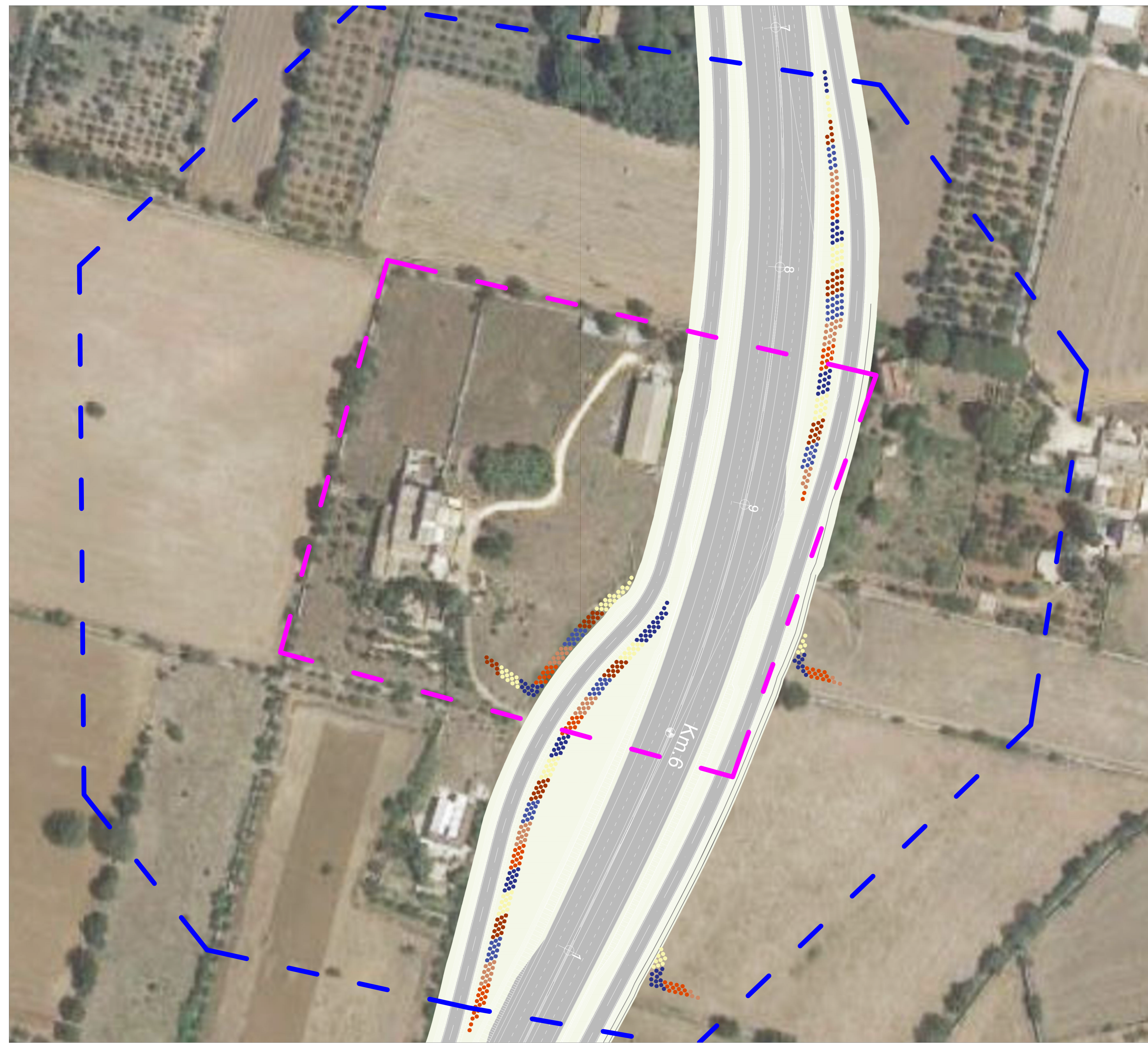
01 FOTOINSERIMENTO 1 MASSERIA BELLEDUTA SANGRO - POST OPERAM



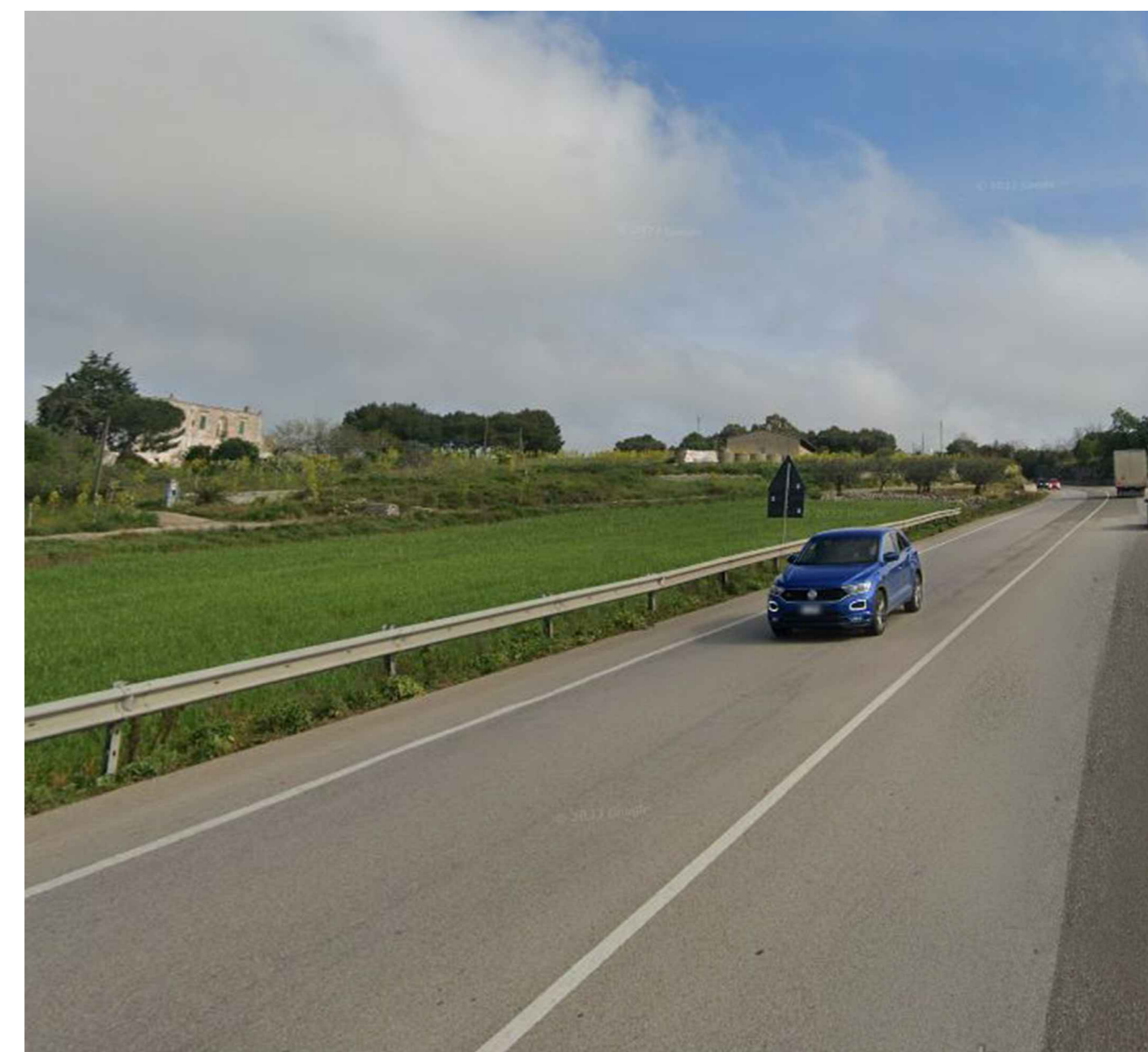
02 FOTOINSERIMENTO 2 MASSERIA BELLEDUTA SANGRO - ANTE OPERAM



02 FOTOINSERIMENTO 2 MASSERIA BELLEDUTA SANGRO - POST OPERAM



02 ZOOM PLANIMETRICO MASSERIA BELLEDUTA SURICO 1:1000



03 FOTOINSERIMENTO 1 MASSERIA BELLEDUTA SURICO - ANTE OPERAM



03 FOTOINSERIMENTO 1 MASSERIA BELLEDUTA SURICO - POST OPERAM



04 FOTOINSERIMENTO 2 MASSERIA BELLEDUTA SURICO - ANTE OPERAM



04 FOTOINSERIMENTO 2 MASSERIA BELLEDUTA SURICO - POST OPERAM



- LEGENDA**
- Limite delle aree oggetto d'intervento
  - Limiti comunali
  - UCP - stratificazione insediativa - siti storico culturali (Art. 143 - D.Lgs. 42/2004)
  - UCP - area di rispetto - siti storico culturali (Art. 143 - D.Lgs. 42/2004)
- INTERVENTI PAESAGGISTICI**
- Inerbimenti - (INR) Quantita: 845.177,28 m<sup>2</sup>
  - PB1 Cintura verde di mitigazione Quantita: 3.016 m
  - PB2 Macchia arboreo-arbustiva Quantita: 124.818 mq
  - PA1 Cintura verde di mitigazione Quantita: 42.256,35 mq
  - PA2 Macchia arboreo-arbustiva Quantita: 29.698,36 mq
  - PA3 Piantata arborea Quantita: 21.091,37 mq
  - PI1 Macchia arbustiva Quantita: 2.625,40 mq
  - Ripristino aree di cantiere Quantita: 27.739,70 mq
- INTERVENTI AMBIENTALI**
- Passaggi faunistici Quantita: 7

**sanas** GRUPPO IS ITALIANE **DIREZIONE TECNICA**

S.S. 100 "di Gioia del Colle"  
**COMPLETAMENTO FUNZIONALE E MESSA IN SICUREZZA DELLA S.S. 100, TRA I KM 44+500 E 52+600 (SAN BASILIO) CON SEZIONE DI TIPO B.**

**PROGETTO DEFINITIVO** COD. BA291

RESPONSABILE INTEGRAZIONE SPEDALISTICA Ing. Alessandro Motta - Ordine degli Ingegneri di Genova n° 7995 A	Progettisti <b>RISA</b> INGENIERING	DIRETTORE TECNICO Prof. Ing. Andrea Del Grosso
IL PROGETTISTA E COORDINATORE DELLA SICUREZZA IN FASE DI PROGETTAZIONE Ing. Vito Caporizzo - Ordine degli Ingegneri di Taranto n° 1080	<b>AMBERG</b> ENGINEERING	DIRETTORE TECNICO Ing. Franz Pascher
IL GEOLOGO Dott. Geo. Mario Siani (Ordine dei Geologi della Puglia n° 279)	<b>ETACONS</b> s.r.l. Società di Ingegneria	DIRETTORE TECNICO Ing. Primo STASO
IL RESPONSABILE DEL PROCEDIMENTO Ing. Renato SANCHECO (ANS - Struttura territoriale Puglia)	<b>INGENIERI ASSOCIATI</b> <b>LAND</b> INGENIERING	Ing. Tommaso Di Bari Ing. Vito CAPOTORTO DIRETTORE TECNICO LAND Area SP Arch. Andrea KRUM

**INSERIMENTO PAESAGGISTICO AMBIENTALE**

Dettagli - focus su Masserie

CODICE PROGETTO	NOME FILE	REVISIONE	SCALA:
STBA0291	TOIOADMBDC03_A	A	1:1000
PROGETTO	ELAB.		
LV. 2024	PROG. 2024		
ANNO	ANNO		
2024	2024		
PRIMA EMISSIONE	DATA	REDAITTO	VERIFICATO
A	2024	SP	AK