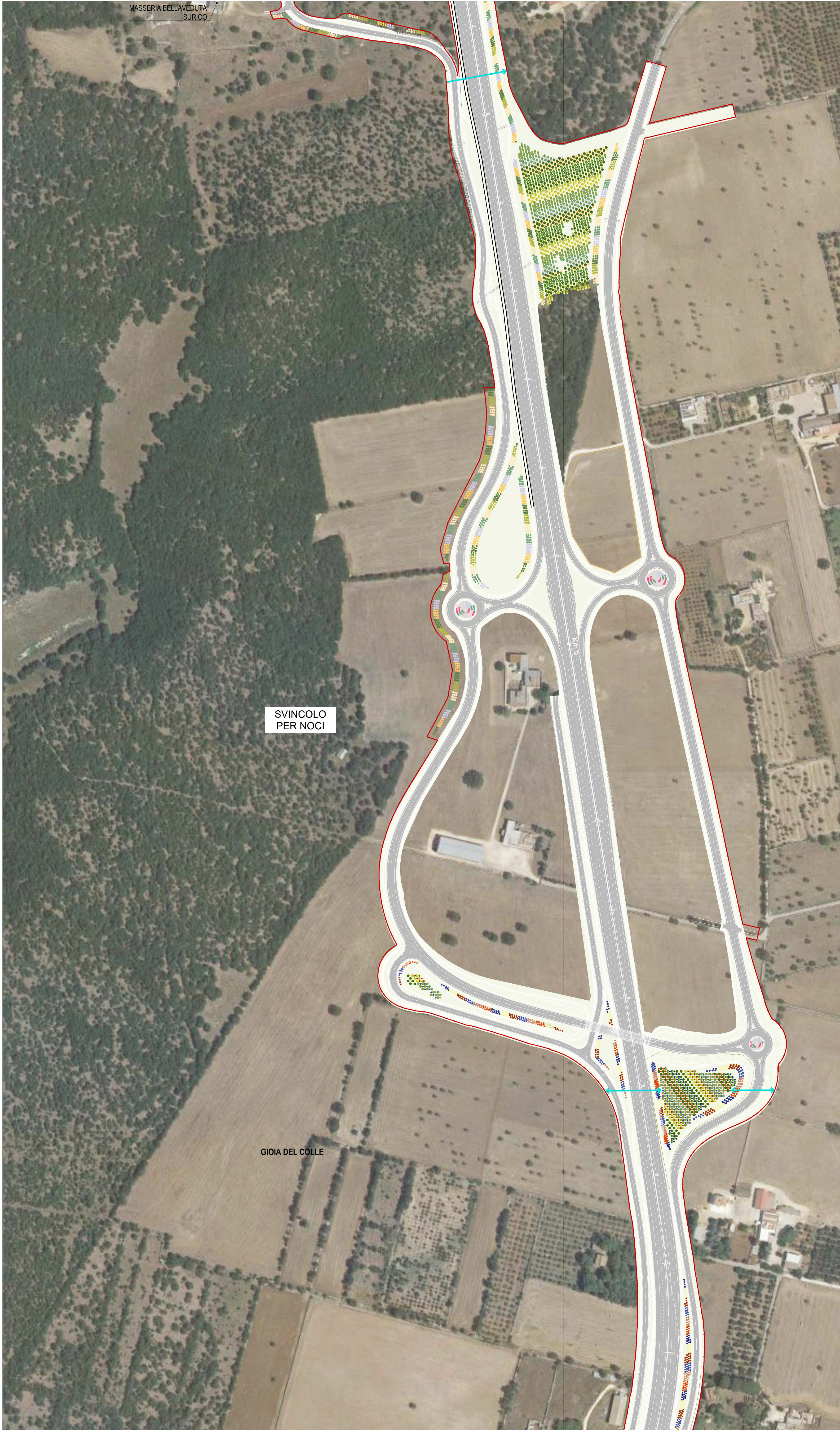




03 STALCIO PLANIMETRICO 03
1:2000



04 STALCIO PLANIMETRICO 04
1:2000



- LEGENDA**
- Limite delle aree oggetto d'intervento
 - Limiti comunali
- INTERVENTI PAESAGGISTICI**
- Inserimenti - (INR)
Quantità: 545.177,26 m²
 - PB1 Cintura verde di mitigazione
Quantità: 1.206 m²
 - PB2 Macchia arboreo-arbustiva
Quantità: 43.182 mq
 - PA1 Cintura verde di mitigazione
Quantità: 1.242 mq
 - PA2 Macchia arboreo-arbustiva
Quantità: 20.913 mq
 - PA3 Plantata arborea
Quantità: 21.291 mq
 - P11 Macchia arbustiva
Quantità: 2.625 mq
 - Ripristino aree di cantiere
Quantità: 27.739 mq
- INTERVENTI AMBIENTALI**
- Passaggi faunistici
Quantità: 7

sanas
GRUPPO IS ITALIANE

DIREZIONE TECNICA

S.S. 100 "di Gioia del Colle"
COMPLETAMENTO FUNZIONALE E MESSA IN SICUREZZA DELLA S.S. 100, TRA I KM 44+500 E 52+600 (SAN BASILIO) CON SEZIONE DI TIPO B.

PROGETTO DEFINITIVO COD. BA291

RESPONSABILE INTEGRAZIONE SPECIALISTICA Ing. Alessandro Molitè - Ordine degli Ingegneri di Genova n° 7095 A	Progettista RIR	DIRETTORE TECNICO Prof. Ing. Andrea Del Grosso
IL PROGETTISTA È COORDINATORE DELLA SICUREZZA IN FASE DI PROGETTAZIONE Ing. Vito Capodorto - Ordine degli Ingegneri di Taranto n° 1090	AMBERG ENGINEERING	DIRETTORE TECNICO Ing. Franz Pascher
IL GEOLOGO Dott. Geo. Mario Siani (Ordine dei Geologi della Puglia n° 279)	ETACONS S.p.A. Società di Ingegneria	DIRETTORE TECNICO Ing. Primo STAS
IL RESPONSABILE DEL PROCEDIMENTO Ing. Renato SANCHIRO (AMS - Struttura territoriale Puglia)	cdB INGEGNERI ASSOCIATI	Ing. Tommaso Di Bari Ing. Vito CAPODORTO
	LAND	DIRETTORE TECNICO LAND S.p.A. Arch. Andrea KRWE

INSERIMENTO PAESAGGISTICO AMBIENTALE

Planimetria opere a verde_Tav. 2 di 3

CODICE PROGETTO	LV. PROG. ANNO	NOME FILE	REVISIONE	SCALA:
STBA0291	D 23	T00A00AMBPP02_B	B	1:2000
		CODICE ELAB. T00A1A00AMBPP02		

REV.	DESCRIZIONE	DATA	REDATTO	VERIFICATO	APPROVATO
B	Emissione per integrazioni	Febbraio 2024	SP	SP	AK
A	Prima emissione	Giugno 2023	SP	SP	AK

