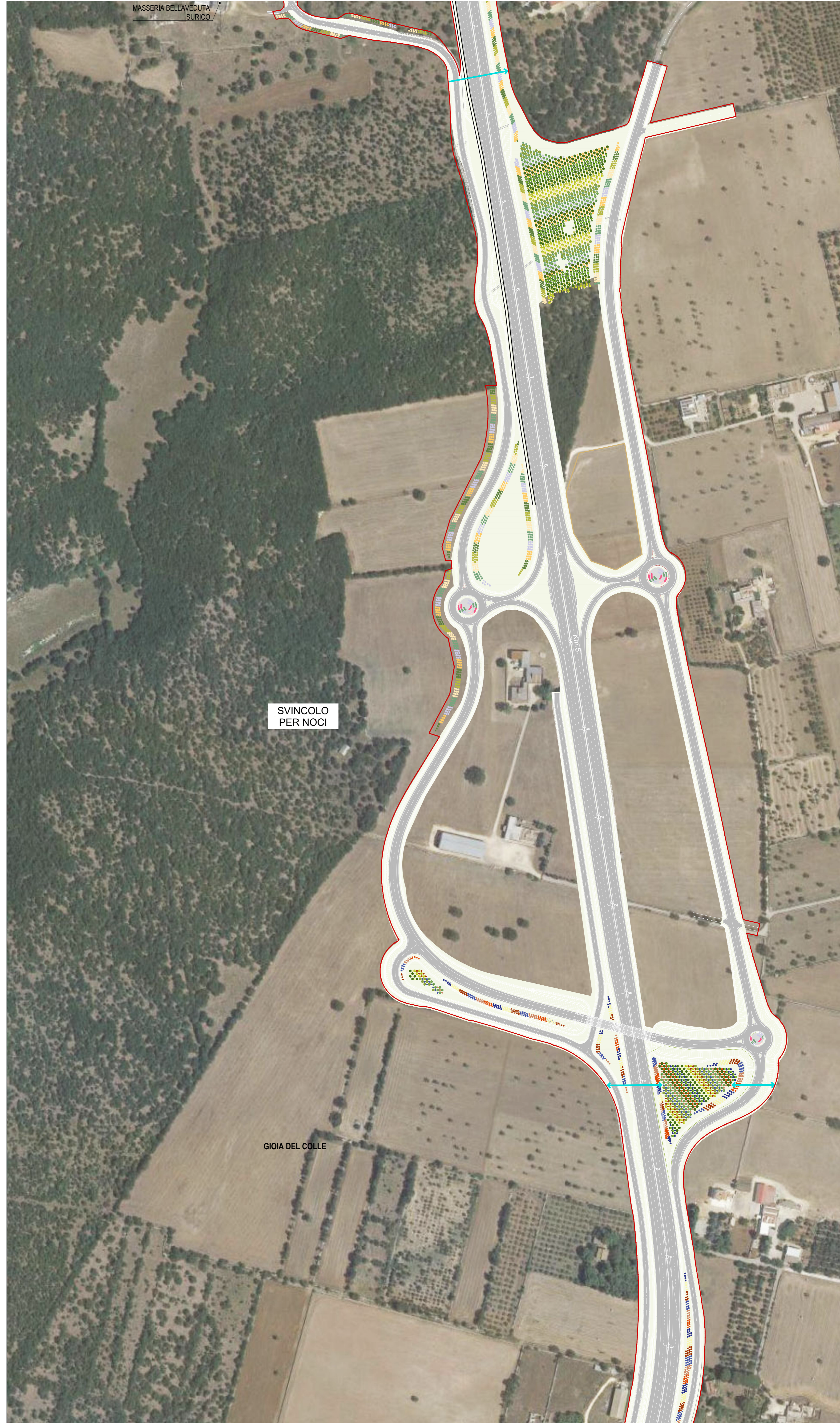




03 STALCIO PLANIMETRICO 03
1:2000



04 STALCIO PLANIMETRICO 04
1:2000



- LEGENDA**
- Limite delle aree oggetto d'intervento
 - Limiti comunali
- INTERVENTI PAESAGGISTICI**
- Inserimenti - (INR)
Quantità: 545.177,26 m²
 - PB1 Cintura verde di mitigazione
Quantità: 1.206 m²
 - PB2 Macchia arboreo-arbustiva
Quantità: 43.182 mq
 - PA1 Cintura verde di mitigazione
Quantità: 1.242 mq
 - PA2 Macchia arboreo-arbustiva
Quantità: 20.913 mq
 - PA3 Plantata arborea
Quantità: 21.291 mq
 - P11 Macchia arbustiva
Quantità: 2.625 mq
 - Ripristino aree di cantiere
Quantità: 27.739 mq
- INTERVENTI AMBIENTALI**
- Passaggi faunistici
Quantità: 7

sanas
GRUPPO IS ITALIANE

DIREZIONE TECNICA

S.S. 100 "di Gioia del Colle"
COMPLETAMENTO FUNZIONALE E MESSA IN SICUREZZA DELLA S.S. 100, TRA I KM 44+500 E 52+600 (SAN BASILIO) CON SEZIONE DI TIPO B.

PROGETTO DEFINITIVO

| | | | |
|-------------------------------------------------------------------------------------------------------------------------------------------|--|------------------------------------------------|-------------------------------------------------------|
| RESPONSABILE INTEGRAZIONE SPECIALISTICA Ing. Alessandro Molitò - Ordine degli Ingegneri di Genova n° 7995 A | | Progettisti | |
| IL PROGETTISTA E COORDINATORE DELLA SICUREZZA IN FASE DI PROGETTAZIONE Ing. Vito Capolitto - Ordine degli Ingegneri di Taranto n° 1090 | | RIR | DIRETTORE TECNICO Prof. Ing. Andrea Del Grosso |
| IL GEOLOGO Dott. Geo. Mario Siani (Ordine dei Geologi della Puglia n° 279) | | AMBERG ENGINEERING | DIRETTORE TECNICO Ing. Franz Pachter |
| IL RESPONSABILE DEL PROCEDIMENTO Ing. Alberto SANCHICO (NAS - Struttura territoriale Puglia) | | ETACONS S.p.A. Società di Ingegneria | DIRETTORE TECNICO Ing. Primo STAS |
| | | cdb INGEGNERIA ASSOCIATI | Ing. Tommaso Di Bari Vito CAPOTORTO |
| | | LAND | DIRETTORE TECNICO LAND S.p.A. Arch. Andrea KRUM |

RELAZIONE PAESAGGISTICA
Planimetria opere a verde_Tav. 2 di 3

| | | | | |
|-----------------|----------------------------|-----------------|-----------|----------------------|
| CODICE PROGETTO | LV. PROG. ANNO | NOME FILE | REVISIONE | SCALA: |
| STBA0291 | 0 23 | TOC041AMBPP02_B | B | 1:2000 |
| PROGETTO | ELAB. | TQC1A01AMBPP02 | | |
| B | Emissione per integrazioni | Febbraio 2024 | SF | SW AK |
| A | Prima emissione | Giugno 2023 | SF | SW AK |
| REV. | DESCRIZIONE | DATA | REDDATO | VERIFICATO APPROVATO |

