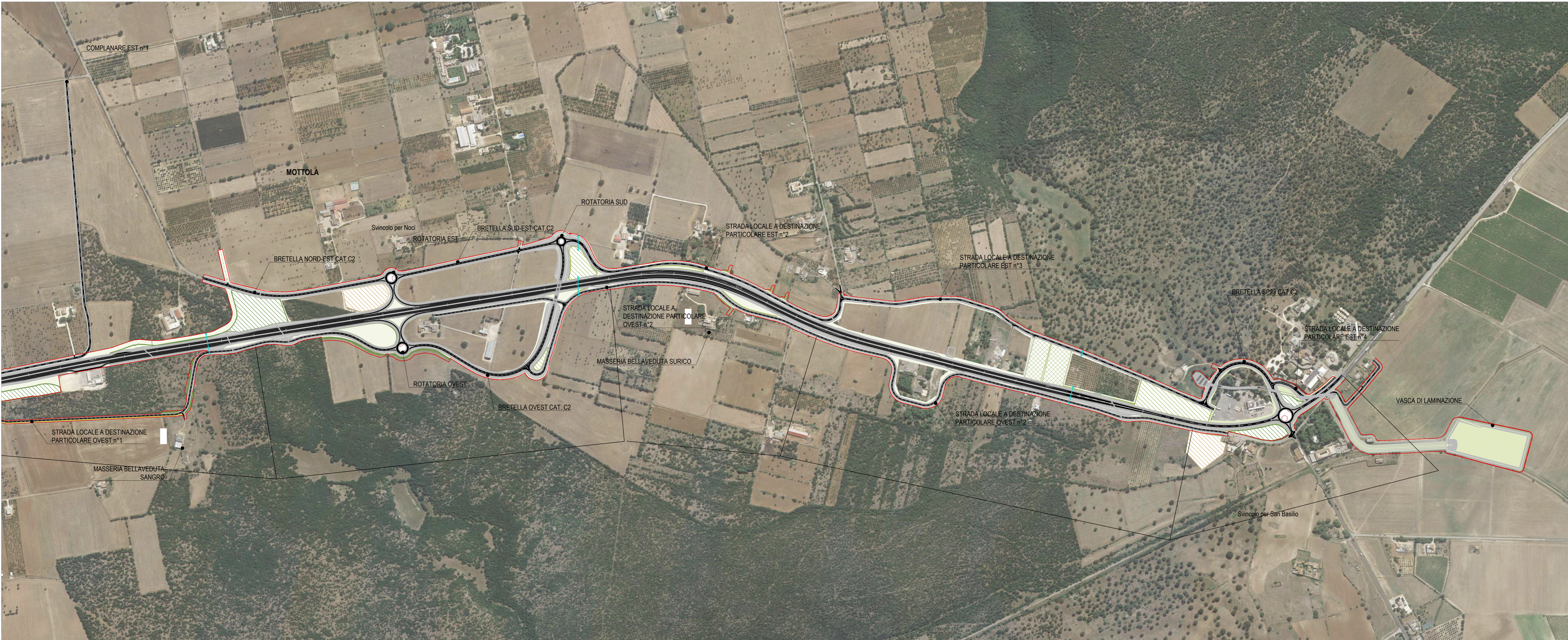
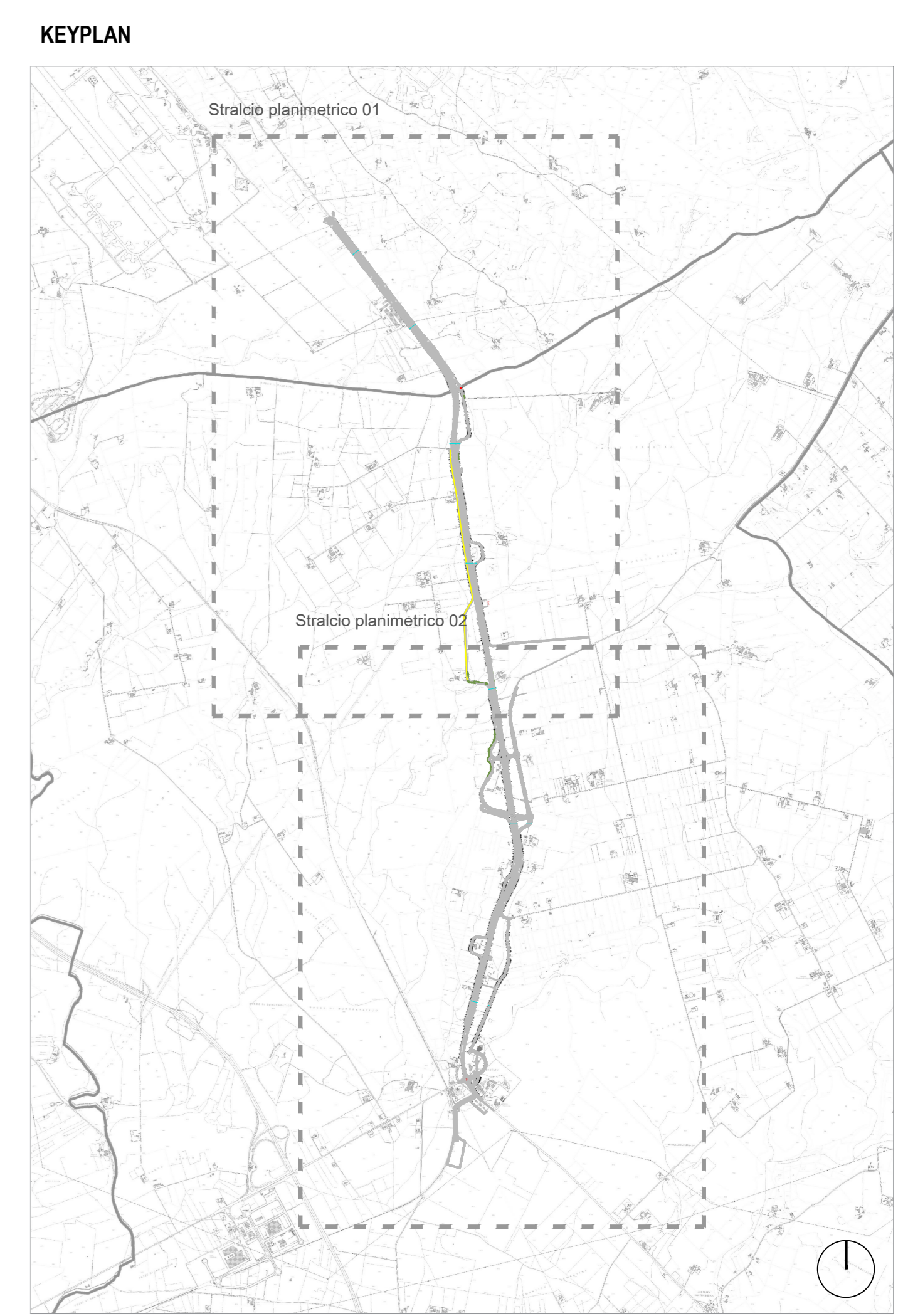




01 STRALCIO PLANIMETRICO 01
1:5000



02 STRALCIO PLANIMETRICO 02
1:5000



- LEGENDA**
- Limite delle aree oggetto d'intervento
 - Limiti comunali
- INTERVENTI PAESAGGISTICI**
- Inserimenti - (INR)
Quantità: 545.177,28 m²
 - Paesaggio agricolo - (PA1)
Cintura verde di mitigazione
Quantità: 1.242 m
 - Paesaggio agricolo - (PA2)
Macchia arboreo-arbustiva
Quantità: 20.913 mq
 - Paesaggio agricolo - (PA3)
Plantata arborea
Quantità: 21.281 m²
 - Paesaggio boschivo - (PB1)
Cintura verde di mitigazione
Quantità: 1208 m
 - Paesaggio boschivo - (PB2)
Macchia arboreo-arbustiva
Quantità: 43.182 m²
 - Paesaggio infrastrutturale - (PI1)
Macchia arbustiva
Quantità: 2.625 m²
 - Aree di cantiere da ripristinare allo stato ante operam
Quantità: 27.739 m²
- INTERVENTI AMBIENTALI**
- Passaggi faunistici
Quantità: 7

sanas
GRUPPO IS ITALIANI

DIREZIONE TECNICA

S.S. 100 "di Gioia del Colle"
COMPLETAMENTO FUNZIONALE E MESSA IN SICUREZZA DELLA S.S. 100, TRA I KM 44+500 E 52+600 (SAN BASILIO) CON SEZIONE DI TIPO B.

PROGETTO DEFINITIVO

COD. BA291

RESPONSABILE INTEGRAZIONE SPECIALISTICA
Ing. Alessandro Mattia - Ordine degli Ingegneri di Genova n° 7095 A

IL PROGETTISTA E COORDINATORE DELLA SICUREZZA IN FASE DI PROGETTAZIONE
Ing. Vito Caporizzo - Ordine degli Ingegneri di Taranto n° 1080

IL GEOLOGO
Dott. Geo. Mario Sisti
(Ordine dei Geologi della Puglia n° 279)

IL RESPONSABILE DEL PROCEDIMENTO
Ing. Renato SANCHIRO
(ANS - Struttura territoriale Puglia)

Progettisti

RIR
INGEGNERIA ASSOCIATA

AMBERG ENGINEERING

ETACONS S.r.l.
Società di Ingegneria

cdB
INGEGNERIA ASSOCIATA

LAND
INGEGNERIA ASSOCIATA

DIRETTORE TECNICO
Prof. Ing. Andrea Del Grosso

DIRETTORE TECNICO
Ing. Franz Pascher

DIRETTORE TECNICO
Ing. Primo Stasi

Ing. Tommaso Di Bari
Vito Caporizzo

DIRETTORE TECNICO
LAND
Arch. Andrea KRM

STUDIO DI IMPATTO AMBIENTALE
Inquadramento progettuale
Planimetria generale interventi di inserimento paesaggistico e ambientale

CODICE PROGETTO	LV. PROG. ANNO	NOME FILE	REVISIONE	SCALA:																		
STBA0291	D 23	T00A30AMPLO3_B	B	1:5000																		
<table border="1"> <thead> <tr> <th>REV.</th> <th>DESCRIZIONE</th> <th>DATA</th> <th>REDATTO</th> <th>VERIFICATO</th> <th>APPROVATO</th> </tr> </thead> <tbody> <tr> <td>B</td> <td>Emissioni per integrazioni</td> <td>Febbraio 2024</td> <td>SP</td> <td>SM</td> <td>AK</td> </tr> <tr> <td>A</td> <td>Prima emissione</td> <td>Giugno 2023</td> <td>SP</td> <td>SM</td> <td>AK</td> </tr> </tbody> </table>					REV.	DESCRIZIONE	DATA	REDATTO	VERIFICATO	APPROVATO	B	Emissioni per integrazioni	Febbraio 2024	SP	SM	AK	A	Prima emissione	Giugno 2023	SP	SM	AK
REV.	DESCRIZIONE	DATA	REDATTO	VERIFICATO	APPROVATO																	
B	Emissioni per integrazioni	Febbraio 2024	SP	SM	AK																	
A	Prima emissione	Giugno 2023	SP	SM	AK																	