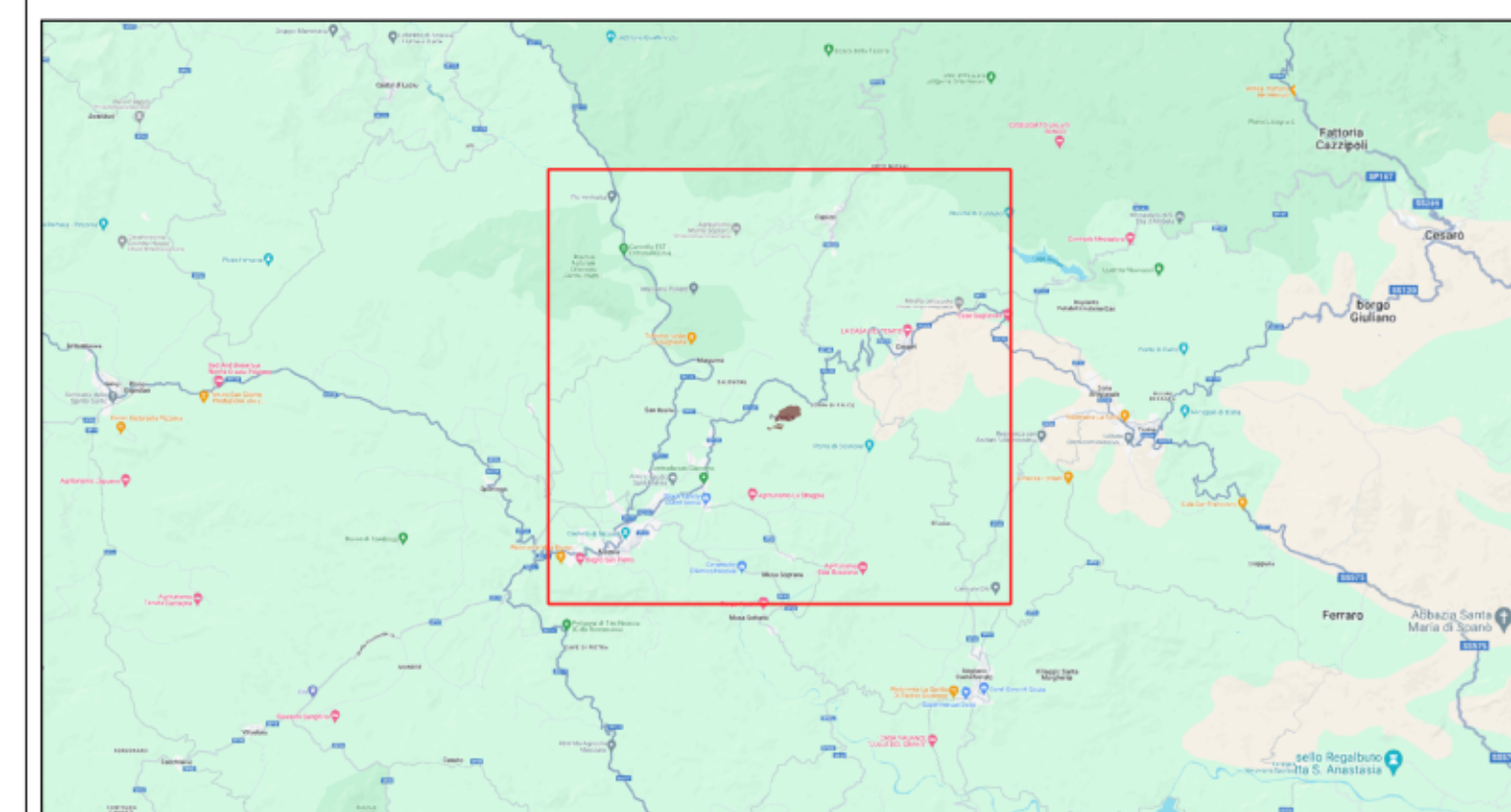


Legenda

- Area d'interesse
- Siti e zone d'Interesse
- ZPS
- ZSC



codice	tipo_sito	denominazi	reg_biog	regione	sic_zsc	zps
ITA060008	B	Contrada Giammaiano	Mediterranea	Sicilia	ZSC	
ITA060006	B	Monte Sambughetti, Monte Campanito	Mediterranea	Sicilia	ZSC	
ITA060005	B	Lago di Ancipa	Mediterranea	Sicilia	ZSC	
ITA030043	A	Monti Nebrodi	Mediterranea	Sicilia		ZPS



Progettista

ID&A
Industrial Designers & Architects

Industrial Designers and Architects S.r.l.
via Cadore, 45
20038 Seregno (MB)
p.iva 07242770969
PEC ideaplan@pec.it mail info@ideaplan.biz



Progetto per la realizzazione di un impianto agrivoltaico integrato ecocompatibile da 32,375 MW con sistema di accumulo da 2 MW denominato "FALCO" a Cerami 94010 (EN).

Studio di Impatto Ambientale

Interdistanza dell'impianto agrivoltaico dalle aree SIC, ZSC e ZPS su ortofoto

Revisione n.	data	aggiornamenti
1		
2		
3		

nome file

	data	nome	firma
redatto	01.03.2024	Di Prima	
verificato	01.03.2024	Falzone	
approvato	01.03.2024	Speciale	

Elenco Elab.

**RS 06 SIA
0013 A 0**

DATA 01.03.2024 Scala 1:25.000

1:25.000