

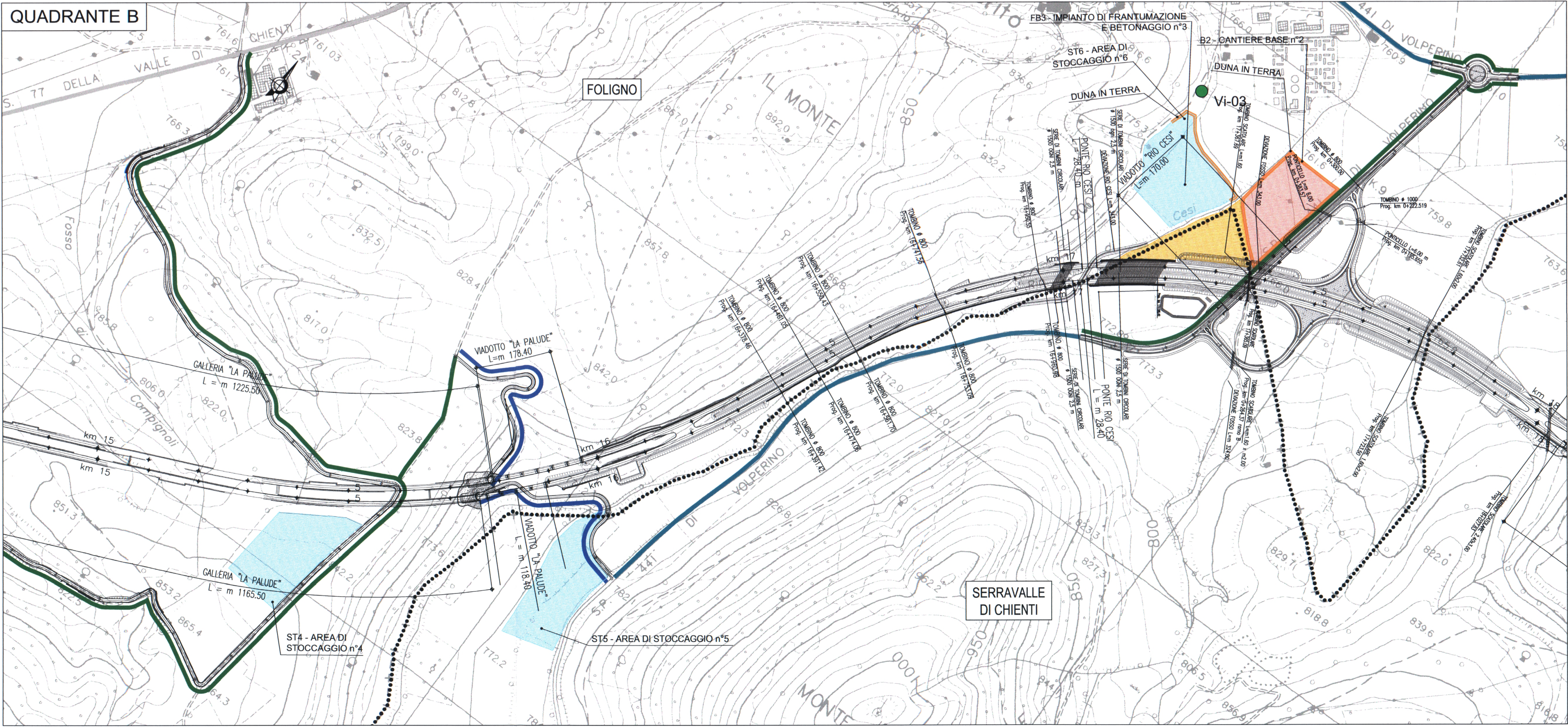
LEGENDA

- Cantiere secondario con area a disposizione per stoccaggio e deposito (S)
- Cantiere base (B)
- Impianto di frantumazione e betonaggio (FB)
- Impianto di prefabbricazione conci (PR)
- Aree di stoccaggio (ST)
- Cantieri imbocchi (I)
- Viabilità di cantiere su S.S.77
- - - Deviazione S.S. n° 77
- Viabilità in corrispondenza dell'asse di progetto
- Viabilità principale esistente idonea
- Viabilità principale esistente da adeguare
- Viabilità secondaria esistente da adeguare
- Viabilità secondaria da realizzare
- Tratti di viabilità definitiva per manutenzioni
- Tracciato di progetto
- Limiti comunali

VIBRAZIONI

- Vi-01 cantiere (A.O.,C.O.)

QUADRO D'UNIONE



ASSE VIARIO MARCHE-UMBRIA E QUADRILATERO DI PENETRAZIONE INTERNA MAXILOTTO 1

PROGETTO DEFINITIVO

CONTRAENTE GENERALE		IL RESPONSABILE DEL CONTRAENTE GENERALE																	
GRUPPO DI PROGETTAZIONE		I RESPONSABILI DI PROGETTO																	
ATI: TECHNITAL s.p.a. (mandataria) SCETAURROUTE SICS s.r.l. Società Italiana Consulenza Strade S.I.S. Studio di Ingegneria Stradale s.r.l. SOIL Geologia Geotecnica Opere in sotterraneo Difesa		Dott. Ing. M. Raccosta Ordine Ing. Verona n° A1665 Dott. Ing. L. Samama Ordine Ing. Taranto n° 1083 Dott. Ing. T. Di Bari Ordine Ing. Palermo n° 4058 Prof. Ing. A. Bevilacqua Ordine Ing. Palermo n° 4058 Dott. Ing. L. Albert Ordine Ing. Milano n° A14725																	
INTEGRAZIONE PRESTAZIONI SPECIALISTICHE																			
IL GEOLOGO		Dott. Geol. F. Ferrari Ordine dei Geologi Regione del Veneto n° 60																	
VISTO: IL RESPONSABILE DEL PROCEDIMENTO	VISTO: IL RESPONSABILE DEL SERVIZIO PROGETTAZIONE	DATA	LA DIREZIONE LAVORI																
Dott. Ing. Andrea Simonini																			
SUBLOTTO 2.1: S.S. 77 "VAL DI CHIENTI" TRONCO PONTELATRAVE – FOLIGNO TRATTO VALMENOTRE – GALLERIA MUCCIA (esclusa galleria) PIANO DI MONITORAGGIO AMBIENTALE PLANIMETRIA UBICAZIONE PUNTI DI MISURA COMPONENTE VIBRAZIONI 2/4																			
Codice Unico di Progetto (CUP) F12C03000050010 (delibera CPE 13/2004)		REVISIONE	FOGLIO																
<table border="1" style="width: 100%; border-collapse: collapse;"> <tr> <th>Opera</th> <th>Lotto</th> <th>Stato</th> <th>Settore</th> <th>WBS</th> <th>Disciplina</th> <th>Tip. Doc.</th> <th>N. Program.</th> </tr> <tr> <td>L0703</td> <td>A2</td> <td>D</td> <td>P</td> <td>GENER00</td> <td>AMB</td> <td>PLA</td> <td>018</td> </tr> </table>		Opera	Lotto	Stato	Settore	WBS	Disciplina	Tip. Doc.	N. Program.	L0703	A2	D	P	GENER00	AMB	PLA	018	B	02 04
Opera	Lotto	Stato	Settore	WBS	Disciplina	Tip. Doc.	N. Program.												
L0703	A2	D	P	GENER00	AMB	PLA	018												
			SCALA																
			1:5.000																
D																			
C																			
B	REVISIONE	20/07/2007	A. Felici / M. Soglietto / M. Raccosta																
A	EMISSIONE	15/12/2006	A. Felici / M. Soglietto / M. Raccosta																
REV.	DESCRIZIONE	DATA	REDDATTO / VERIFICATO / APPROVATO																

Codice File: L0703.A2.D.P.GENER.00.AMB.PLA.018.B prmo_vibrazioni.dwg