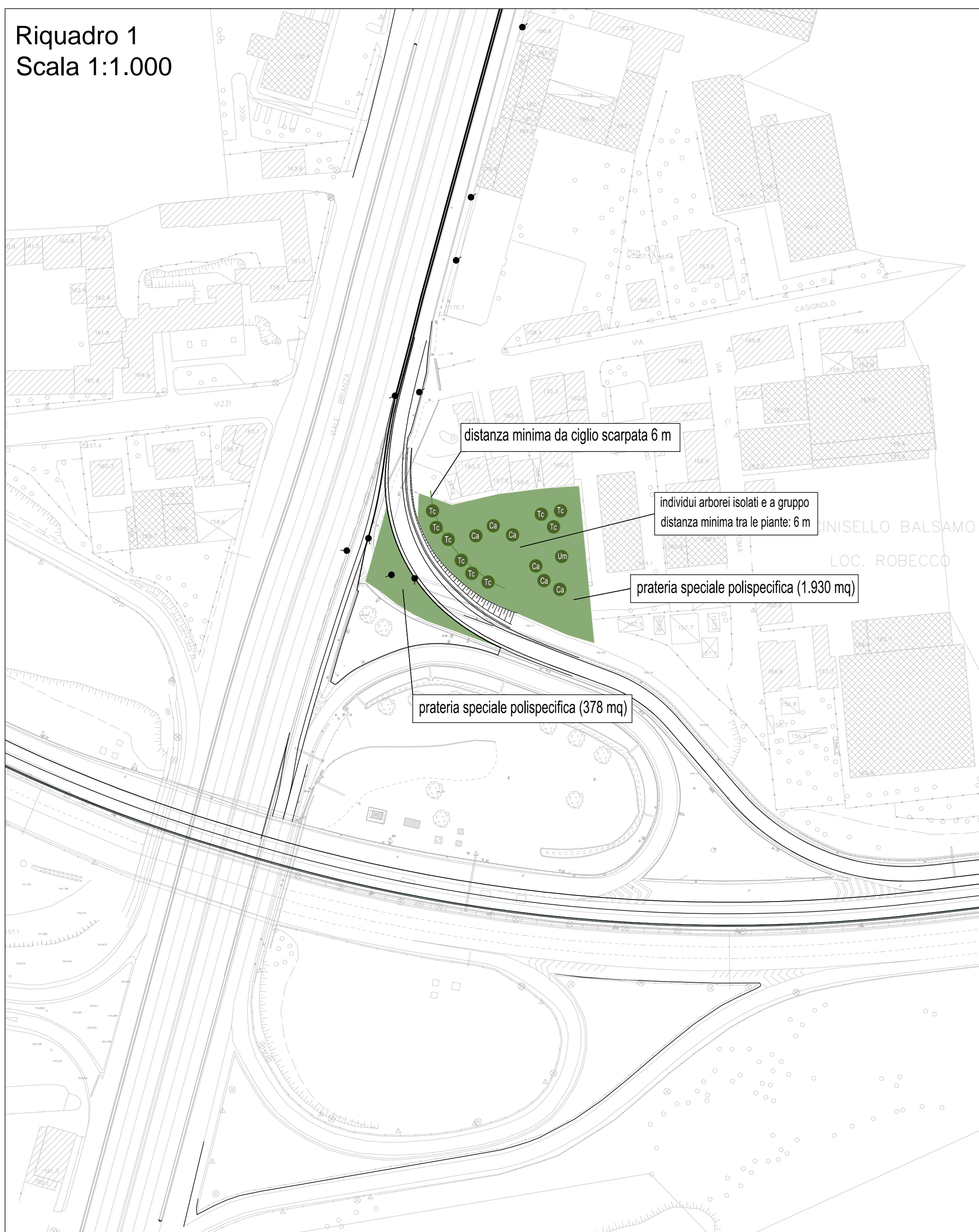
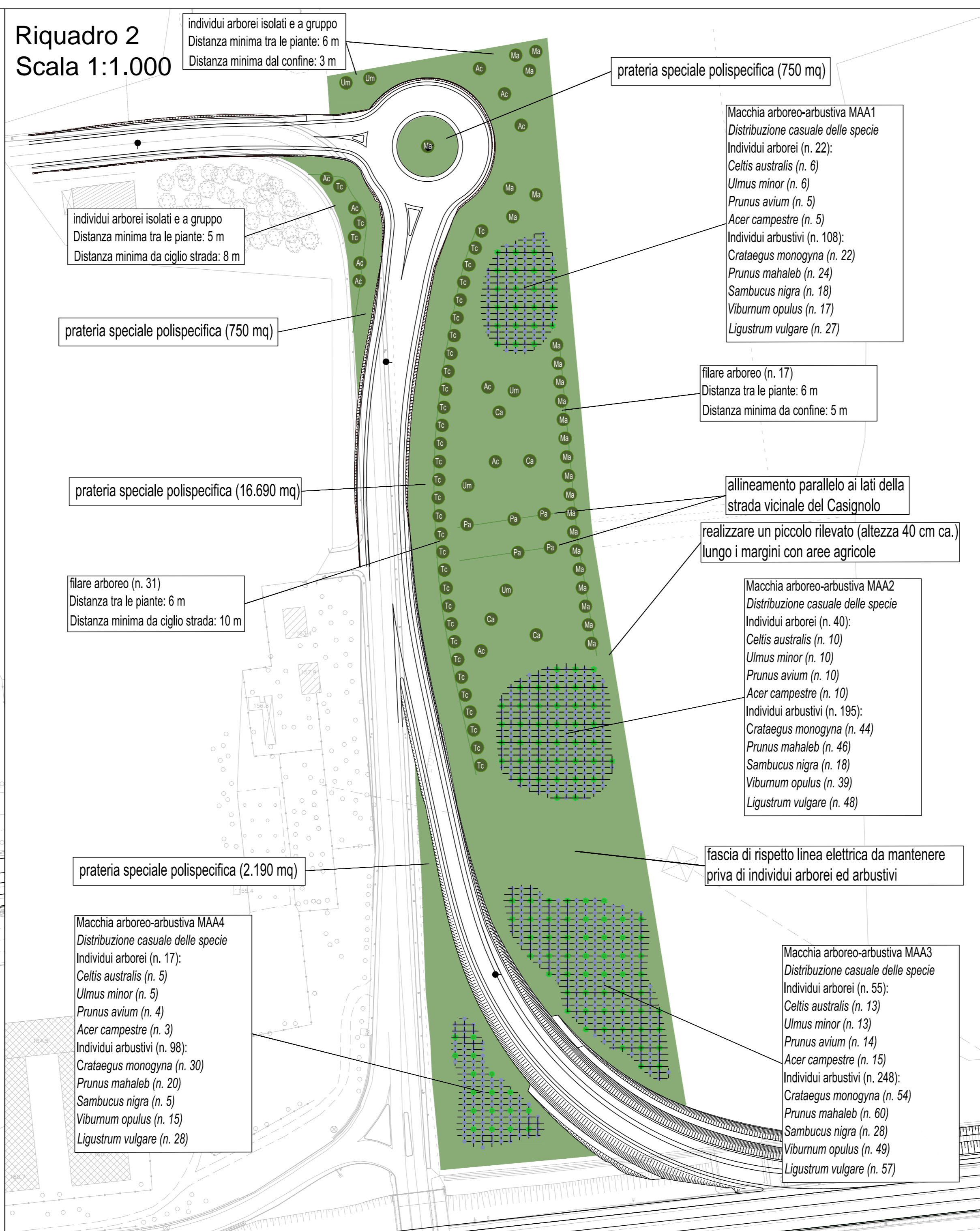


Riquadro 1
Scala 1:1.000



Riquadro 2
Scala 1:1.000



Riquadro 3
Scala 1:1.000



- Attività pedecolte da realizzare in tutte le aree:
1. decespugliamento della vegetazione infestante, eseguito con trattrice di media potenza e trinciastocchi o trincia forestale;
 2. scasso profondo (fino 100 cm di profondità) con trattrice;
 3. aratura del terreno (fino a 50 cm di profondità) con trattrice;
 4. concimazione organica preparatoria agli impianti, andante con letame maturo; parametri di riferimento: materiale franco cascina, distribuito sul terreno, quantità 500 q/ha;
 5. erpicatura incrociata o fresatura eseguita con trattrice.

Il quantitativo del materiale vegetale previsto per gli impianti arboreo-arbustivi è composto da:

- | | |
|-------------------------------|---------------------------------|
| Individui arborei: 239 | Individui arbustivi: 662 |
| Tilia cordata: 43 | Crataegus monogyna: 150 |
| Celtis australis: 44 | Prunus mahaleb: 156 |
| Ulmus minor: 40 | Sambucus nigra: 69 |
| Prunus avium: 38 | Viburnum opulus: 123 |
| Morus alba: 24 | Ligustrum vulgare: 164 |
| Acer campestre: 43 | |
| Crataegus laevigata: 3 | |

Quadro ecostrutturale delle aree di intervento:

Fitocenosi di progetto	Area via Gentili	Area via Edison	Area svincolo SS36
prato fiorito	7.009 mq	19.935 mq	2.307 mq
prato semplice	9.078 mq		
Tilia cordata		n. 34	n. 9
Celtis australis		n. 38	n. 6
Ulmus minor		n. 39	n. 1
Prunus avium		n. 38	
Morus alba		n. 24	
Acer campestre	n. 4	n. 43	
Malus sylvestris			
Crataegus laevigata	n. 3		
Crataegus monogyna		n. 150	
Prunus mahaleb	n. 6	n. 150	
Sambucus nigra	n. 4	n. 69	
Ligustrum vulgare	n. 4	n. 160	
Viburnum opulus	n. 3	n. 120	

Dettaglio della composizione vegetazione delle macchie arboreo-arbustive previste nell'area del Casignolo:

Specie	MAA 1	MAA 2	MAA 3	MAA 4	Totale
Celtis australis	6	10	13	5	34
Ulmus minor	6	10	13	5	34
Prunus avium	5	10	14	4	33
Acer campestre	5	10	15	3	33
totale	22	40	55	17	134
Crataegus monogyna	22	44	54	30	150
Prunus mahaleb	24	46	60	20	150
Sambucus nigra	18	18	28	5	69
Viburnum opulus	17	39	49	15	120
Ligustrum vulgare	27	48	57	28	160
totale	108	195	248	98	649

COROGRAFIA DELLE AREE DI RIEQUILIBRIO ECO-PAESAGGISTICO
Scala 1:2.000






Tronco: A52 - TANGENZIALE NORD DI MILANO

Oggetto: Potenziamento interconnessione A52-A4 ramo di svincolo tra A4 dir. Torino e A52 dir. Rho e svincolo Monza S.Alessandro - Opera connessa Olimpiadi 2026

CUP: D31B2000270001

Fase progettuale: **PROGETTO ESECUTIVO**

LA CONCEDENTE



Missione delle Infrastrutture e dei Trasporti
INTERPRETARE E SVILUPPARE LE OPERE DI INFRASTRUTTURA E SERVIZI

LA CONCESSIONARIA



MILANO SERRAVALLE
MILANO TANGENZIALI S.p.A.
DIRETTORE TECNICO
Dott. Ing. Giuseppe Colombo

Progettista / Progettazioni specialistiche / Validazione:



Descrizione Elaborato: **AMB - AMBIENTE**

Opere a verde

REV.	DATA	DESCRIZIONE	ESATTO	VERIFICATO	APPROVATO
A	202305	AMBIENTE	L. Tassi	M. Tassi	M. Serravalle
B	202305	AMBIENTE	R. Rossi	M. Tassi	M. Serravalle
C					
D					
E					

Scala: **5023** Codifica Elaborato: **E A M B 0 0 6 P O X X X X X X X B**

5 0 2 3 E A M B 0 0 6 P O X X X X X X X B
Codice Zona Progressivo Tipo Locus Zona Opera Tracciato

IL PRESENTE DOCUMENTO NON FORMA PARTE DEL PROGETTO ESECUTIVO. E' UN DOCUMENTO DI PROGETTO. IL CONTOGGIO SOSTA' SULLA MANIPOLAZIONE DEL DOCUMENTO. IL DOCUMENTO NON DEVE ESSERE RIPRODOTTO, COPIATO, RICEVUTO, TRASMESSO, RITRANSMESSO, REPRODUCE, EITHER IN WHOLE OR IN PART OR IN ANY MANNER, WITHOUT THE WRITTEN PERMISSION OF MILANO SERRAVALLE MILANO TANGENZIALI S.P.A. UNAUTHORIZED USE, MAIL, RE PRODUCE OR USE.