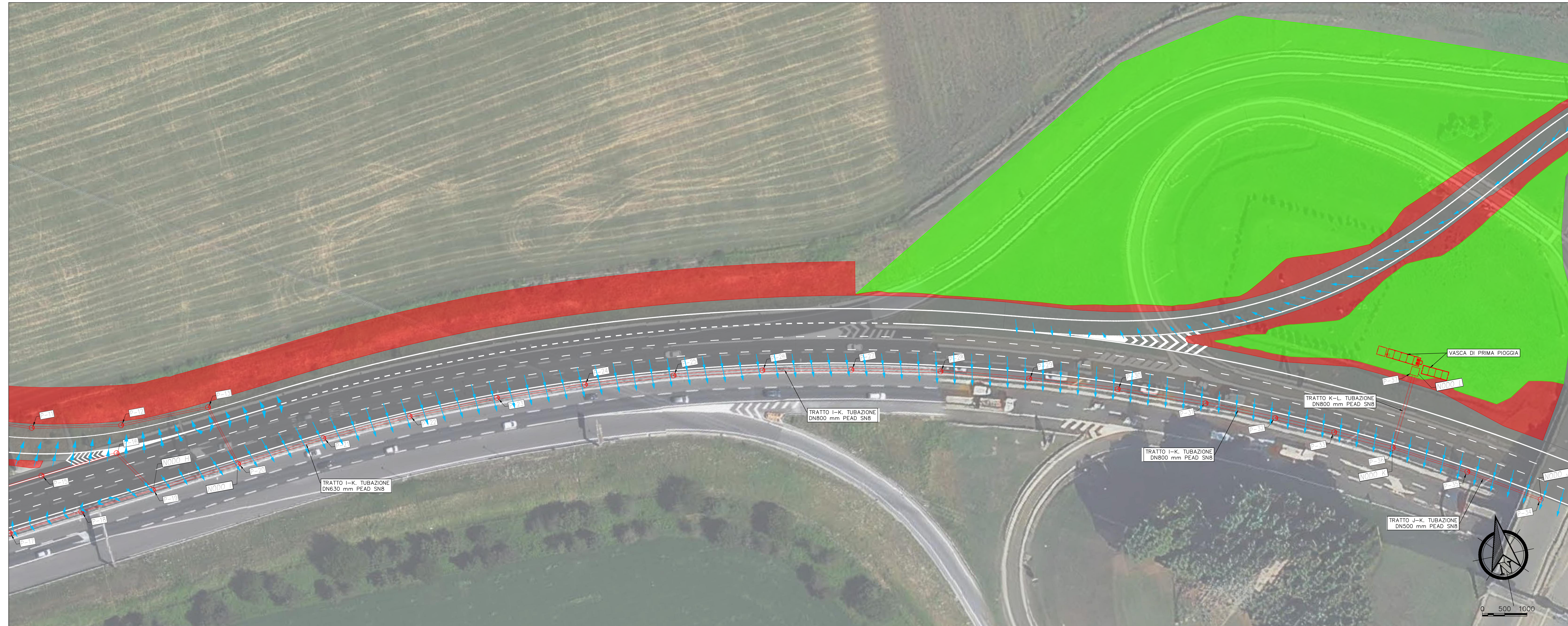


PLANIMETRIA DI PROGETTO

SCALA 1:500
ASSE PRINCIPALE: TRATTO I-L

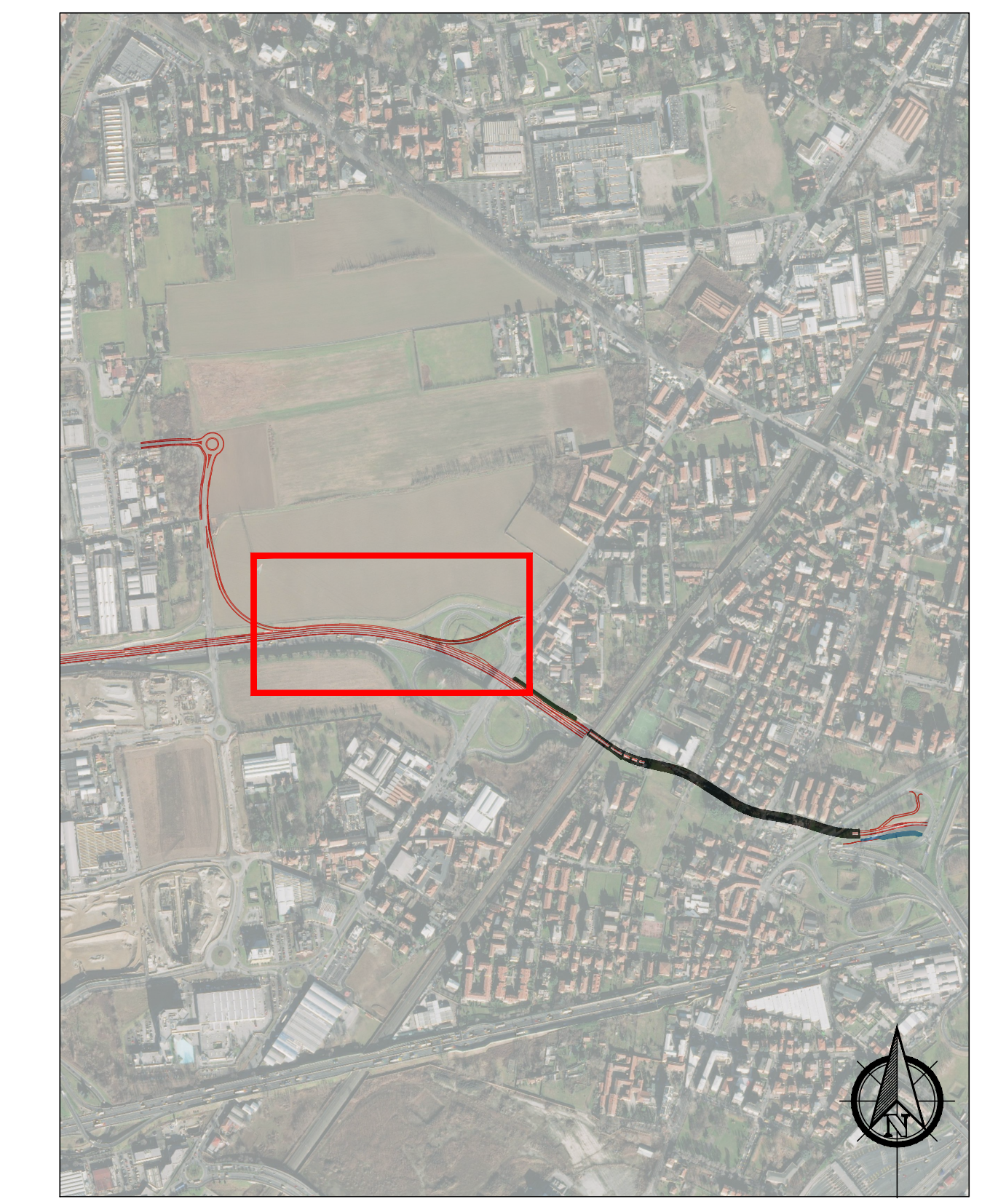


POZZETTO IN PEAD		DIAMETRI TUBAZIONI IN PEAD					
		DN	Ø interno [mm]	Ø esterno [mm]	DN	Ø interno [mm]	Ø esterno [mm]
DN 2000 int	2000	2190	DN 500	433	500		
DN 1800 int	1800	1972	DN 400	347	400		
DN 1600 int	1600	1765	DN 315	272	315		
DN 1400 int	1400	1550					
DN 1200 int	1200	1380					
DN 1000	1030	1100					
DN 800	820	900					
DN 630	678	750					
DN 500	535	630					

LEGENDA

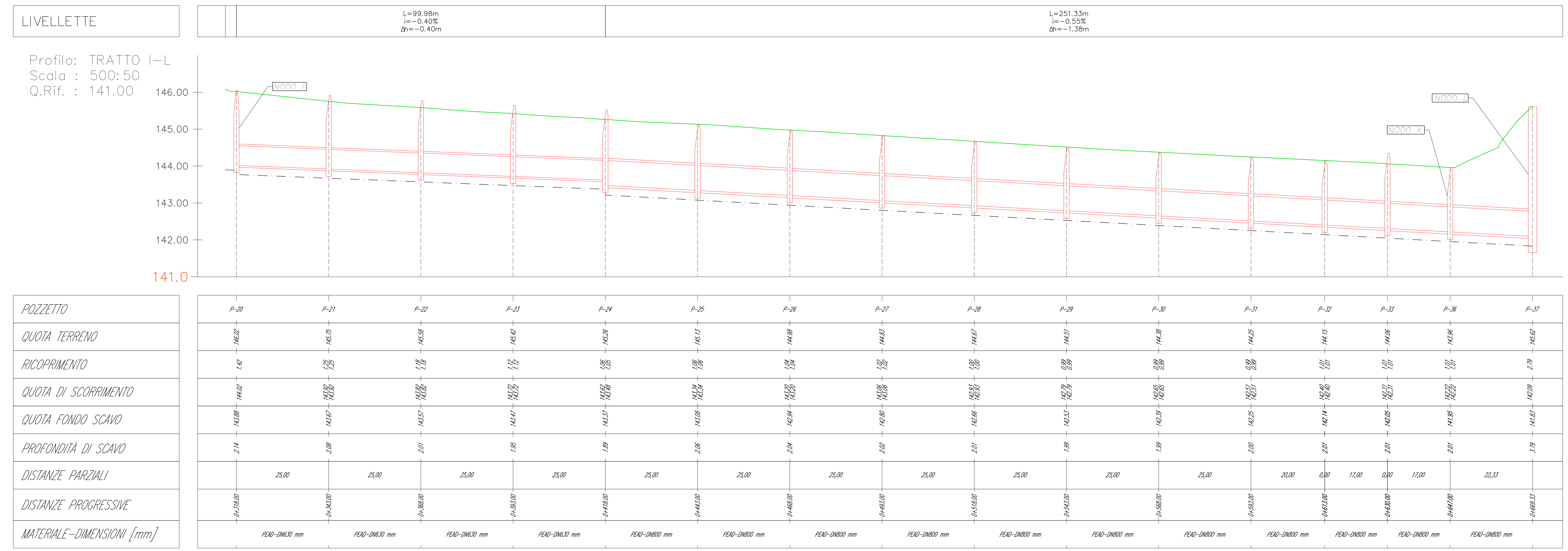
- AREA BACINI SCOLANTI - AREE STRADALI
- AREA BACINI SCOLANTI - AREE VERDE
- AREA BACINI SCOLANTI - AREE CANALI
- AREA BACINI SCOLANTI - AREE SCARPATA
- AREA PEDONALE/CICLABILE
- DIREZIONE SCORRIMENTO ACQUE DI PIATTAFORMA
- OPERE IN PROGETTO
- CORDOLI
- LINEA TERRENO
- LINEA FONDO SCAVO
- DIREZIONE DI SCORRIMENTO FOGNATURE IN PROGETTO

KEYMAP
SCALA 1:10.000



PROFILO DI PROGETTO

SCALA 1:500
ASSE PRINCIPALE TRATTO I-L



Milano Serravalle Milano Tangenziali S.p.A.

Tronco: A52 - TANGENZIALE NORD DI MILANO

Oggetto: Potenziamento interconnessione A52-A4 ramo di svincolo tra A4 dir. Torino e A52 dir. Rho e svincolo Monza S.Alessandro - Opera connessa Olimpiadi 2026

Fase progettuale: **PROGETTO ESECUTIVO**

LA CONCEDENTE: Ministero delle Infrastrutture e dei Trasporti

LA CONCESSIONARIA: Milano Serravalle Milano Tangenziali S.p.A.

Progettista / Progettazioni specialistiche / Validazione: Milano Serravalle Engineering S.r.l.

Descrizione Elaborato: **IDR - IDROLOGIA ED IDRAULICA**
Presidi Idraulici
Planimetria e profili di progetto del drenaggio di piattaforma
Asse principale: Tratto I-L

REV.	DATA	DESCRIZIONE	REDATTO	VERIFICATO	APPROVATO
A	28/02/2023	EMISSIONE	M. Tomasi	M. Tomasi	M. Marzi
B	28/02/2023	REVISIONE PER VA	M. Tomasi	M. Tomasi	M. Marzi
C					
D					
E					

Scala: Varie

Codifica Elaborato: 5023 EIDRO11Z OXXXXXXB