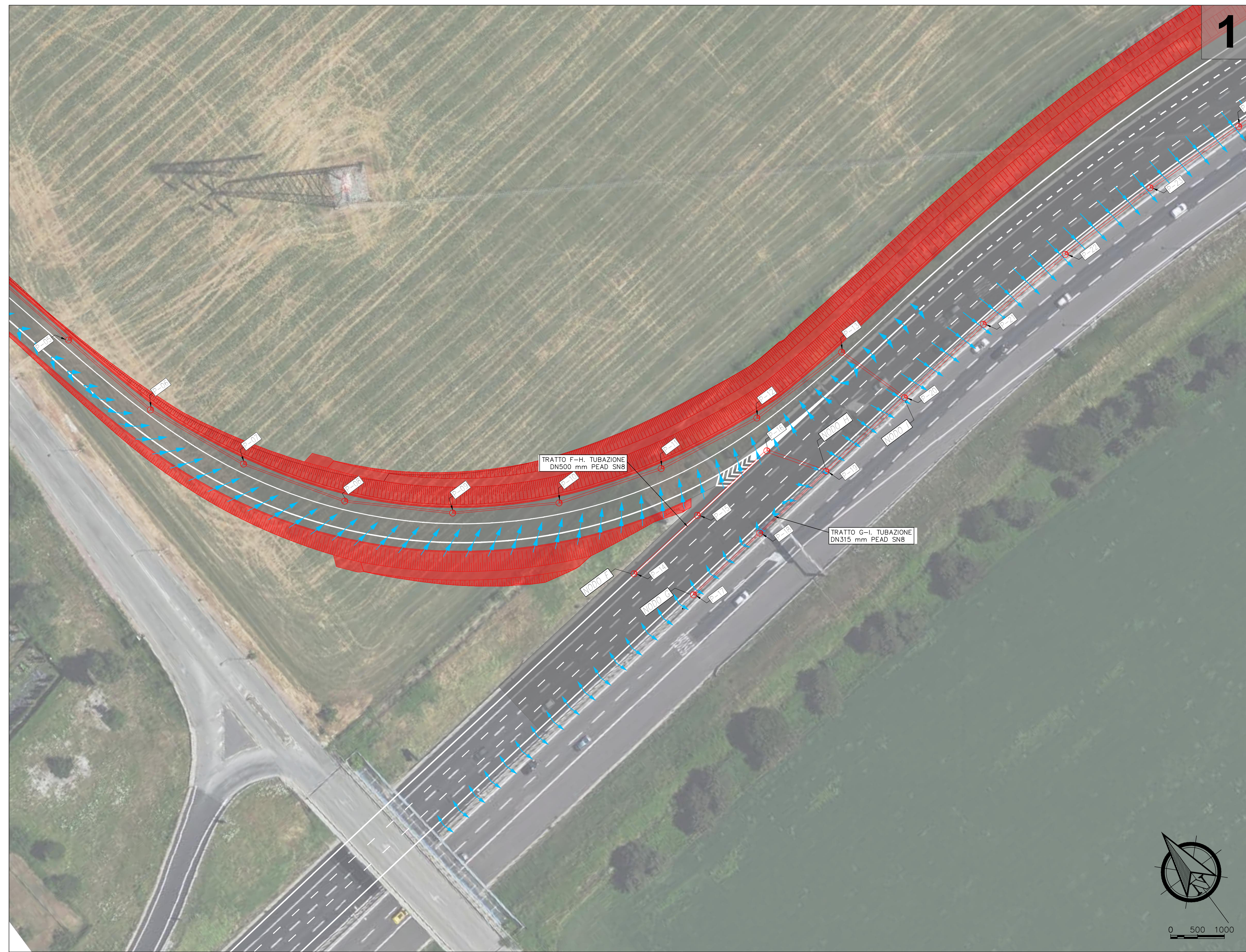


PLANIMETRIA DI PROGETTO

SCALA 1:500

ASSE PRINCIPALE: TRATTI F-H / G-I



PLANIMETRIA DI PROGETTO

SCALA 1:500

ASSE PRINCIPALE: TRATTO J-K

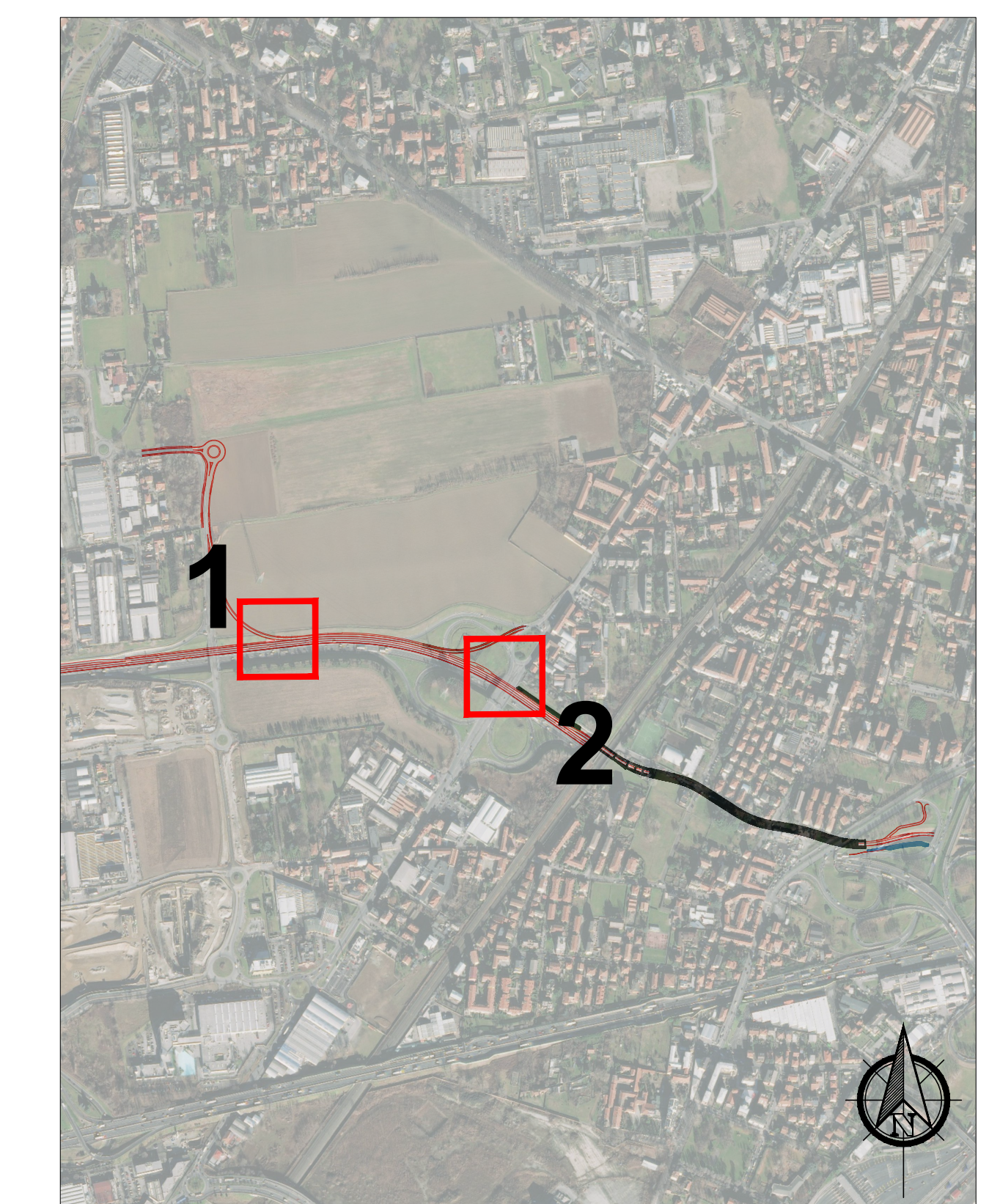


POZZETTO IN PEAD		DIAMETRI TUBAZIONI IN PEAD			
DN	Ø interno [mm]	Ø esterno [mm]	DN	Ø interno [mm]	Ø esterno [mm]
DN 2000	1900	2100	DN 500	433	500
DN 1800	1700	1912	DN 400	347	400
DN 1600	1500	1762	DN 315	272	315
DN 1400	1300	1550			
DN 1200	1100	1385			
DN 1000	900	1200			
DN 800	700	1000			
DN 630	525	630			

- LEGENDA**
- AREA BACINI SCOLANTI - AREE VERDI
 - AREA BACINI SCOLANTI - AREE STRADALI
 - AREA BACINI SCOLANTI - AREE CANALI
 - AREA BACINI SCOLANTI - AREE SCARPATA
 - AREA PEDONALE/CICLABILE
 - DIREZIONE SCORRIMENTO ACQUE DI PIATTAFORMA
 - OPERE IN PROGETTO
 - CORDOLI
 - LINEA TERRENO
 - LINEA FONDO SCAVO
 - DIREZIONE DI SCORRIMENTO FOGNATURE IN PROGETTO

KEYMAP

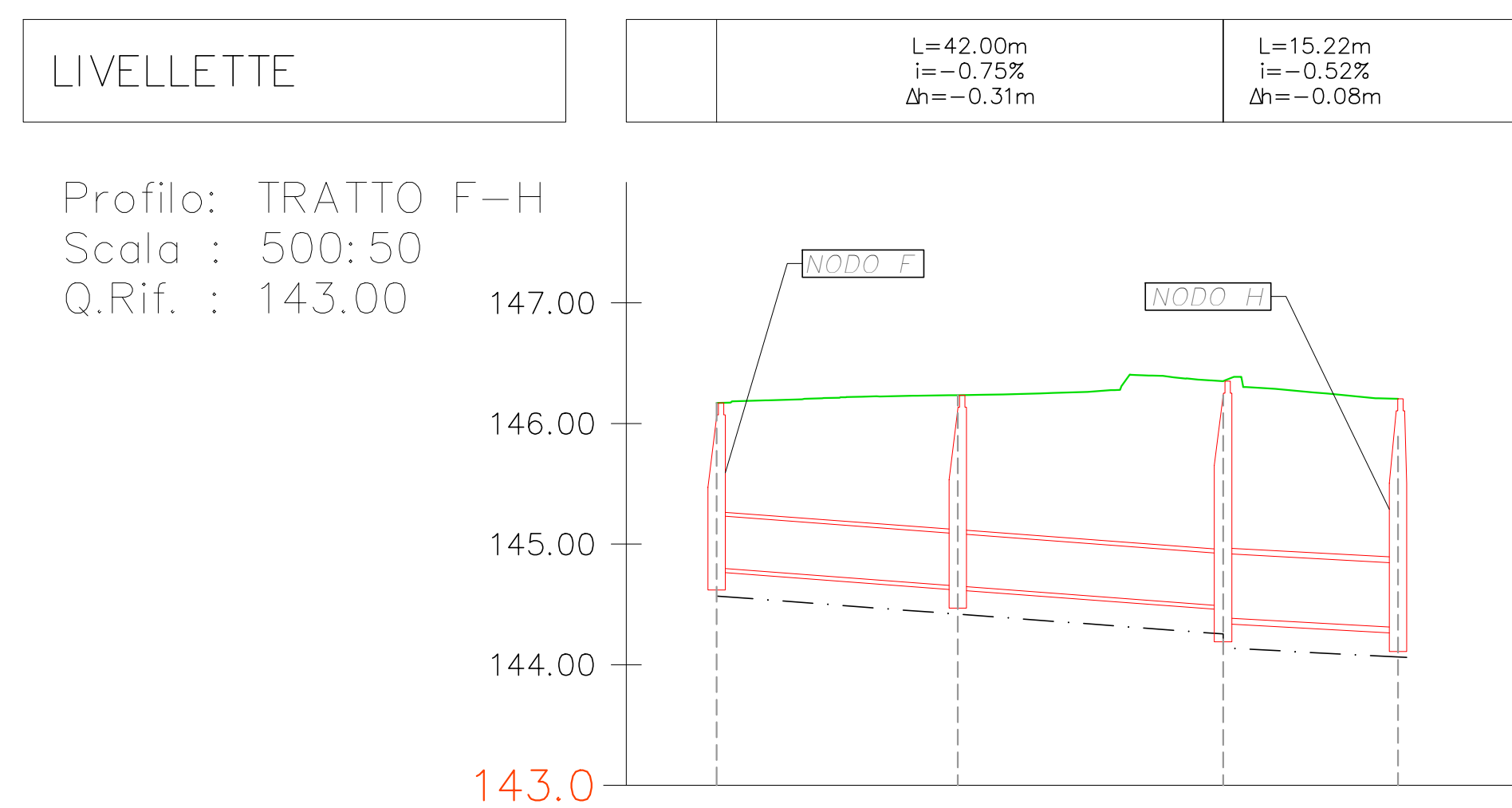
SCALA 1:10.000



PROFILO DI PROGETTO

SCALA 1:500

ASSE PRINCIPALE: TRATTO F-H

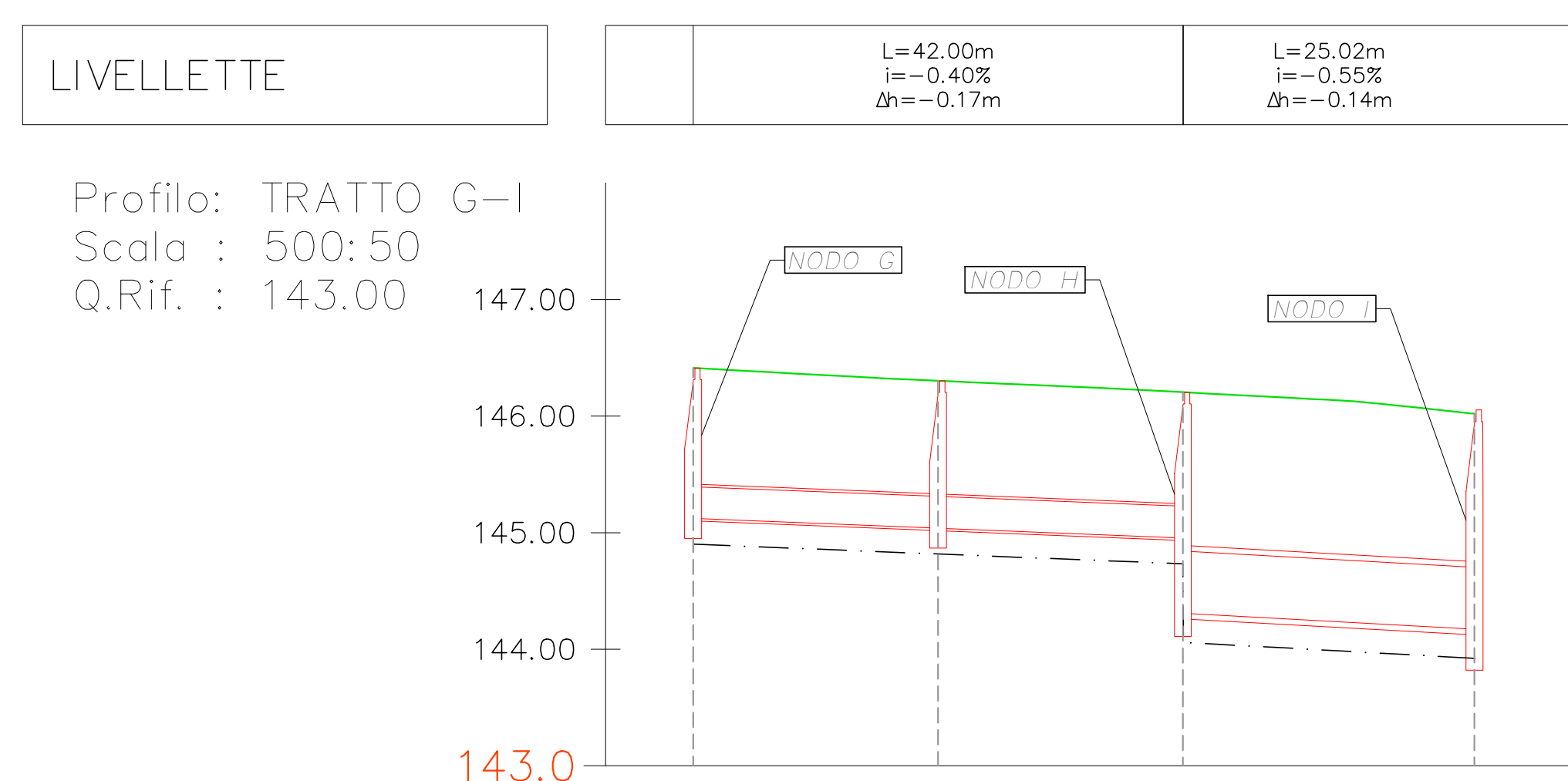


POZZETTO	P-14	P-15	P-16	P-18
QUOTA TERRENO	146,17	146,37	146,55	146,39
RICOPRIMENTO	0,80	1,15	1,10	1,11
QUOTA DI SCORRIMENTO	144,80	144,85	144,85	144,71
QUOTA FONDO SCAVO	144,57	144,47	144,14	144,08
PROFONDITÀ DI SCAVO	1,80	1,80	2,21	2,14
DISTANZE PARZIALI		20,00	22,00	14,50
DISTANZE PROGRESSIVE	0+000,00	0+020,00	0+042,00	0+056,50
MATERIALE-DIMENSIONI [mm]	PEAD-DN250 mm PEAD-DN250 mm PEAD-DN315 mm			

PROFILO DI PROGETTO

SCALA 1:500

ASSE PRINCIPALE: TRATTO G-I

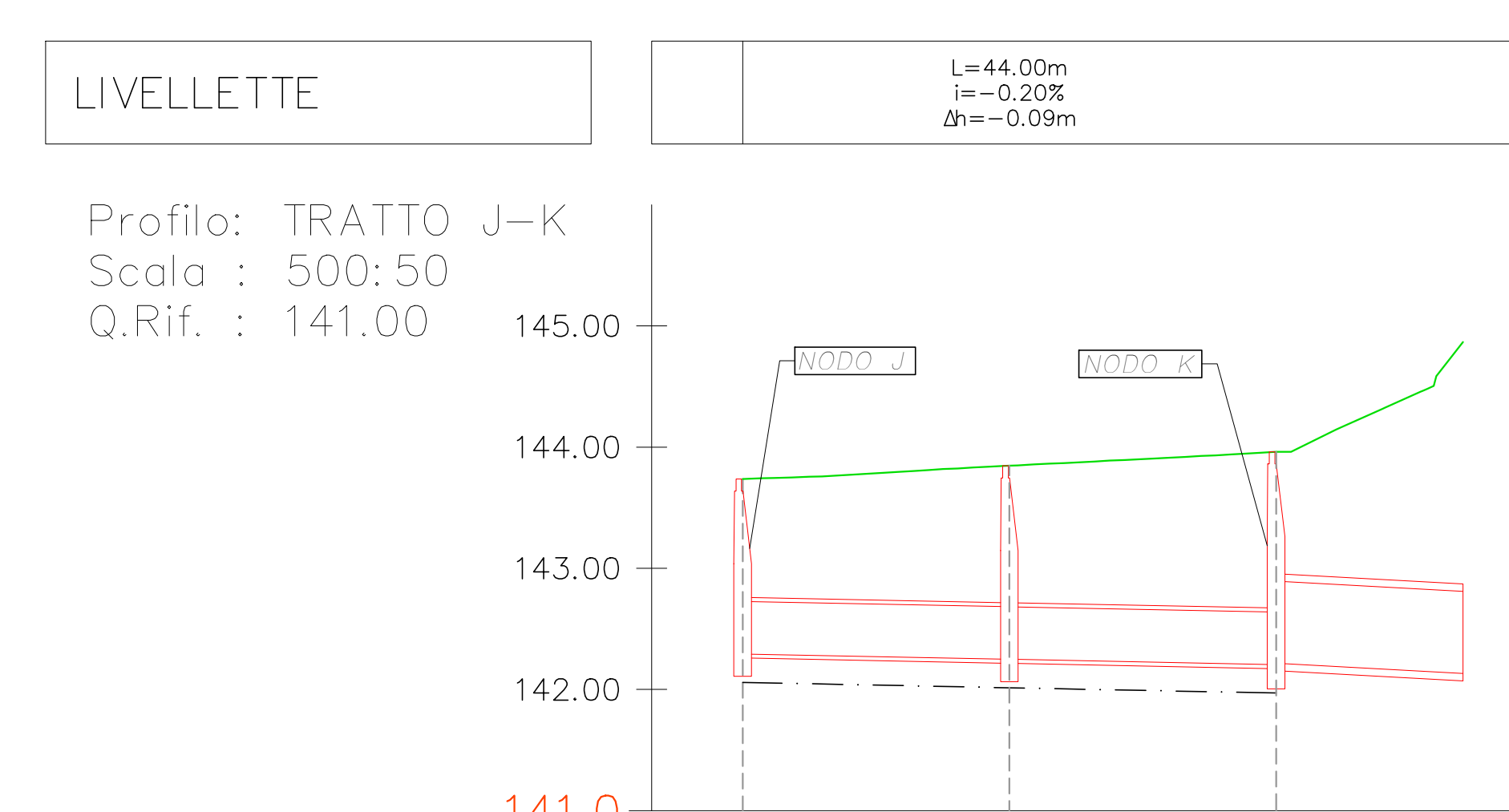


POZZETTO	P-17	P-18	P-19	P-20
QUOTA TERRENO	146,41	146,30	146,30	146,02
RICOPRIMENTO	1,00	0,95	0,95	1,27
QUOTA DI SCORRIMENTO	144,97	144,90	144,90	144,17
QUOTA FONDO SCAVO	144,69	144,62	144,31	143,92
PROFONDITÀ DI SCAVO	1,57	1,60	1,61	2,10
DISTANZE PARZIALI		21,00	21,00	25,00
DISTANZE PROGRESSIVE	0+000,00	0+021,00	0+042,00	0+067,00
MATERIALE-DIMENSIONI [mm]	PEAD-DN315 mm PEAD-DN315 mm PEAD-DN315 mm			

PROFILO PROGETTO

SCALA 1:500

ASSE PRINCIPALE: TRATTO J-K



POZZETTO	P-34	P-35	P-36
QUOTA TERRENO	142,74	142,05	142,06
RICOPRIMENTO	0,68	1,15	1,28
QUOTA DI SCORRIMENTO	142,06	142,05	142,05
QUOTA FONDO SCAVO	141,80	141,00	141,00
PROFONDITÀ DI SCAVO	1,80	2,80	2,09
DISTANZE PARZIALI		22,00	22,00
DISTANZE PROGRESSIVE	0+000,00	0+022,00	0+044,00
MATERIALE-DIMENSIONI [mm]	PEAD-DN250 mm PEAD-DN250 mm PEAD-DN315 mm		

Milano Serravalle
Milano Tangenziali S.p.A.



Tronco A52 - TANGENZIALE NORD DI MILANO

Oggetto: Potenziamento interconnessione A52-A4 ramo di svincolo tra A4 dir. Torino e A52 dir. Rho e svincolo Monza S.Alessandro - Opera connessa Olimpiadi 2026

Fase progettuale: PROGETTO ESECUTIVO

LA CONCEDENTE: Ministero delle Infrastrutture e dei Trasporti
LA CONCESSIONARIA: Milano Serravalle Engineering S.r.l.

Progettista / Progettazioni specialistiche / Validazione: Milano Serravalle Engineering S.r.l.

Descrizione Elaborato: IDR - IDROLOGIA ED IDRAULICA
Presidi Idraulici
Planimetria e profili di progetto del drenaggio di piattaforma
Asse principale: Tratti F-H, G-I, J-K

REV.	DATA	DESCRIZIONE	REDATTO	VERIFICATO	APPROVATO
A	20/02/23	EMISSIONE	M. Tomasi	M. Tomasi	M. Merzi
B	20/02/23	REVISIONE PER IVA	M. Tomasi	G. LAMA	M. Merzi
C					
D					
E					

Varie	Codifica Elaborato
	5023 EIDRO12Z 0XXXXXXB