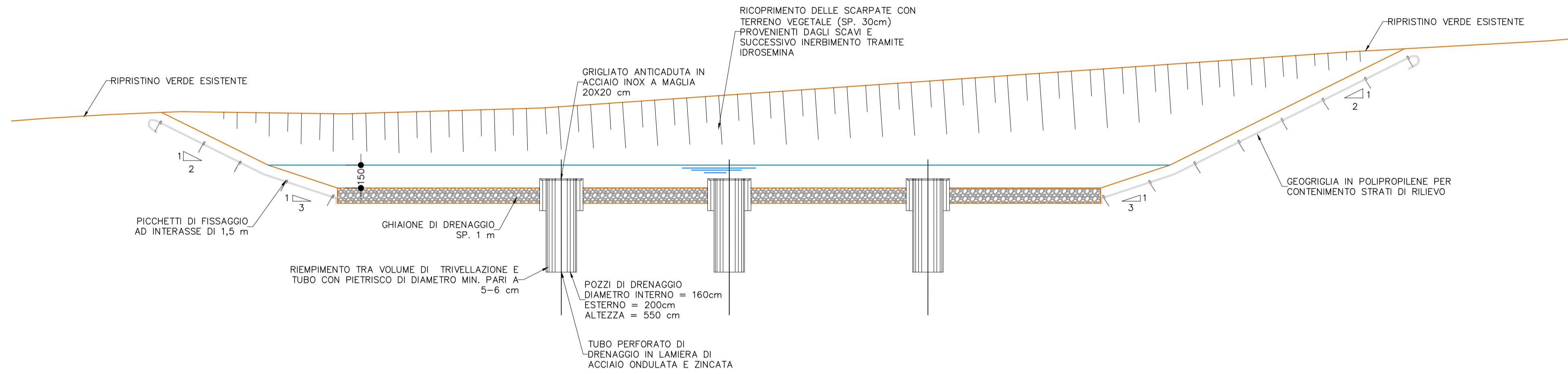


SEZIONE TIPO VASCA VOLANO

SCALA 1:200

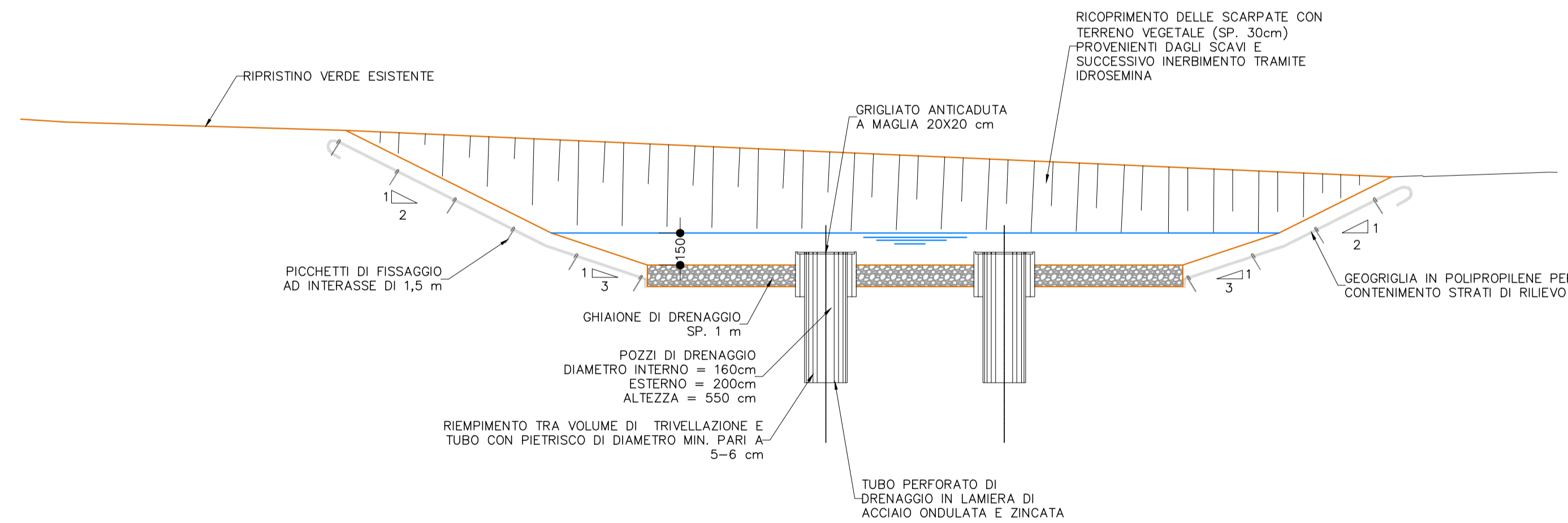
SEZIONE OVEST - EST



SEZIONE TIPO VASCA VOLANO

SCALA 1:200

SEZIONE NORD-SUD



Milano Serravalle
Milano Tangenziali S.p.A.



Tronco A52 - TANGENZIALE NORD DI MILANO

Oggetto
Potenziamento interconnessione A52-A4 ramo di svincolo tra A4 dir. Torino e A52 dir. Rho e svincolo Monza S.Alessandro - Opera connessa Olimpiadi 2026

CUP: -

Fase progettuale
PROGETTO ESECUTIVO

LA CONCEDENTE
Ministero delle Infrastrutture e dei Trasporti
DIPARTIMENTO PER LE INFRASTRUTTURE, GLI AFFARI GENERALI ED IL PERSONALE
DIRETTORE IN CARICA DELLE CONCESSIONI AUTOSTRADALI

LA CONCESSIONARIA
Milano Serravalle
Milano Tangenziali
MILANO SERRAVALLE
MILANO TANGENZIALI S.p.A.
IL DIRETTORE TECNICO
Dott. Ing. Giuseppe Colombo

Progettista / Progettazioni specialistiche / Validazione
Milano Serravalle
Engineering S.r.l.

Descrizione Elaborato
IDR - IDROLOGIA ED IDRAULICA
Presidi idraulici
Vasca di laminazione e infiltrazione VV1 - Invaso a cielo aperto
Sezioni tipologiche

REV.	DATA	DESCRIZIONE	REDATTO	VERIFICATO	APPROVATO
A	28/02/2023	EMISSIONE	M. Tomasin	M. Tomasin	M. Marani
B	30/09/2023	REVISIONE PER VIA	M. Tomasin	M. Tomasin	M. Marani
C	-	-	-	-	-
D	-	-	-	-	-
E	-	-	-	-	-

Scala 1:200

Codifica Elaborato
5023 EIDR028S 0XXXXXXB

5023 EIDR028S 0XXXXXXB

Codice Fase Ambito Progressivo Tipo Lotto Zona Opera Tratto Item

IL PRESENTE DOCUMENTO NON POTRA' ESSERE COPIATO, RIPRODOTTO O ALTAMENTE PUBBLICATO, IN TUTTO O IN PARTE, SENZA IL CONSENSO SCRITTO DELLA MILANO SERRAVALLE MILANO TANGENZIALI S.P.A. (CON UTILIZZO NON AUTORIZZATO SARA' PERSECUITO A NORMA DI LEGGE).
THIS DOCUMENT MAY NOT BE COPIED, REPRODUCED OR PUBLISHED, EITHER IN PART OR IN ITS ENTIRETY, WITHOUT THE WRITTEN PERMISSION OF MILANO SERRAVALLE MILANO TANGENZIALI S.P.A. UNAUTHORIZED USE WILL BE PROSECUTED BY LAW.