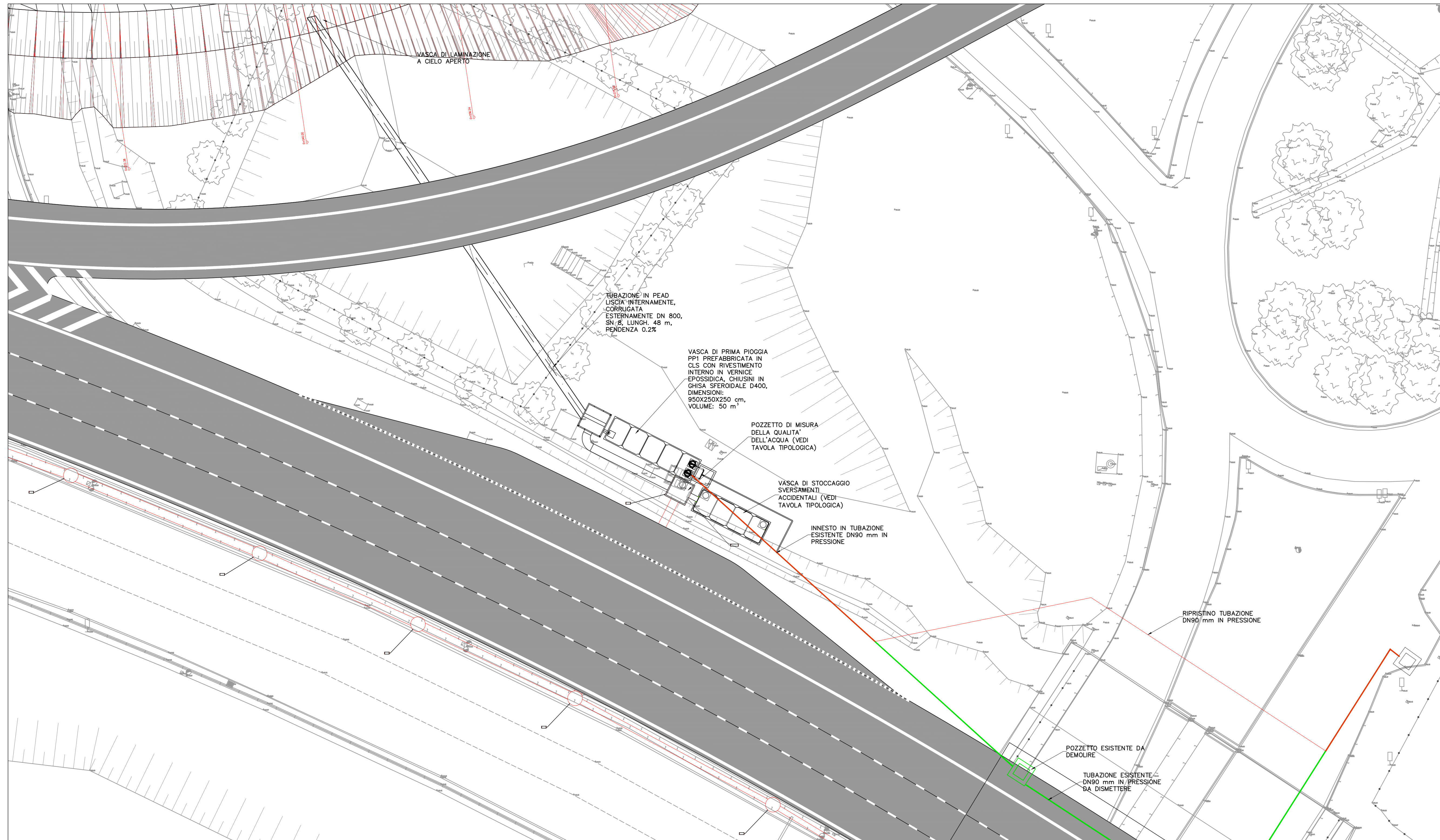


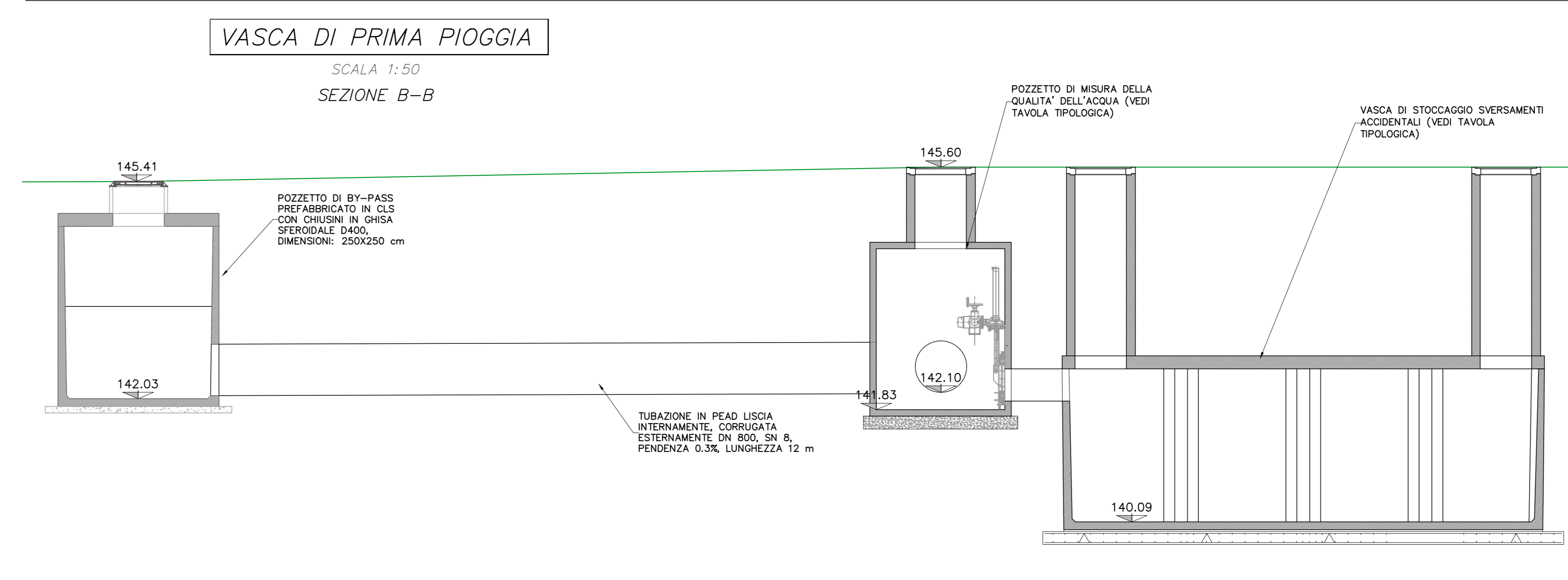
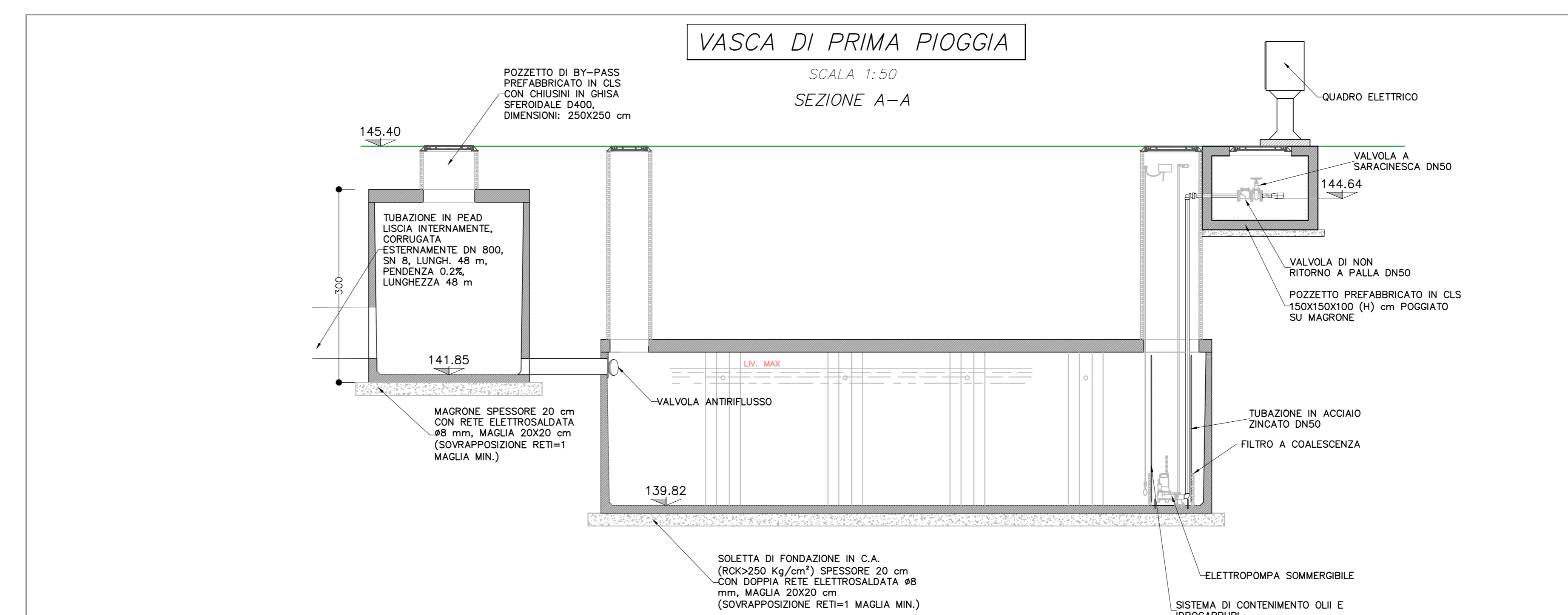
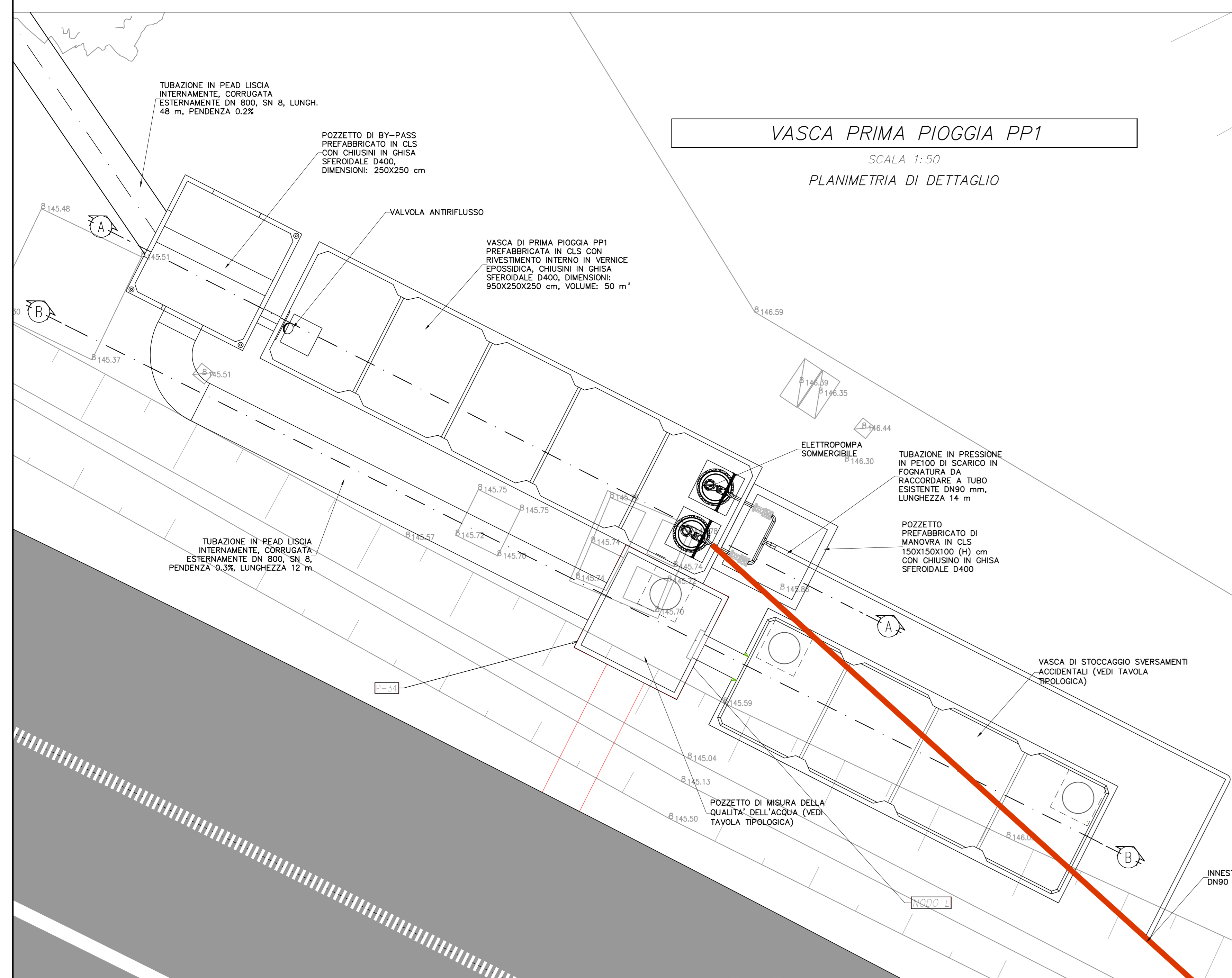
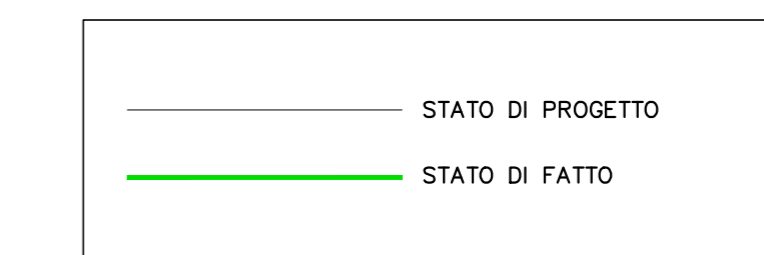
VASCA PRIMA PIOGGIA PP1

SCALA 1:200

PLANIMETRIA DI INQUADRAMENTO



LEGENDA



Milano Serravalle
Milano Tangenziali S.p.A.



Tronco A52 - TANGENZIALE NORD DI MILANO

Oggetto: Potenziamento interconnessione A52-A4 ramo di svincolo tra A4 dir. Torino e A52 dir. Rho e svincolo Monza S.Alessandro - Opera connessa Olimpiadi 2026

Fase progettuale: CUP: -

PROGETTO ESECUTIVO

LA CONCEDENTE:

LA CONCESSIONARIA:

Progettista / Progettazioni specialistiche / Validazione:

Descrizione Elaborato: IDR - IDROLOGIA ED IDRAULICA Presidi Idraulici

Vasca di prima pioggia PP1 e di stoccaggio sversamenti accidentali

REV.	DATA	DESCRIZIONE	REDATTO	VERIFICATO	APPROVATO
A	28/02/23	EMISSIONE	M. Tomasi	R. Tomasi	M. Marzi
B	-	-	-	-	-
C	-	-	-	-	-
D	-	-	-	-	-
E	-	-	-	-	-

Scala	1:50/1:200
5023	EIDRO29Z
0	XXXXXXXXXA

IL PRESENTE DOCUMENTO HA FINO' AD OGGI SEPRATO UNO DEI SERVIZI PUBBLICI IN TUTTO IL PAESE. CON IL DECRETO LEGGE 201/2013 (C.D. 2013) IL SERVIZIO PUBBLICO DI MANUTENZIONE E RIPARAZIONE DEI SERVIZI PUBBLICI È STATO TRASFERITO ALLE REGIONI. IL PRESENTE DOCUMENTO È STATO REDATTO IN DATA 28/02/2023. IL DOCUMENTO NON DEVE ESSERE RIPRODOTTO O RICEVUTO, SE NON A FINI DI ARCHIVIO, SENZA IL CONSENSO SCRITTO DI MILANO SERRAVALLE E MILANO TANGENZIALI S.P.A. (MILANSERRAVALLE.COM). IL PRESENTE DOCUMENTO È STATO REDATTO IN DATA 28/02/2023.