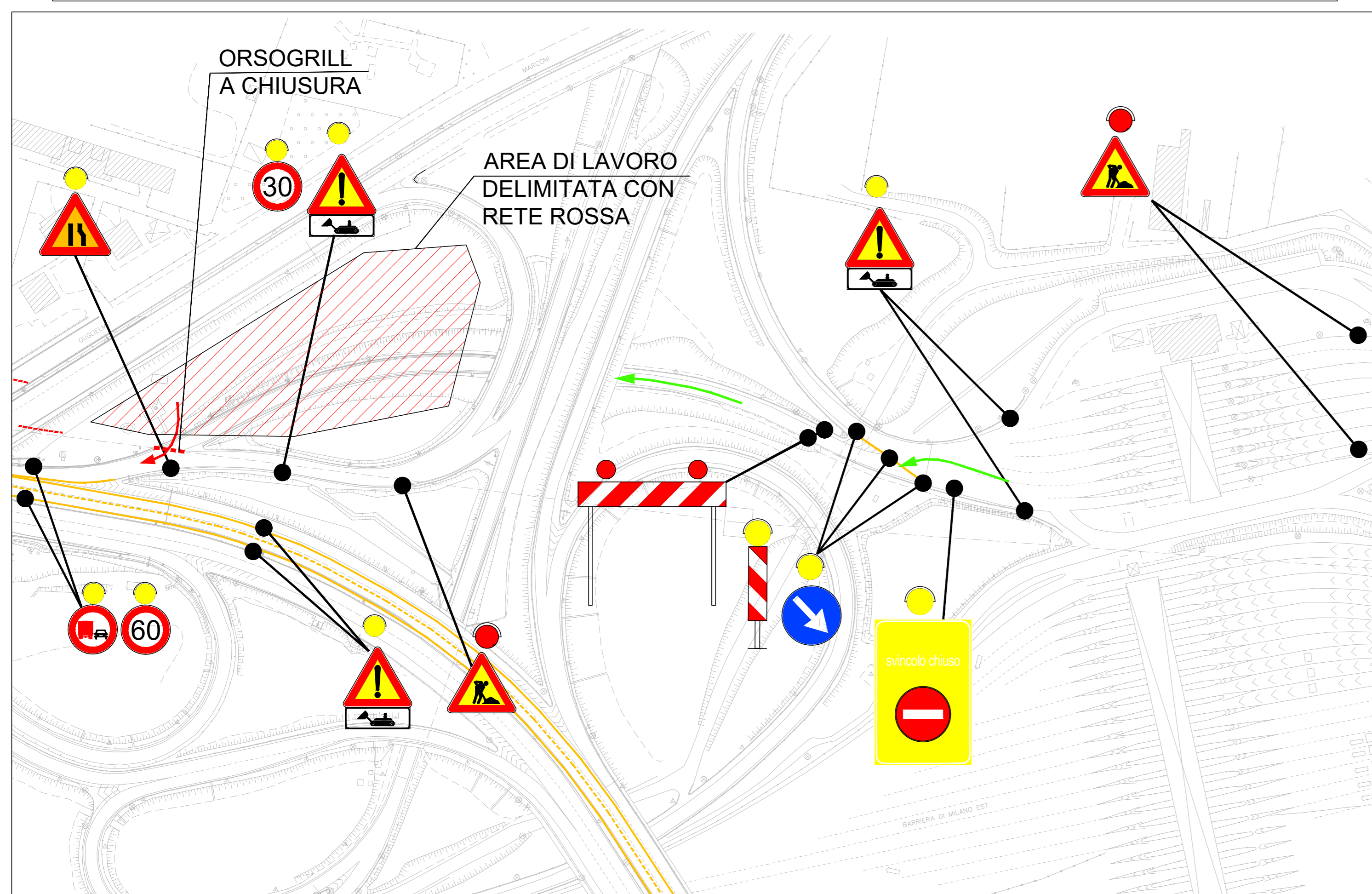
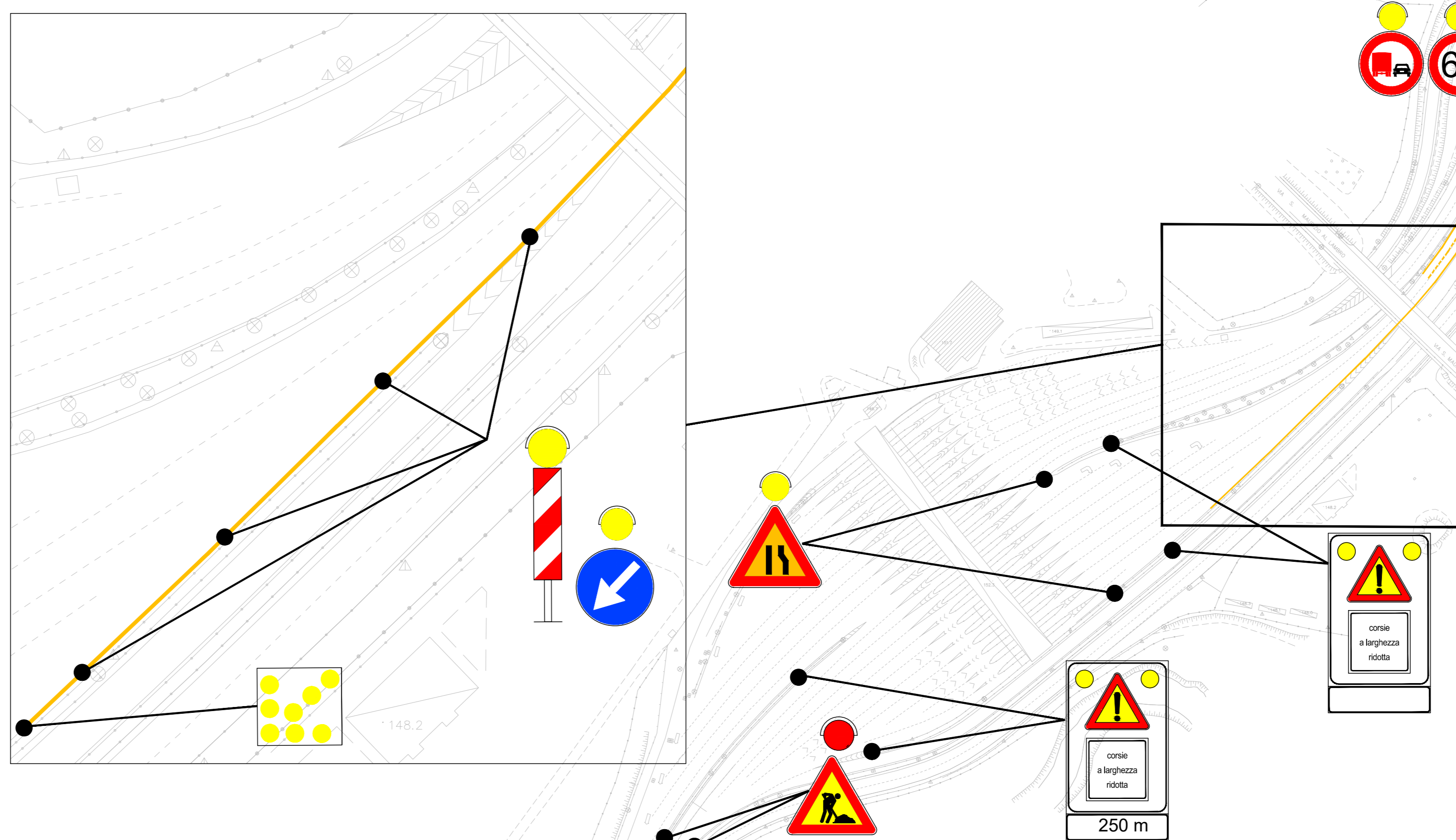


Questo riquadro di dettaglio rappresenta le modifiche alla cantierizzazione del riquadro principale durante le fasi comprese tra l'inizio della realizzazione della pareti di galleria e il termine del massetto della stessa, in cui è necessario l'accesso ambo i lati. Resta fermo quanto rappresentato nel quadro principale e qui non modificato. Il percorso alternativo, qui non rappresentato, sarà prodotto dall'Impresa come elaborato di dettaglio dietro indicazioni ricevute dall'Ente Gestore.

DETTAGLIO LAYOUT CANTIERE DURANTE SOLO INTERVENTO SU INTERCONNESSIONE A52-A4



Questo riquadro di dettaglio rappresenta le modifiche alla cantierizzazione del riquadro principale durante le fasi finali delle lavorazioni della galleria, in cui è necessario chiudere l'interconnessione A52-A4. Resta fermo quanto rappresentato nel quadro principale e qui non modificato. Il percorso alternativo, qui non rappresentato, sarà prodotto dall'Impresa come elaborato di dettaglio dietro indicazioni ricevute dall'Ente Gestore.



**LEGENDA**

- NEW JERSEY
- SEGN. ORIZZONTALE TEMPORANEA DI CANTIERE
- AREA DI OCCUPAZIONE TEMPORANEA CANTIERE
- ← PERCORSO DEI MEZZI DI CANTIERE
- 
- CONCO GIA' REALIZZATO
- ORSOGRILL

NOTA:

**Milano Serravalle**  
**Milano Tangenziali S.p.A.**

Tronco: A52 - TANGENZIALE NORD DI MILANO

Oggetto: Potenziamento interconnessione A52-A4 ramo di svincolo tra A4 dir. Torino e A52 dir. Rho e svincolo Monza S. Alessandro - Opera connessa Olimpiadi 2026

CUP: D31B2000270001

Fase progettuale: **PROGETTO ESECUTIVO**

LA CONCESSIONARIA: **Milano Serravalle Milano Tangenziali S.p.A.**

LA CONCESSIONARIA: **Milano Serravalle Milano Tangenziali S.p.A.**

Progettista / Progettazioni specialistiche / Validazione: **Milano Serravalle Engineering S.r.l.**

Descrizione Elaborato: **SIC - PIANO DI SICUREZZA E COORDINAMENTO**  
Allegato 6.1  
Cantierizzazioni A52 Carr. Nord Tav. 1/2

REV.	DATA	DESCRIZIONE	REDATTO	VERIFICATO	APPROVATO
A					
C					
E					

Scala: Codice Elaborato

Varie: **5023 ESIC007P 0XXXXXXA1**