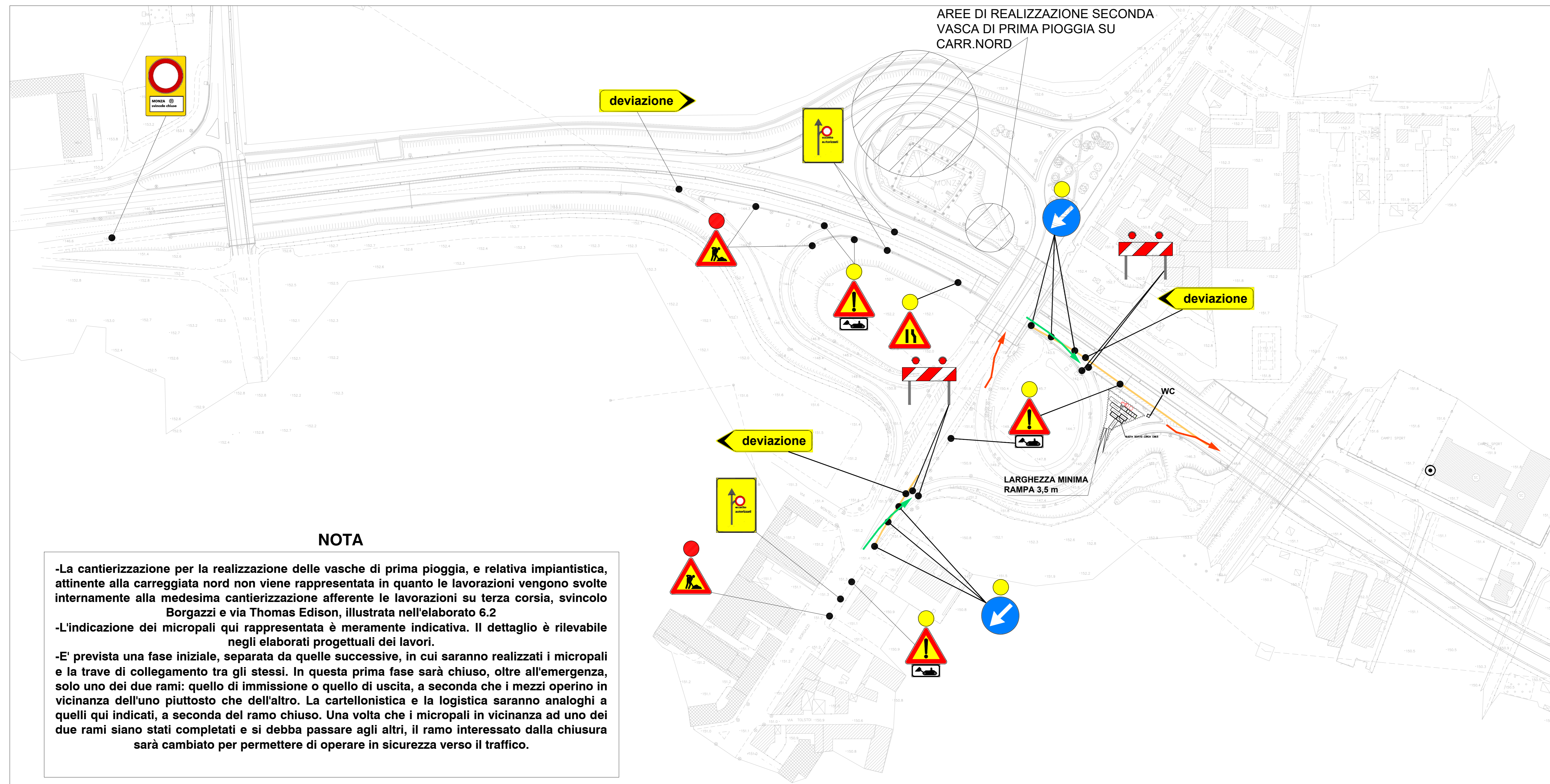


### LAYOUT CANTIERE - VASCHE DI PRIMA PIOGGIA SVINCOLO BORGAZZI



#### NOTA

- La cantierizzazione per la realizzazione delle vasche di prima pioggia, e relativa impiantistica, attinente alla carreggiata nord non viene rappresentata in quanto le lavorazioni vengono svolte internamente alla medesima cantierizzazione afferente le lavorazioni su terza corsia, svincolo Borgazzi e via Thomas Edison, illustrata nell'elaborato 6.2
- L'indicazione dei micropali qui rappresentata è meramente indicativa. Il dettaglio è rilevabile negli elaborati progettuali dei lavori.
- E' prevista una fase iniziale, separata da quelle successive, in cui saranno realizzati i micropali e la trave di collegamento tra gli stessi. In questa prima fase sarà chiuso, oltre all'emergenza, solo uno dei due rami: quello di immissione o quello di uscita, a seconda che i mezzi operino in vicinanza dell'uno piuttosto che dell'altro. La cartellonistica e la logistica saranno analoghi a quelli qui indicati, a seconda del ramo chiuso. Una volta che i micropali in vicinanza ad uno dei due rami siano stati completati e si debba passare agli altri, il ramo interessato dalla chiusura sarà cambiato per permettere di operare in sicurezza verso il traffico.

#### LEGENDA

- NEW JERSEY
- SEGN. ORIZZONTALE TEMPORANEA DI CANTIERE
- AREA DI OCCUPAZIONE TEMPORANEA CANTIERE
- PERCORSO DEI MEZZI DI CANTIERE
- USCITA DI EMERGENZA
- ORSOGRILL CON RETE ROSSA PLASTIFICATA
- ESTINTORE
- PREFABBRICATO AD USO PERSONALE DI CANTIERE ( UFFICIO, SPOGLIATOIO CON WC, LOCALE DI RIPOSO )
- LOCALE AD ALTRO USO ( RIPOSO; DOCCE; INFERMERIA )
- BOX CONTAINER MATERIALI
- WC
- MICROPALI ( posizione meramente indicativa, vedi note )

Milano Serravalle  
Milano Tangenziali S.p.A.

milanoserravalle  
milanotangenziali

Tronco	A52 - TANGENZIALE NORD DI MILANO
Oggetto	Potenziamento interconnessione A52-A4 ramo di svincolo tra A4 dir. Torino e A52 dir. Rho e svincolo Monza S.Alessandro - Opera connessa Olimpiadi 2026
CUP	D31R2000270001
Fase progettuale	PROGETTO ESECUTIVO
LA CONCEDENTE	Ministero delle Infrastrutture e dei Trasporti MILANO SERRAVALLE MILANO TANGENZIALI S.p.A. IL DIRETTORE TECNICO Dott. Ing. Giuseppe Costantini
Progettista / Progettazioni specialistiche / Validazione	Milano Serravalle Engineering S.r.l.
Descrizione Elaborato	<b>SIC - PIANO DI SICUREZZA E COORDINAMENTO</b> Allegato 6.3 Cantierizzazione vasche di prima pioggia Svincolo Borgazzi

REV.	DATA	DESCRIZIONE	REDAITTO	VERIFICATO	APPROVATO
A	10/03/2023	EMISSIONE	M. Pizzarello	M. Pizzarello	M. Pizzarello
B	-	-	-	-	-
C	-	-	-	-	-
D	-	-	-	-	-
E	-	-	-	-	-

Scala	Codifica Elaborato																															
Varie	5023ESIC009P0XXXXXXA1																															
	<table border="1"> <tr> <td>5</td><td>0</td><td>2</td><td>3</td><td>E</td><td>S</td><td>I</td><td>C</td><td>0</td><td>0</td><td>9</td><td>P</td><td>0</td><td>X</td><td>X</td><td>X</td><td>X</td><td>X</td><td>X</td><td>A</td><td>1</td> </tr> <tr> <td>Cartella</td><td>Foglio</td><td>Volume</td><td>Programma</td><td>Titolo</td><td>Località</td><td>Zona</td><td>Quarta</td><td>Tratta</td><td>Dist.</td> </tr> </table>	5	0	2	3	E	S	I	C	0	0	9	P	0	X	X	X	X	X	X	A	1	Cartella	Foglio	Volume	Programma	Titolo	Località	Zona	Quarta	Tratta	Dist.
5	0	2	3	E	S	I	C	0	0	9	P	0	X	X	X	X	X	X	A	1												
Cartella	Foglio	Volume	Programma	Titolo	Località	Zona	Quarta	Tratta	Dist.																							

IL PRESENTE DOCUMENTO È UN PRODOTTO COPIATO ELETTRONICAMENTE. IL SUO CONTENUTO È IDENTICO A QUELLO DEL DOCUMENTO ORIGINALI. IL SUO UTILIZZO È AUTORIZZATO SOLO PER LE ATTIVITÀ DI PROGETTAZIONE E PER LE ATTIVITÀ DI VERIFICA E CONTROLLO. IL SUO UTILIZZO PER ALTRI SCOPI È VIETATO. IL SUO UTILIZZO PER ALTRI SCOPI È VIETATO. IL SUO UTILIZZO PER ALTRI SCOPI È VIETATO.