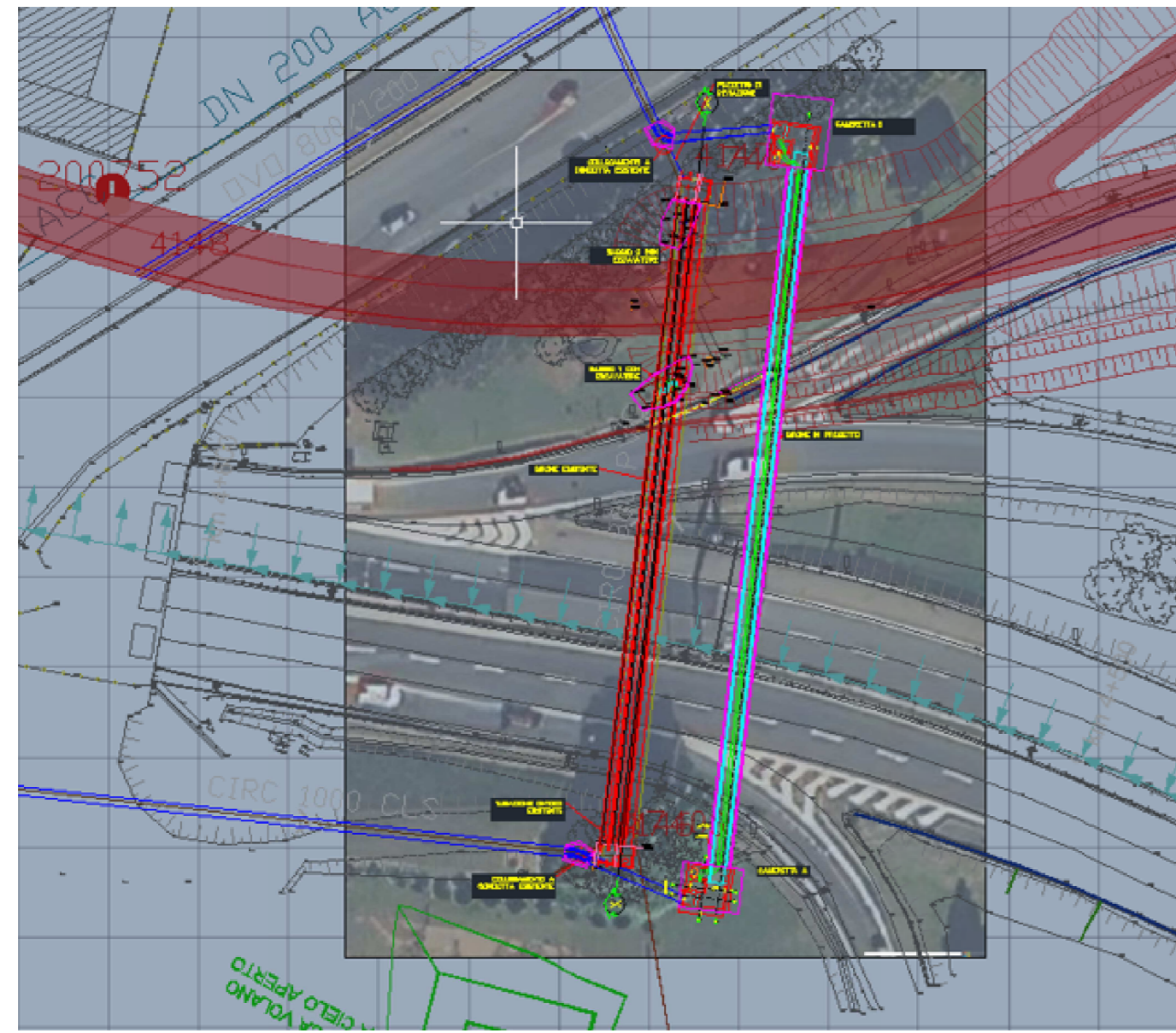
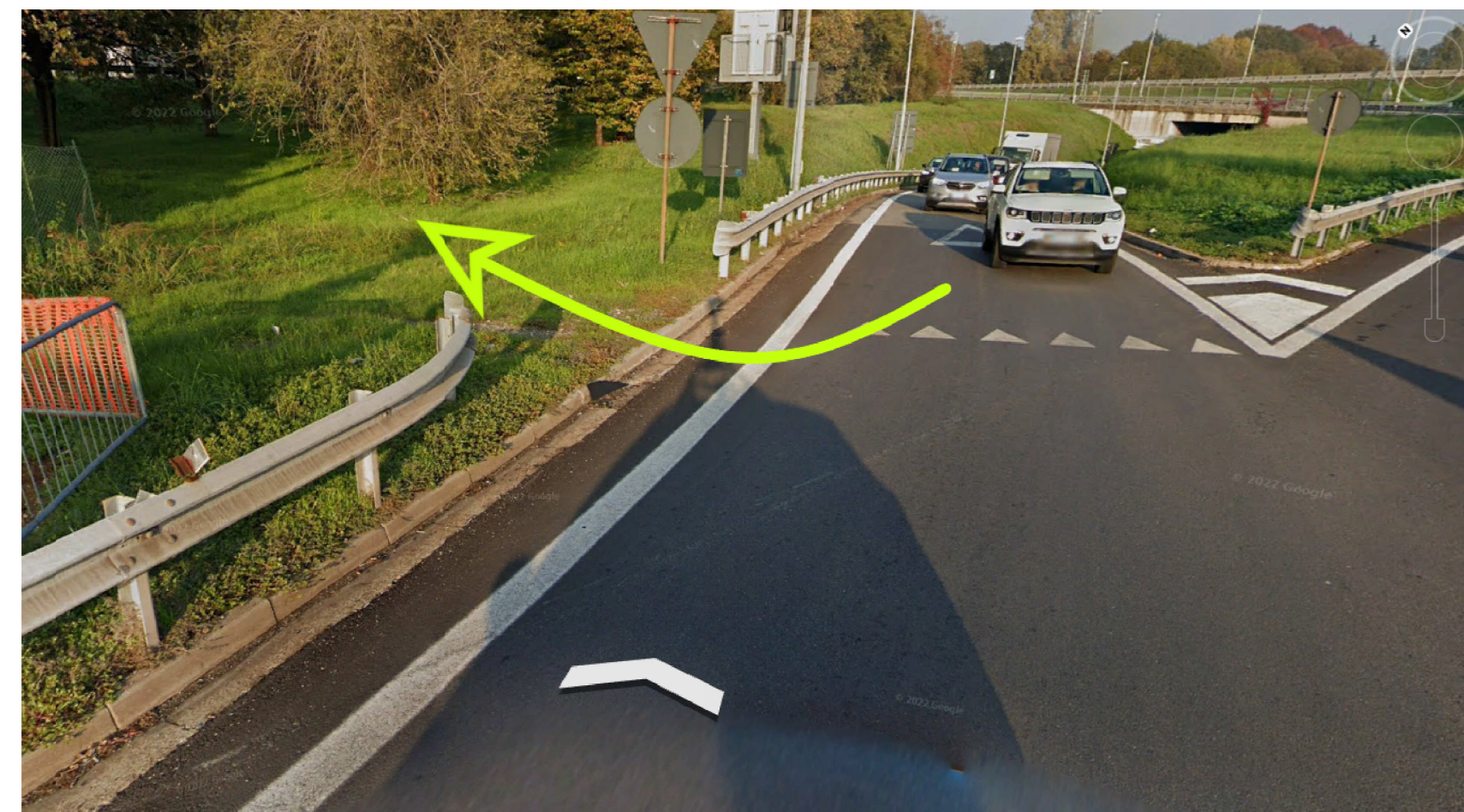


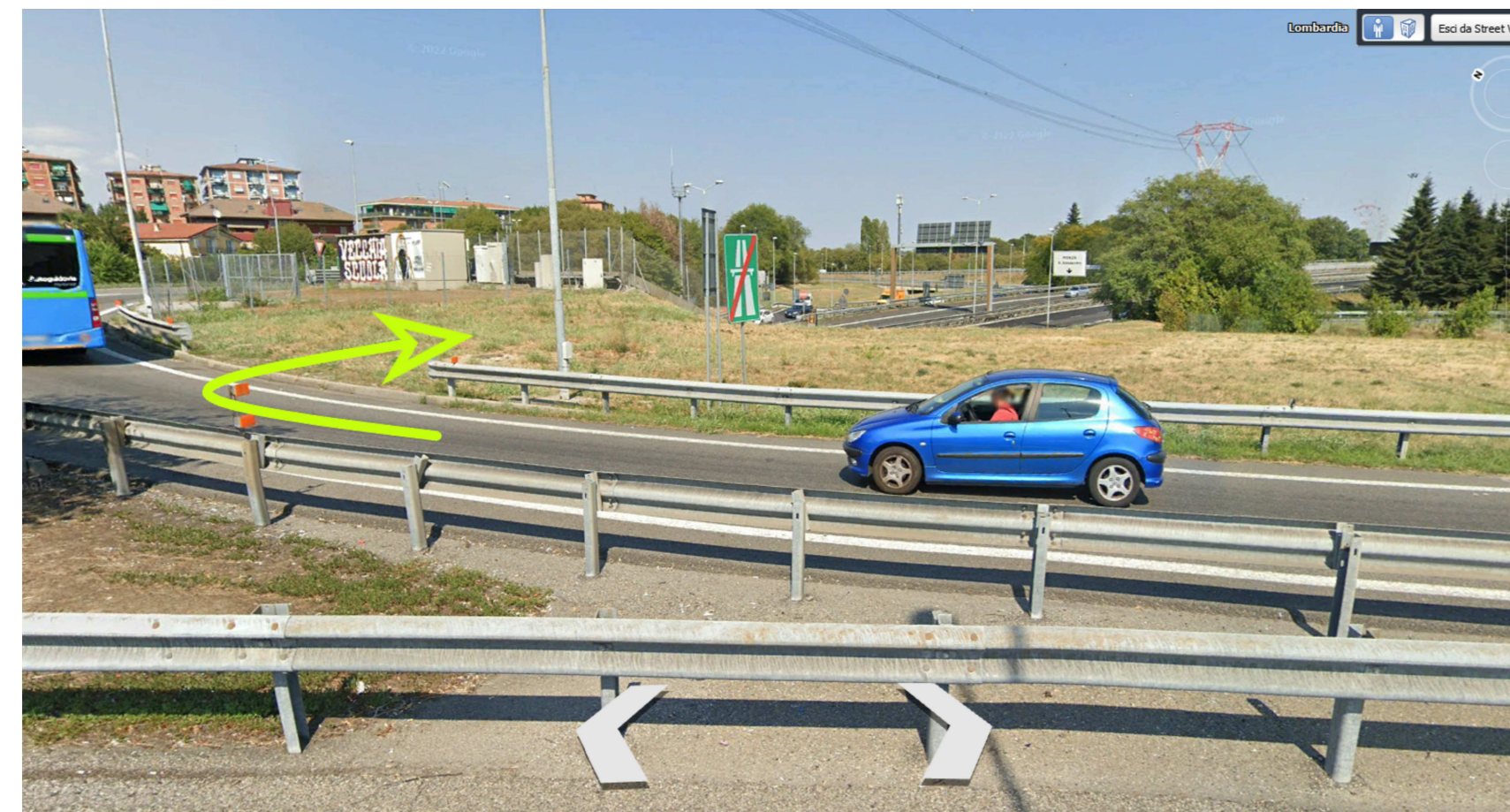
LAYOUT CANTIERE - REALIZZAZIONE NUOVO SIFONE



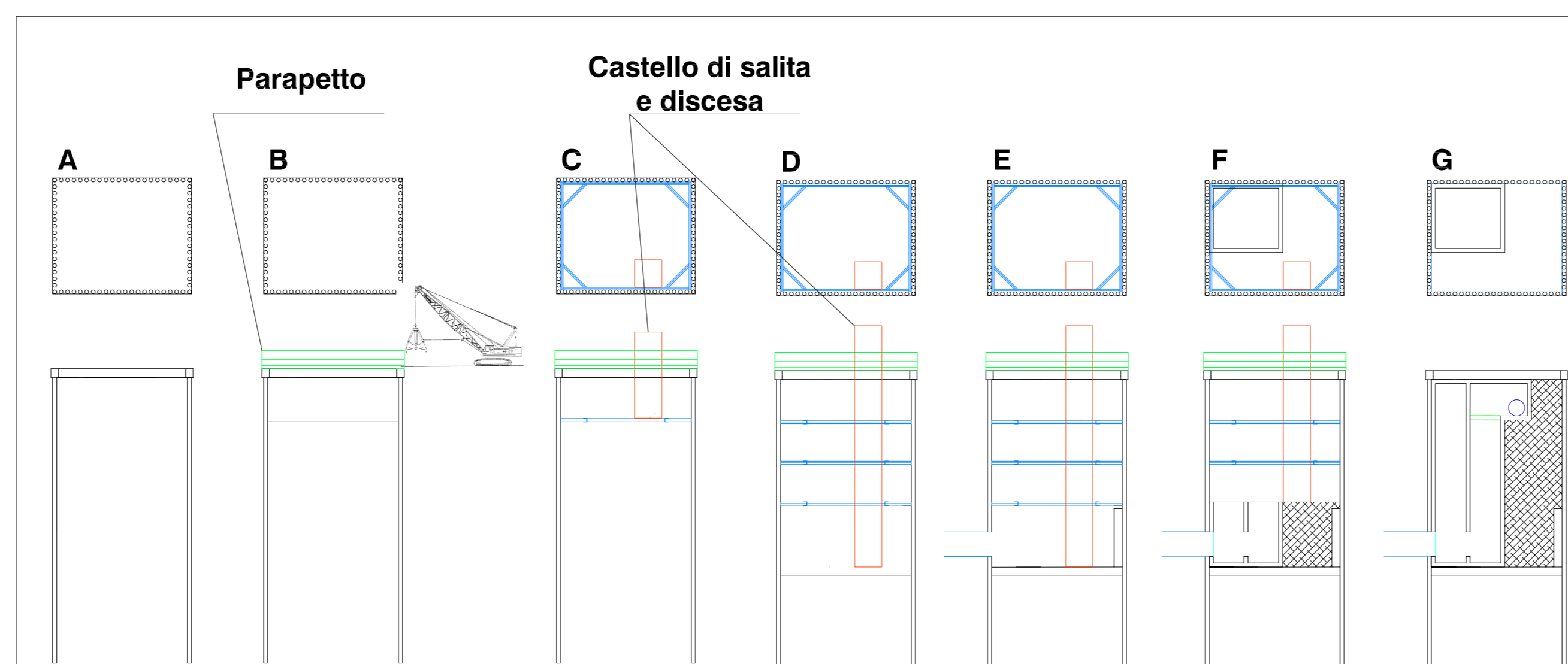
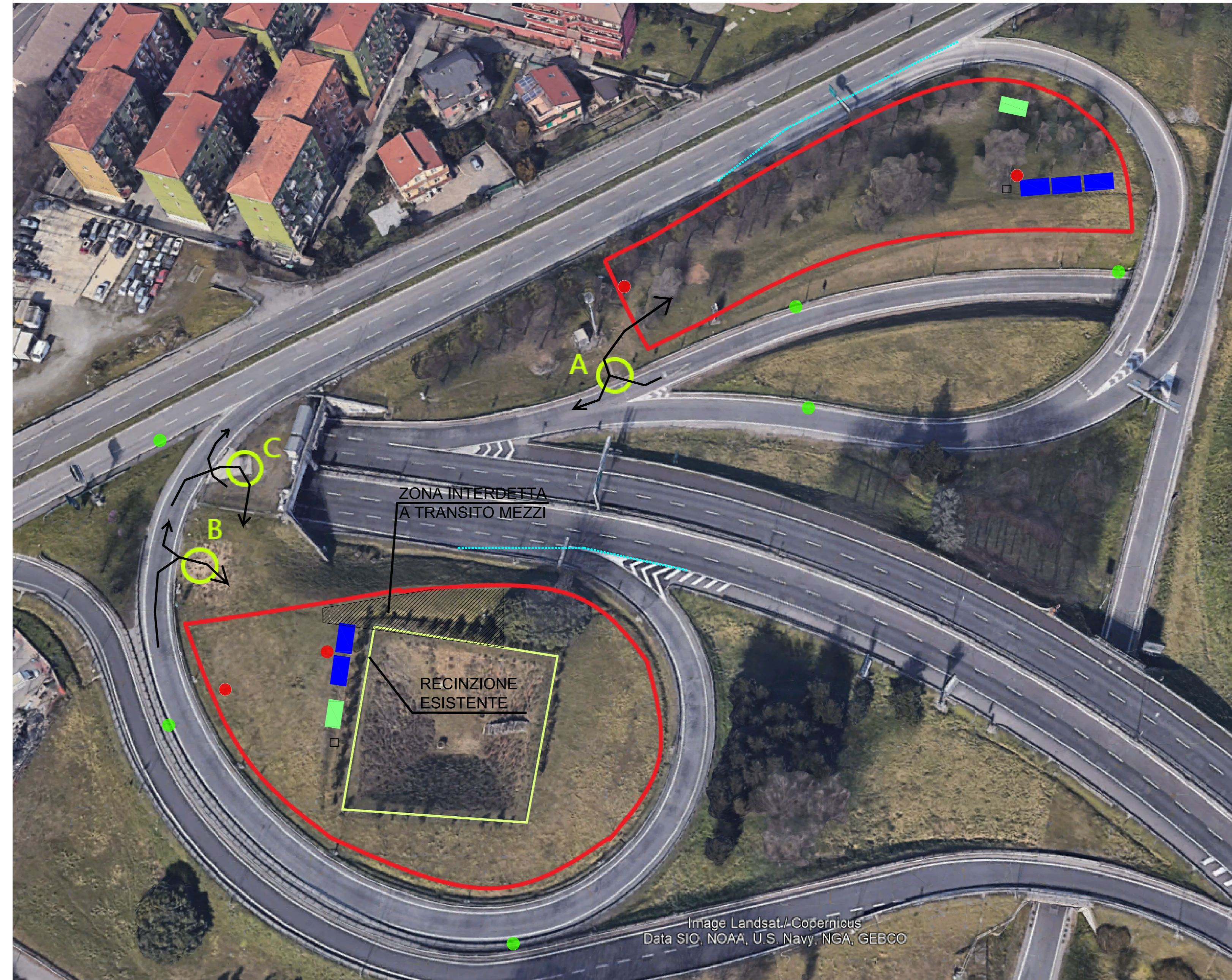
ACCESSO A



ACCESSO B



ACCESSO C



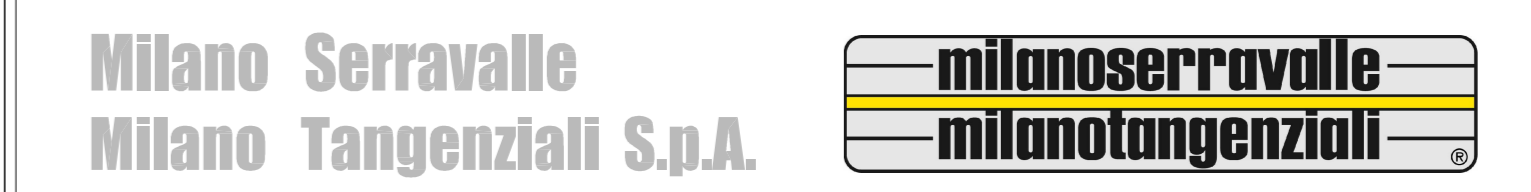
-Suddivisione in fasi della realizzazione della fossa di spinta. La realizzazione della fossa di arrivo è sostanzialmente identica. Al momento di iniziare le fasi di scavo, lo stesso dovrà essere delimitato da robusto parapetto; non si prevede la presenza di personale durante gli scavi, fatto salvo per le fasi di carpenteria. I dettagli e le prescrizioni sono riportati nell'allegato 5 (per praticità, ci si è riferiti ad entrambe le fosse come "fosse di spinta", essendo le fasi realizzative sostanzialmente identiche a parte per quanto necessario all'installazione della spingitubo ed alla posa delle tubazioni).

NOTA

- L'utilizzo dell'accesso C è vincolato ad autorizzazione e coordinamento con l'Ente Gestore, per verificarne le richieste atte a garantire l'inaccessibilità agli estranei della zona ove risiedono gli impianti di svincolo e galleria.
- Ogni accesso di cantiere dovrà essere presegnalato con cartellonistica di "pericolo ingresso/uscita mezzi" e con cartello di lavori in corso. Si dovrà dare precedenza a tutti gli utenti in arrivo e si dovranno mantenere i lampeggianti in funzione durante gli ingressi e le uscite dal cantiere; per quanto applicabili, vanno adottate le misure di cautela della P06 (velocità bassa in prossimità dell'accesso, evitare manovre brusche, etc...); i mezzi di cantiere in uscita hanno la precedenza sui mezzi di cantiere in ingresso.
- Ove presenti delle pendenze o scurvia, dovranno essere installati gli orsogrilli a non meno di un metro di distanza. L'intera area dovrà risultare non accessibile dall'esterno.
- I cancelli/orsogrilli mobili dovranno essere posti all'interno dell'area verde, in modo tale che il mezzo in arrivo non debba fermarsi su strada per aprirli. I cancelli dovranno avere la segnaletica di pericoli e divieto accesso agli estranei
- L'impresa dovrà sottoporre al CSE l'approvazione del proprio layout di cantiere, indicando anche i percorsi interni e le delimitazioni e segnalazioni di sicurezza.

LEGENDA

- PERCORSO DEI MEZZI DI CANTIERE
- CHIUSURA NOTTURNA SVINCOLI PER TRASPORTI, GETTI E ALTRE NECESSITA' (TRASPORTO MEZZI E MATERIALI PESANTI)
- ORSOGRILLI CON RETE ROSSA PLASTIFICATA
- ESTINTORE
- PREAVVISO INGRESSO/USCITA MEZZI
- PREFABBRICATO AD USO PERSONALE DI CANTIERE (UFFICIO, SPOGLIATOIO CON WC, LOCALE DI RIPOSO)
- BOX CONTAINER MATERIALI
- WC



Tronco A52 - TANGENZIALE NORD DI MILANO

Oggetto: Potenziamento interconnessione A52-A4 ramo di svincolo tra A4 dir. Torino e A52 dir. Rho e svincolo Monza S.Alessandro - Opera connessa Olimpiadi 2026

CUP: D31B2000270001

Fase progettuale: PROGETTO ESECUTIVO

LA CONCESSIONARIA: Milano Serravalle, Milano Tangenziali, Milano Serravalle, Milano Tangenziali S.p.A. IL DIRETTORE TECNICO: Dott. Ing. Giuseppe Colombo

Progettista / Progettazioni specialistiche / Validazione: Milano Serravalle Engineering S.r.l.

Descrizione Elaborato: SIC - PIANO DI SICUREZZA E COORDINAMENTO Allegato 6.6 Realizzazione nuovo sifone

REV.	DATA	DESCRIZIONE	REDATTO	VERIFICATO	APPROVATO
A	2023	ESIC014P			
B					
C					
D					
E					

Scala: Varie 5023 ESIC014P 0XXXXXXA1

IL PRESENTE DOCUMENTO NON POTRE' ESSERE RIPRODOTTO O ALTRIMENTI PUBLICATO, IN TUTTO O IN PARTE, SENZA IL CONSENSO SCritto DELLA MILANO SERRAVALLE MILANO TANGENZIALI S.P.A. NON UTILIZZO NELLA ABBIGLIATURA CHE PRESENTA IL LOGO DEL LOGO MILANO SERRAVALLE MILANO TANGENZIALI S.P.A. IL DIRIGENTE TECNICO DEL PROGETTO E' IL DOTT. ING. GIUSEPPE COLOMBO.