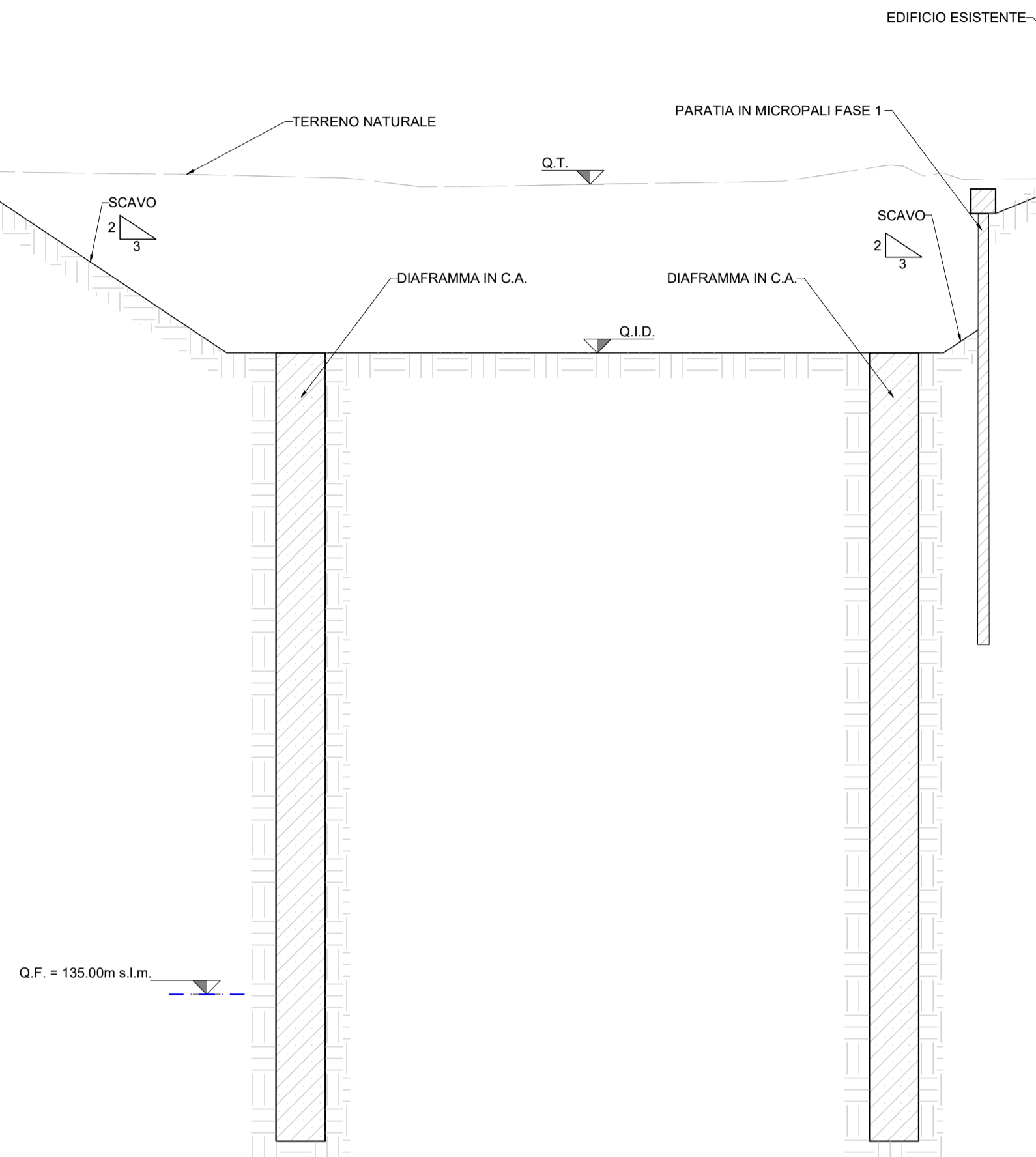
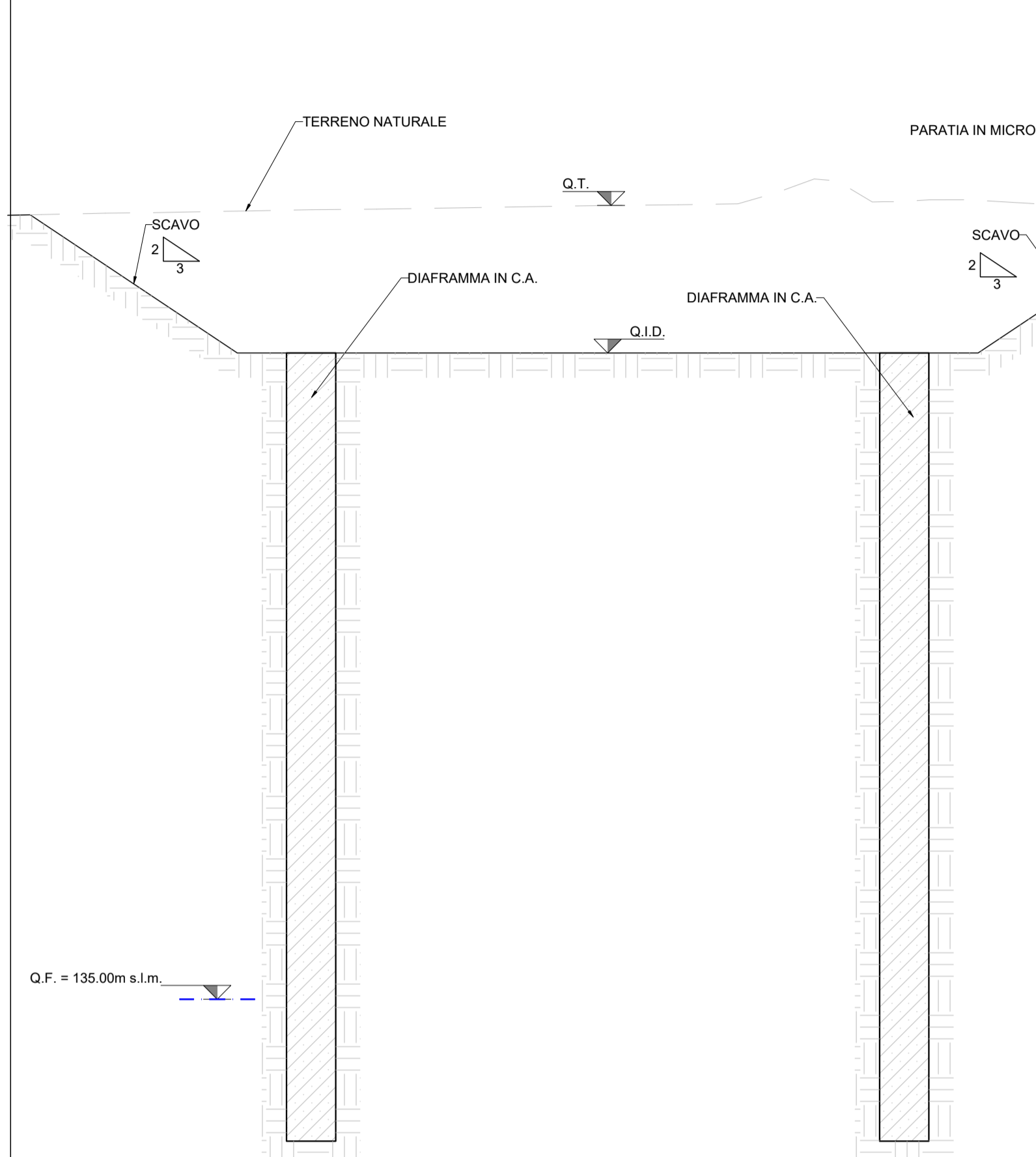


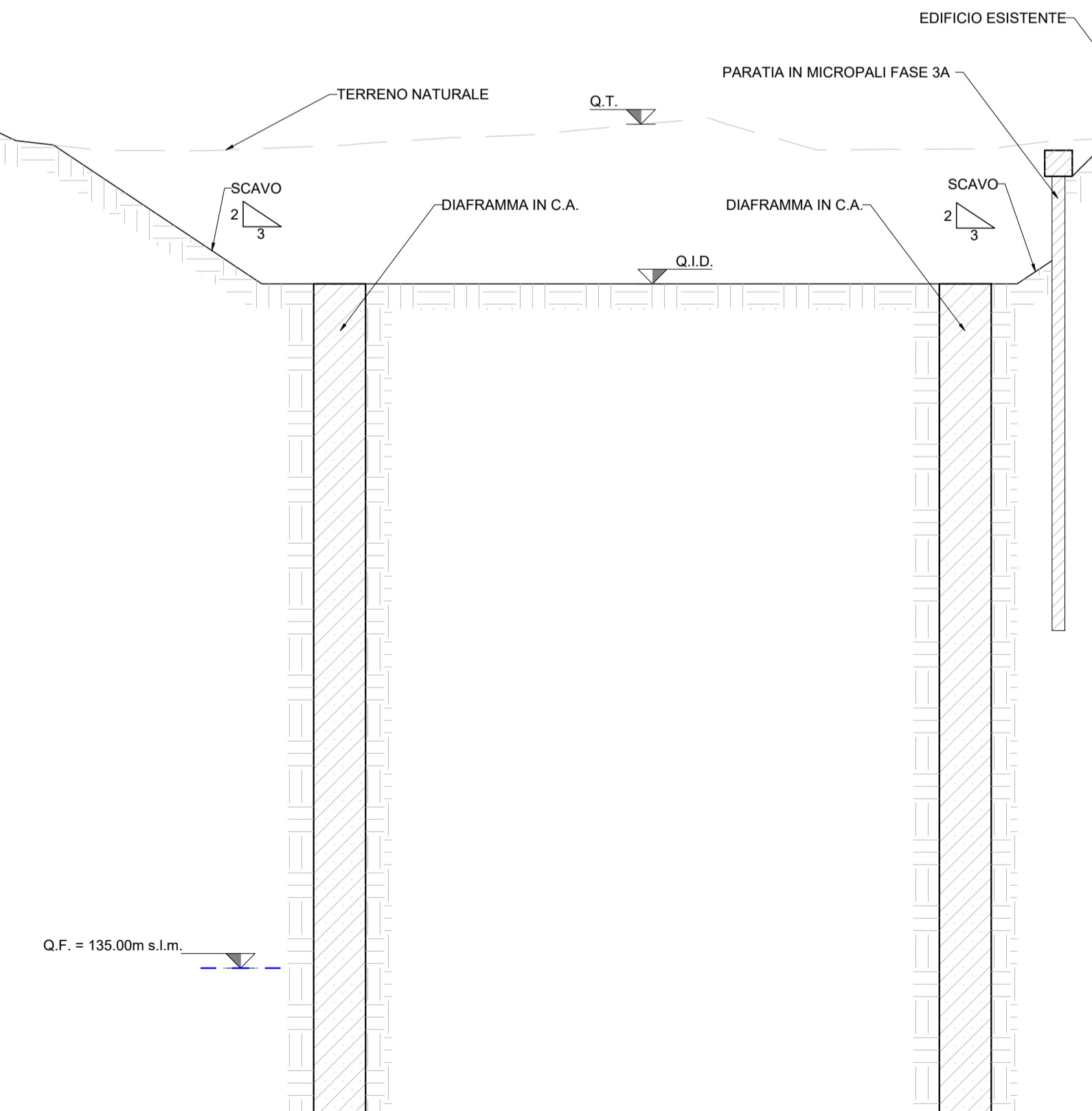
**SEZIONE A-A**  
SCALA 1:100  
P.K. 00+470.00



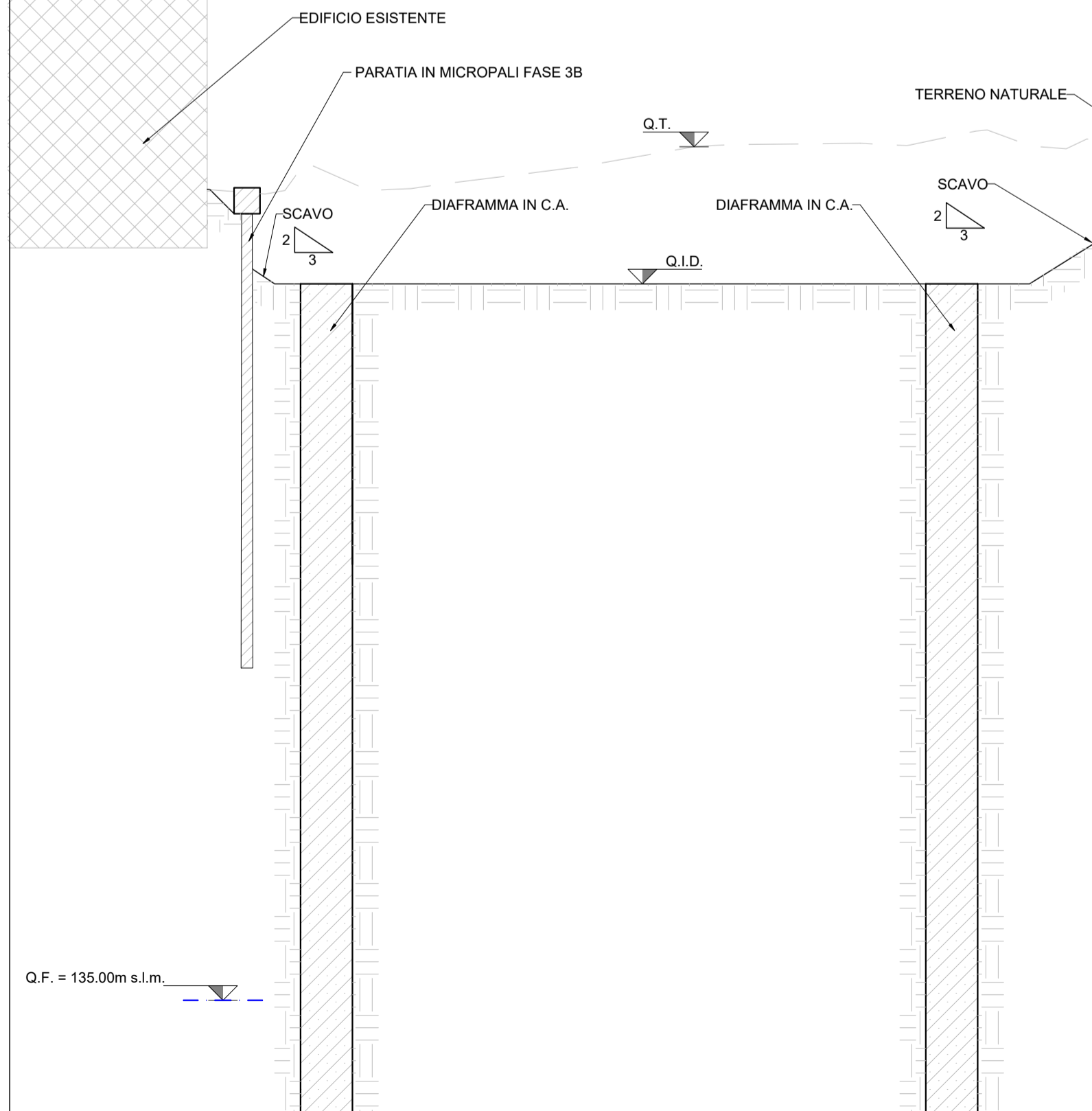
**SEZIONE B-B**  
SCALA 1:100  
P.K. 00+370.00



**SEZIONE C-C**  
SCALA 1:100  
P.K. 00+310.00



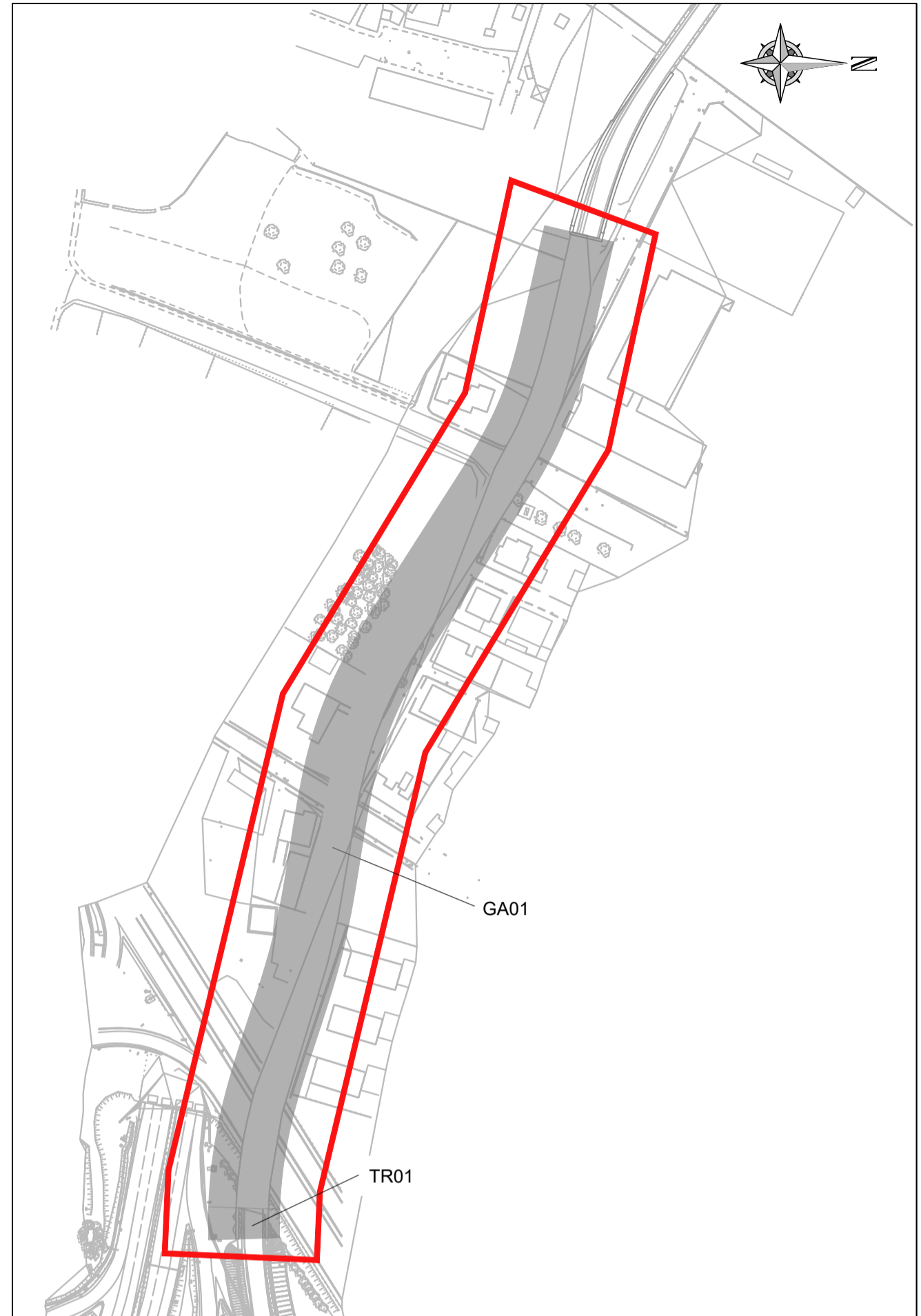
**SEZIONE D-D**  
SCALA 1:100  
P.K. 00+290.00



**LEGENDA**

- Q.T.= QUOTA TERRENO ESISTENTE
- Q.I.D.= QUOTA IMPOSTA DIAFRAMMI
- Q.F.= QUOTA FALDA

**KEY-PLAN**  
SCALA 1:2000



**Milano Serravalle**  
**Milano Tangenziali S.p.A.**



Tronco **A52 - TANGENZIALE NORD DI MILANO**

Oggetto **Potenziamento interconnessione A52-A4 ramo di svincolo tra A4 dir. Torino e A52 dir. Rho e svincolo Monza S.Alessandro – Opera connessa Olimpiadi 2026**

Fase progettuale **PROGETTO ESECUTIVO**

LA CONCEDENTE: Ministero delle Infrastrutture e dei Trasporti  
LA CONCESSIONARIA: **MILANO SERRAVALLE MILANO TANGENZIALI S.p.A.** IL DIRETTORE TECNICO Dott. Ing. Giuseppe Colombo

Progettista / Progettazioni specialistiche / Validazione: **Milano Serravalle Engineering S.r.l.**

Descrizione Elaborato: **STR - PARTE STRUTTURALE E GEOTECNICA**  
Galleria artificiale  
**GA01**  
Sezioni scavi e dettagli

REV.	DATA	DESCRIZIONE	REDATTO	VERIFICATO	APPROVATO
A	30/10/2022	EMISSIONE	M. Tomasi	M. Marini	M. Marini
B	-	-	-	-	-
C	-	-	-	-	-
D	-	-	-	-	-
E	-	-	-	-	-

Scala 1:100  
Codifica Elaborato: **5023 ESTR009P 0XXGA01XA**

Codice	Fase	Ambito	Progressione	Tipo	Lotto	Zona	Opera	Tratto	Rev.
--------	------	--------	--------------	------	-------	------	-------	--------	------

IL PRESENTE DOCUMENTO NON POTRA' ESSERE COPIATO, RIPRODOTTO O ALTRIMENTI PUBBLICATO, IN TUTTO O IN PARTE, SENZA IL CONSENSO SCRITTO DELLA MILANO SERRAVALLE MILANO TANGENZIALI S.P.A. OGNI UTILIZZO NON AUTORIZZATO SARÀ PERSECUITO A NORMA DI LEGGE.  
THIS DOCUMENT MAY NOT BE COPIED, REPRODUCED OR PUBLISHED, EITHER IN PART OR IN ITS ENTIRETY, WITHOUT THE WRITTEN PERMISSION OF MILANO SERRAVALLE MILANO TANGENZIALI S.P.A. UNAUTHORIZED USE WILL BE PROSECUTED BY LAW.