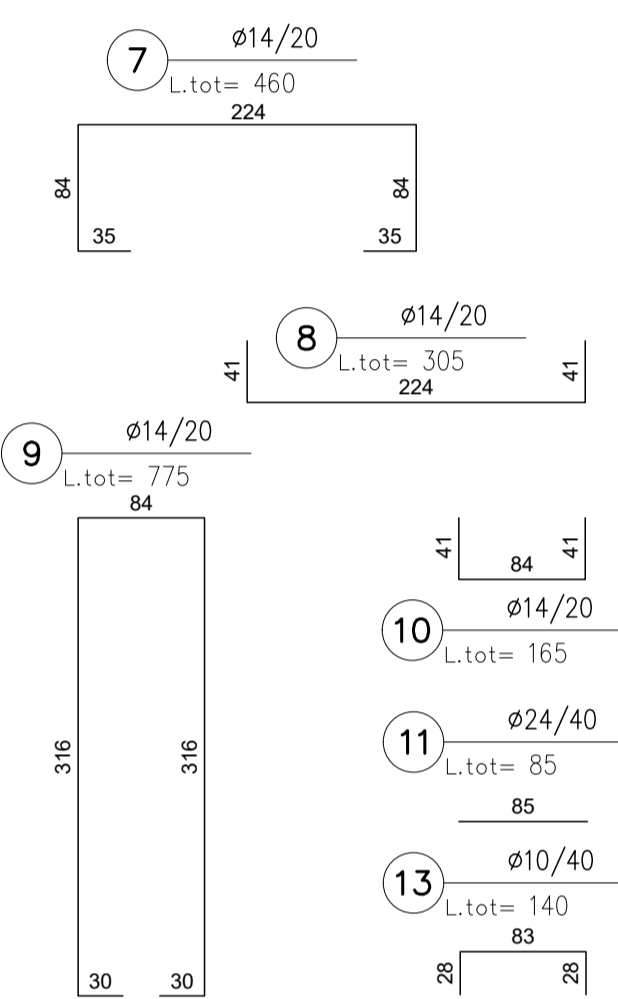
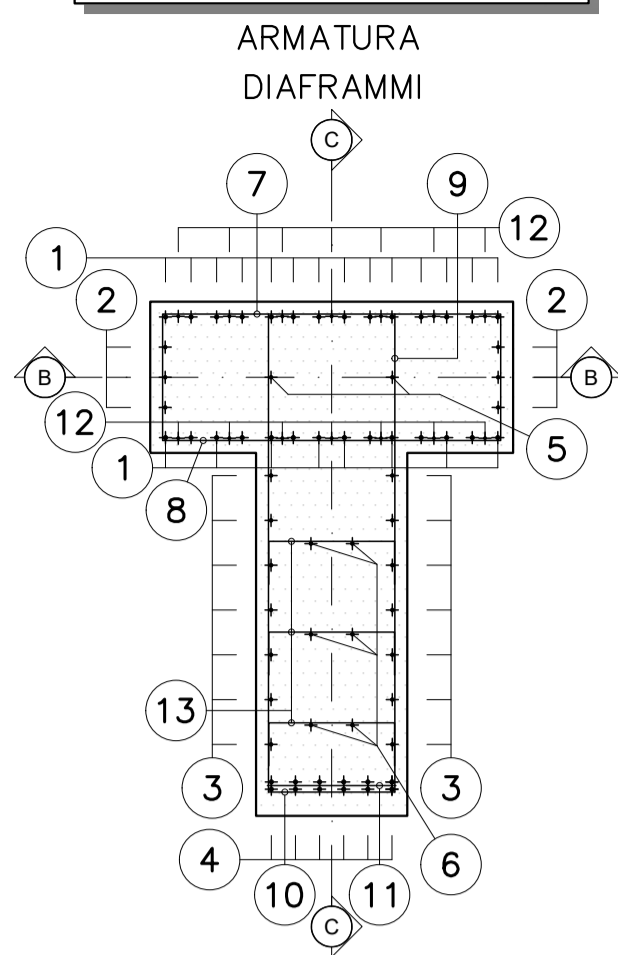
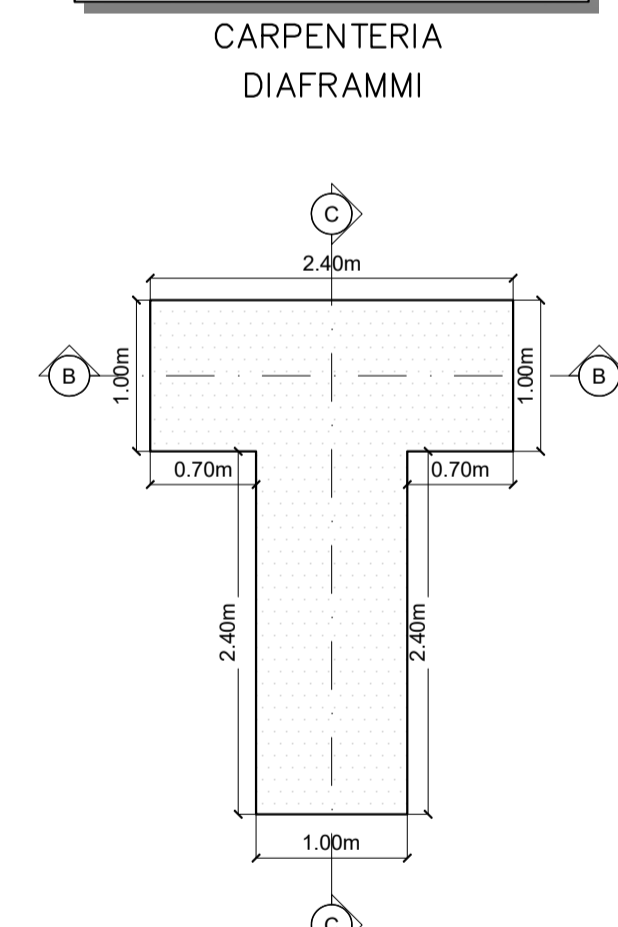


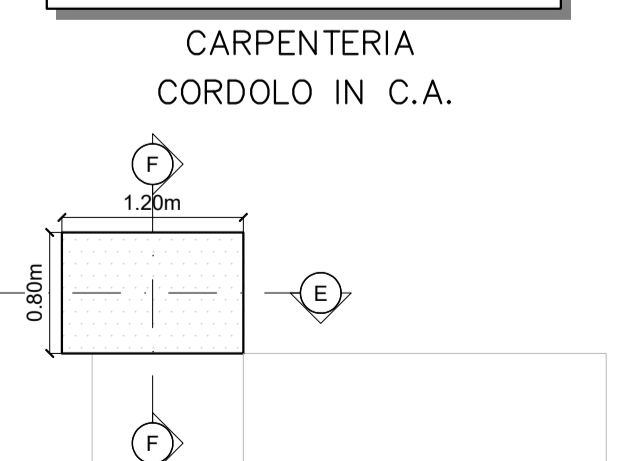
SEZIONE A-A
SCALA 1:50



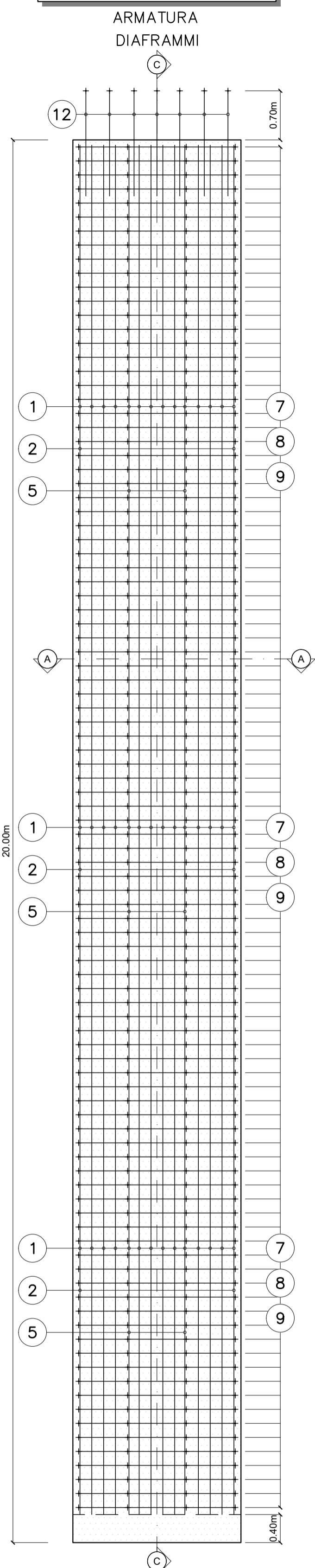
SEZIONE A-A
SCALA 1:50



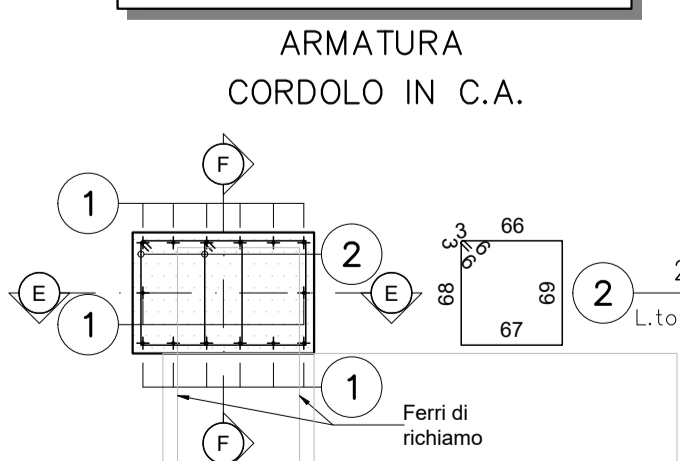
SEZIONE D-D
SCALA 1:50



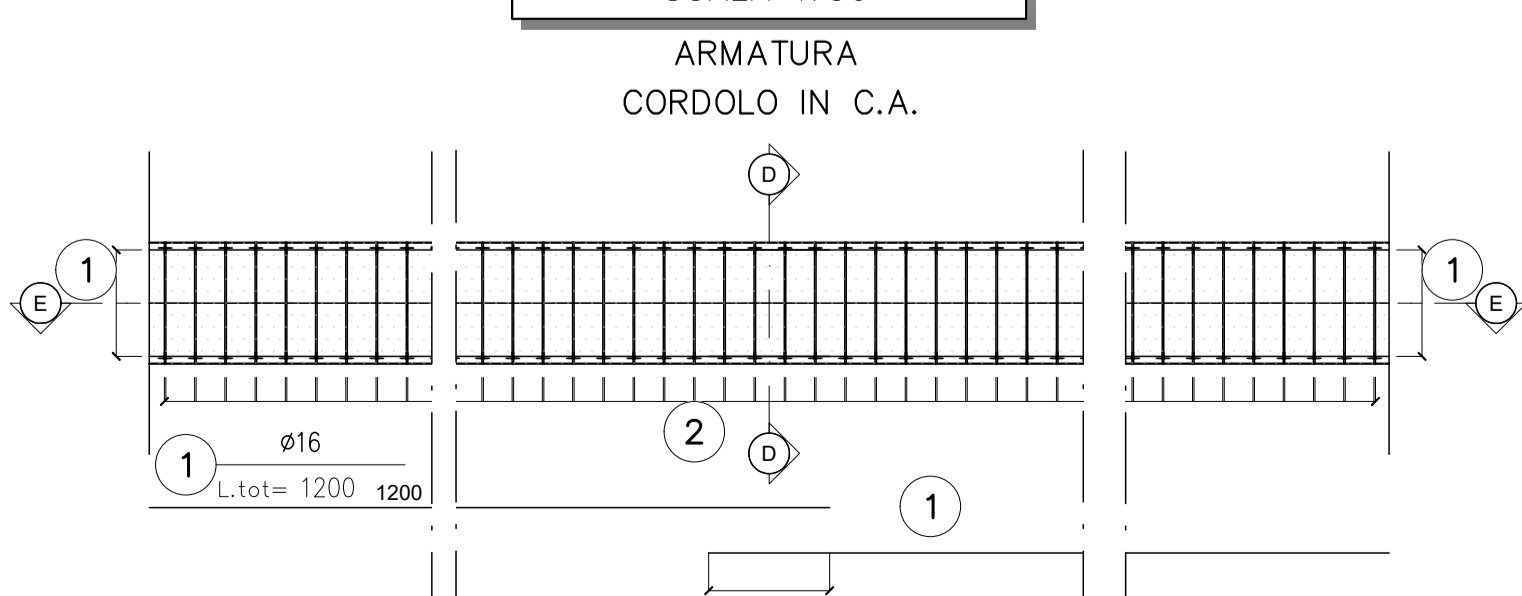
SEZIONE B-B
SCALA 1:50



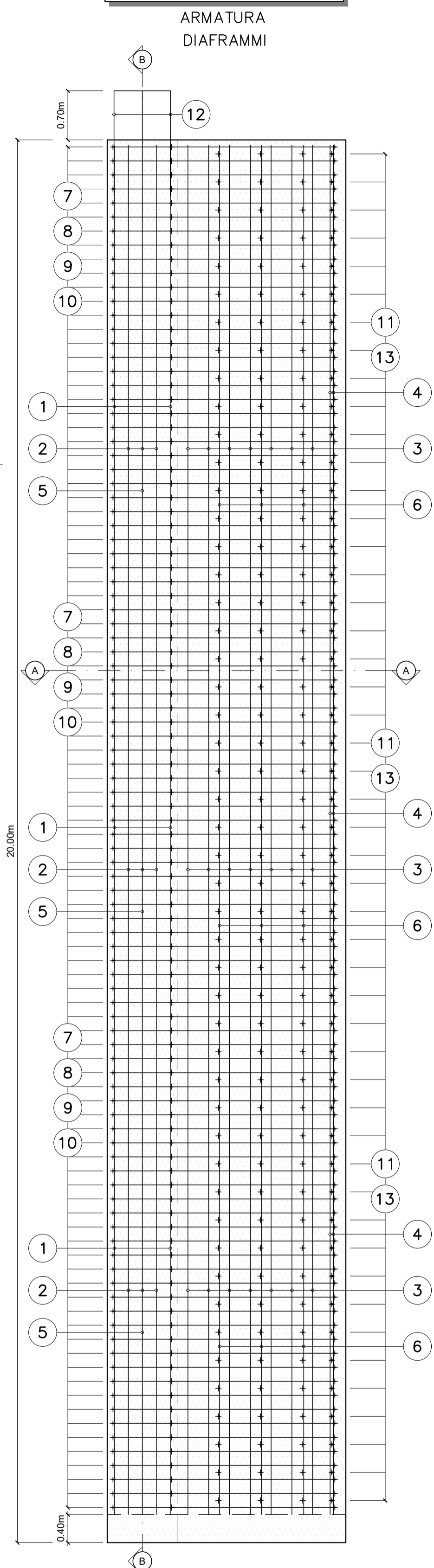
SEZIONE D-D
SCALA 1:50



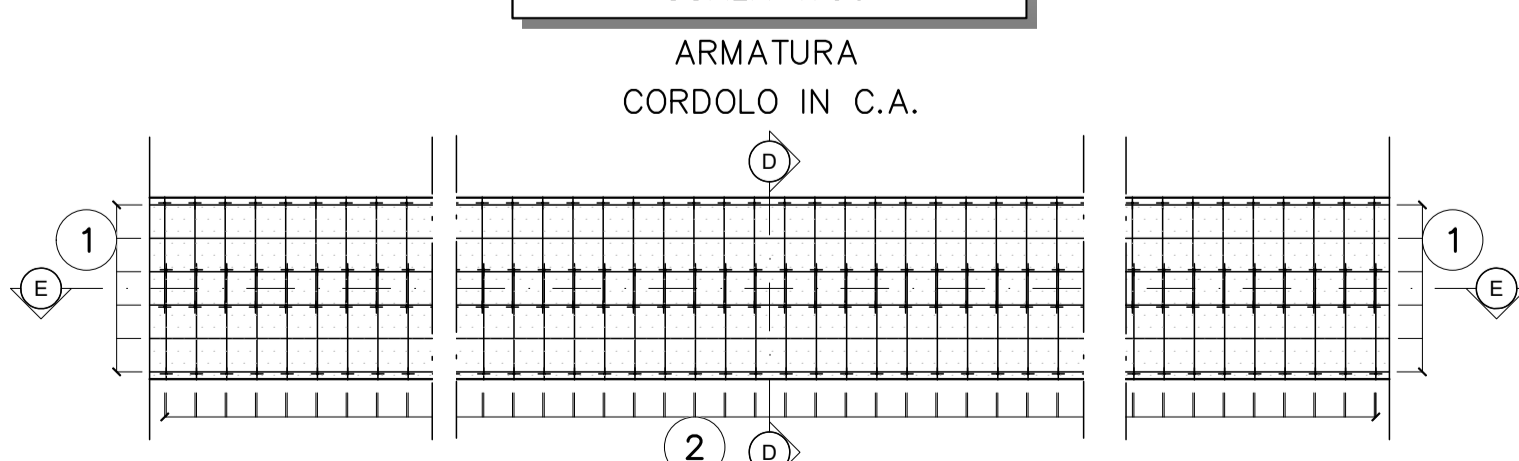
SEZIONE F-F
SCALA 1:50



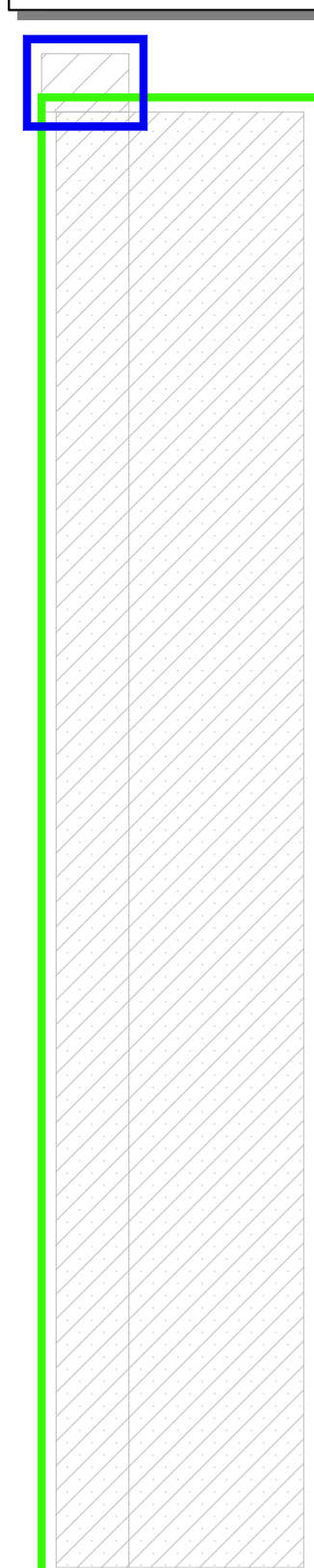
SEZIONE C-C
SCALA 1:50



SEZIONE E-E
SCALA 1:50



KEY-PLAN
SCALA 1:100



CORDOLO IN C.A.
DIAFRAMMA A "T"

NOTE

- La somma delle quote può differire dalle lunghezze totali degli elementi a causa degli arrotondamenti automatici effettuati da DraftSight
- Si prescrivono un minimo di 50Ø di lunghezza di sovrapposizione e lunghezza di ancoraggio sia in caso di buona che di non buona aderenza
- Si prescrive l'esecuzione dei diaframmi realizzando uno scavo 10 cm più abbondante lato contro terra per assorbire eventuali errori di verticalità

INCIDENZA

INCIDENZA ARMATURA DIAFRAMMI =	70 kg/mc.
INCIDENZA ARMATURA CORDOLO =	42 kg/mc

SVILUPPO CORDOLO

Sviluppo cordolo =	144.00m
--------------------	---------

TABELLA MATERIALI

TRINCEA: Diaframmi, cordolo	
- Classe di resistenza	C35/45
- Classe di esposizione	XD3
- Max rapporto acqua/cemento	0,45
- Copriferro netto (Diaframmi)	75mm
- Dim. massima aggregato (Diaframmi)	32mm
BARRE DI ARMATURA: Diaframmi, cordolo	
- Classe di resistenza	B450C

NOTA SULLA PIEGATURA DELLE ARMATURE (secondo Tabella 11.3.lb del D.M. 17/01/2018)

Diametro del mandrino di piegatura delle barre d'armatura per c.a.:

- 4Ø per $\phi < 12$
- 5Ø per $12 \leq \phi \leq 16$
- 8Ø per $16 < \phi \leq 25$
- 10Ø per $25 < \phi \leq 40$

Milano Serravalle
Milano Tangenziali S.p.A.

Tronco **A52 - TANGENZIALE NORD DI MILANO**

Oggetto **Potenziamento interconnessione A52-A4 ramo di svincolo tra A4 dir. Torino e A52 dir. Rho e svincolo Monza S.Alessandro – Opera connessa Olimpiadi 2026**

Fase progettuale **PROGETTO ESECUTIVO**

LA CONCEDENTE: Ministero delle Infrastrutture e dei Trasporti

LA CONCESSIONARIA: MILANO SERRAVALLE MILANO TANGENZIALI S.p.A. IL DIRETTORE TECNICO Dott. Ing. Giuseppe Colombo

Progettista / Progettazioni specialistiche / Validazione: **Milano Serravalle Engineering S.r.l.**

Descrizione Elaborato **STR - PARTE STRUTTURALE E GEOTECNICA**
Muro di sostegno - ampliamento carreggiata Nord MU05
Diaframmi e cordolo - Carpenteria e armatura

REV.	DATA	EMISSIONE	DESCRIZIONE	REDATTO	VERIFICATO	APPROVATO
A	30/10/2022	EMMISSIONE		M. Tomasin	M. Marani	M. Marani
B	03/11/2023	REVISIONE 01		M. Tomasin	M. Marani	M. Marani
C	-	-	-	-	-	-
D	-	-	-	-	-	-
E	-	-	-	-	-	-

Scala 1:50

Codifica Elaborato: **5023 ESTRO87D OXXMU05XB**

Codice	Fase	Ambito	Progressivo	Tipo	Lotto	Zona	Opera	Tratto	Rev.
--------	------	--------	-------------	------	-------	------	-------	--------	------

IL PRESENTE DOCUMENTO NON POTRA' ESSERE COPIATO, RIPRODOTTO O ALTAMENTE PUBBLICATO, IN TUTTO O IN PARTE, SENZA IL CONSENSO SCRITTO DELLA MILANO SERRAVALLE MILANO TANGENZIALI S.P.A. OGNI UTILIZZO NON AUTORIZZATO SARÀ PERSECUITO A NORMA DI LEGGE.