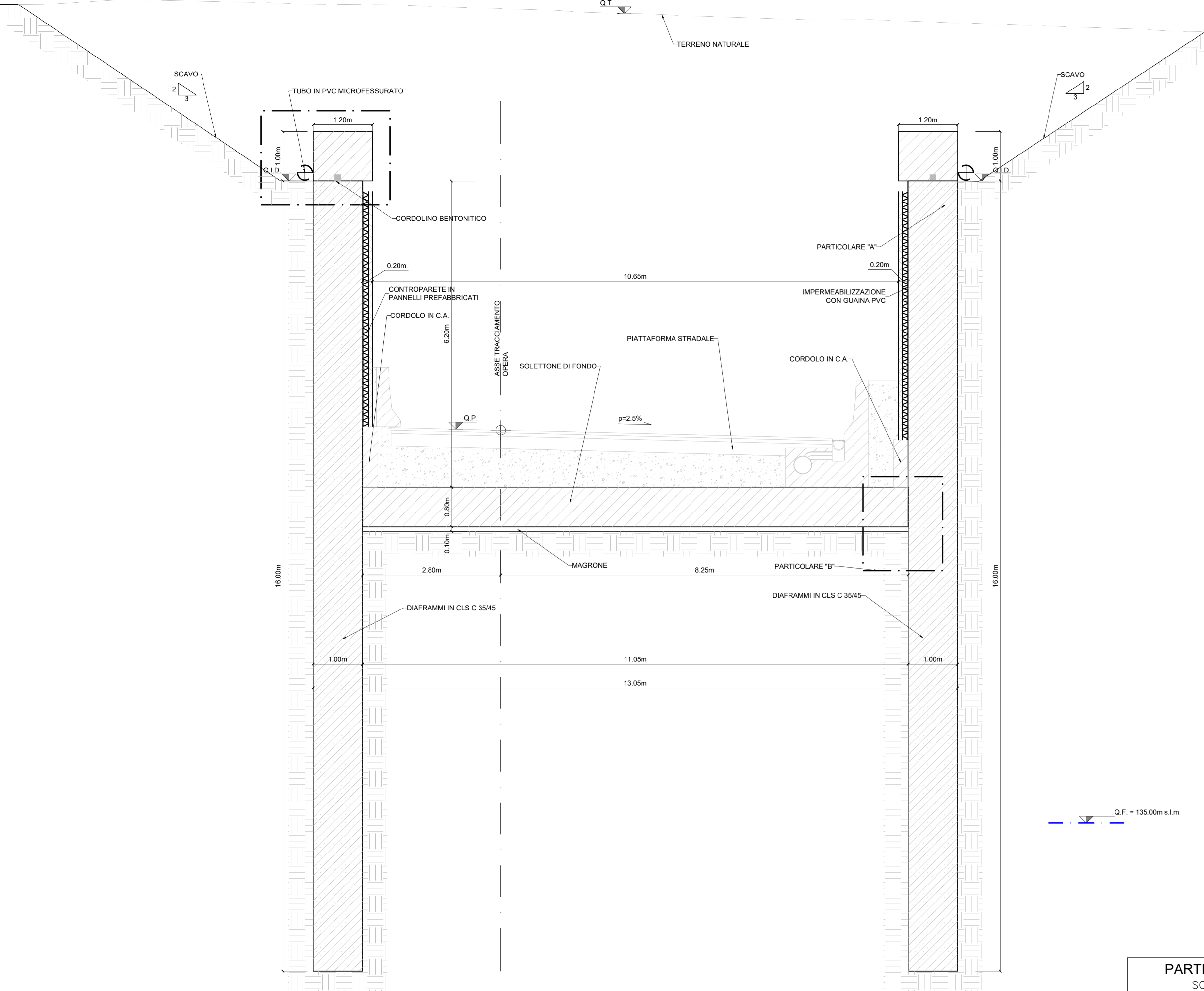


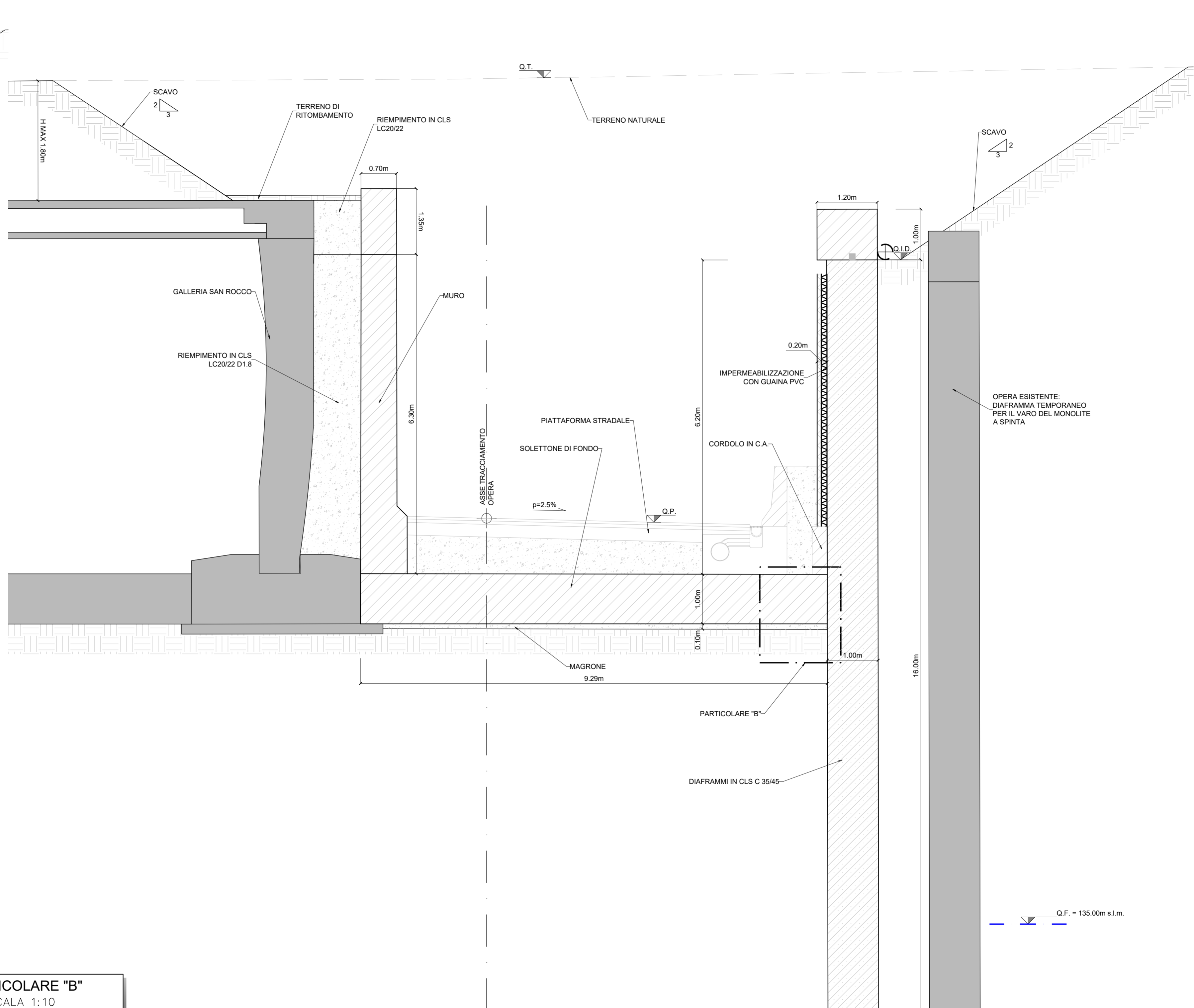
SEZIONE TIPO
SCALA 1:50

P.K. 00+550.00

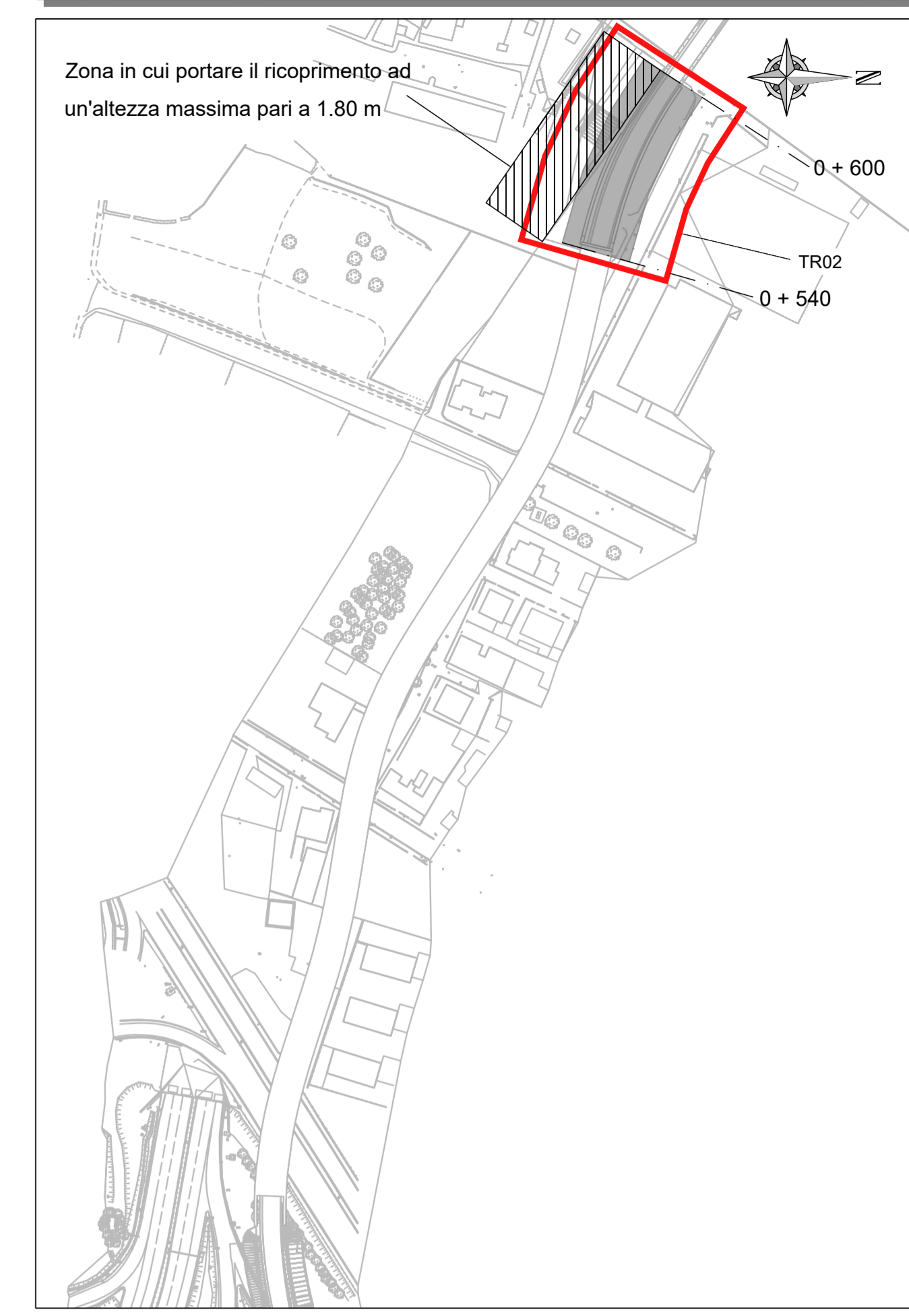


SEZIONE TIPO
SCALA 1:50

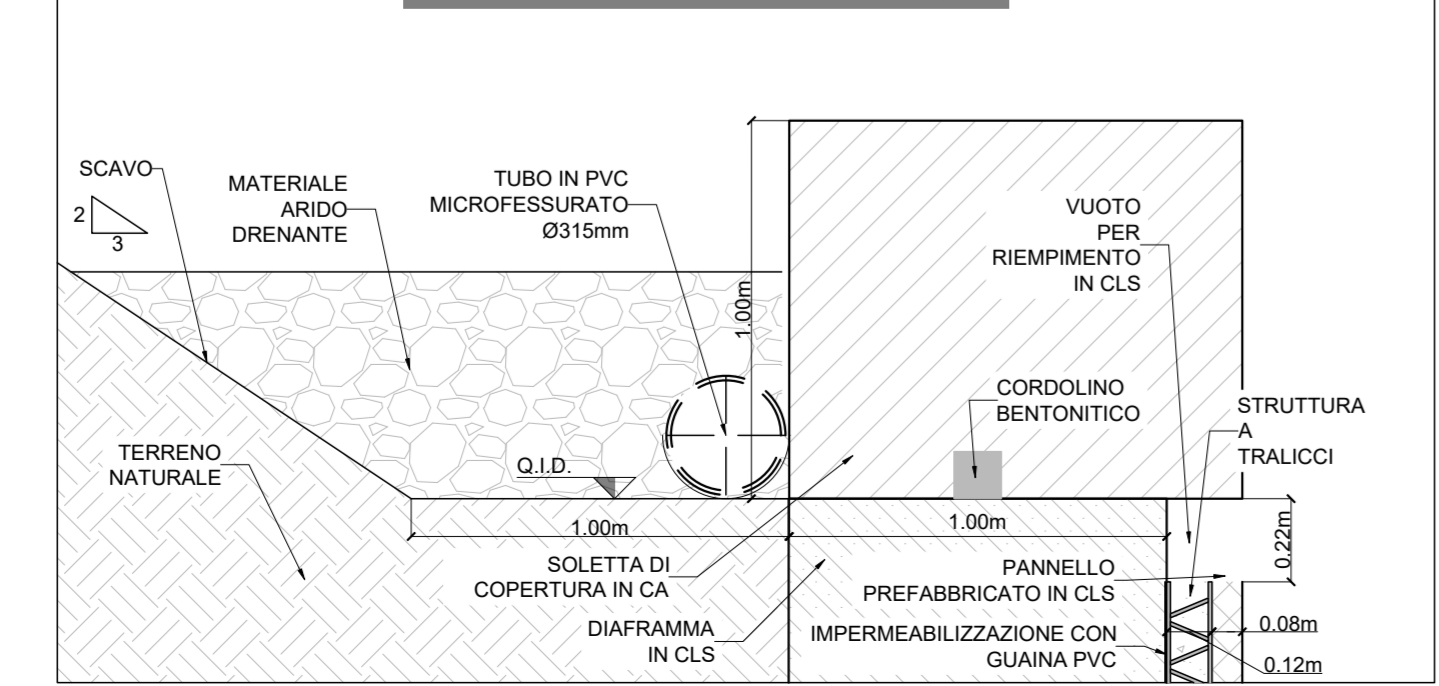
P.K. 00+600.00



KEY-PLAN
SCALA 1:2000



PARTICOLARE "A"
SCALA 1:20



PARTICOLARE "B"
SCALA 1:10

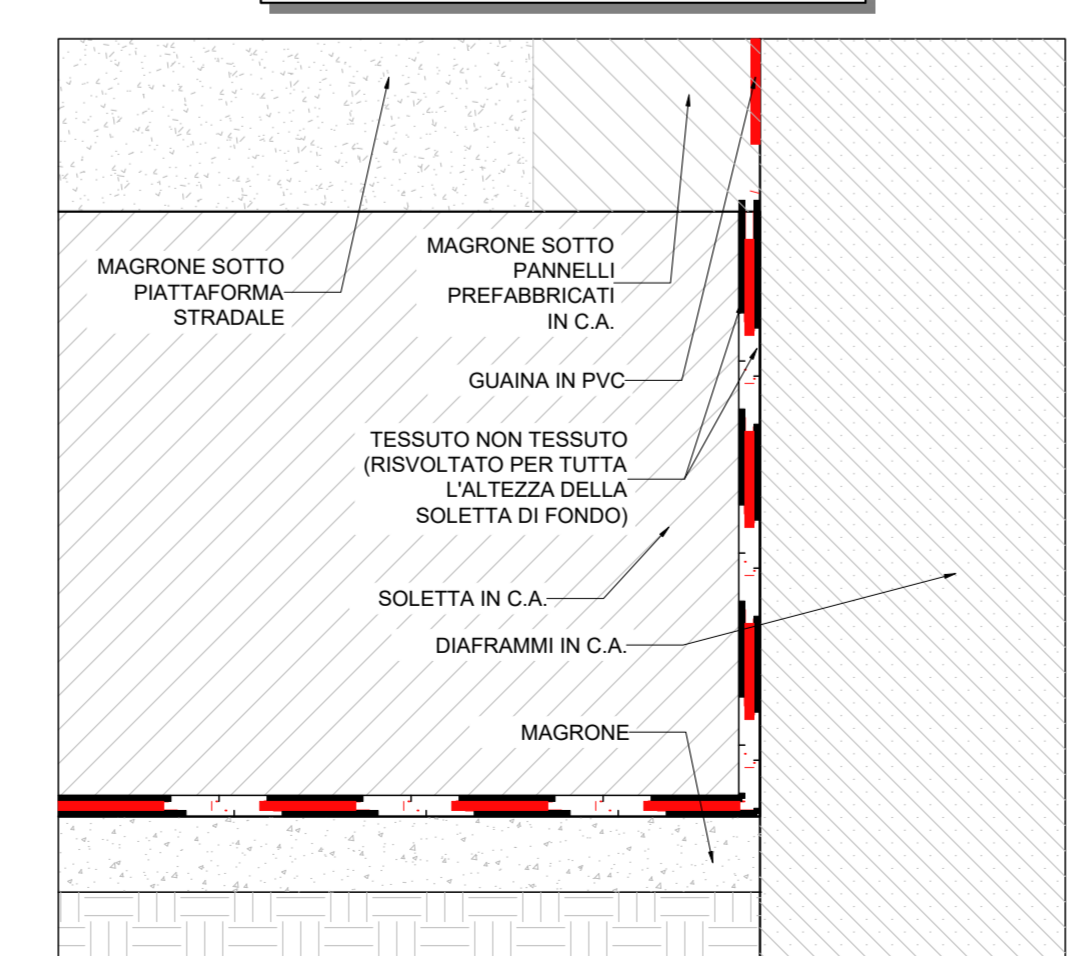


TABELLA MATERIALI

TRINCEA: Soletta inferiore, diaframmi, magrone, cordolo	
- Classe di resistenza	C35/45
- Classe di resistenza (Magrone)	C12/15
- Classe di esposizione	XD3
- Max rapporto acqua/cemento	0,45
- Copriferro netto (Diaframmi)	75mm
- Copriferro netto (Solette)	50mm
- Dim. massima aggregato (Diaframmi)	32mm
- Dim. massima aggregato (Solette)	24mm
BARRE DI ARMATURA: Soletta inferiore, diaframmi	
- Classe di resistenza	B450C
IMPERMEABILIZZAZIONE:	
- Guaina in PVC (impermeabilizzazione in galleria)	200g/mq
- Tessuto non tessuto	200g/mq

LEGENDA

Q.T. =	QUOTA TERRENO ESISTENTE
Q.P. =	QUOTA PROGETTO
Q.I.D. =	QUOTA IMPOSTA DIAFRAMMI
Q.F. =	QUOTA FALDA

NOTA BENE

LA REALIZZAZIONE DEI DIAFRAMMI POTREBBE RISULTARE DIFFICOLTOSA DATA LA PRESENZA DI MANUFATTI ESISTENTI E, IN FASE ESECUTIVA, DOVRA' ESSERE PREVISTA L'ATTREZZATURA NECESSARIA ALL'EVENTUALE DEMOLIZIONE DELLE STESSE

NOTE

- Si prescrivono un minimo di 50φ di lunghezza di sovrapposizione e lunghezza di ancoraggio sia in caso di buona che di non buona aderenza.

NOTA SULLA PIEGATURA DELLE ARMATURE
(secondo Tabella 11.3.lb del D.M. 17/01/2018)

Diametro del mandrino di piegatura delle barre d'armatura per c.a.:	
- 4φ per	φ < 12
- 5φ per	12 ≤ φ ≤ 16
- 8φ per	16 < φ ≤ 25
- 10φ per	25 < φ ≤ 40

Milano Serravalle
Milano Tangenziali S.p.A.



Tronco **A52 - TANGENZIALE NORD DI MILANO**

Oggetto **Potenziamento interconnessione A52-A4 ramo di svincolo tra A4 dir. Torino e A52 dir. Rho e svincolo Monza S.Alessandro - Opera connessa Olimpiadi 2026**

Fase progettuale **PROGETTO ESECUTIVO**

LA CONCEDENTE **MIT**
Ministero delle Infrastrutture e dei Trasporti
DIPARTIMENTO PER LA QUALITA' DELLE OPERE PUBBLICHE
DIRETTORE GENERALE DELLO SCOPPIO E DEI SERVIZI
DIRETTORE TECNICO
Dott. Ing. Giuseppe Colombo

Progettista / Progettazioni specialistiche / Validazione
Milano Serravalle Engineering S.r.l.

Descrizione Elaborato **STR - PARTE STRUTTURALE E GEOTECNICA**
Trincea tratto B galleria **TR02**
Sezione tipo e dettagli costruttivi

REV.	DATA	DESCRIZIONE	REDATTO	VERIFICATO	APPROVATO
A	30/10/2022	EMISSIONE	M. Tansani	M. Marini	M. Marini
B	16/05/2023	AGGIORNAMENTO CON INTERAZIONE GALLERIA ESISTENTE	M. Tansani	M. Marini	M. Marini
C	05/11/2023	REVISIONE 02	M. Tansani	M. Marini	M. Marini
D	-	-	-	-	-
E	-	-	-	-	-

Scala	1:50																			
5	0	2	3	E	S	T	R	0	8	9	P	0	X	X	T	R	0	2	X	C
Code	File	Anno	Progression	Tip	Lot	Zona	Opera	Tratto	Rev.											

IL PRESENTE DOCUMENTO NON POTRA' ESSERE COPIATO, RIPRODOTTO O ALTRIMENTI PUBBLICATO IN TUTTO O IN PARTE, SENZA IL CONSENSO SCRITTO DELLA MILANO SERRAVALLE MILANO TANGENZIALI S.P.A., SONO VIETATE LE RIPRODUZIONI SENZA PERMESSA O AUTORIZZAZIONE DI LEGGE. THIS DOCUMENT MAY NOT BE COPIED, REPRODUCED OR PUBLISHED, EITHER IN PART OR IN ITS ENTIRETY, WITHOUT THE WRITTEN PERMISSION OF MILANO SERRAVALLE MILANO TANGENZIALI S.P.A. UNAUTHORIZED USE WILL BE PROSECUTED BY LAW.