

PARATIA DI MICROPALI
SCALA 1:50
PLANIMETRIA

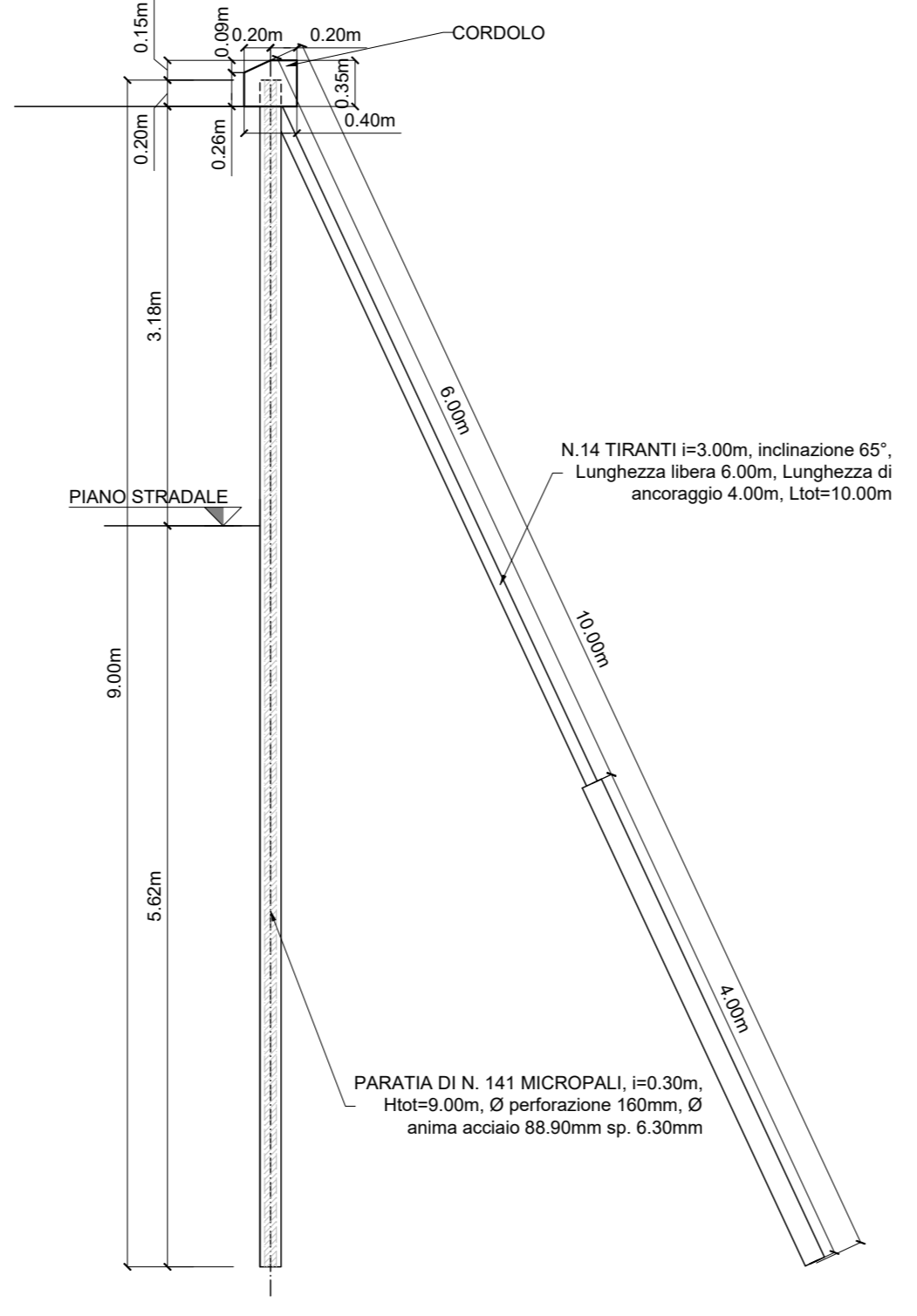
COORDINATE ASSE PARATIA

P1	P2	P3
X 1519982.9244	X 1519965.1300	X 1519947.3367
Y 50452033.7144	Y 5045214.8672	Y 5045226.0194
Z 147.39	Z 147.56	Z 147.73

PARATIA DI N. 141 MICROPALI, h=30m, H80x9.00m, Ø perforazione 160mm, Ø arma acciaio Ø8.50mm sp. 6.30mm

N. 14 TIRANTI h=3.00m, inclinazione 65°, Lunghezza libera 6.00m, Lunghezza di ancoraggio 4.00m, Lasi=10.00m

PARATIA DI MICROPALI
SCALA 1:50
SEZIONE TRASVERSALE



NOTA SULLA PIEGATURA DELLE ARMATURE
(secondo Tabella 11.3.lb del D.M. 17/01/2018)

Diametro del mandrino di piegatura delle barre d'armatura per c.a.:

- 4Ø per $\Phi < 12$
- 5Ø per $12 \leq \Phi \leq 16$
- 8Ø per $16 < \Phi \leq 25$
- 10Ø per $25 < \Phi \leq 40$

NOTE

- 1 - Si specifica che il tracciamento di tutti gli elementi potrà essere eseguito mediante l'utilizzo del modello BIM.
- 2 - Le quote altimetriche dei diaframmi sono riferite alle quote di imposta degli stessi.
- 3 - Le quote altimetriche delle solette di copertura sono riferite ai punti inferiori delle stesse (punti di contatto tra diaframmi e solette)
- 4 - Le quote altimetriche delle solette di fondo sono riferite ai punti inferiori delle stesse (punti di contatto tra solette e magrone)
- 5 - Si prescrivono un minimo di 50Ø di lunghezza di sovrapposizione e lunghezza di ancoraggio sia in caso di buona che di non buona aderenza.

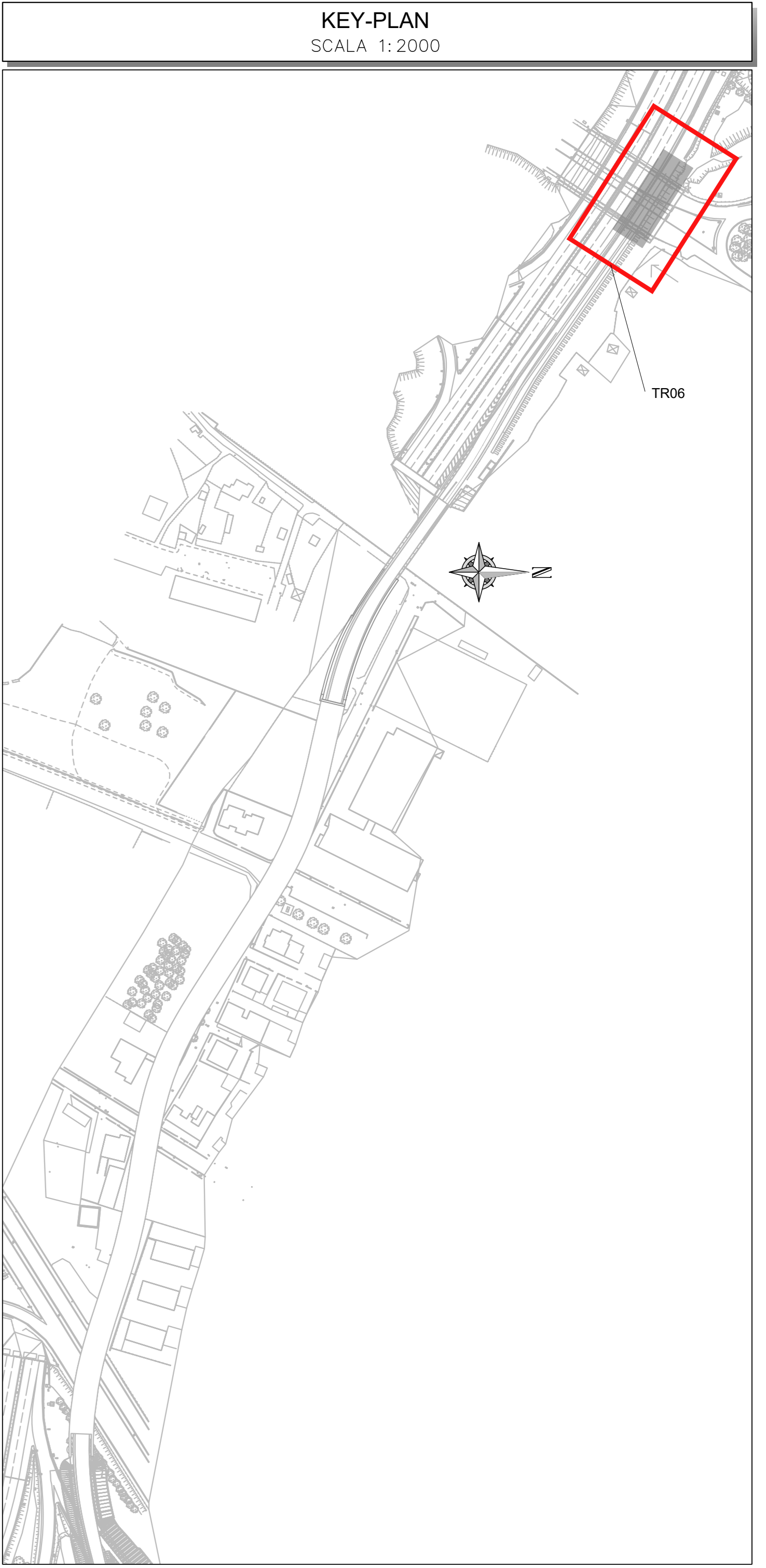


TABELLA MATERIALI

PARATIA DI MICROPALI:	
- Classe di resistenza cls	C25/30
- Classe di resistenza acciaio	S355
- Classe di resistenza acciai tiranti	S355
CORDOLO PARATIA:	
- Classe di resistenza cls	C35/45
- Classe di esposizione	XD3
- Max rapporto acqua/cemento	0,45
- Dim. massima aggregato	24mm
- Copriferro netto	55mm
BARRE DI ARMATURA:	
- Classe di resistenza	B450C

Milano Serravalle
Milano Tangenziali S.p.A.

Tronco **A52 - TANGENZIALE NORD DI MILANO**

Oggetto
Potenziamento interconnessione A52-A4 ramo di svincolo tra A4 dir. Torino e A52 dir. Rho e svincolo Monza S.Alessandro - Opera connessa Olimpiadi 2026

Fase progettuale **PROGETTO ESECUTIVO**

LA CONCEDENTE

LA CONCESSIONARIA

MILANO SERRAVALLE MILANO TANGENZIALI S.p.A. IL DIRETTORE TECNICO Dott. Ing. Giuseppe Colombo

Progettista / Progettazioni specialistiche / Validazione

Milano Serravalle Engineering S.r.l.

Descrizione Elaborato
STR - PARTE STRUTTURALE E GEOTECNICA
Trincea asse principale
TR06
Pianta cordoli, tiranti e particolari costruttivi

REV.	DATA	DESCRIZIONE	REDATTO	VERIFICATO	APPROVATO
A	30/03/22	DISSEGNO	M. Tosari	M. Meani	M. Meani
B	02/11/22	REVISIONE 01	M. Tosari	M. Meani	M. Meani
C	-	-	-	-	-
D	-	-	-	-	-
E	-	-	-	-	-

Scala **1:50**

Codifica Elaborato

5	0	2	3	E	S	T	R	1	0	5	D	O	X	X	T	R	0	6	X	B

IL PRESENTE DOCUMENTO NON PUO' ESSERE COPIATO, RIPRODOTTO O ALCUNAMENTE PUBLISHED IN TUTTI I PAESI. SEDE E CARICHI DEL CONCESSIONARIO: MILANO SERRAVALLE MILANO TANGENZIALI S.P.A. (SOCIETA' A RESPONSABILITA' LIMITATA) VIA FELTRINA 100 - 20139 MILANO (MI) - ITALIA. IL PRESENTE DOCUMENTO NON PUO' ESSERE COPIATO, RIPRODOTTO O ALCUNAMENTE PUBLISHED IN TUTTI I PAESI. SEDE E CARICHI DEL CONCESSIONARIO: MILANO SERRAVALLE MILANO TANGENZIALI S.P.A. (SOCIETA' A RESPONSABILITA' LIMITATA) VIA FELTRINA 100 - 20139 MILANO (MI) - ITALIA.