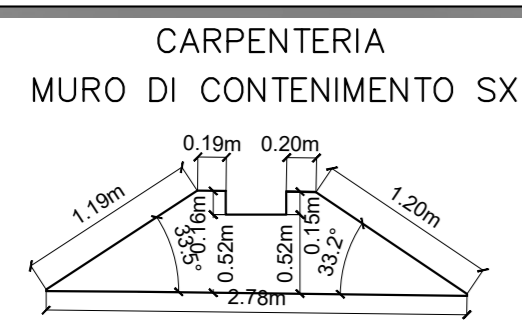
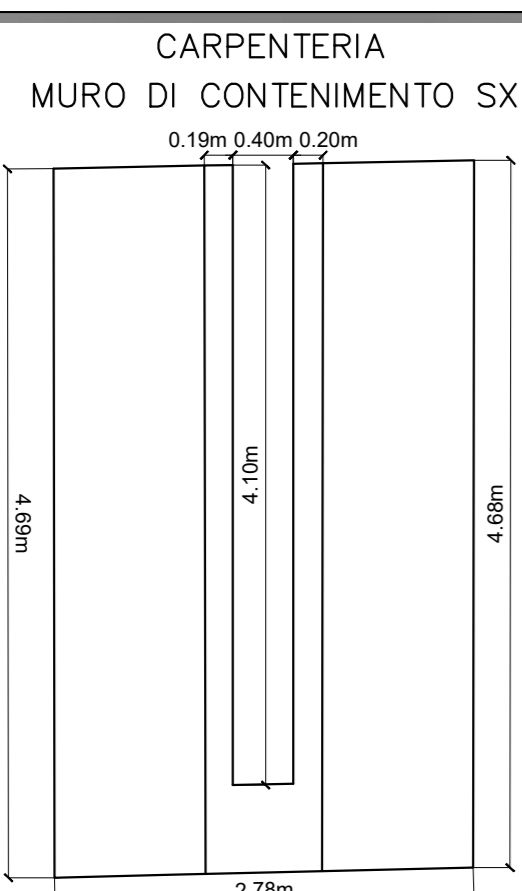


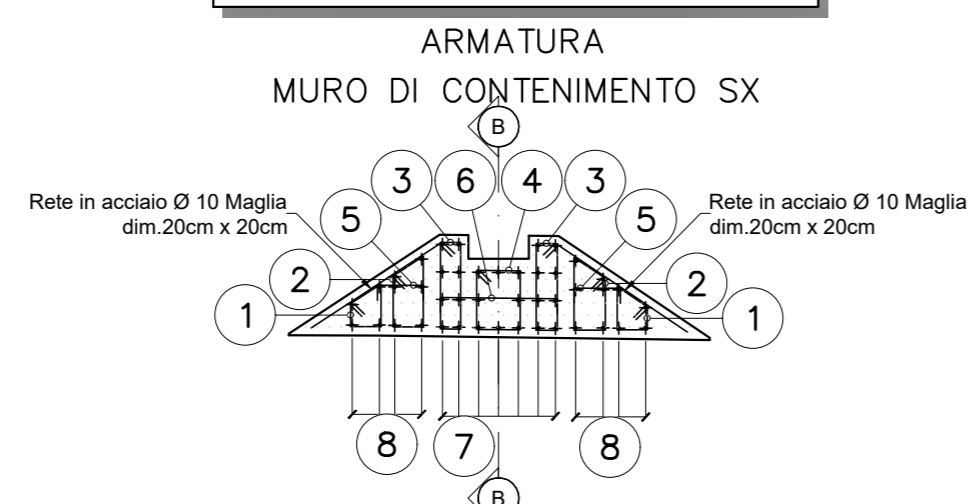
SEZIONE A-A
SCALA 1:50



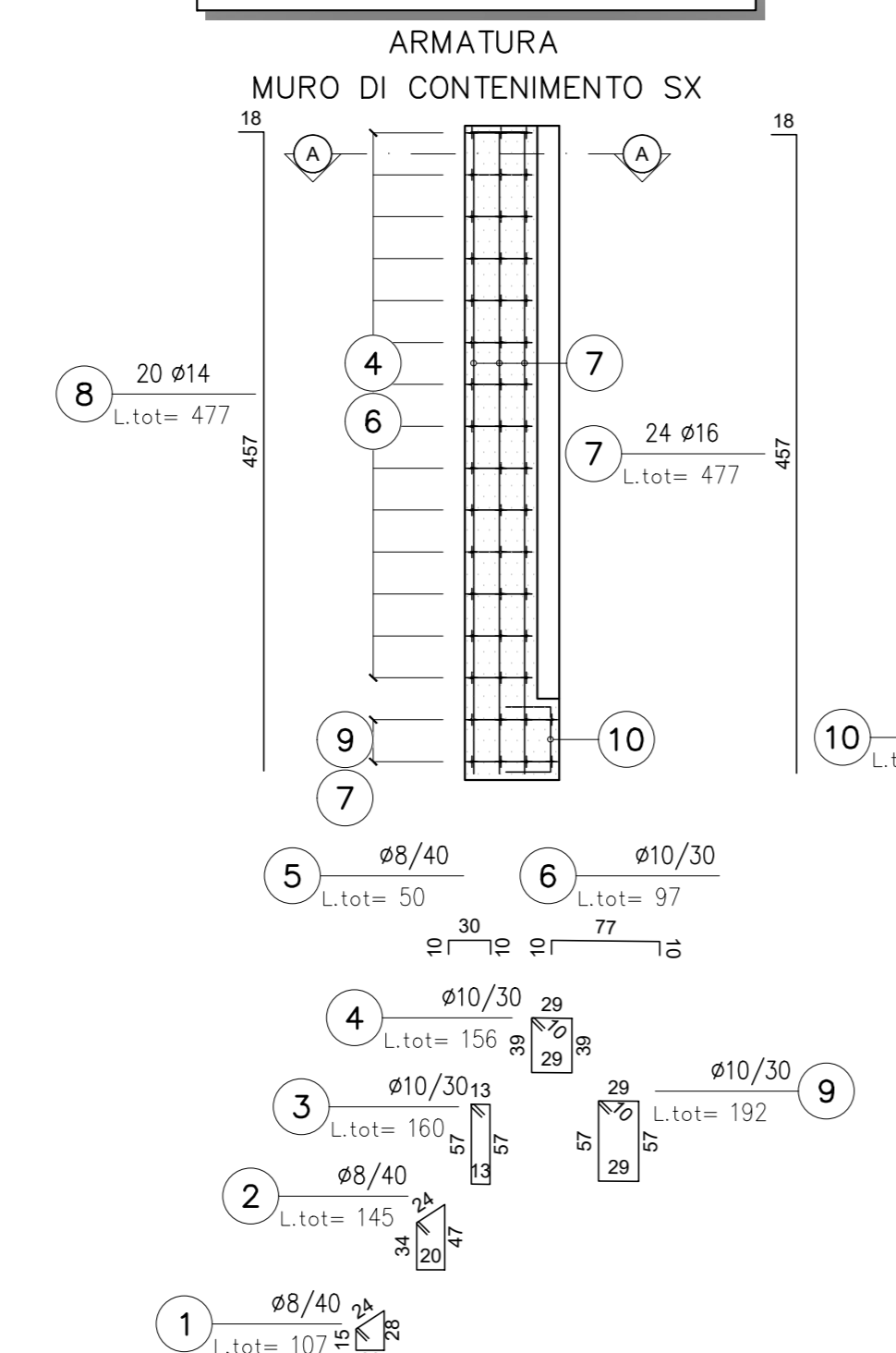
SEZIONE B-B
SCALA 1:50



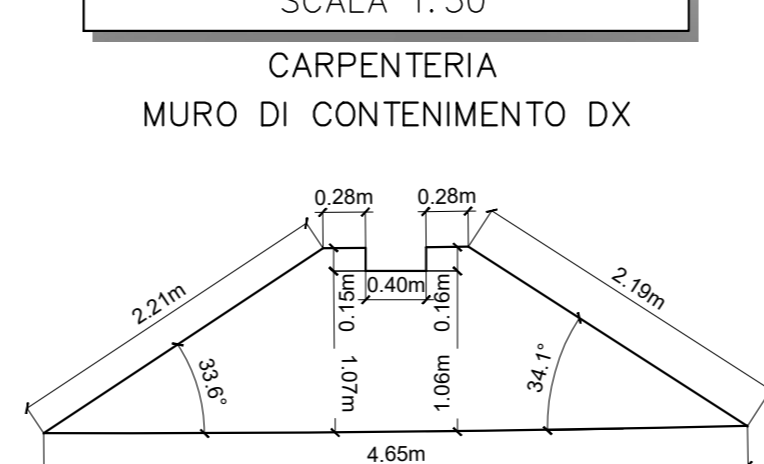
SEZIONE A-A
SCALA 1:50



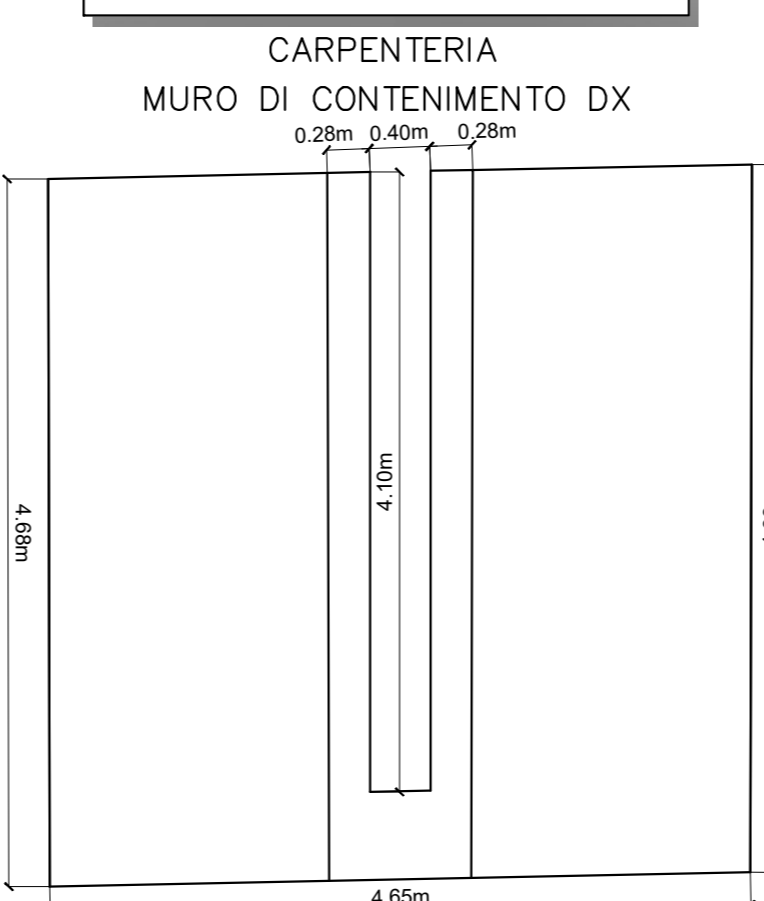
SEZIONE B-B
SCALA 1:50



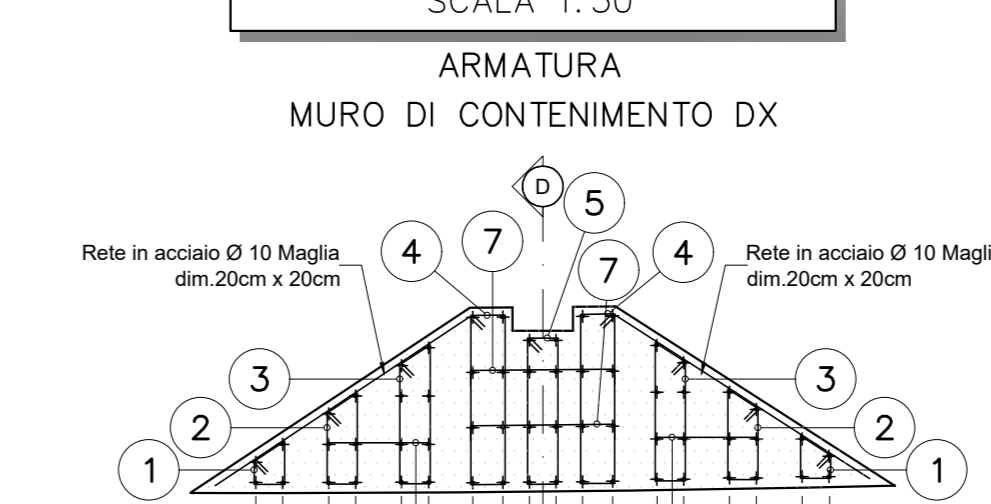
SEZIONE C-C
SCALA 1:50



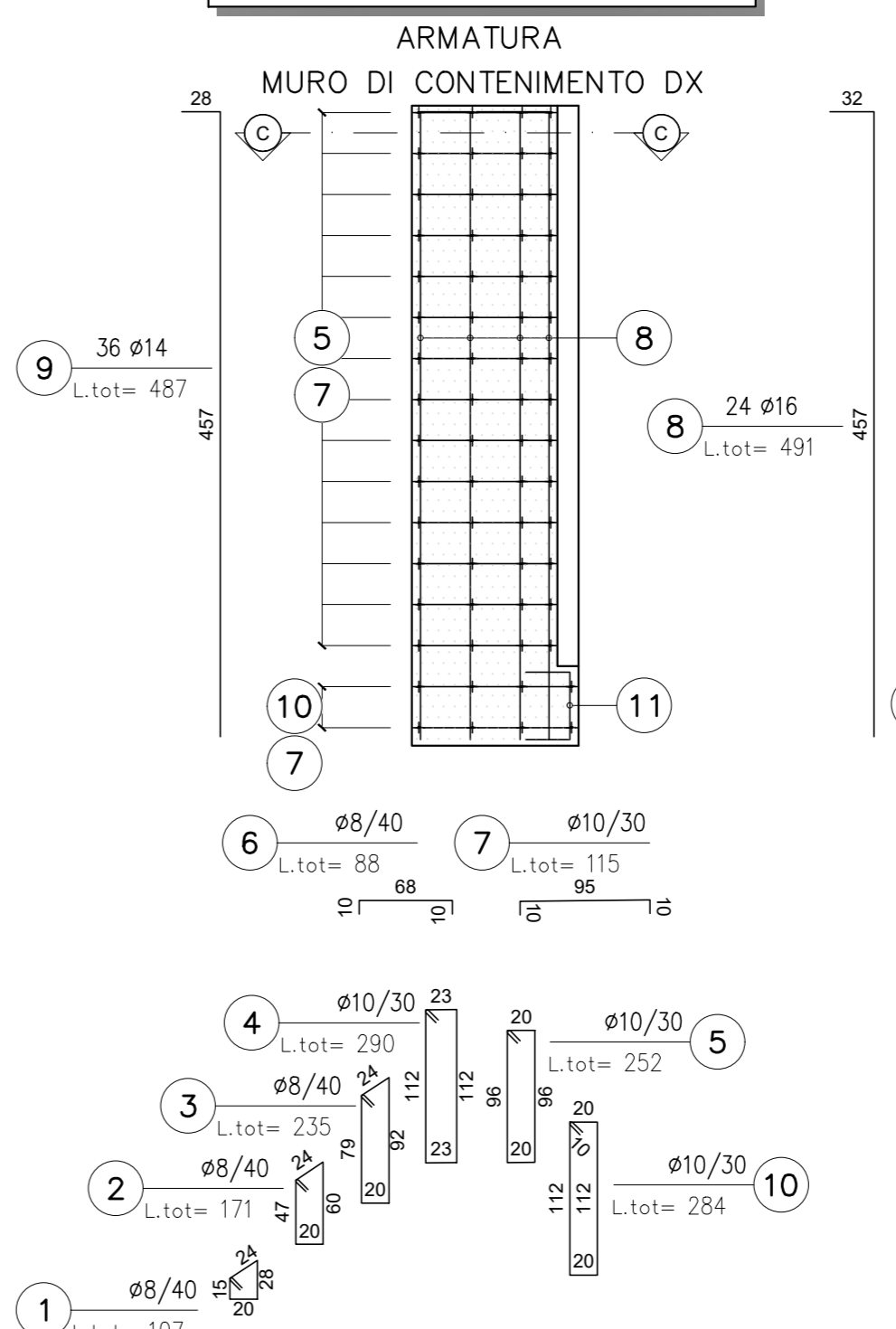
SEZIONE D-D
SCALA 1:50



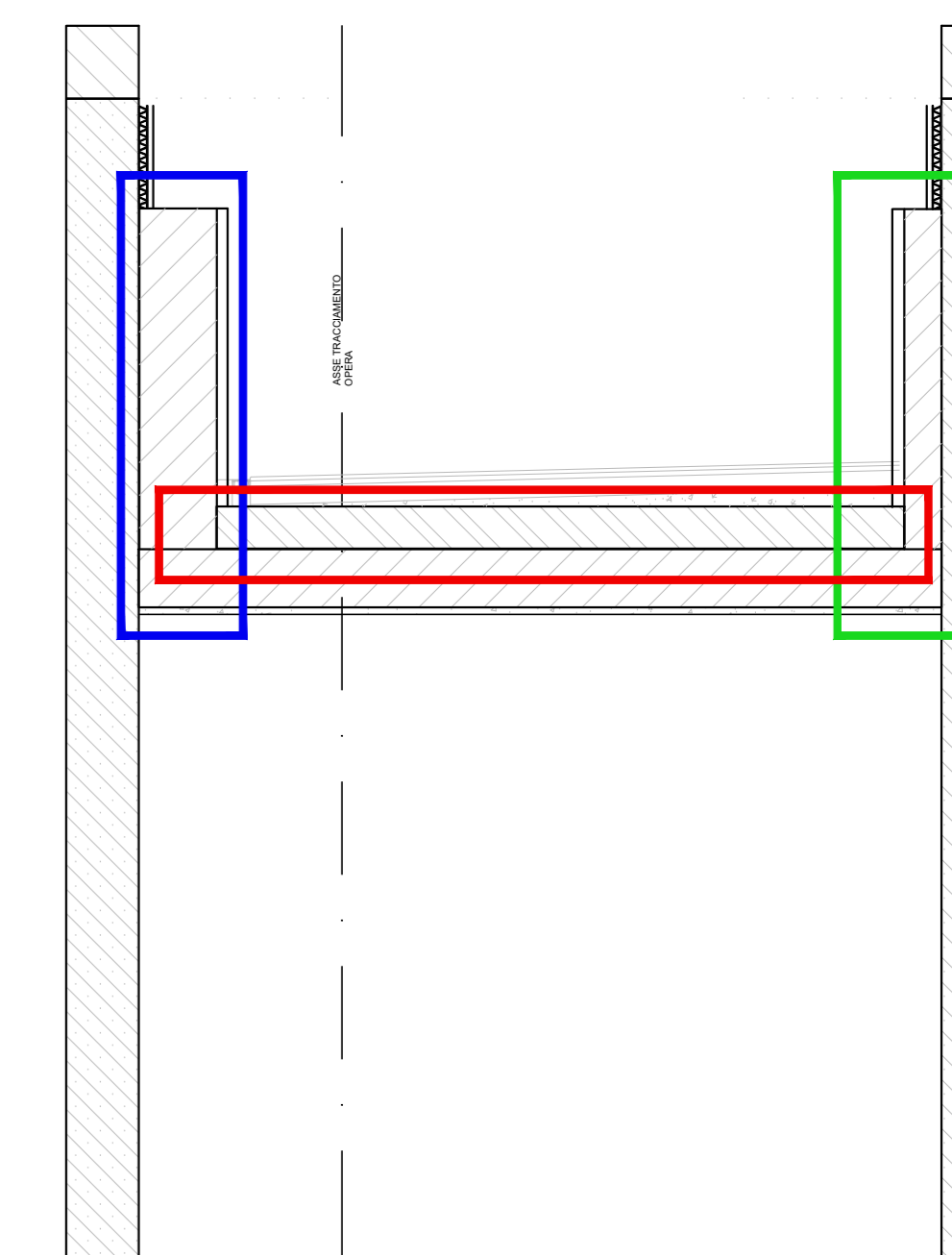
SEZIONE C-C
SCALA 1:50



SEZIONE D-D
SCALA 1:50



KEY-PLAN
SCALA 1:100



- MURO DI CONTENIMENTO DX BARRIERA ANTIESONDAZIONE
- MURO DI CONTENIMENTO SX BARRIERA ANTIESONDAZIONE
- SOLETTA PER APPOGGIO MONTANTI E PIEDI BARRIERA ANTIESONDAZIONE

NOTA SULLA PIEGATURA DELLE ARMATURE
(secondo Tabella 11.3.lb del D.M. 17/01/2018)

Diametro del mandrino di piegatura delle barre d'armatura per c.a.:

- 4φ per φ ≤ 12
- 5φ per 12 < φ ≤ 16
- 8φ per 16 < φ ≤ 25
- 10φ per 25 < φ ≤ 40

NOTE

- La somma delle quote può differire dalle lunghezze totali degli elementi a causa degli arrotondamenti automatici effettuati da DraftSight
- Si prescrivono un minimo di 50φ di lunghezza di sovrapposizione e lunghezza di ancoraggio sia in caso di buona che di non buona aderenza.

INCIDENZA

INCIDENZA ARMATURA MURI DI CONTENIMENTO SX = 70 kg/mc
INCIDENZA ARMATURA MURI DI CONTENIMENTO DX = 36 kg/mc
INCIDENZA ARMATURA SOLETTA = 40 kg/mc

TABELLA MATERIALI

TRINCEA: Soletta inferiore, diaframmi, magrone, cordolo

- Classe di resistenza C35/45
- Classe di resistenza (Magrone) C12/15
- Classe di esposizione XD3
- Max rapporto acqua/cemento 0.45
- Copriferro netto (Diaframmi) 75mm
- Copriferro netto (Solette) 50mm
- Copriferro netto (strutture barriera antiesondazione) 50mm
- Dim. massima aggregato (Diaframmi) 32mm
- Dim. massima aggregato (Solette) 24mm

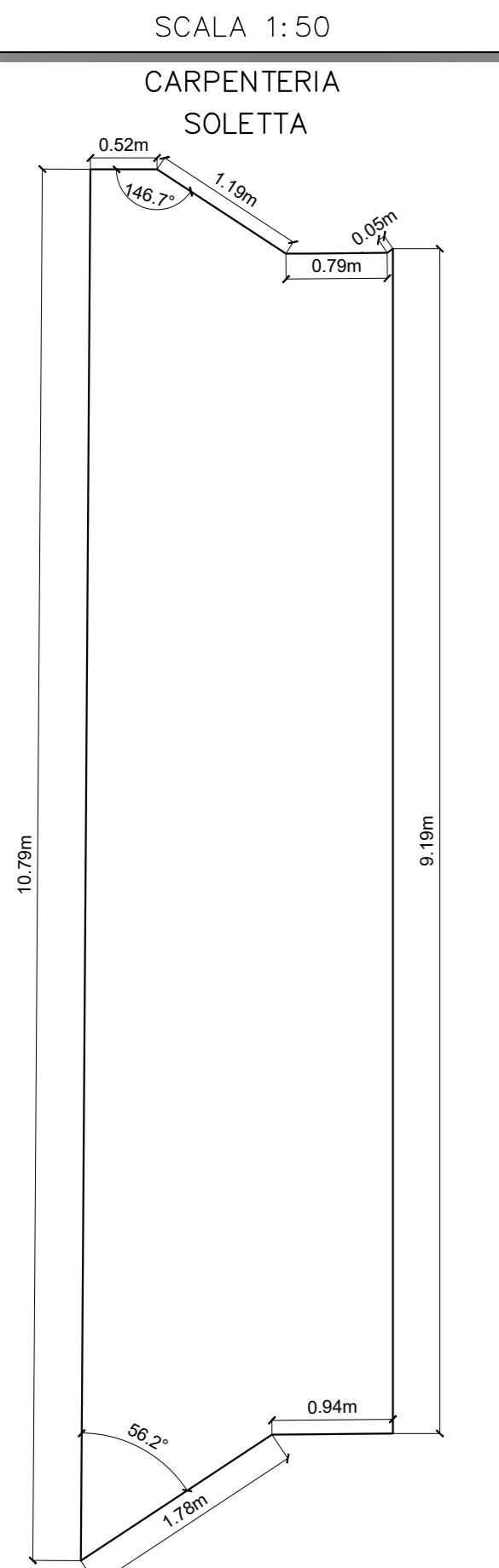
BARRE DI ARMATURA: Soletta inferiore, diaframmi

- Classe di resistenza B450C

IMPERMEABILIZZAZIONE:

- Guaina in PVC (impermeabilizzazione in galleria) 200g/mq
- Tessuto non tessuto

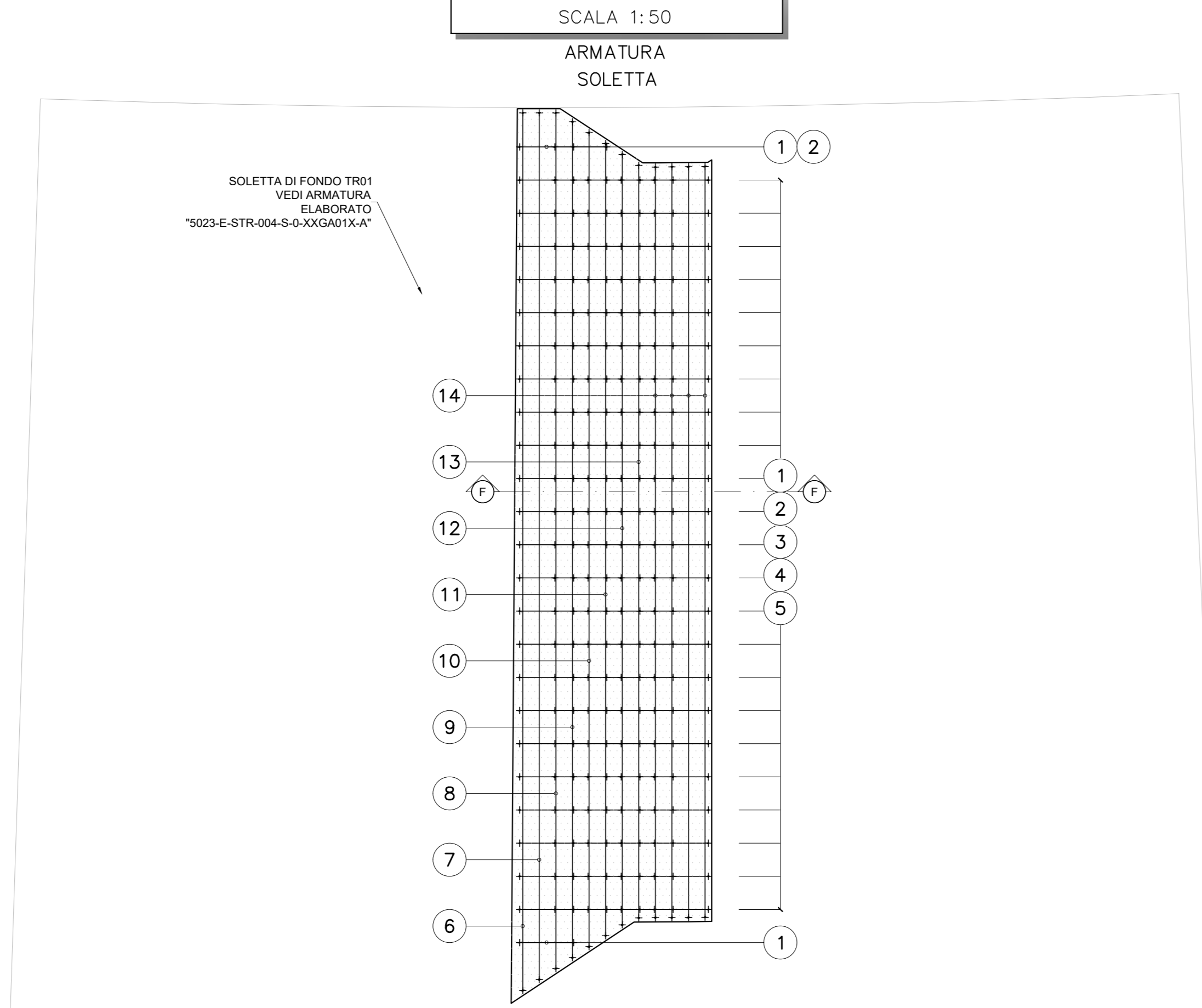
SEZIONE E-E
SCALA 1:50



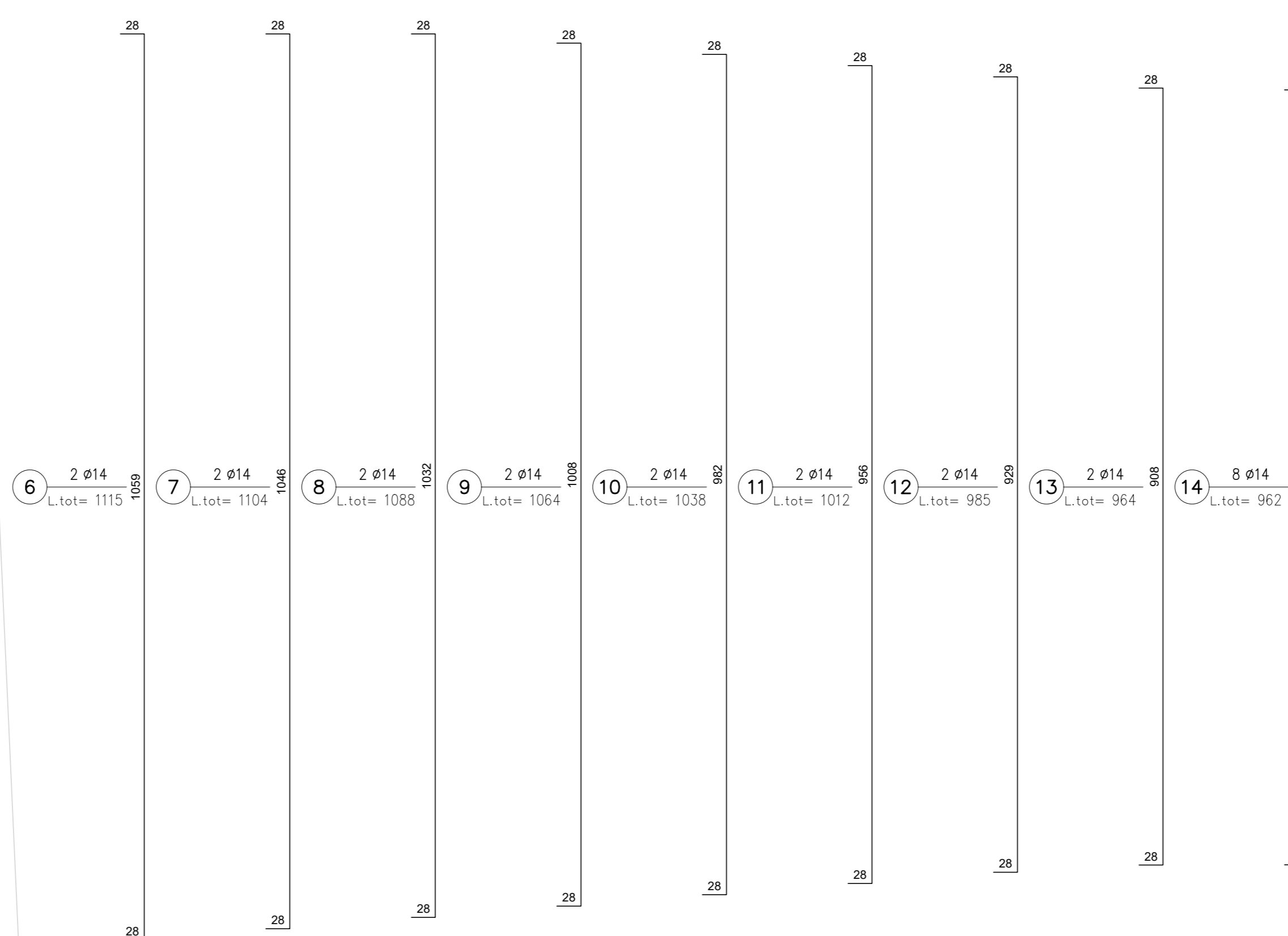
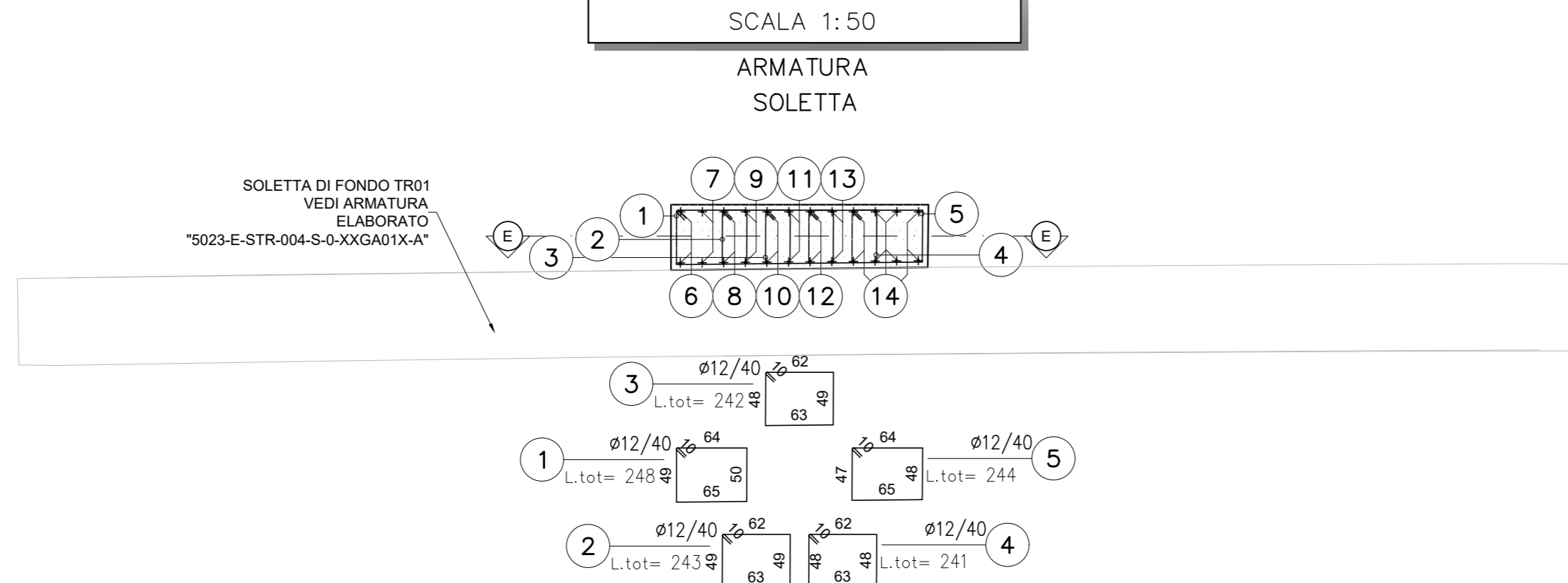
SEZIONE F-F
SCALA 1:50



SEZIONE E-E
SCALA 1:50



SEZIONE F-F
SCALA 1:50



Milano Serravalle
Milano Tangenziali S.p.A.

Tronco **A52 - TANGENZIALE NORD DI MILANO**

Oggetto
Potenziamento interconnessione A52-A4 ramo di svincolo tra A4 dir. Torino e A52 dir. Rho e svincolo Monza S.Alessandro - Opera connessa Olimpiadi 2026

Fase progettuale **PROGETTO ESECUTIVO**

LA CONCEDENTE **MIT** (Ministero delle Infrastrutture e dei Trasporti)

LA CONCESSIONARIA **Milano Serravalle - Milano Tangenziali S.p.A.** (Direttore Tecnico: Dott. Ing. Giuseppe Colombo)

Progettista / Progettazioni specialistiche / Validazione
Milano Serravalle Engineering S.r.l.

Descrizione Elaborato
STR - PARTE STRUTTURALE E GEOTECNICA
Galleria artificiale
GA01
Struttura barriera antiesondazione
Carpenteria e armatura

REV.	DATA	DESCRIZIONE	REDATTO	VERIFICATO	APPROVATO
A	30/03/22	EMISSIONE	M. Toscani	M. Marini	M. Marini
B	03/10/22	REVISIONE 01	M. Toscani	M. Marini	M. Marini
C	-	-	-	-	-
D	-	-	-	-	-
E	-	-	-	-	-

Scala **1:50**

Codifica Elaborato
5023 ESTR111P OXXGA01XB

IL PRESENTE DOCUMENTO NON PUO' ESSERE COPIATO, RIPRODOTTO O TRANSMESSE IN QUALSIASI MODO. SE NE E' CONCESSO L'USO SOLO PER LE ATTIVITA' DI PROGETTAZIONE E PER LE ATTIVITA' DI PRODUZIONE. IL DOCUMENTO NON PUO' ESSERE COPIATO, RIPRODOTTO O TRANSMESSE IN QUALSIASI MODO. SE NE E' CONCESSO L'USO SOLO PER LE ATTIVITA' DI PROGETTAZIONE E PER LE ATTIVITA' DI PRODUZIONE.