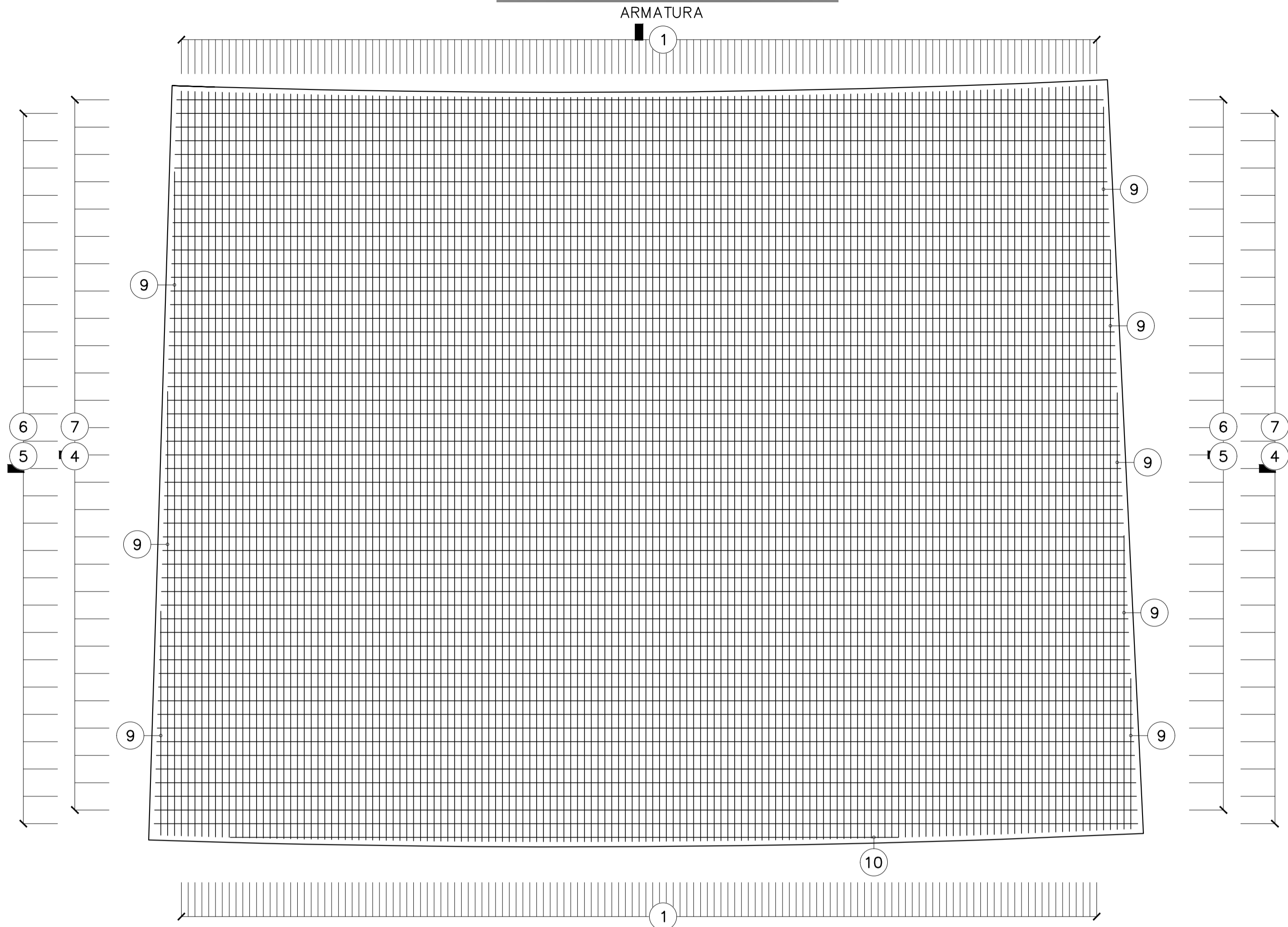


SOLETTA F1
SCALA 1:50



NOTE

- La somma delle quote può differire dalle lunghezze totali degli elementi a causa degli arrotondamenti automatici effettuati da DraftSight.
- Si prescrivono un minimo di 50φ di lunghezza di sovrapposizione e lunghezza di ancoraggio sia in caso di buona che di non buona aderenza.

INCIDENZA

INCIDENZA ARMATURA = 77 Kg/mc

NOTA SULLA PIEGATURA DELLE ARMATURE (secondo Tabella 11.3.Ib del D.M. 17/01/2018)

- Diametro del mandrino di piegatura delle barre d'armatura per c.a.:
- 4φ per φ < 12
 - 5φ per 12 ≤ φ ≤ 16
 - 8φ per 16 < φ ≤ 25
 - 10φ per 25 < φ ≤ 40

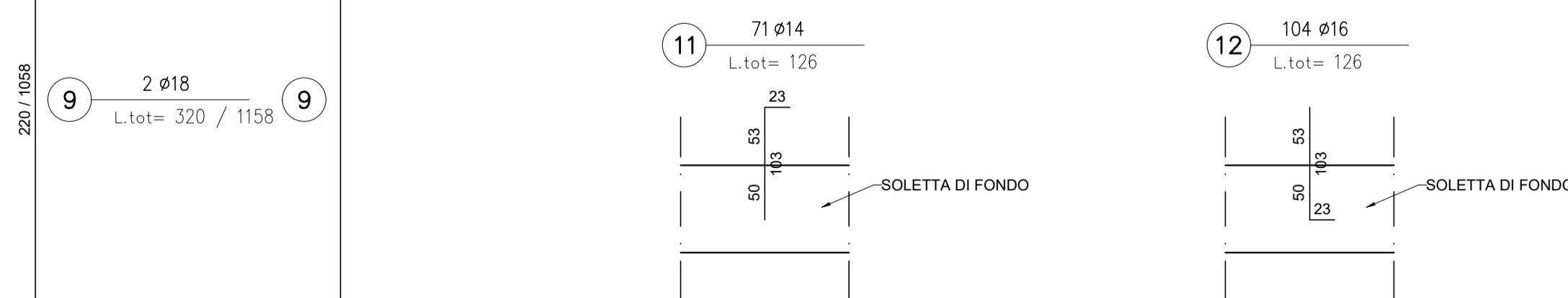
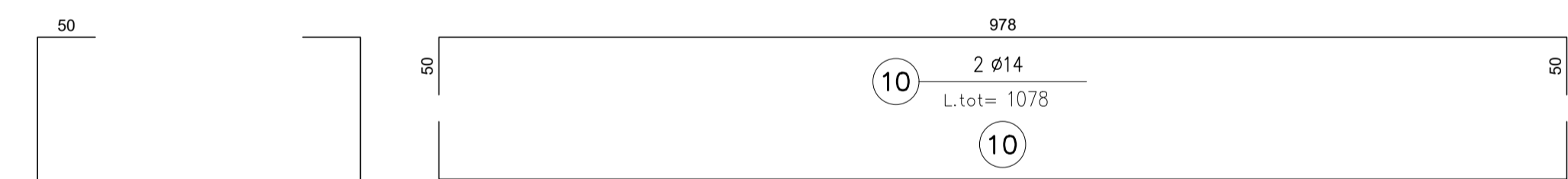
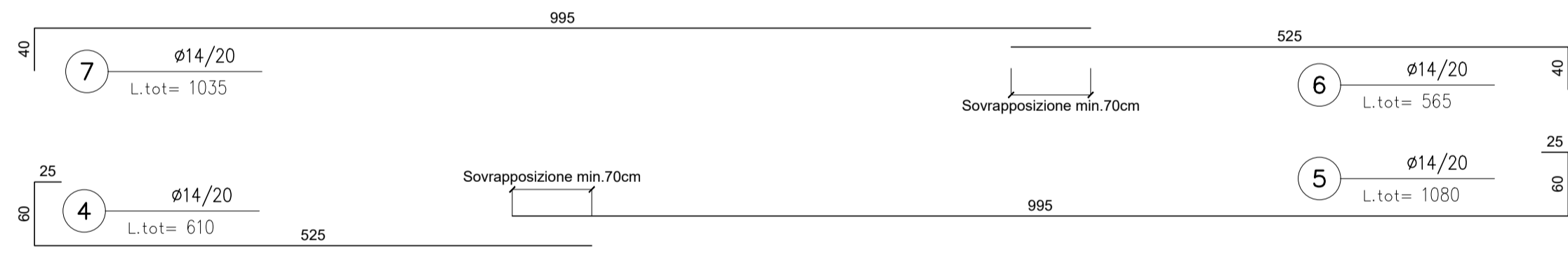
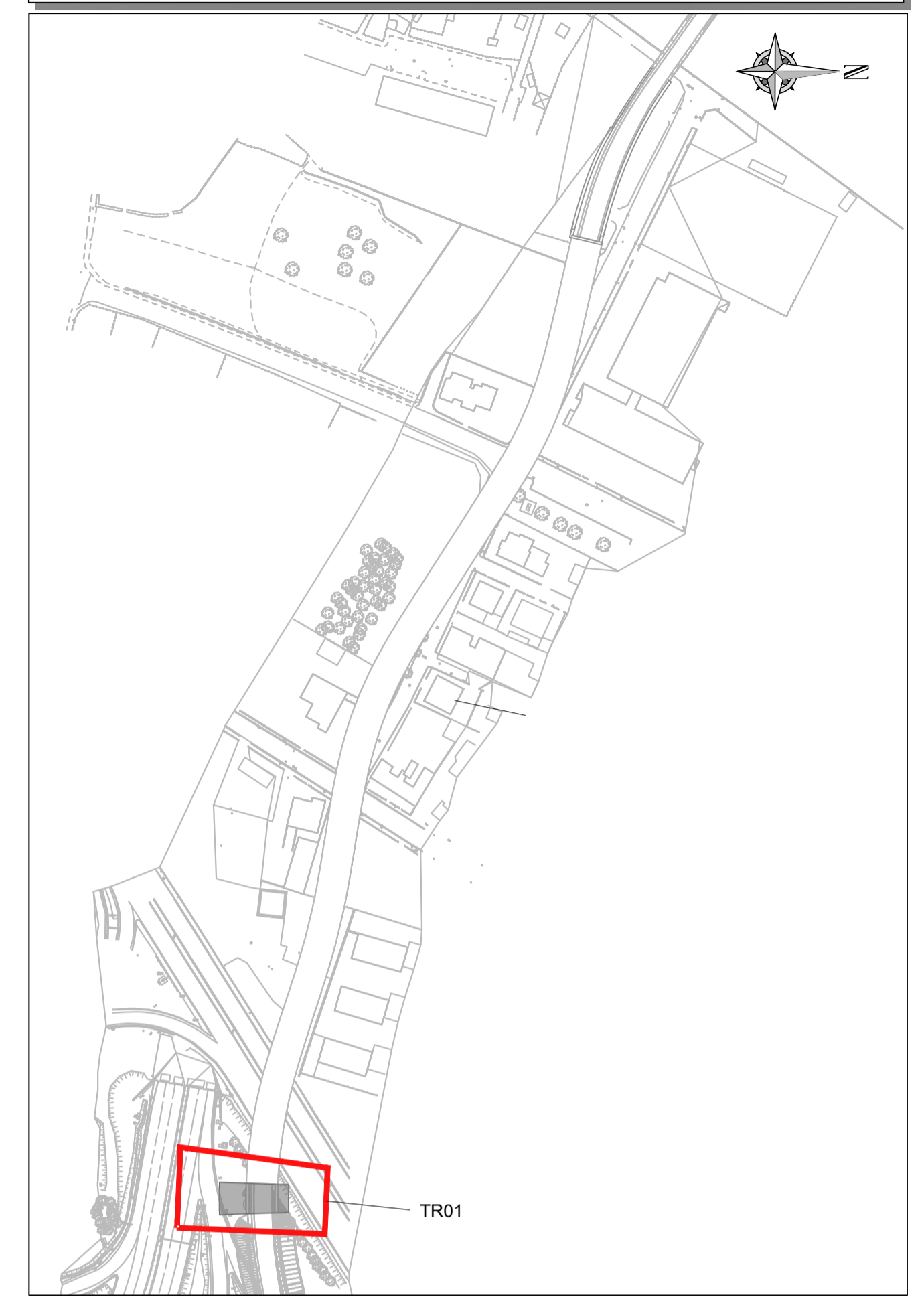
TABELLA MATERIALI

- TRINCEA:** Soletta inferiore, diaframmi, magrone, cordolo
- Classe di resistenza C35/45
 - Classe di resistenza (Magrone) C12/15
 - Classe di esposizione XD3
 - Max rapporto acqua/cemento 0,45
 - Copriferro netto (Diaframmi) 75mm
 - Copriferro netto (Solette) 50mm
 - Copriferro netto (strutture barriera antiesondazione) 50mm
 - Dim. massima aggregato (Diaframmi) 32mm
 - Dim. massima aggregato (Solette) 24mm

- BARRE DI ARMATURA:** Soletta inferiore, diaframmi
- Classe di resistenza B450C

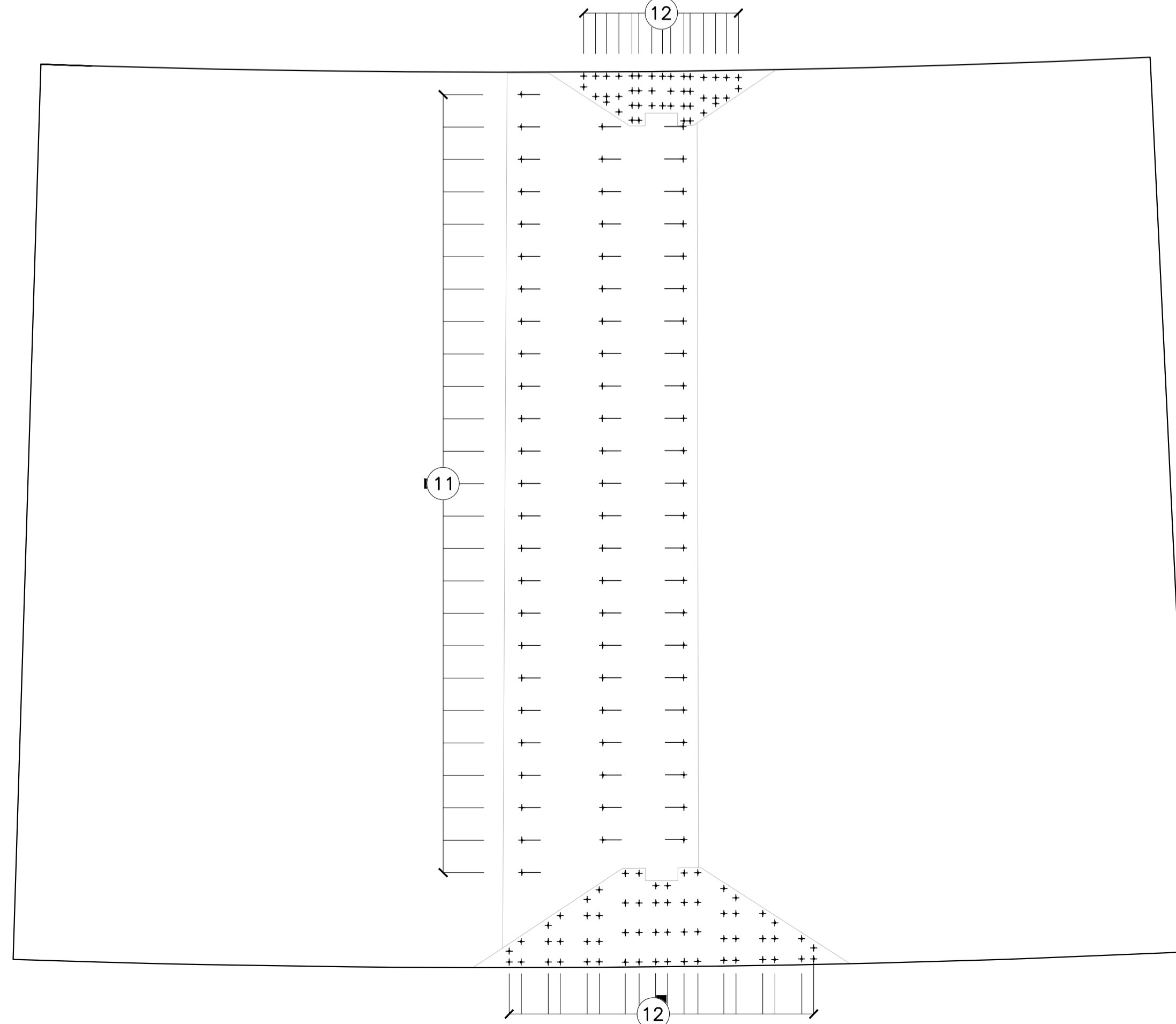
- IMPERMEABILIZZAZIONE:**
- Guaina in PVC (impermeabilizzazione in galleria)
 - Tessuto non tessuto 200g/mq

KEY-PLAN
SCALA 1:2000



SOLETTA F1
SCALA 1:50

DISPOSIZIONE FERRI DI RIPRESA



Milano Serravalle
Milano Tangenziali S.p.A.



Tronco **A52 - TANGENZIALE NORD DI MILANO**

Oggetto **Potenziamento interconnessione A52-A4 ramo di svincolo tra A4 dir. Torino e A52 dir. Rho e svincolo Monza S.Alessandro – Opera connessa Olimpiadi 2026**

CUP: -

Fase progettuale **PROGETTO ESECUTIVO**

LA CONCEDENTE
Ministero delle Infrastrutture e dei Trasporti
DIPARTIMENTO PER LE INFRASTRUTTURE, GLI AFFARI GENERALI ED IL PERSONALE
STRUTTURA DI PROGETTO E LAVORI CONDOTTORI SERRAVALLE

LA CONCESSIONARIA
Milano Serravalle
Milano Tangenziali
MILANO SERRAVALLE
MILANO TANGENZIALI S.p.A.
IL DIRETTORE TECNICO
Dott. Ing. Giuseppe Colombo

Progettista / Progettazioni specialistiche / Validazione
Milano Serravalle
Engineering S.r.l.

Descrizione Elaborato
STR - PARTE STRUTTURALE E GEOTECNICA
Galleria artificiale
GA01
Solettone di fondo TR01
Armatura in pianta

REV.	DATA	DESCRIZIONE	REDATTO	VERIFICATO	APPROVATO
A	30/10/2022	EMISSIONE	M. Tomasin	M. Marani	M. Marani
B	03/11/2023	REVISIONE 01	M. Tomasin	M. Marani	M. Marani
C	-	-	-	-	-
D	-	-	-	-	-
E	-	-	-	-	-

Scala 1:50

Codifica Elaborato

5	0	2	3	E	S	T	R	0	1	2	S	0	X	X	G	A	0	1	X	B
Codice	Fase	Ambito	Progressivo	Tipo	Lotto	Zona	Opera	Tratto	Rev.											