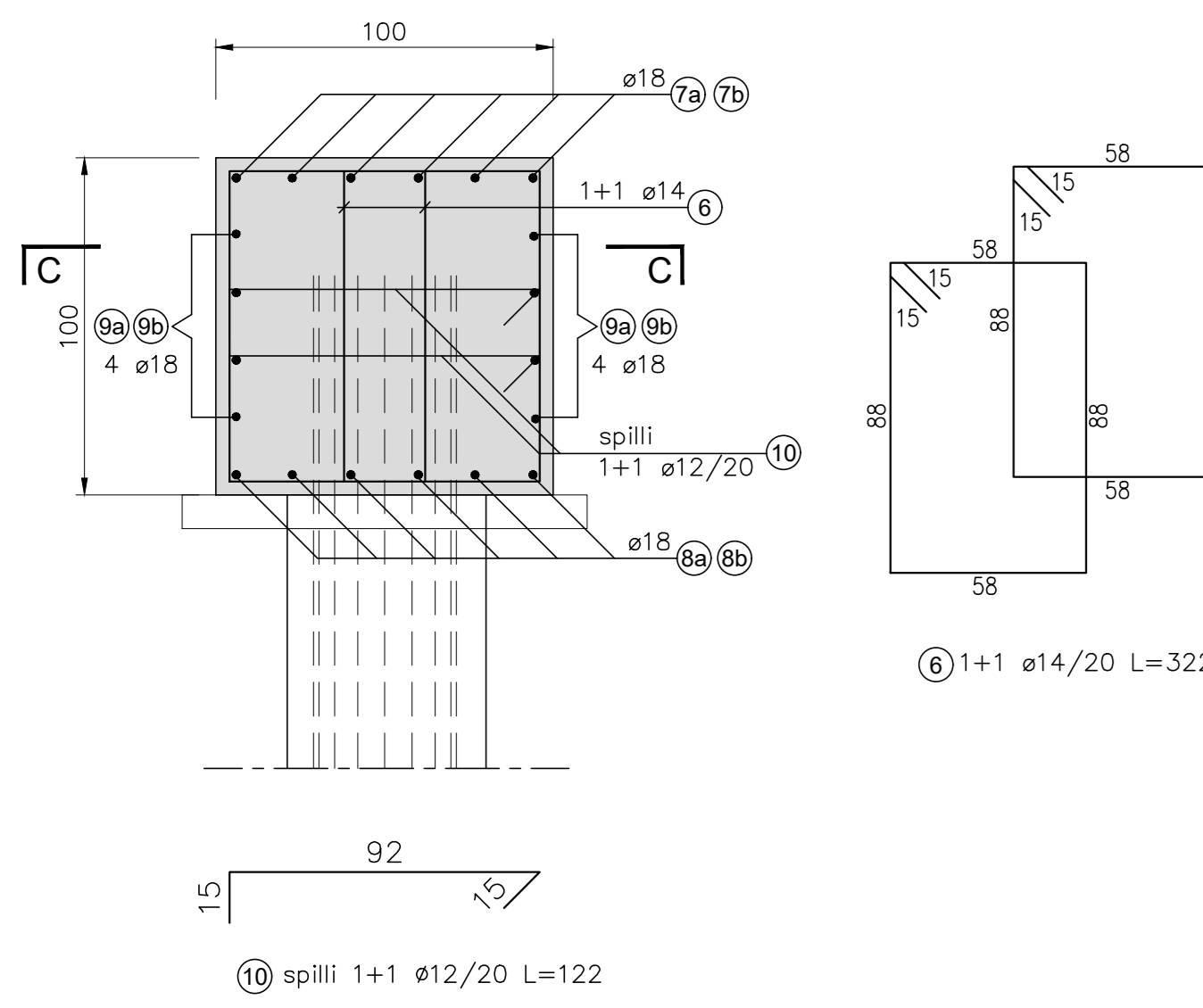
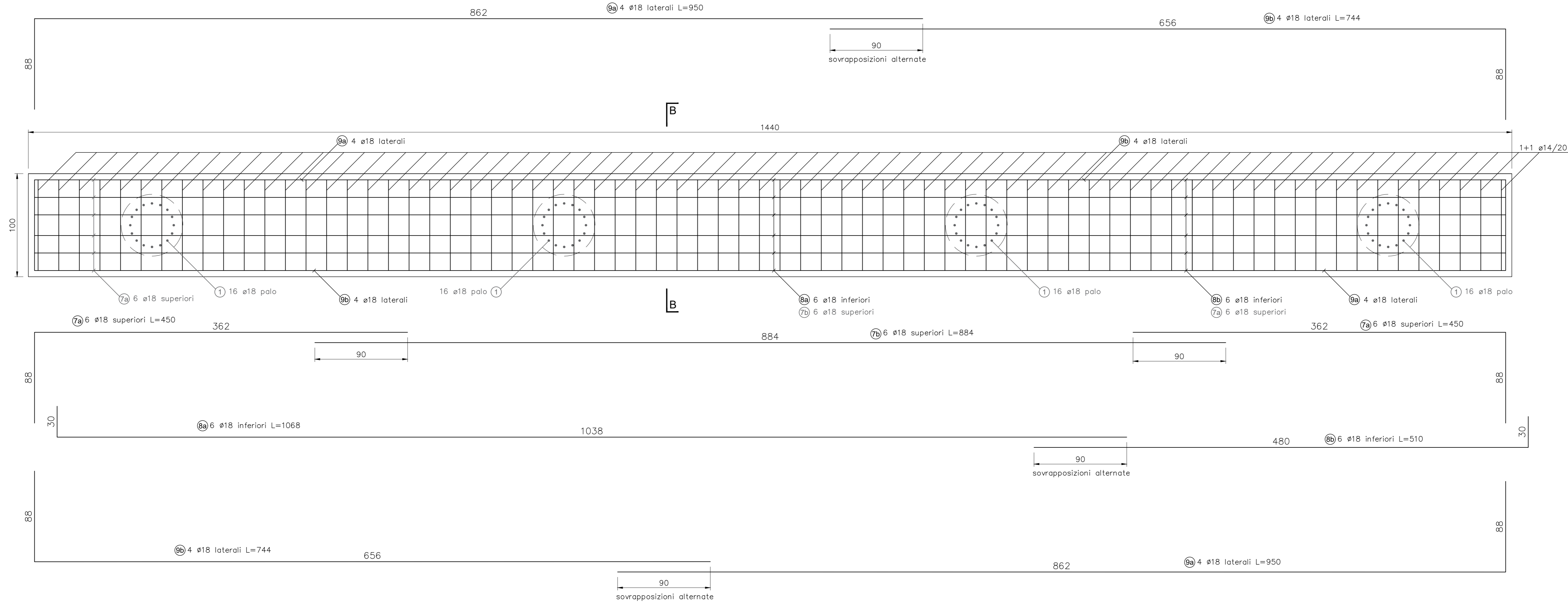


**ARMATURA CONCIO TIPO A**  
(1:20)

**SEZ. B-B**

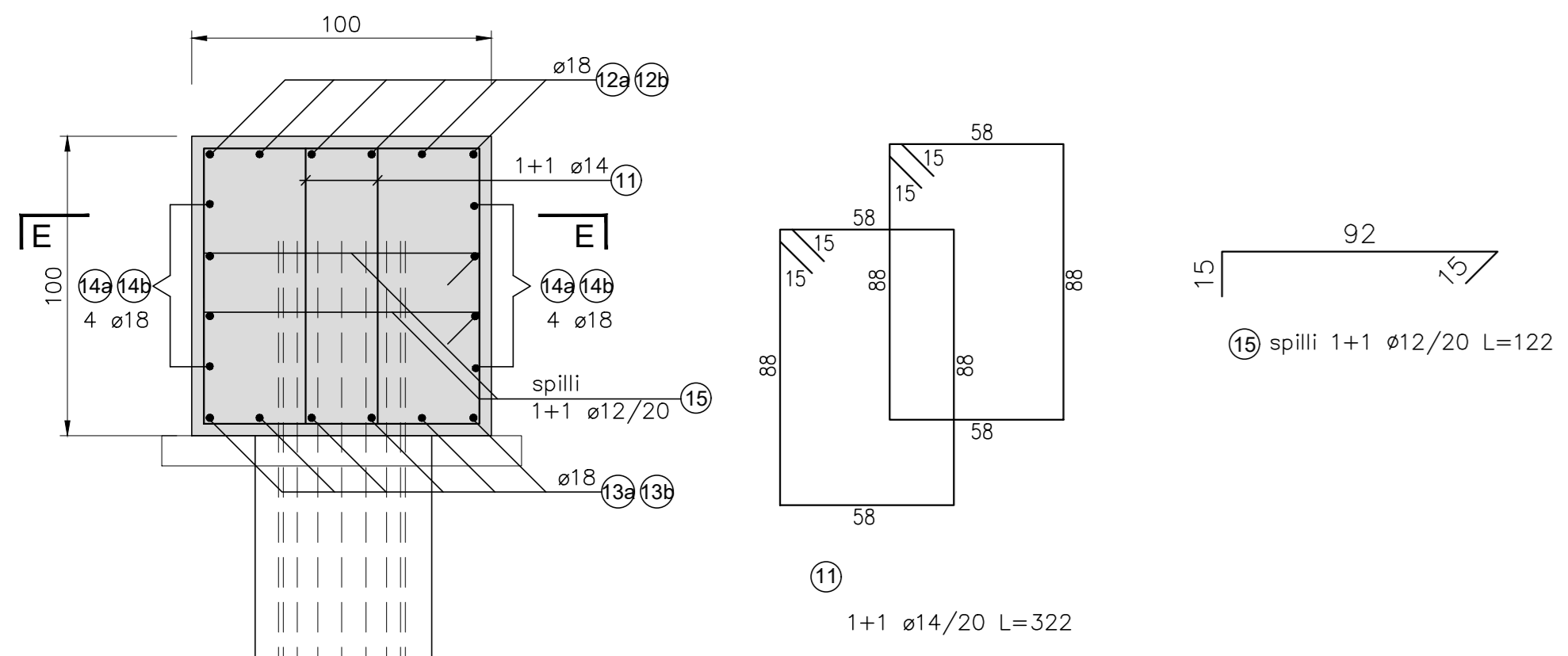


**SEZ. C-C**

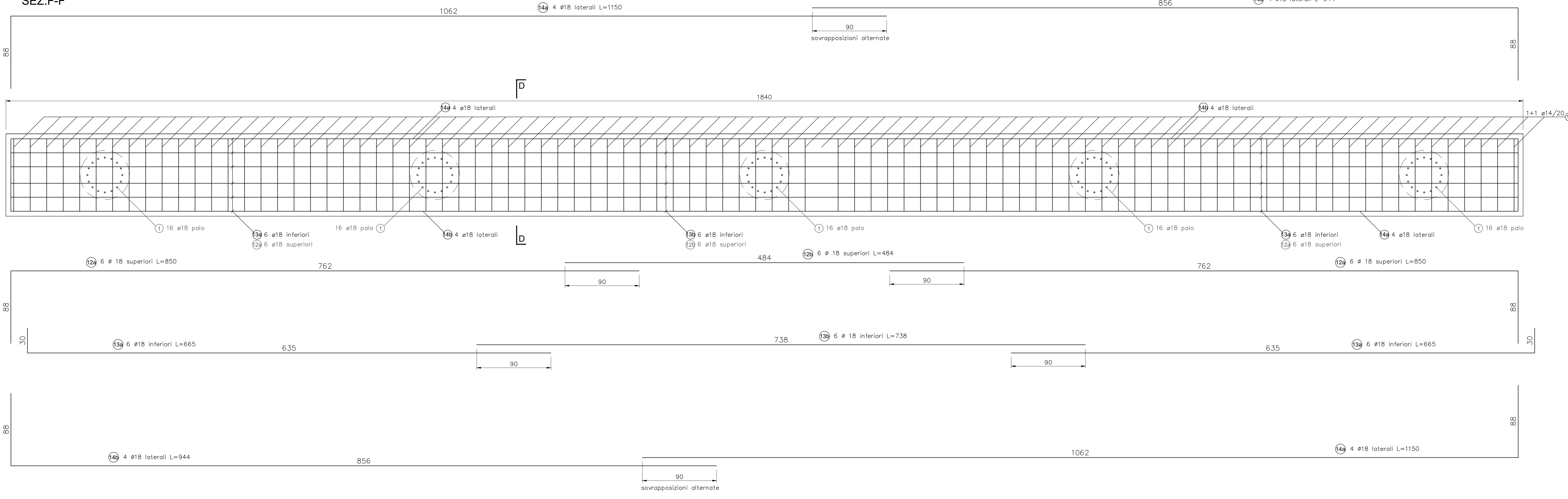


**ARMATURA CONCIO TIPO B**  
(1:20)

**SEZ. D-D**



**SEZ. F-F**



NOTE GENERALI PER LA D.L.		CARATTERISTICHE DEI MATERIALI	
Tutte le quote e le dimensioni indicate sugli elaborati del progetto strutturale (comprese quelle relative alle eventuali opere esistenti) dovranno essere verificate dall'impresa anche nei riguardi di quanto indicato nel progetto architettonico. Eventuali incongruenze dovranno essere risolte dall'impresa alla D.L. prima della realizzazione delle opere relative.			
<b>STRUTTURE IN C.A.</b>		<b>CALCESTRUZZO MASCO PER SOTTOPONDAZIONI</b>	
1. Prima della messa in opera delle armature l'impresa è tenuta a controllare le dimensioni parziali e totali dei ferri longitudinali, trasversali e delle staffe.		Classe di resistenza (N/mm <sup>2</sup> ): C12/15	
2. Per i cordoli deve essere installata una barriera metallica, sarà accettabile un dislivello massimo, tra la quota di testa dei nuovi cordoli in progetto e la quota del ciglio pavimentato, non superiore a 5cm.		Minimo contenuto in cemento: 150kg/m <sup>3</sup>	
3. Ad onere dell'impresa esecutrice dei lavori si dovrà garantire che i valori di resistenza del calcestruzzo indicati nella tabella materiali vengano raggiunti entro 15 giorni dal getto dei nuovi cordoli in progetto.		<b>CALCESTRUZZO PER ELEMENTI FUORI TERRA</b>	
4. Eventuali cavdità presenti all'interno dei cordoli saranno ripulite e sigillate con malta di cemento.		Classe di resistenza (N/mm <sup>2</sup> ): C35/45	
5. Il pacchetto stradale andrà rimosso per le larghezze indicate in elaborato e lo sviluppo dell'intera opera. I rifughi andranno effettuati uniformandosi agli spessori e tipologie preesistenti.		Cemento: CEM II/A 42,5N	
		Classe di esposizione: XS1-XF4	
		Classe di resistenza (N/mm <sup>2</sup> ): C28/35	
		Cemento: CEM II/A 42,5N	
		Classe di esposizione: XS2	
		Classe di resistenza (N/mm <sup>2</sup> ): C28/35	
		Cemento: CEM II/A 42,5N	
		Classe di esposizione: XS2	
		Classe di resistenza (N/mm <sup>2</sup> ): C28/35	
		Cemento: CEM II/A 42,5N	
		Classe di esposizione: XS2	
		Classe di resistenza (N/mm <sup>2</sup> ): C28/35	
		Cemento: CEM II/A 42,5N	
		Classe di esposizione: XS2	
		Classe di resistenza (N/mm <sup>2</sup> ): C28/35	
		Cemento: CEM II/A 42,5N	
		Classe di esposizione: XS2	
		Classe di resistenza (N/mm <sup>2</sup> ): C28/35	
		Cemento: CEM II/A 42,5N	
		Classe di esposizione: XS2	
		Classe di resistenza (N/mm <sup>2</sup> ): C28/35	
		Cemento: CEM II/A 42,5N	
		Classe di esposizione: XS2	
		Classe di resistenza (N/mm <sup>2</sup> ): C28/35	
		Cemento: CEM II/A 42,5N	
		Classe di esposizione: XS2	
		Classe di resistenza (N/mm <sup>2</sup> ): C28/35	
		Cemento: CEM II/A 42,5N	
		Classe di esposizione: XS2	
		Classe di resistenza (N/mm <sup>2</sup> ): C28/35	
		Cemento: CEM II/A 42,5N	
		Classe di esposizione: XS2	
		Classe di resistenza (N/mm <sup>2</sup> ): C28/35	
		Cemento: CEM II/A 42,5N	
		Classe di esposizione: XS2	
		Classe di resistenza (N/mm <sup>2</sup> ): C28/35	
		Cemento: CEM II/A 42,5N	
		Classe di esposizione: XS2	
		Classe di resistenza (N/mm <sup>2</sup> ): C28/35	
		Cemento: CEM II/A 42,5N	
		Classe di esposizione: XS2	
		Classe di resistenza (N/mm <sup>2</sup> ): C28/35	
		Cemento: CEM II/A 42,5N	
		Classe di esposizione: XS2	
		Classe di resistenza (N/mm <sup>2</sup> ): C28/35	
		Cemento: CEM II/A 42,5N	
		Classe di esposizione: XS2	
		Classe di resistenza (N/mm <sup>2</sup> ): C28/35	
		Cemento: CEM II/A 42,5N	
		Classe di esposizione: XS2	
		Classe di resistenza (N/mm <sup>2</sup> ): C28/35	
		Cemento: CEM II/A 42,5N	
		Classe di esposizione: XS2	
		Classe di resistenza (N/mm <sup>2</sup> ): C28/35	
		Cemento: CEM II/A 42,5N	
		Classe di esposizione: XS2	
		Classe di resistenza (N/mm <sup>2</sup> ): C28/35	
		Cemento: CEM II/A 42,5N	
		Classe di esposizione: XS2	
		Classe di resistenza (N/mm <sup>2</sup> ): C28/35	
		Cemento: CEM II/A 42,5N	
		Classe di esposizione: XS2	
		Classe di resistenza (N/mm <sup>2</sup> ): C28/35	
		Cemento: CEM II/A 42,5N	
		Classe di esposizione: XS2	
		Classe di resistenza (N/mm <sup>2</sup> ): C28/35	
		Cemento: CEM II/A 42,5N	
		Classe di esposizione: XS2	
		Classe di resistenza (N/mm <sup>2</sup> ): C28/35	
		Cemento: CEM II/A 42,5N	
		Classe di esposizione: XS2	
		Classe di resistenza (N/mm <sup>2</sup> ): C28/35	
		Cemento: CEM II/A 42,5N	
		Classe di esposizione: XS2	
		Classe di resistenza (N/mm <sup>2</sup> ): C28/35	
		Cemento: CEM II/A 42,5N	
		Classe di esposizione: XS2	
		Classe di resistenza (N/mm <sup>2</sup> ): C28/35	
		Cemento: CEM II/A 42,5N	
		Classe di esposizione: XS2	
		Classe di resistenza (N/mm <sup>2</sup> ): C28/35	
		Cemento: CEM II/A 42,5N	
		Classe di esposizione: XS2	
		Classe di resistenza (N/mm <sup>2</sup> ): C28/35	
		Cemento: CEM II/A 42,5N	
		Classe di esposizione: XS2	
		Classe di resistenza (N/mm <sup>2</sup> ): C28/35	
		Cemento: CEM II/A 42,5N	
		Classe di esposizione: XS2	
		Classe di resistenza (N/mm <sup>2</sup> ): C28/35	
		Cemento: CEM II/A 42,5N	
		Classe di esposizione: XS2	
		Classe di resistenza (N/mm <sup>2</sup> ): C28/35	
		Cemento: CEM II/A 42,5N	
		Classe di esposizione: XS2	
		Classe di resistenza (N/mm <sup>2</sup> ): C28/35	
		Cemento: CEM II/A 42,5N	
		Classe di esposizione: XS2	
		Classe di resistenza (N/mm <sup>2</sup> ): C28/35	
		Cemento: CEM II/A 42,5N	
		Classe di esposizione: XS2	
		Classe di resistenza (N/mm <sup>2</sup> ): C28/35	
		Cemento: CEM II/A 42,5N	
		Classe di esposizione: XS2	
		Classe di resistenza (N/mm <sup>2</sup> ): C28/35	
		Cemento: CEM II/A 42,5N	
		Classe di esposizione: XS2	
		Classe di resistenza (N/mm <sup>2</sup> ): C28/35	
		Cemento: CEM II/A 42,5N	
		Classe di esposizione: XS2	
		Classe di resistenza (N/mm <sup>2</sup> ): C28/35	
		Cemento: CEM II/A 42,5N	
		Classe di esposizione: XS2	
		Classe di resistenza (N/mm <sup>2</sup> ): C28/35	
		Cemento: CEM II/A 42,5N	
		Classe di esposizione: XS2	
		Classe di resistenza (N/mm <sup>2</sup> ): C28/35	
		Cemento: CEM II/A 42,5N	
		Classe di esposizione: XS2	
		Classe di resistenza (N/mm <sup>2</sup> ): C28/35	
		Cemento: CEM II/A 42,5N	
		Classe di esposizione: XS2	
		Classe di resistenza (N/mm <sup>2</sup> ): C28/35	
		Cemento: CEM II/A 42,5N	
		Classe di esposizione: XS2	
		Classe di resistenza (N/mm <sup>2</sup> ): C28/35	
		Cemento: CEM II/A 42,5N	
		Classe di esposizione: XS2	
		Classe di resistenza (N/mm <sup>2</sup> ): C28/35	
		Cemento: CEM II/A 42,5N	
		Classe di esposizione: XS2	
		Classe di resistenza (N/mm <sup>2</sup> ): C28/35	
		Cemento: CEM II/A 42,5N	
		Classe di esposizione: XS2	
		Classe di resistenza (N/mm <sup>2</sup> ): C28/35	
		Cemento: CEM II/A 42,5N	
		Classe di esposizione: XS2	
		Classe di resistenza (N/mm <sup>2</sup> ): C28/35	
		Cemento: CEM II/A 42,5N	
		Classe di esposizione: XS2	
		Classe di resistenza (N/mm <sup>2</sup> ): C28/35	
		Cemento: CEM II/A 42,5N	
		Classe di esposizione: XS2	
		Classe di resistenza (N/mm <sup>2</sup> ): C28/35	
		Cemento: CEM II/A 42,5N	
		Classe di esposizione: XS2	
		Classe di resistenza (N/mm <sup>2</sup> ): C28/35	
		Cemento: CEM II/A 42,5N	
		Classe di esposizione: XS2	
		Classe di resistenza (N/mm <sup>2</sup> ): C28/35	
		Cemento: CEM II/A 42,5N	
		Classe di esposizione: XS2	
		Classe di resistenza (N/mm <sup>2</sup> ): C28/35	
		Cemento: CEM II/A 42,5N	
		Classe di esposizione: XS2	
		Classe di resistenza (N/mm <sup>2</sup> ): C28/35	
		Cemento: CEM II/A 42,5N	
		Classe di esposizione: XS2	
		Classe di resistenza (N/mm <sup>2</sup> ): C28/35	
		Cemento: CEM II/A 42,5N	
		Classe di esposizione: XS2	
		Classe di resistenza (N/mm <sup>2</sup> ): C28/35	
		Cemento: CEM II/A 42,5N	
		Classe di esposizione: XS2	
		Classe di resistenza (N/mm <sup>2</sup> ): C28/35	
		Cemento: CEM II/A 42,5N	
		Classe di esposizione: XS2	
		Classe di resistenza (N/mm <sup>2</sup> ): C28/35	
		Cemento: CEM II/A 42,5N	
		Classe di esposizione: XS2	
		Classe di resistenza (N/mm <sup>2</sup> ): C28/35	
		Cemento: CEM II/A 42,5N	
		Classe di esposizione: XS2	
		Classe di resistenza (N/mm <sup>2</sup> ): C28/35	
		Cemento: CEM II/A 42,5N	
		Classe di esposizione: XS2	
		Classe di resistenza (N/mm <sup>2</sup> ): C28/35	
		Cemento: CEM II/A 42,5N	
		Classe di esposizione: XS2	
		Classe di resistenza (N/mm <sup>2</sup> ): C28/35	
		Cemento: CEM II/A 42,5N	
		Classe di esposizione: XS2	
		Classe di resistenza (N/mm <sup>2</sup> ): C28/35	
		Cemento: CEM II/A 42,5N	
		Classe di esposizione: XS2	
		Classe di resistenza (N/mm <sup>2</sup> ): C28/35	
		Cemento: CEM II/A 42,5N	
		Classe di esposizione: XS2	
		Classe di resistenza (N/mm <sup>2</sup> ): C28/35	
		Cemento: CEM II/A 42,5N	
		Classe di esposizione: XS2	
		Classe di resistenza (N/mm <sup>2</sup> ): C28/35	
		Cemento: CEM II/A 42,5N	
		Classe di esposizione: XS2	
		Classe di resistenza (N/mm <sup>2</sup> ): C28/35	
		Cemento: CEM II/A 42,5N	
		Classe di esposizione: XS2	
		Classe di resistenza (N/mm <sup>2</sup> ): C28/35	
		Cemento: CEM II/A 42,5N	
		Classe di esposizione: XS2	
		Classe di resistenza (N/mm <sup>2</sup> ): C28/35	
		Cemento: CEM II/A 42,5N	
		Classe di esposizione: XS2	
		Classe di resistenza (N/mm <sup>2</sup> ): C28/35	
		Cemento: CEM II/A 42,5N	
		Classe di esposizione: XS2	
		Classe di resistenza (N/mm <sup>2</sup> ): C28/35	
		Cemento: CEM II/A 42,5N	
		Classe di esposizione: XS2	
		Classe di resistenza (N/mm <sup>2</sup> ): C28/35	
		Cemento: CEM II/A 42,5N	
		Classe di esposizione: XS2	
		Classe di resistenza (N/mm <sup>2</sup> ): C28/35	
		Cemento: CEM II/A 42,5N	
		Classe di esposizione: XS2	
		Classe di resistenza (N/mm <sup>2</sup> ): C28/35	
		Cemento: CEM II/A 42,5N	
		Classe di esposizione: XS2	
		Classe di resistenza (N/mm <sup>2</sup> ): C28/35	
		Cemento: CEM II/A 42,5N	
		Classe di esposizione: XS2	
		Classe di resistenza (N/mm <sup>2</sup> ): C28/35	
		Cemento: CEM II/A 42,5N	
		Classe di esposizione: XS2	
		Classe di resistenza (N/mm <sup>2</sup> ): C28/35	
		Cemento: CEM II/A 42,5N	
		Classe di esposizione: XS2	
		Classe di resistenza (N/mm <sup>2</sup> ): C28/35	
		Cemento: CEM II/A 42,5N	
		Classe di esposizione: XS2	
		Classe di resistenza (N/mm <sup>2</sup> ): C28/35	
		Cemento: CEM II/A 42,5N	
		Classe di esposizione: XS2	
		Classe di resistenza (N/mm <sup>2</sup> ): C28/35	
		Cemento: CEM II/A 42,5N	
		Classe di esposizione: XS2	
		Classe di resistenza (N/mm <sup>2</sup> ): C28/35	
		Cemento: CEM II/A 42,5N	
		Classe di esposizione: XS2	
		Classe di resistenza (N/mm <sup>2</sup> ): C28/35	
		Cemento: CEM II/A 42,5N	
		Classe di esposizione: XS2	
		Classe di resistenza (N/mm <sup>2</sup> ): C28/35	
		Cemento: CEM II/A 42,5N	
		Classe di esposizione: XS2	
		Classe di resistenza (N/mm <sup>2</sup> ): C28/35	
		Cemento: CEM II/A 42,5N	
		Classe di esposizione: XS2	
		Classe di resistenza (N/mm <sup>2</sup> ): C28/35	
		Cemento: CEM II/A 42,5N	
		Classe di esposizione: XS2	
		Classe di resistenza (N/mm <sup>2</sup> ): C28/35	