

LEGENDA

 Aree di intervento

Livelli di Pericolosità Idraulica e Siti di Attenzione

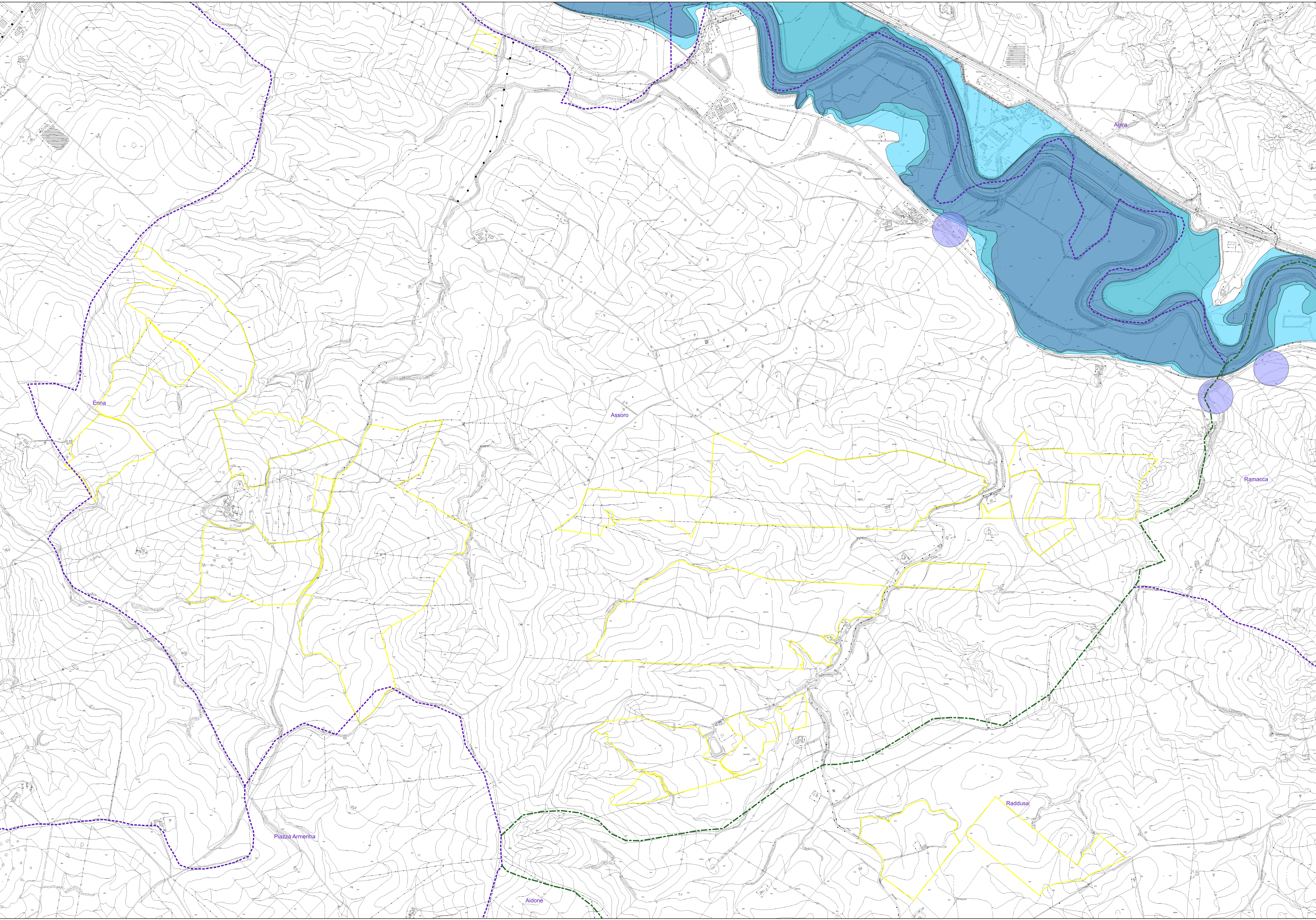
 P1 bassa

 P2 moderata

 P3 elevata

 P4 molto elevata

 SA Siti di Attenzione



REGIONE SICILIA



Comune di Assoro
Provincia di Enna



Comune di Raddusa
Provincia di Catania




Comune di Enna

IMPIANTO AGRIVOLTAICO DA 250MWp "CAPOBIANCO"

in agro dei Comuni di Assoro (EN), Raddusa (CT), Enna

PROGETTO DEFINITIVO

PROPONENTE
 **CAPOBIANCO srl**
 Corso Giacomo Matteotti, 1
 20123 Milano
 P.IVA e C.F. 12684270965
 C.C.I.A. Milano - REA MI-2678645
 srl.capobianco@pec.it

PROGETTAZIONE
 **BIOS s.r.l.**
 Via La Marmora, 51
 50121 Firenze
 P.IVA e C.F. 06393070484
 C.C.I.A. Firenze - REA FI-624950
 bios-s@pec.it

DIRETTORE TECNICO
 ing. Giuliano Trentini

TITOLO ELABORATO
CARTA DELLA PERICOLOSITÀ IDRAULICA

NUMERO ELABORATO
02.06.01

FOGLIO
 1/1

FORMATO
 QGIS

SCALA
 1:10000

IL TECNICO CONSULENTE
 dott. Paolo Di Mattia
 Via S. Barbara n. 4951
 94100 Enna
 cod. fis. 04171474599343434 - P. IVA 0102000095
 PEC: paolo.dimattia@paolodimattia.it

Revisione	Data	Descrizione	DI MATTIA	TRENTINI	TRENTINI
0	06-11-2023	Emesso per progettazione definitiva	Preparato	Verificato	Approvato