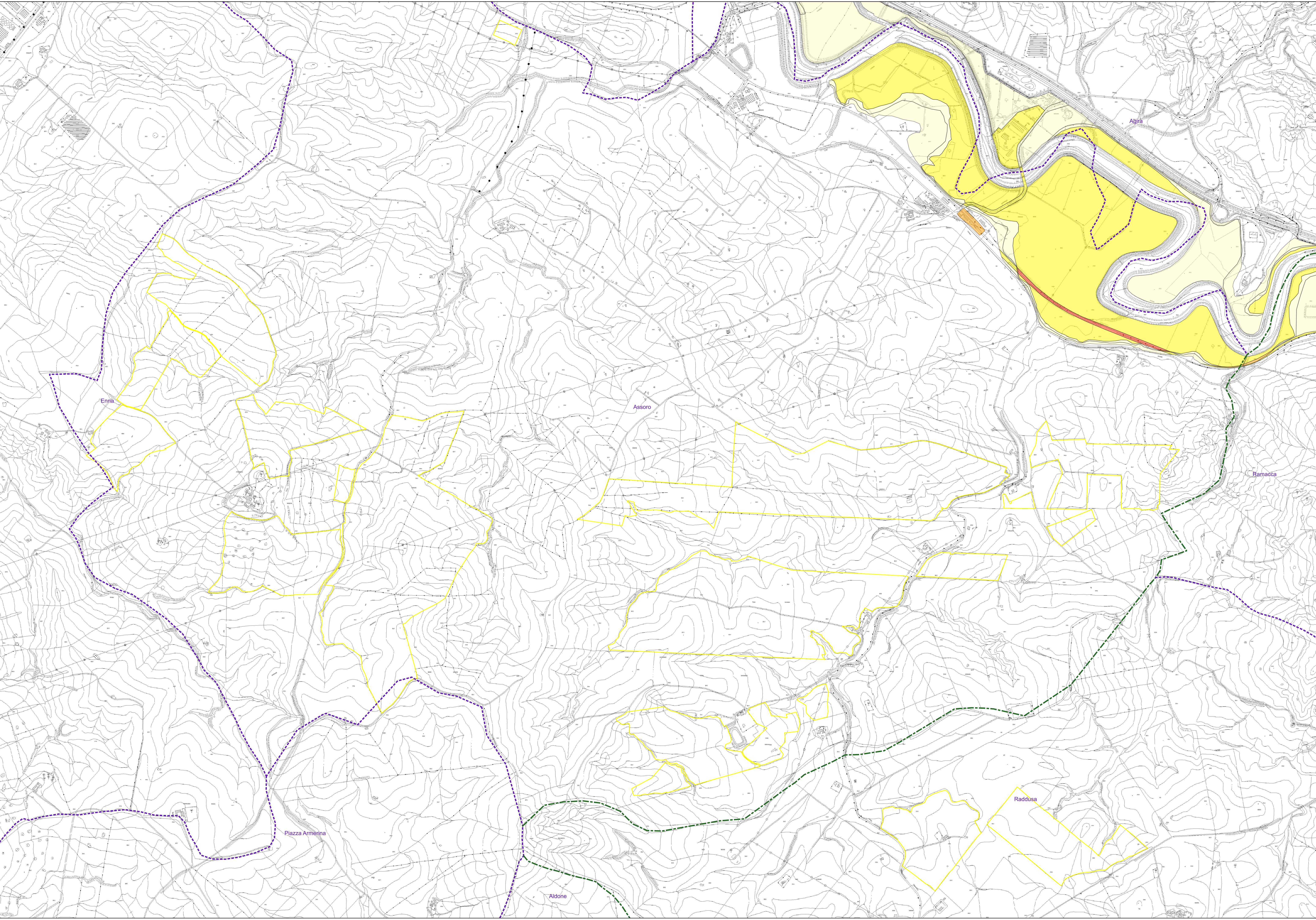


LEGENDA

- Perimetro impianto
- Livelli di Rischio Idraulico**
- R1 moderato
- R2 medio
- R3 elevato
- R4 molto elevato



IMPIANTO AGRIVOLTAICO DA 250MWp "CAPOBIANCO"

in agro dei Comuni di Assoro (EN), Raddusa (CT), Enna

PROGETTO DEFINITIVO

PROPONENTE
CAPOBIANCO srl
 Corso Giacomo Matteotti, 1
 20121 Milano
 P.IVA e C.F. 12684270965
 C.C.I.A.A. Milano - REA MI-2678645
 srl.capobianco@pec.it

PROGETTAZIONE
BIOS s.r.l.
 Via La Marmora, 51
 50121 Firenze
 P.IVA e C.F. 06393070484
 C.C.I.A.A. Firenze - REA FI-624950
 bios-@spec.it

DIRETTORE TECNICO
 Ing. Giuliano Trentini

TITOLO ELABORATO CARTA DEL RISCHIO IDRAULICO		NUMERO ELABORATO 02.06.02	
FOGLIO 1/1	FORMATO OGIS		
SCALA 1:10000			

IL TECNICO CONSULENTE
dott. Paolo Di Mattia
Web Business n. 4951
 86100 Enna
 cod. fis. 04775174549343434 - P. IVA 01028000965
 PEC paolo.dimattia@spapa.scienzeconsulenti.it

0	26-01-2024	Emesso per progettazione definitiva	DI MATTIA	TRENTINI	TRENTINI
Revisione	Data	Descrizione	Preparato	Verificato	Approvato