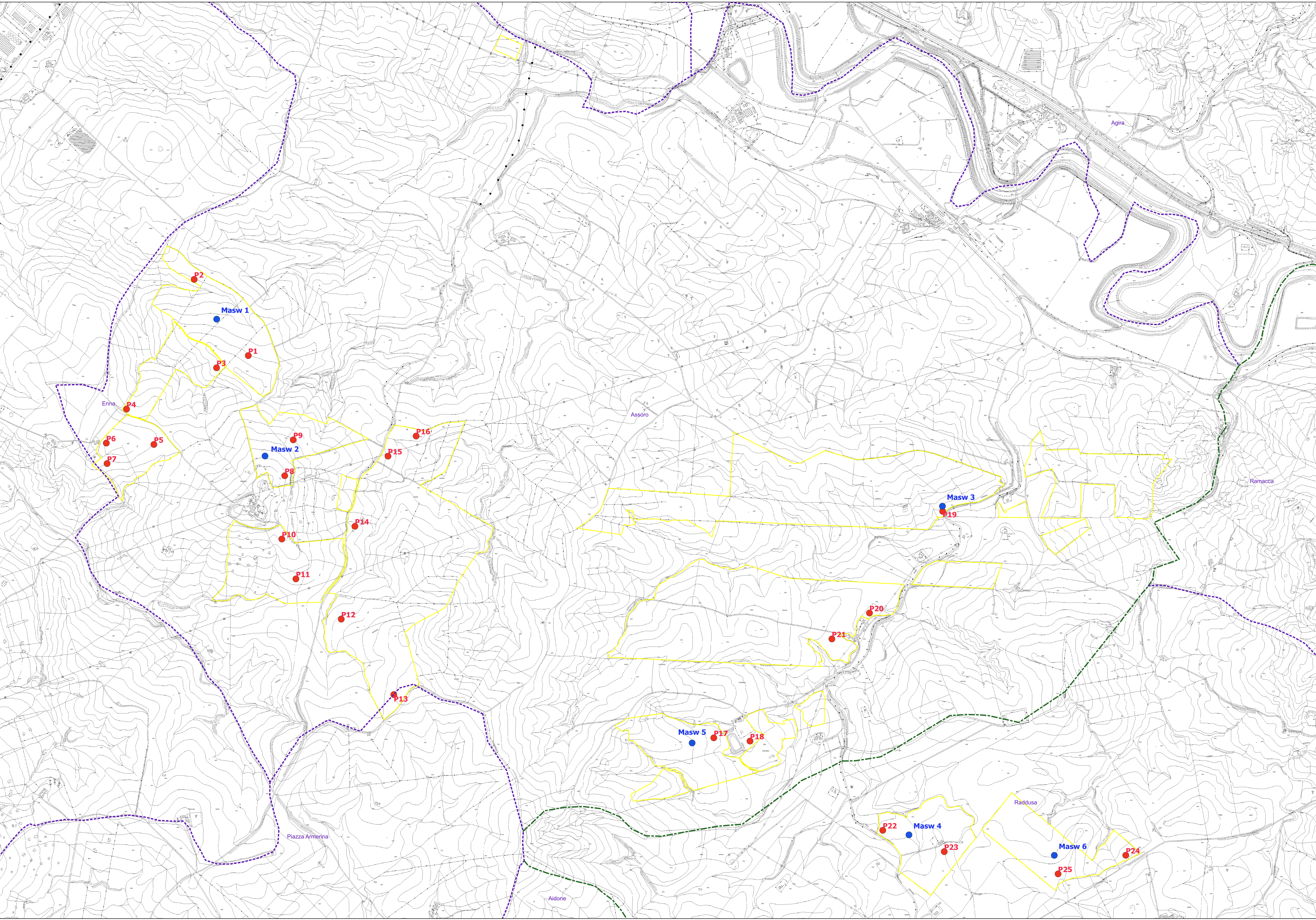


LEGENDA

- Perimetro impianto
- Prove Sismiche MASW
- Prove penetrometriche dinamiche



IMPIANTO AGRIVOLTAICO DA 250MWp "CAPOBIANCO"

in agro dei Comuni di Assoro (EN), Raddusa (CT), Enna

PROGETTO DEFINITIVO

PROPRONTE

CAPOBIANCO s.r.l.
Corso Giacomo Matteotti, 1
 20121 Milano
 P.IVA e C.F. 12584270965
 C.C.I.A. Milano - REA MI-2678645
 srl.capobianco@pec.it

DIRETTORE TECNICO
ing. Giuliano Trentini

PROGETTAZIONE

BIOS s.r.l.
Via La Marmora, 51
 50121 Firenze
 P.IVA e C.F. 06393070484
 C.C.I.A. Firenze - REA FI-624950
 bios-s@pec.it

DIRETTORE TECNICO
ing. Giuliano Trentini

TITOLO ELABORATO
CARTA DELLE PROVE ESEGUITE

NUMERO ELABORATO
03.01.04

<small>FOGLIO</small> 1/1	<small>FORMATO</small> QGIS
<small>SCALA</small> 1:10000	

IL TECNICO CONSULENTE
dott. Paolo Di Mattia
Via Sarnese n. 4551
 94100 Enna
 cod. fisc. 04776175493C34CK - P. IVA 01028000965
 PEC paolo.dimattia@enapa.scienzeaposteale.it

Revisione	Data	Descrizione	DI MATTIA	TRENTINI	TRENTINI
0	06-11-2023	Emesso per progettazione definitiva	Preparato	Verificato	Approvato