



REGIONE SICILIA



Comune di Assoro
Provincia di Enna



Comune di Raddusa
Provincia di Catania



Comune di Enna

IMPIANTO AGRIVOLTAICO DA 250MWp "CAPOBIANCO"

in agro dei Comuni di Assoro (EN), Raddusa (CT), Enna

PROGETTO DEFINITIVO

PROPONENTE



CAPOBIANCO s.r.l.

Corso Giacomo Matteotti, 1
20121 Milano
P.IVA e C.F. 12684270965
C.C.I.A. Milano - REA MI-2678645
srl.capobianco@pec.it

PROGETTAZIONE



BIOS IS s.r.l.

Via La Marmora, 51
50121 Firenze
P.IVA e C.F. 06393070484
C.C.I.A. Firenze - REA FI-624950
bios-is@pec.it

DIRETTORE TECNICO

ing. Giuliano Trentini

TITOLO ELABORATO

INDAGINE ARCHEOLOGICA PRELIMINARE
Inquadramento territoriale

NUMERO ELABORATO

03.03.02

FOGLIO

FORMATO

PDF

SCALA

LE TECNICHE CONSULENTI

Dott.ssa Serena Raffiotta

Via Raimondo Franchetti 70,
95123 Catania
cod. fisc. RFFSRN76P58C351Z - P. IVA 01161290869
PEC serenaraffiotta@pec.it

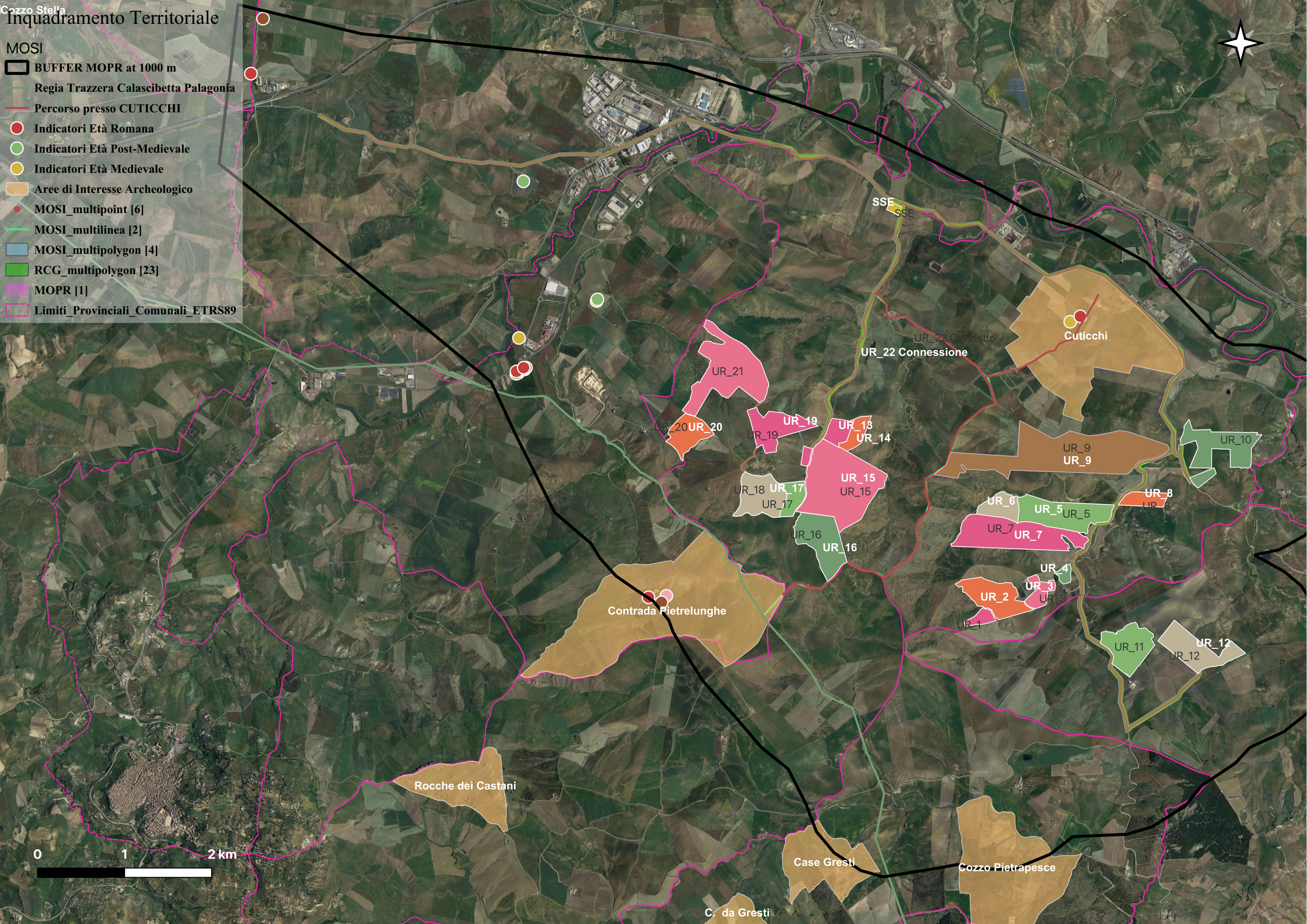
Dott.ssa Ileana Grazia Contino

Via Oliveto Scammacca 16
95127 Catania,
cod. fisc. CNTLGR74H68C351W - P. IVA 01129040869
ileanagraziacontino@pec.it

0	31-01-2024	Emesso per progettazione definitiva	RAFFIOTTA	BENELLI	TRENTINI
Revisione	Data	Descrizione	Preparato	Verificato	Approvato

Inquadramento Territoriale

- MOSI
- BUFFER MOPR at 1000 m
 - Regia Trazzera Calascibetta Palagonia
 - Percorso presso CUTICCHI
 - Indicatori Età Romana
 - Indicatori Età Post-Medievale
 - Indicatori Età Medievale
 - Aree di Interesse Archeologico
 - MOSI_multipoint [6]
 - MOSI_multilinea [2]
 - MOSI_multipolygon [4]
 - RCG_multipolygon [23]
 - MOPR [1]
 - Limiti_Provinciali_Comunali_ETRS89



0 1 2 km

Contrada Pietrelunghe

Rocche dei Castani

Case Gresti

Cozzo Pietrapesce

Cuticchi

C. da Gresti

UR_21

UR_20

UR_19

UR_13

UR_14

UR_18

UR_17

UR_15

UR_15

UR_16

UR_16

UR_9

UR_9

UR_10

UR_6

UR_5

UR_5

UR_8

UR_8

UR_2

UR_3

UR_3

UR_11

UR_12

UR_12

SSE

SSE

UR_22 Connessione

UR_22 Cavidotto