



REGIONE SICILIA



Comune di Assoro
Provincia di Enna



Comune di Raddusa
Provincia di Catania



Comune di Enna

IMPIANTO AGRIVOLTAICO DA 250MWp "CAPOBIANCO"

in agro dei Comuni di Assoro (EN), Raddusa (CT), Enna

PROGETTO DEFINITIVO

PROPONENTE



CAPOBIANCO s.r.l.

Corso Giacomo Matteotti, 1
20121 Milano
P.IVA e C.F. 12684270965
C.C.I.A. Milano - REA MI-2678645
srl.capobianco@pec.it

PROGETTAZIONE



BIOS IS s.r.l.

Via La Marmora, 51
50121 Firenze
P.IVA e C.F. 06393070484
C.C.I.A. Firenze - REA FI-624950
bios-is@pec.it

DIRETTORE TECNICO

ing. Giuliano Trentini

TITOLO ELABORATO

INDAGINE ARCHEOLOGICA PRELIMINARE
Carta della Visibilità dei suoli

NUMERO ELABORATO

03.03.07

FOGLIO

FORMATO

PDF

SCALA

LE TECNICHE CONSULENTI

Dott.ssa Serena Raffiotta

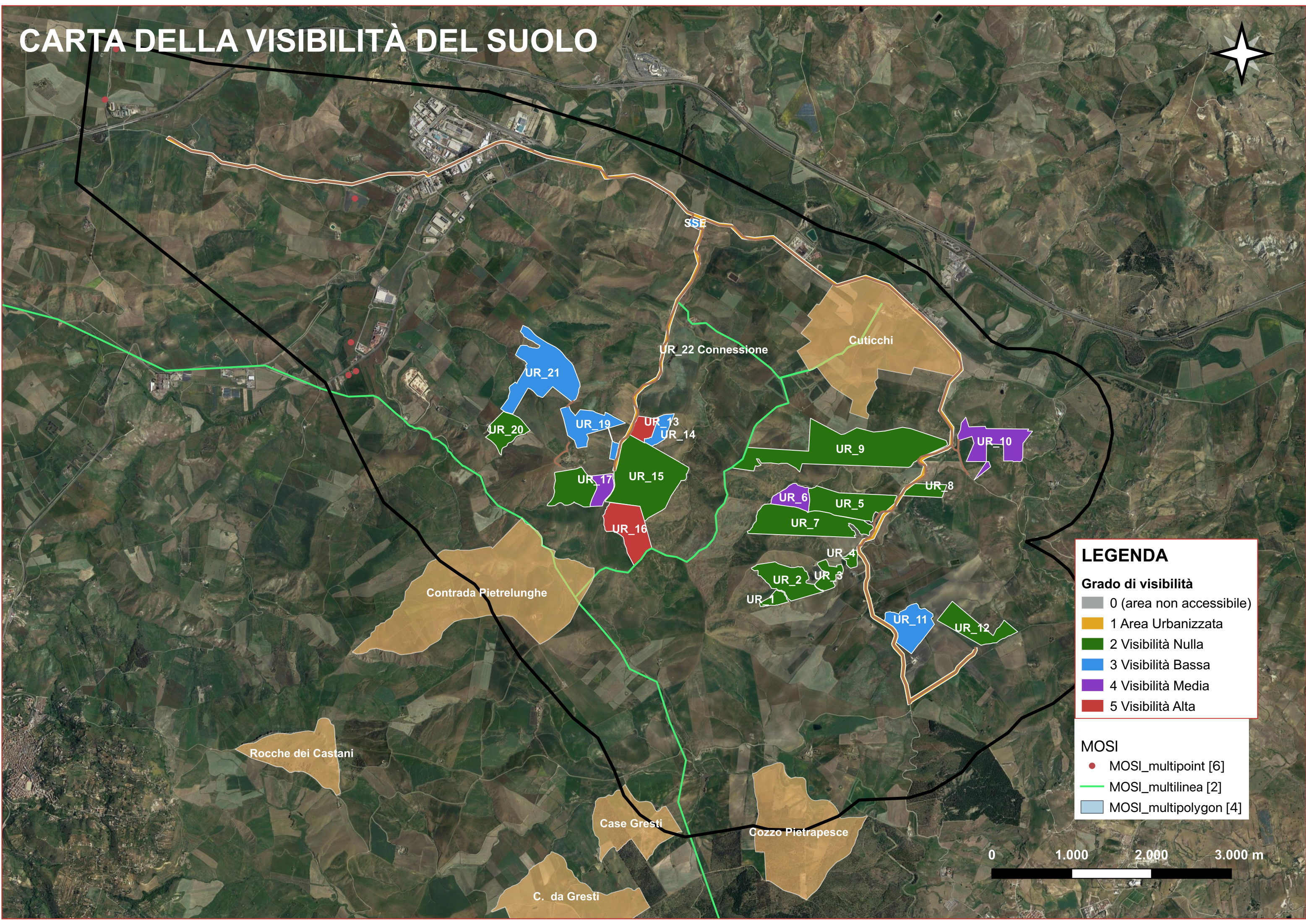
Via Raimondo Franchetti 70,
95123 Catania
cod. fisc. RFFSRN76P58C351Z - P. IVA 01161290869
PEC serenaraffiotta@pec.it

Dott.ssa Ileana Grazia Contino

Via Oliveto Scammacca 16
95127 Catania,
cod. fisc. CNTLGR74H68C351W - P. IVA 01129040869
ileanagraziacontino@pec.it

0	31-01-2024	Emesso per progettazione definitiva		RAFFIOTTA	BENELLI
Revisione	Data	Descrizione		Preparato	Verificato
				TRENTINI	Approvato

CARTA DELLA VISIBILITÀ DEL SUOLO



LEGENDA

Grado di visibilità

- 0 (area non accessibile)
- 1 Area Urbanizzata
- 2 Visibilità Nulla
- 3 Visibilità Bassa
- 4 Visibilità Media
- 5 Visibilità Alta

MOSI

- MOSI_multipoint [6]
- MOSI_multilinea [2]
- MOSI_multipolygon [4]

