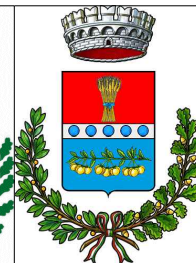




REGIONE SARDEGNA
 COMUNE DI GUSPINI e SAN NICOLO' D'ARCIDANO
 Provincia Del Sud Sardegna e Oristano



Titolo del Progetto

PROGETTO DEFINITIVO

PROGETTO PER LA REALIZZAZIONE DEL CLUSTER AGRIVOLTAICO -INDUSTRIALE "GREEN AND BLUE SU SOI ABC"
 di complessivi **152 745.000 kWp**
 Lotti A,C Agrivoltaico Innovativo per **106 035.000 kWp**, STMG CP202301521
 Lotto B Industriale, Cava per **46 710.000 kWp** STMG CP202300614
 NEI COMUNI DI GUSPINI E SAN NICOLO' D'ARCIDANO

Identificativo Documento

TAV_FTV024A

ID Progetto	GBSS	Tipologia	D	Formato	A3	Disciplina	AMB
-------------	------	-----------	---	---------	----	------------	-----

Titolo

FASI OPERATIVE DI CANTIERE CORPO A

SCALA: 1:5000

FILE: TAV_FTV024A.pdf

IL PROGETTISTA
 Arch. Andrea Casula



GRUPPO DI PROGETTAZIONE
 Arch. Andrea Casula
 Geom. Fernando Porcu
 Dott. in Arch. J. Alessia Manunza
 Geom. Vanessa Porcu
 Dott. Agronomo Giuseppe Vacca
 Archeologo Marco Cabras
 Geol. Marta Camba
 Ing. Antonio Dedoni

COMMITTENTE

SF GRID PARITY I srl

Rev.	Data Revisione	Descrizione Revisione	Redatto	Controllato	Approvato
Rev.	Marzo 2024	Prima Emissione	Green Island Energy SaS	SF Grid Parity I srl	SF Grid Parity I srl

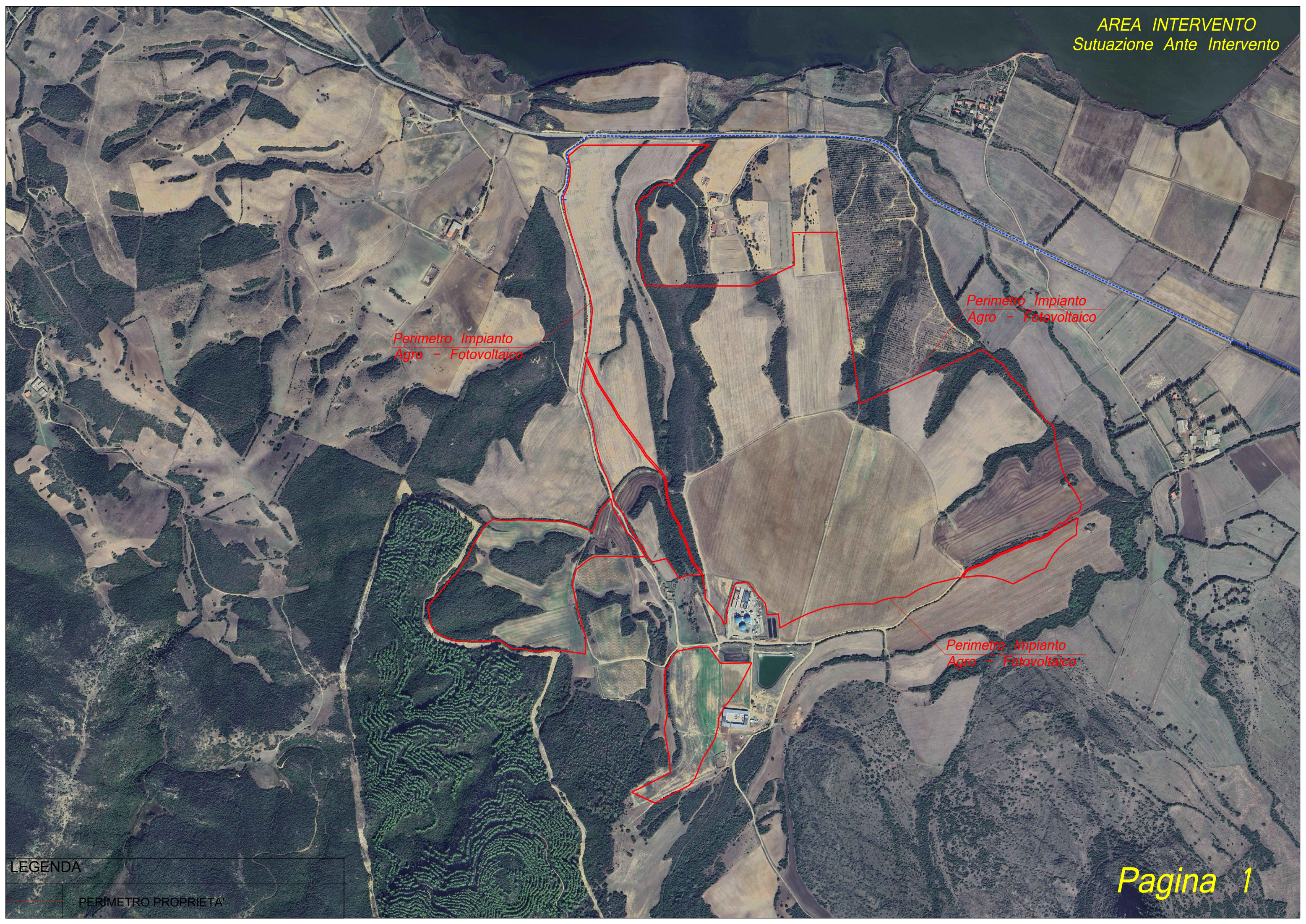
PROCEDURA

Valutazione di Impatto Ambientale ai sensi dell'art.23 del D.Lgs.152/2006

GREEN ISLAND ENERGY SAS
 Via S.Mele, N 12 - 09170 Oristano
 tel&fax(+39) 0783 211692-3932619836
 email: greenislandenergysas@gmail.com

NOTA LEGALE: Il presente documento non può tassativamente essere diffuso o copiato su qualsiasi formato e tramite qualsiasi mezzo senza preventiva autorizzazione formale da parte di Green Island Energy SaS





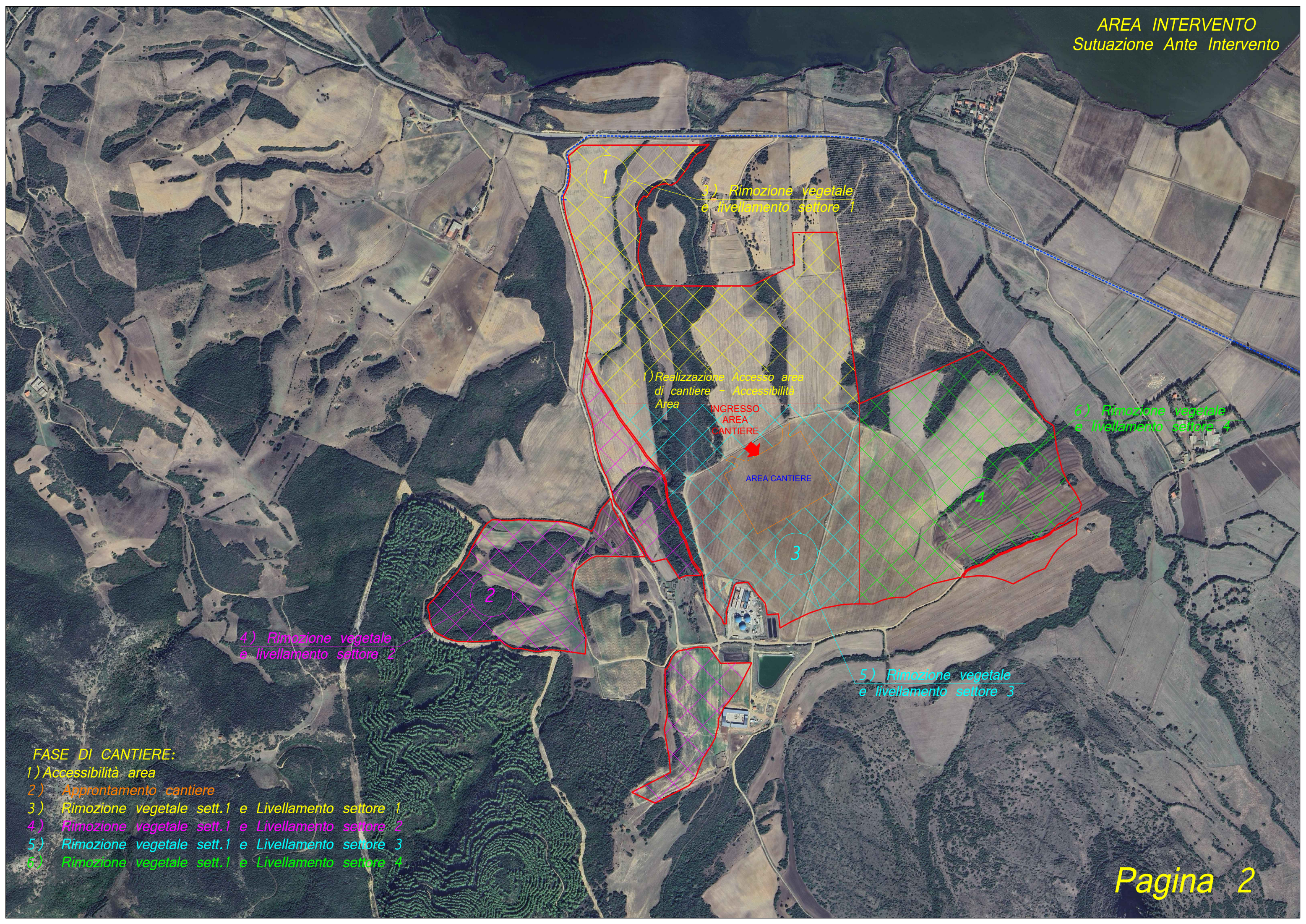
Perimetro Impianto
Agro - Fotovoltaico

Perimetro Impianto
Agro - Fotovoltaico

Perimetro Impianto
Agro - Fotovoltaico

LEGENDA

PERIMETRO PROPRIETA'



3) Rimozione vegetale e livellamento settore 1

1) Realizzazione Accesso area di cantiere - Accessibilità Area

INGRESSO AREA CANTIERE

AREA CANTIERE

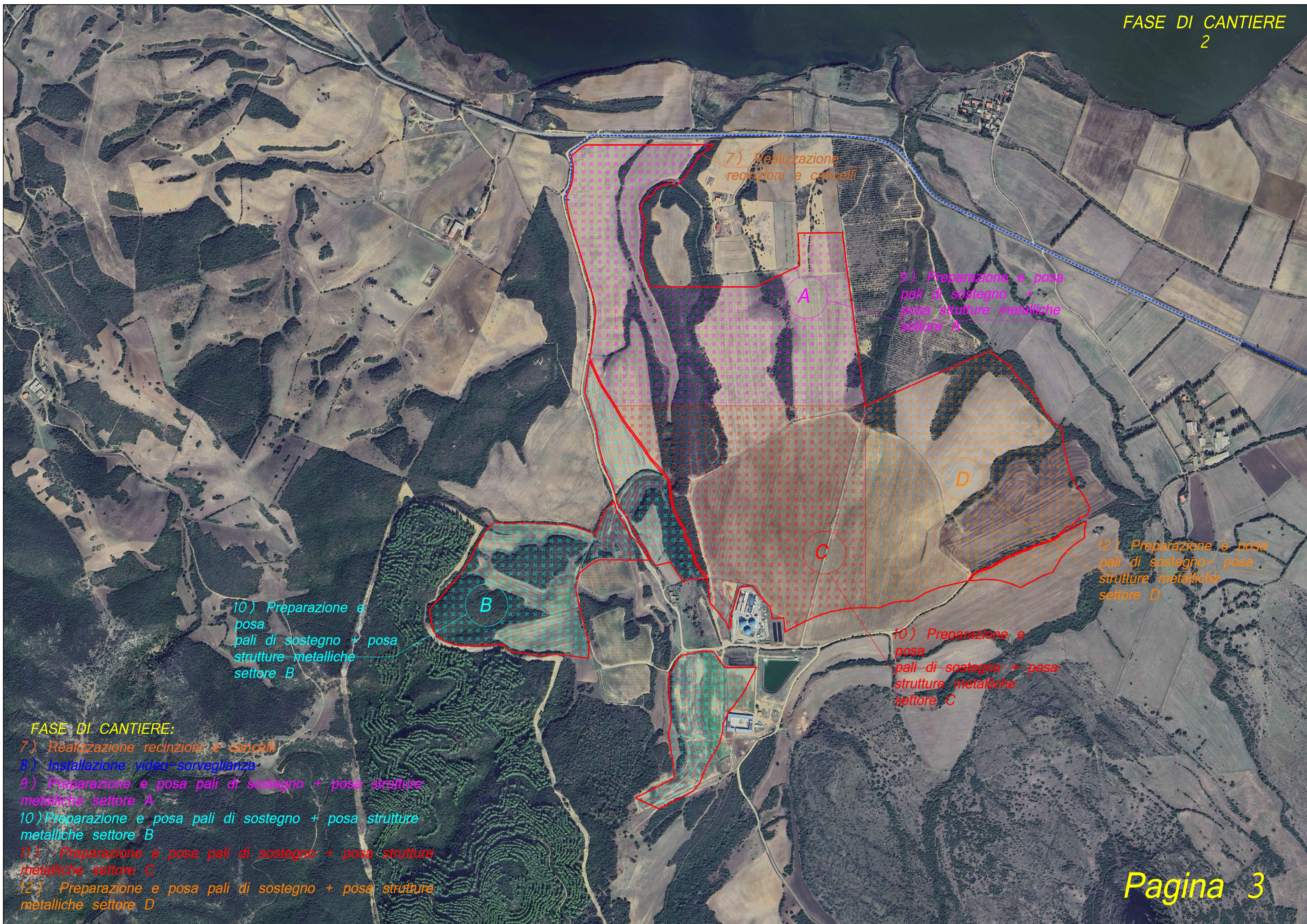
6) Rimozione vegetale e livellamento settore 4

4) Rimozione vegetale e livellamento settore 2

5) Rimozione vegetale e livellamento settore 3

FASE DI CANTIERE:

- 1) Accessibilità area
- 2) Approntamento cantiere
- 3) Rimozione vegetale sett.1 e Livellamento settore 1
- 4) Rimozione vegetale sett.1 e Livellamento settore 2
- 5) Rimozione vegetale sett.1 e Livellamento settore 3
- 6) Rimozione vegetale sett.1 e Livellamento settore 4



7) Realizzazione recinzioni e cancelli

9) Preparazione e posa pali di sostegno + posa strutture metalliche settore A

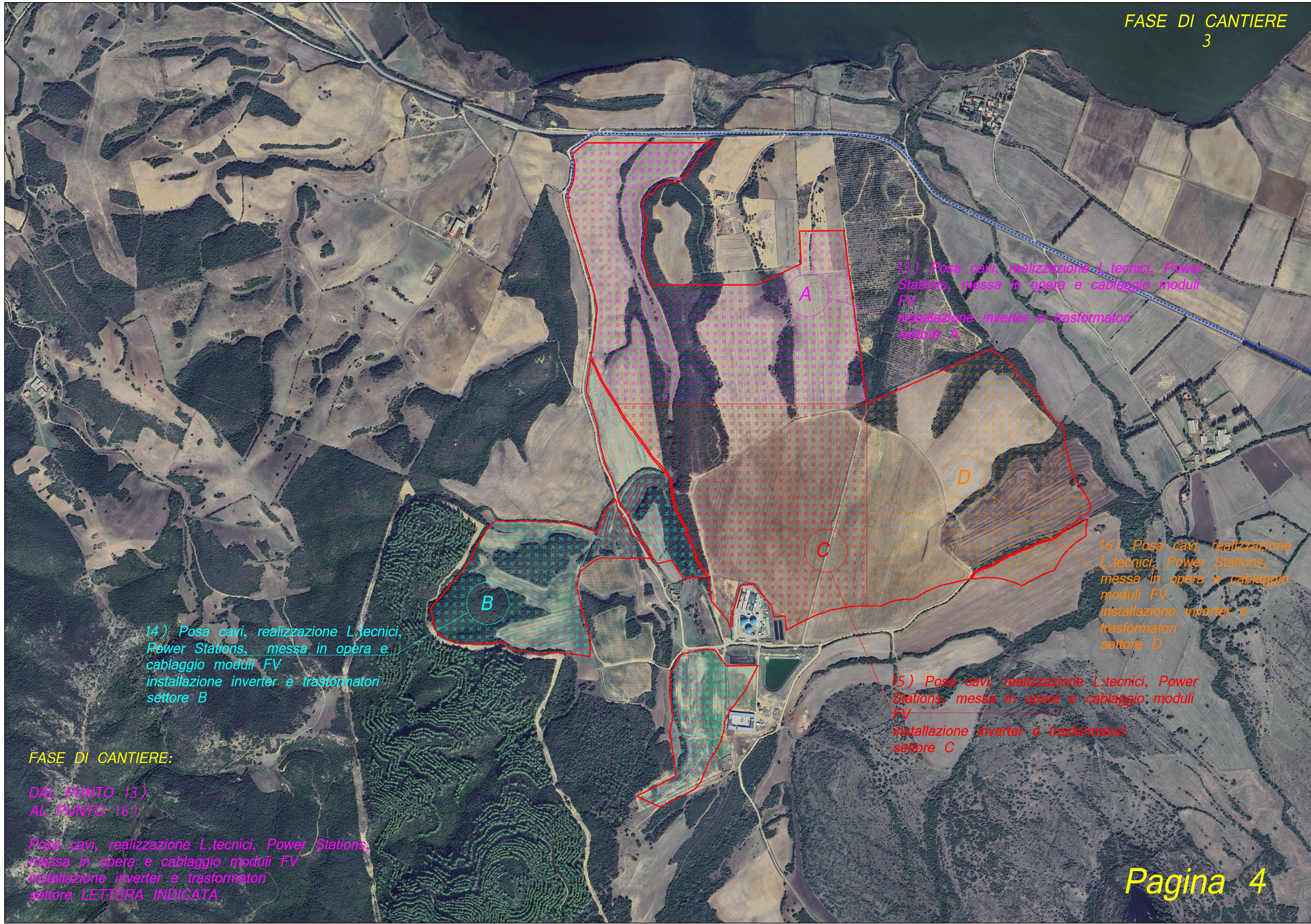
10) Preparazione e posa pali di sostegno + posa strutture metalliche settore B

12) Preparazione e posa pali di sostegno + posa strutture metalliche settore D

10) Preparazione e posa pali di sostegno + posa strutture metalliche settore C

FASE DI CANTIERE:

- 7) Realizzazione recinzioni e cancelli
- 8) Installazione video-sorveglianza
- 9) Preparazione e posa pali di sostegno + posa strutture metalliche settore A
- 10) Preparazione e posa pali di sostegno + posa strutture metalliche settore B
- 11) Preparazione e posa pali di sostegno + posa strutture metalliche settore C
- 12) Preparazione e posa pali di sostegno + posa strutture metalliche settore D



13) Posa cavi, realizzazione L.tecnici, Power Stations, messa in opera e cablaggio moduli FV
installazione inverter e trasformatori settore A

14) Posa cavi, realizzazione L.tecnici, Power Stations, messa in opera e cablaggio moduli FV
installazione inverter e trasformatori settore B

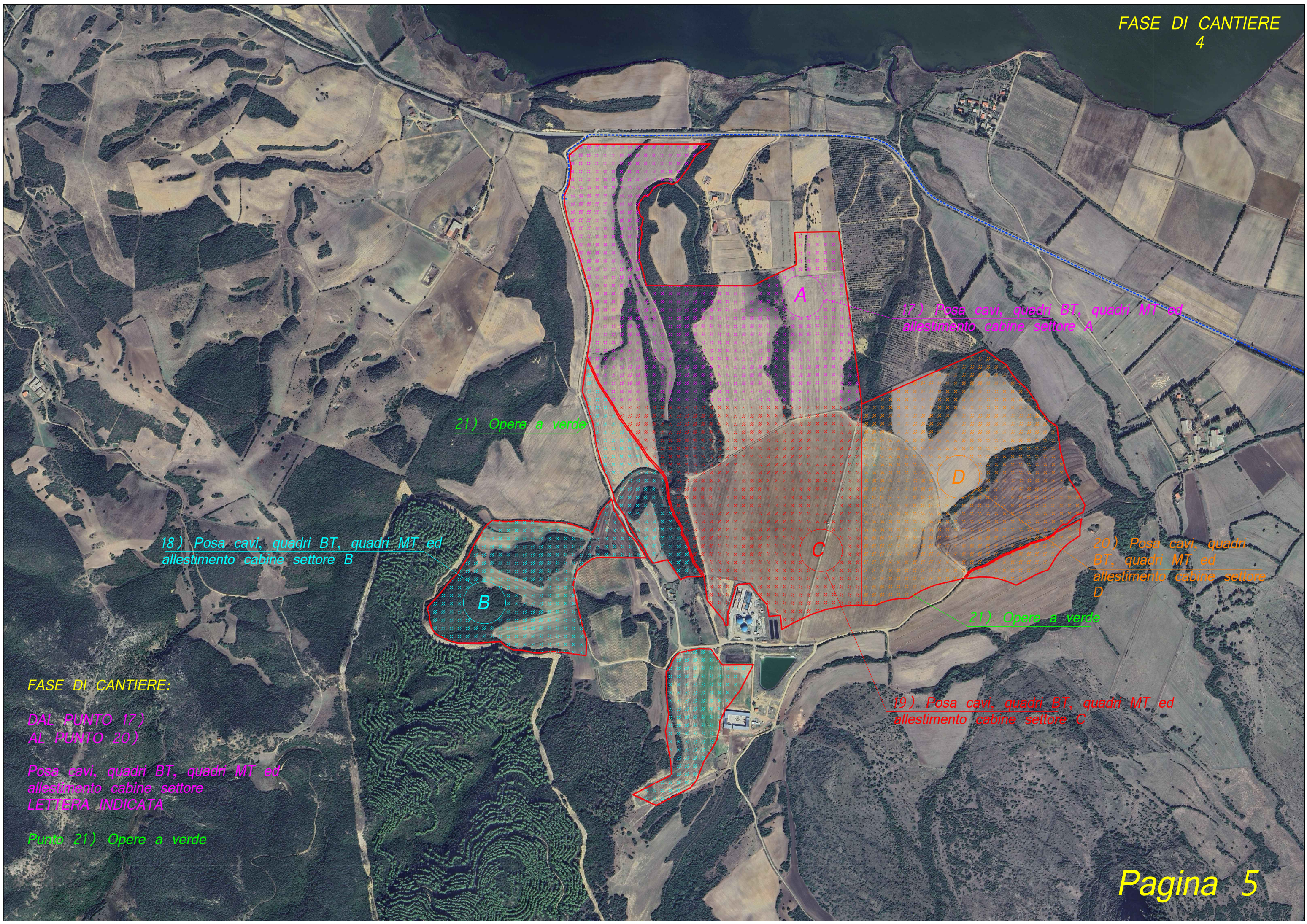
16) Posa cavi, realizzazione L.tecnici, Power Stations, messa in opera e cablaggio moduli FV
installazione inverter e trasformatori settore D

15) Posa cavi, realizzazione L.tecnici, Power Stations, messa in opera e cablaggio moduli FV
installazione inverter e trasformatori settore C

FASE DI CANTIERE:

DAL PUNTO 13)
AL PUNTO 16)

Posa cavi, realizzazione L.tecnici, Power Stations, messa in opera e cablaggio moduli FV
installazione inverter e trasformatori settore LETTERA INDICATA



17.) Posa cavi, quadri BT, quadri MT ed allestimento cabine settore A

21.) Opere a verde

18.) Posa cavi, quadri BT, quadri MT ed allestimento cabine settore B

20.) Posa cavi, quadri BT, quadri MT ed allestimento cabine settore D

21.) Opere a verde

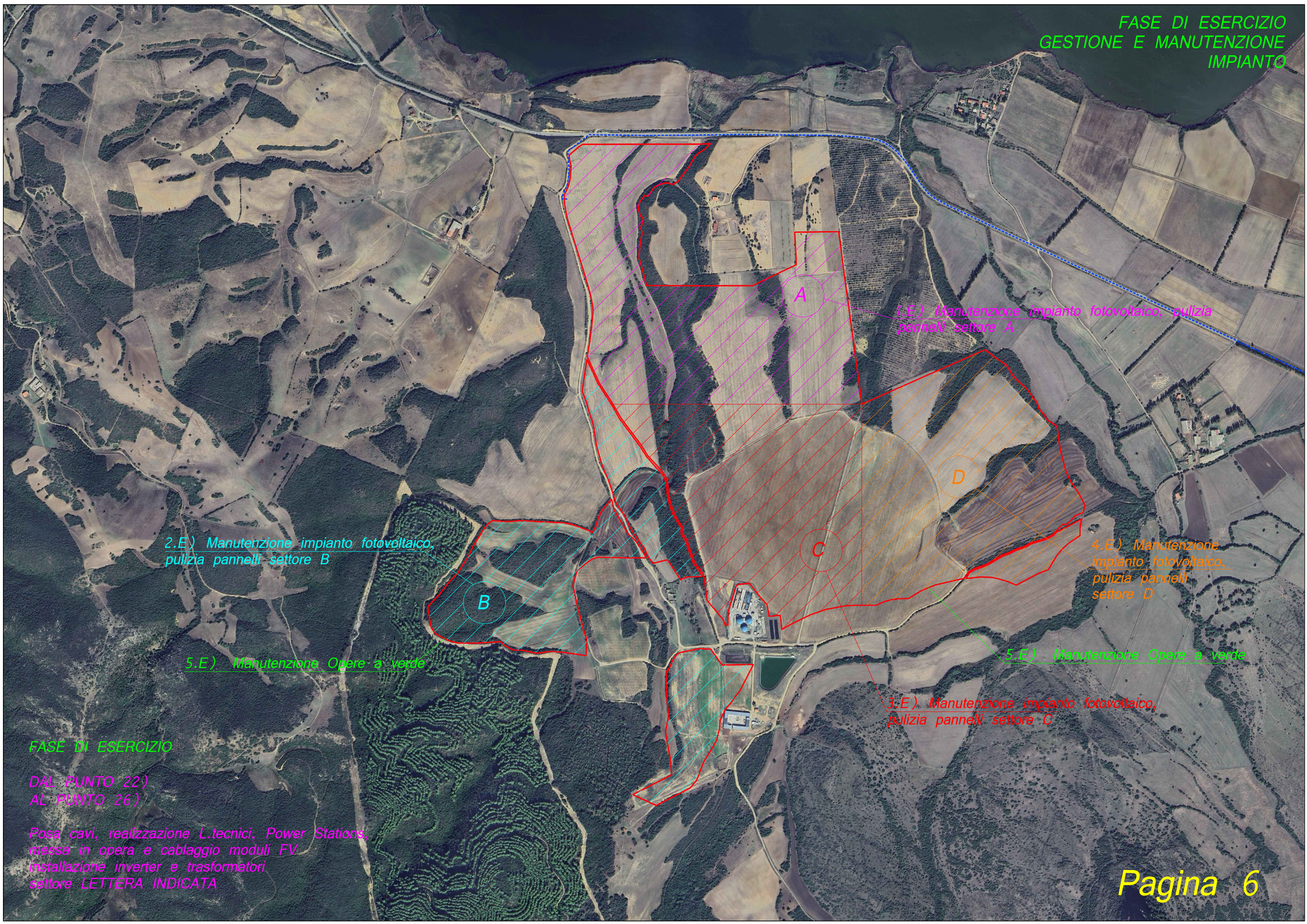
19.) Posa cavi, quadri BT, quadri MT ed allestimento cabine settore C

FASE DI CANTIERE:

DAL PUNTO 17)
AL PUNTO 20)

Posa cavi, quadri BT, quadri MT ed allestimento cabine settore LETTERA INDICATA

Punto 21) Opere a verde



1.E) Manutenzione impianto fotovoltaico, pulizia pannelli settore A

2.E) Manutenzione impianto fotovoltaico, pulizia pannelli settore B

4.E) Manutenzione impianto fotovoltaico, pulizia pannelli settore D

5.E) Manutenzione Opere a verde

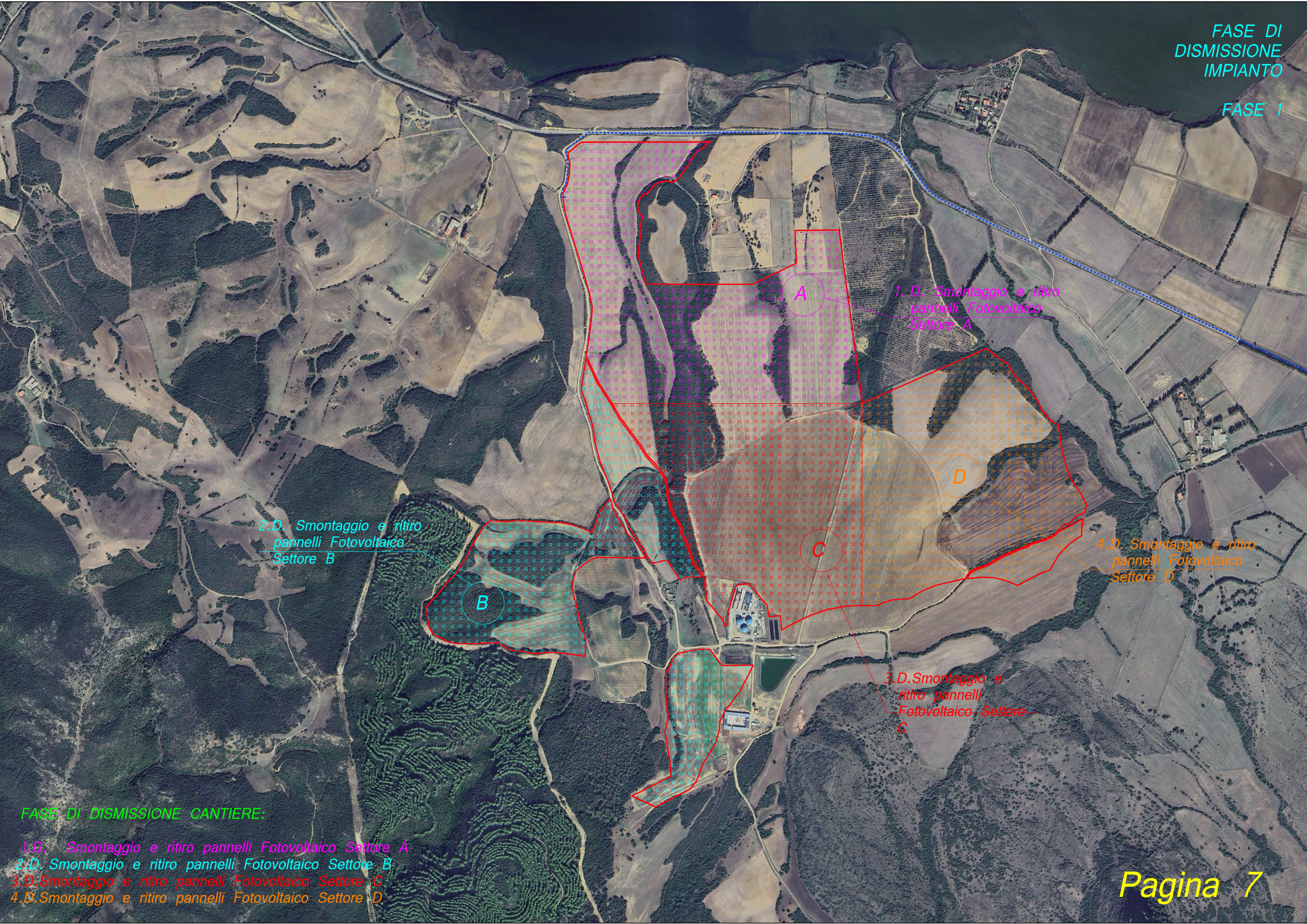
5.E) Manutenzione Opere a verde

3.E) Manutenzione impianto fotovoltaico, pulizia pannelli settore C

FASE DI ESERCIZIO

DAL PUNTO 22)
AL PUNTO 26)

Posa cavi, realizzazione L.tecnici, Power Stations, messa in opera e cablaggio moduli FV
Installazione inverter e trasformatori settore LETTERA INDICATA



1.D. Smontaggio e ritiro
pannelli Fotovoltaico
Settore A

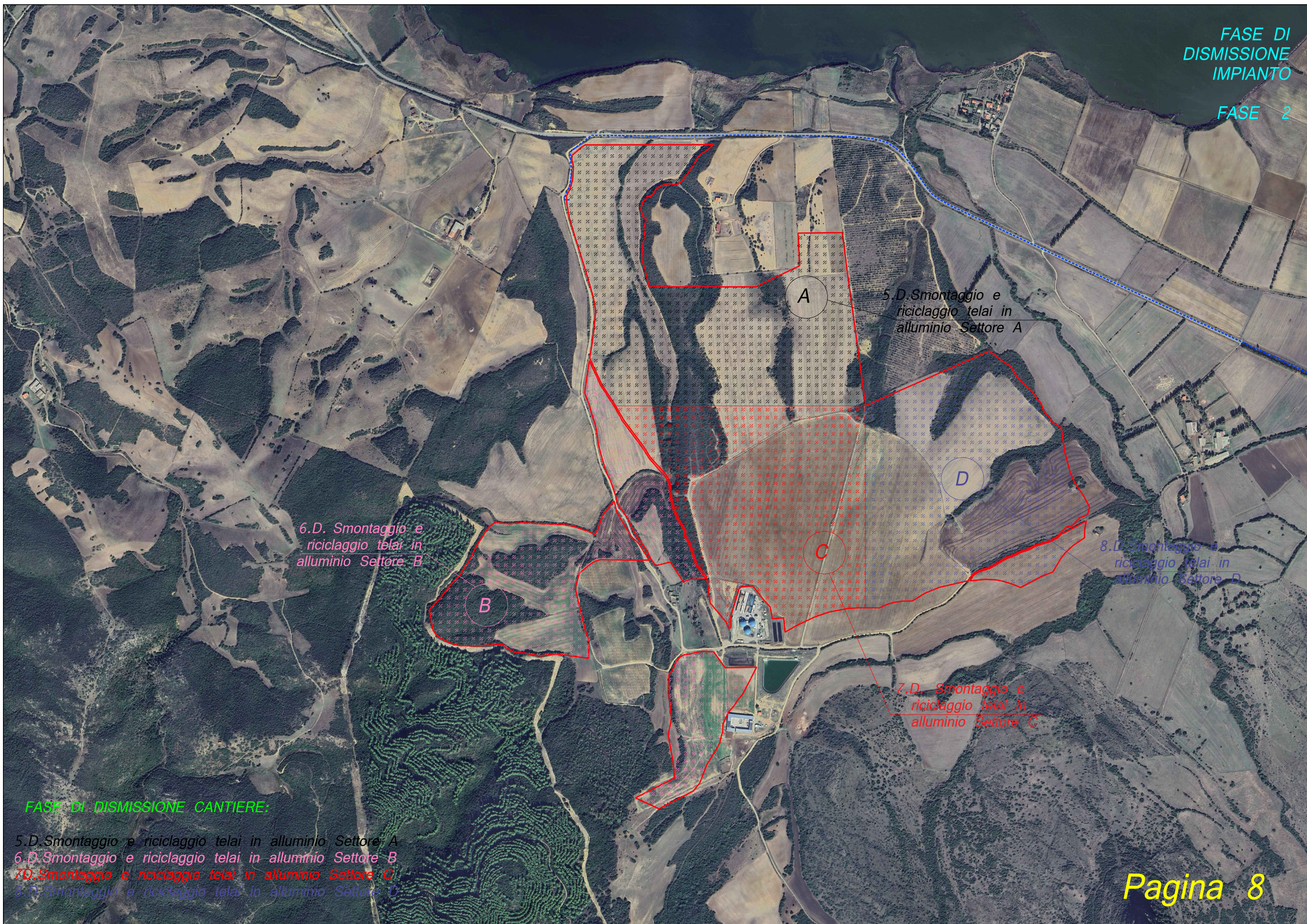
2.D. Smontaggio e ritiro
pannelli Fotovoltaico
Settore B

4.D. Smontaggio e ritiro
pannelli Fotovoltaico
Settore D

3.D. Smontaggio e
ritiro pannelli
Fotovoltaico -Settore
C

FASE DI DISMISSIONE CANTIERE:

- 1.D. Smontaggio e ritiro pannelli Fotovoltaico Settore A
- 2.D. Smontaggio e ritiro pannelli Fotovoltaico Settore B
- 3.D. Smontaggio e ritiro pannelli Fotovoltaico Settore C
- 4.D. Smontaggio e ritiro pannelli Fotovoltaico Settore D



5.D. Smontaggio e
riciclaggio telai in
alluminio Settore A

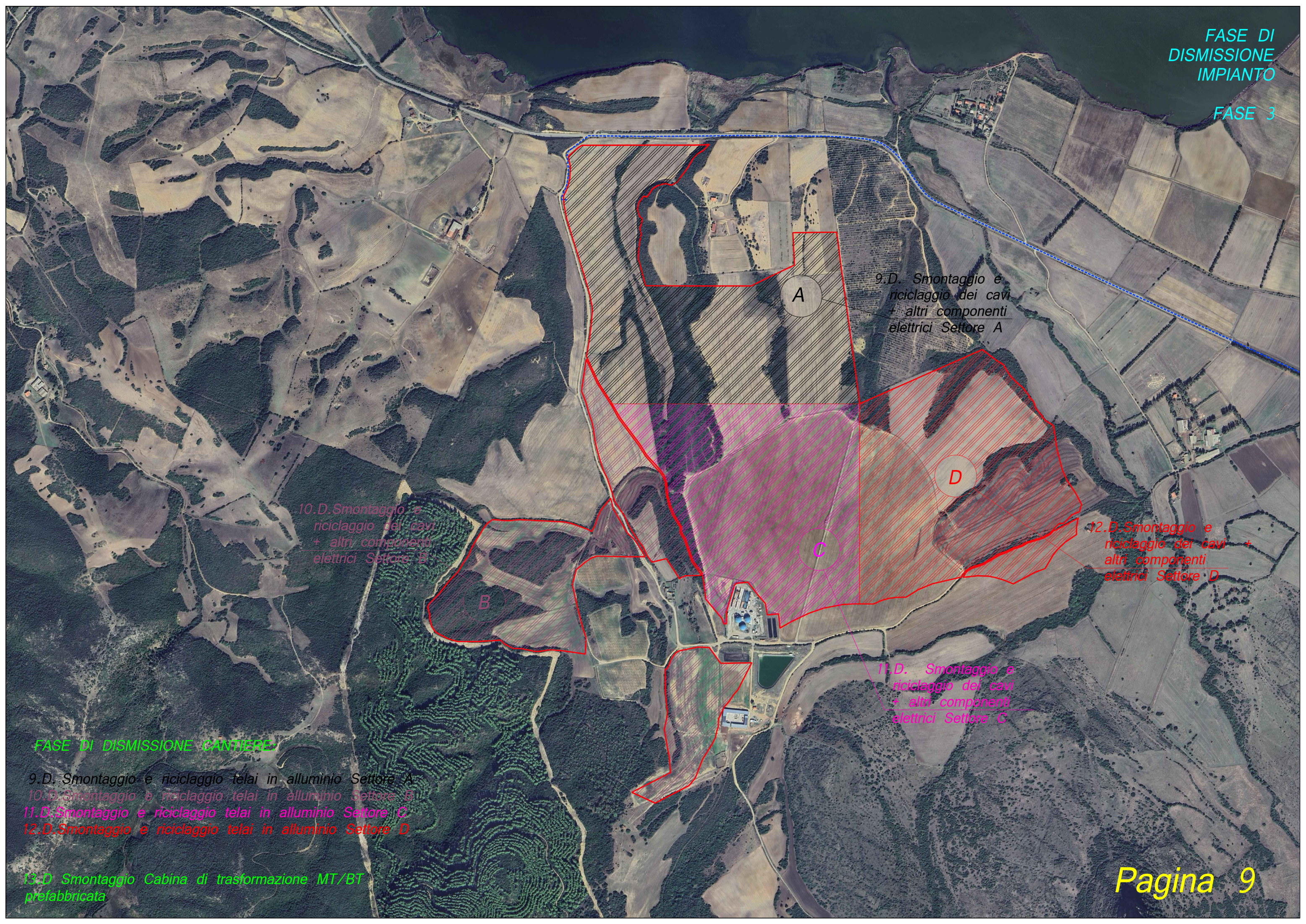
6.D. Smontaggio e
riciclaggio telai in
alluminio Settore B

8.D. Smontaggio e
riciclaggio telai in
alluminio Settore D

7.D. Smontaggio e
riciclaggio telai in
alluminio Settore C

FASE DI DISMISSIONE CANTIERE:

- 5.D. Smontaggio e riciclaggio telai in alluminio Settore A
- 6.D. Smontaggio e riciclaggio telai in alluminio Settore B
- 7.D. Smontaggio e riciclaggio telai in alluminio Settore C
- 8.D. Smontaggio e riciclaggio telai in alluminio Settore D



9.D. Smontaggio e riciclaggio dei cavi + altri componenti elettrici Settore A

10.D. Smontaggio e riciclaggio dei cavi + altri componenti elettrici Settore B

12.D. Smontaggio e riciclaggio dei cavi + altri componenti elettrici Settore D

11.D. Smontaggio e riciclaggio dei cavi + altri componenti elettrici Settore C

FASE DI DISMISSIONE CANTIERE

- 9.D. Smontaggio e riciclaggio telai in alluminio Settore A
- 10.D. Smontaggio e riciclaggio telai in alluminio Settore B
- 11.D. Smontaggio e riciclaggio telai in alluminio Settore C
- 12.D. Smontaggio e riciclaggio telai in alluminio Settore D

13.D. Smontaggio Cabina di trasformazione MT/BT prefabbricata

- Le varie componenti tecnologiche costituenti l'impianto sono progettate ai fini di un completo ripristino del terreno a fine ciclo. Per tale motivo sono state privilegiate scelte che garantiscano la minima invasività e la minima posa di materiali inerti e fondazioni nonché canalette posa cavi fuori terra.

Una volta finite le operazioni di smantellamento e smaltimento degli apparati tecnologici (a patto che le operazioni di bonifica siano state completate), sarà ripristinato lo stato dei luoghi originario.

- Nella fattispecie, verranno effettuate operazioni di livellamento mediante pale meccaniche livellatrici e, a seguire, verranno effettuate le operazioni agronomiche classiche per la rimessa a coltura del terreno.

Verranno lasciate le alberature perimetrali degli olivi a contorno del sito.

FASE DI DISMISSIONE CANTIERE: