

SCHEMA UNIFILARE
 Connessione trifase in MT, protezione di interfaccia (PI) unica ed esterna ai convertitori c.c./c.a.

DATI GENERALI

COMMITTENTE	Architetto Andrea Casula
TECNICO	Schema unifilare dell'impianto
TAVOLA	Schema unifilare dell'impianto
DATA	
N° REVISIONE	

DATI IMPIANTO

NOME IMPIANTO	Green and Blue Su Soi Corpo C
LOCALITA'	San Nicolo' d'Arcidano Genna Crabile
INDIRIZZO	
POTENZA	31 800.000 kW
POD (Punto di consegna)	

FASI

L1	10 600.000 kW
L2	10 600.000 kW
L3	10 600.000 kW
SFASAMENTO MAX	0,000 kW

G1	Generatore 2
POTENZA	Wp.tot = 3 975.000 kW (5300 Moduli x 0,75 kW)
MODULI - Campo fotovoltaico 1	Yangtze Solar Power Co., Ltd., YS750M-132 - YS750M-132 - 750,0 W
INVERTER	Sungrow Power Supply Co., Ltd., SG12501500UD (China), SG1250UD, 1 375 000 W (2 MPPT)

G2	Generatore 3
POTENZA	Wp.tot = 3 975.000 kW (5300 Moduli x 0,75 kW)
MODULI - Campo fotovoltaico 2	Yangtze Solar Power Co., Ltd., YS750M-132 - YS750M-132 - 750,0 W
INVERTER	Sungrow Power Supply Co., Ltd., SG12501500UD (China), SG1250UD, 1 375 000 W (2 MPPT)

G3	Generatore 4
POTENZA	Wp.tot = 3 975.000 kW (5300 Moduli x 0,75 kW)
MODULI - Campo fotovoltaico 3	Yangtze Solar Power Co., Ltd., YS750M-132 - YS750M-132 - 750,0 W
INVERTER	Sungrow Power Supply Co., Ltd., SG12501500UD (China), SG1250UD, 1 375 000 W (2 MPPT)

G4	Generatore 5
POTENZA	Wp.tot = 3 975.000 kW (5300 Moduli x 0,75 kW)
MODULI - Campo fotovoltaico 4	Yangtze Solar Power Co., Ltd., YS750M-132 - YS750M-132 - 750,0 W
INVERTER	Sungrow Power Supply Co., Ltd., SG12501500UD (China), SG1250UD, 1 375 000 W (2 MPPT)

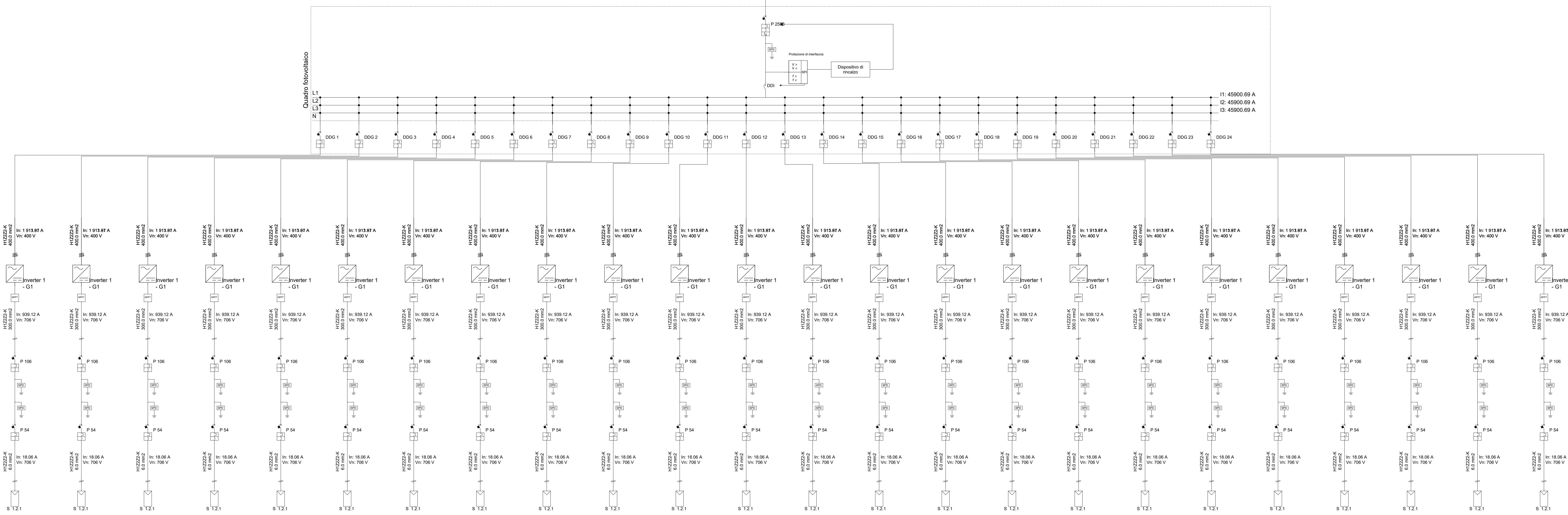
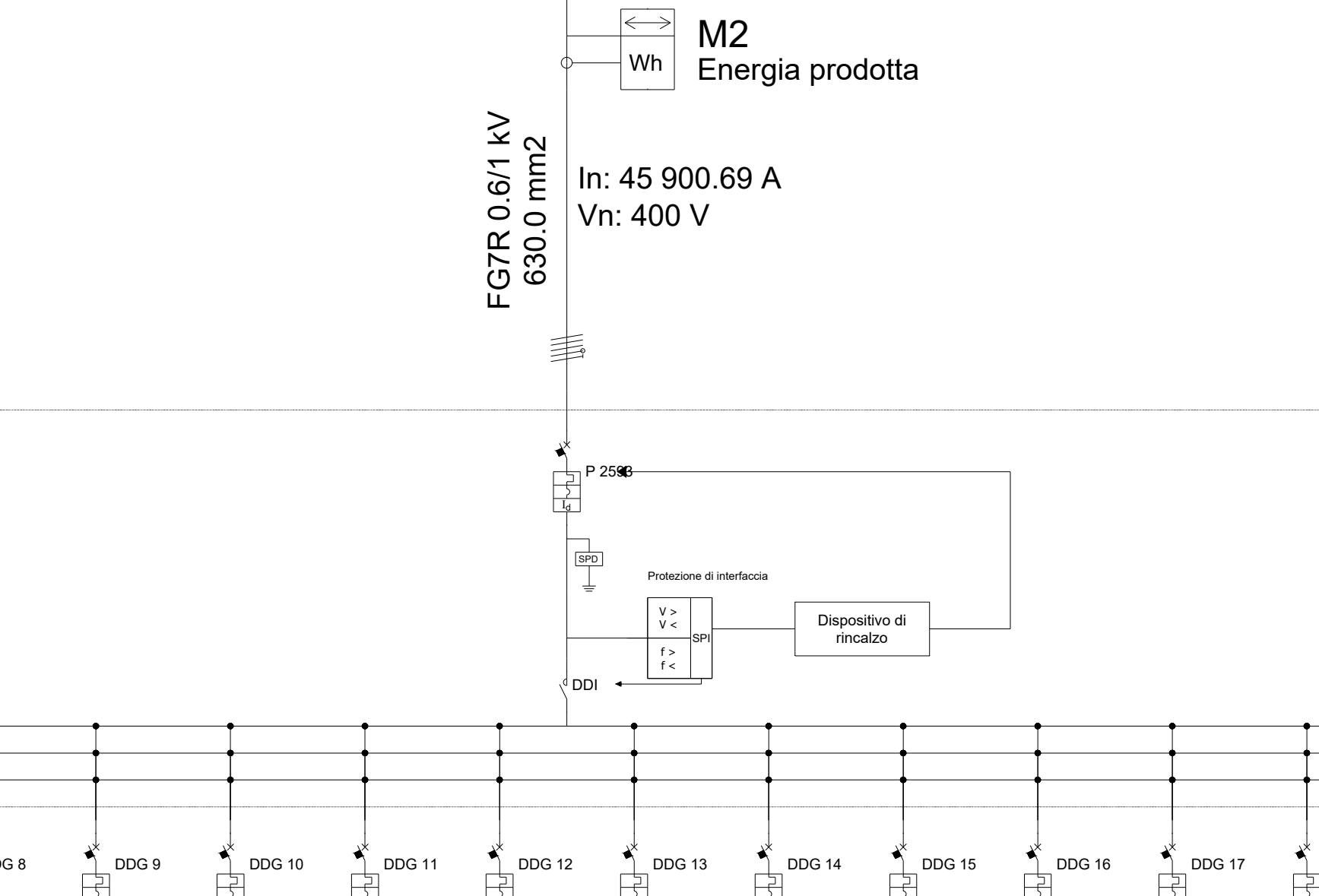
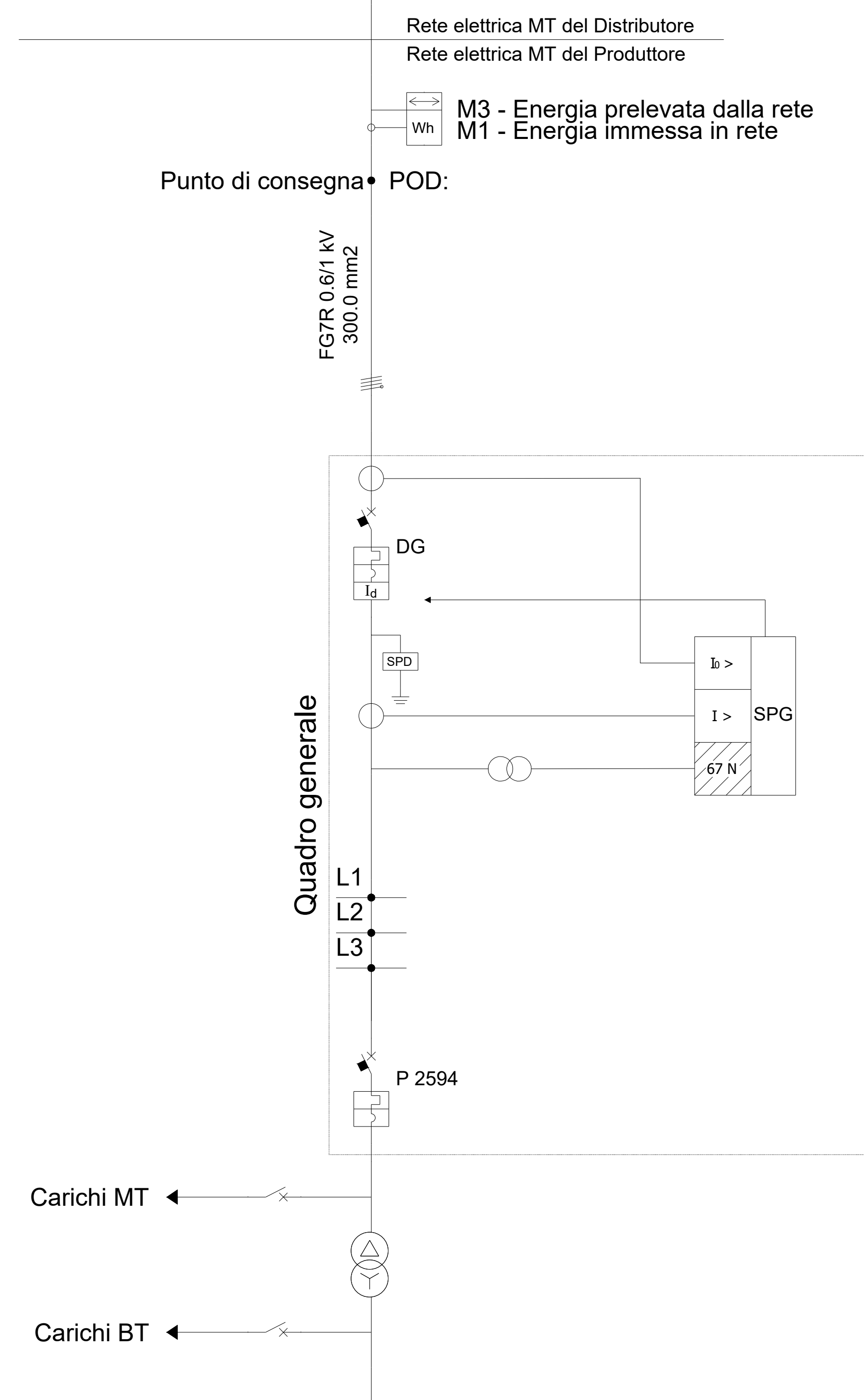
G5	Generatore 6
POTENZA	Wp.tot = 3 975.000 kW (5300 Moduli x 0,75 kW)
MODULI - Campo fotovoltaico 5	Yangtze Solar Power Co., Ltd., YS750M-132 - YS750M-132 - 750,0 W
INVERTER	Sungrow Power Supply Co., Ltd., SG12501500UD (China), SG1250UD, 1 375 000 W (2 MPPT)

G6	Generatore 7
POTENZA	Wp.tot = 3 975.000 kW (5300 Moduli x 0,75 kW)
MODULI - Campo fotovoltaico 6	Yangtze Solar Power Co., Ltd., YS750M-132 - YS750M-132 - 750,0 W
INVERTER	Sungrow Power Supply Co., Ltd., SG12501500UD (China), SG1250UD, 1 375 000 W (2 MPPT)

G7	Generatore 8
POTENZA	Wp.tot = 3 975.000 kW (5300 Moduli x 0,75 kW)
MODULI - Campo fotovoltaico 7	Yangtze Solar Power Co., Ltd., YS750M-132 - YS750M-132 - 750,0 W
INVERTER	Sungrow Power Supply Co., Ltd., SG12501500UD (China), SG1250UD, 1 375 000 W (2 MPPT)

G8	Generatore 9
POTENZA	Wp.tot = 3 975.000 kW (5300 Moduli x 0,75 kW)
MODULI - Campo fotovoltaico 8	Yangtze Solar Power Co., Ltd., YS750M-132 - YS750M-132 - 750,0 W
INVERTER	Sungrow Power Supply Co., Ltd., SG12501500UD (China), SG1250UD, 1 375 000 W (2 MPPT)

Rete elettrica di distribuzione in MT



Legenda dei simboli

	Inverter
	Stringa
	Contatore
	Interruttore magnetotermico
	SPD
	MPPT
	Contattore
	Sistema di protezione di interfaccia
	Dispositivo di rinalzo
	Interruttore magnetotermico differenziale
	Interruttore automatico
	Trasformatore

DG: Dispositivo Generale
 DDI: Dispositivo di interfaccia
 DDG: Dispositivo del Generatore

REGIONE SARDEGNA
 COMUNE DI GUSPINI e SAN NICOLO' D'ARCIDANO
 Provincia Del Sud Sardegna e Oristano

Titolo del Progetto
PROGETTO DEFINITIVO
 PROGETTO PER LA REALIZZAZIONE DEL CLUSTER AGRIVOLTAICO INDUSTRIALE "GREEN AND BLUE SU SOI ABC"
 di complessivi **152 745,000 kWp**
 Lotti A-C Agrivoltaico Innovativo per **105 035,000 kWp** STAG CP202301521
 Lotti B Industriale, Cava per **46 710,000 kWp** STAG CP202300614
 NEI COMUNI DI GUSPINI E SAN NICOLO' D'ARCIDANO

Identificativo Documento
TAV_FTVO34C

ID Progetto	G855	Tipologia	D	Formato	A0	Disciplina	AMB
-------------	------	-----------	---	---------	----	------------	-----

Titolo
SCHEMA UNIFILARE IMPIANTO

SCALA Grafica
 Arch. Andrea Casula

FILE TAV_FTVO34C.rvt
 GRUPPI DI PROGETTAZIONE
 Arch. Andrea Casula
 Geom. Fernando Pirelli
 Geom. Arch. di Alessio Menunier
 Geom. Gianluigi Pirelli
 Dott. Agronomo Giuseppe Viscusi
 Architetto Marco Corcos
 Geom. Maria Corcos
 Ing. Andrea Diacovo

COMMITTENTE
SF GRID PARITY 1 srl

Rev.	Data/Revisione	Descrizione Revisione	Redatto	Controllato	Approvato

Rev. **Marzo 2024** **Prima Emissione** **Green Island Energy SAS** **SF Grid Parity 1 srl** **SF Grid Parity 1 srl**

PROCESSIONE
 Valutazione di Impatto Ambientale ai sensi dell'art 23 del D Lgs. 152/2006

GREEN ISLAND ENERGY SAS
 Via S. Maria, 6/1 - 09170 Oristano
 Tel. +39 0782 271945; 2942619436
 email: info@greenislandenergy.com

Valutazione di Impatto Ambientale ai sensi dell'art 23 del D Lgs. 152/2006
 GREEN ISLAND ENERGY SAS