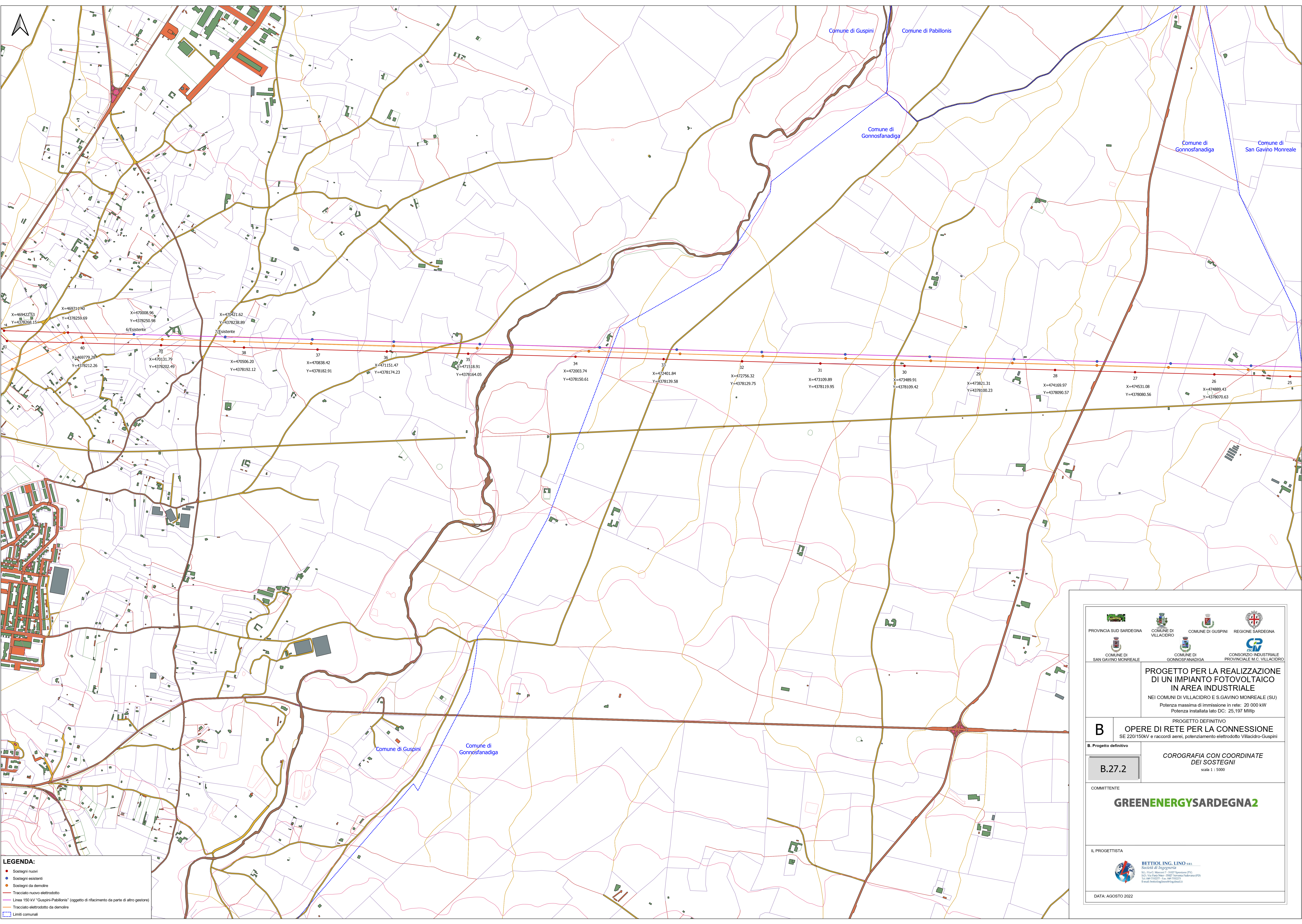


LEGENDA:

- Sostegni nuovi
- Sostegni esistenti
- Sostegni da demolire
- Tratto in posa su canalina-interrato
- Tracciato elettrodoto da demolire
- Tracciato nuovo elettrodoto
- Tracciato elettrodoto esistente
- Linee 150 kV "Guspini-Pablonis" (oggetto di rifinimento da parte di altro gestore)
- Limiti comunali

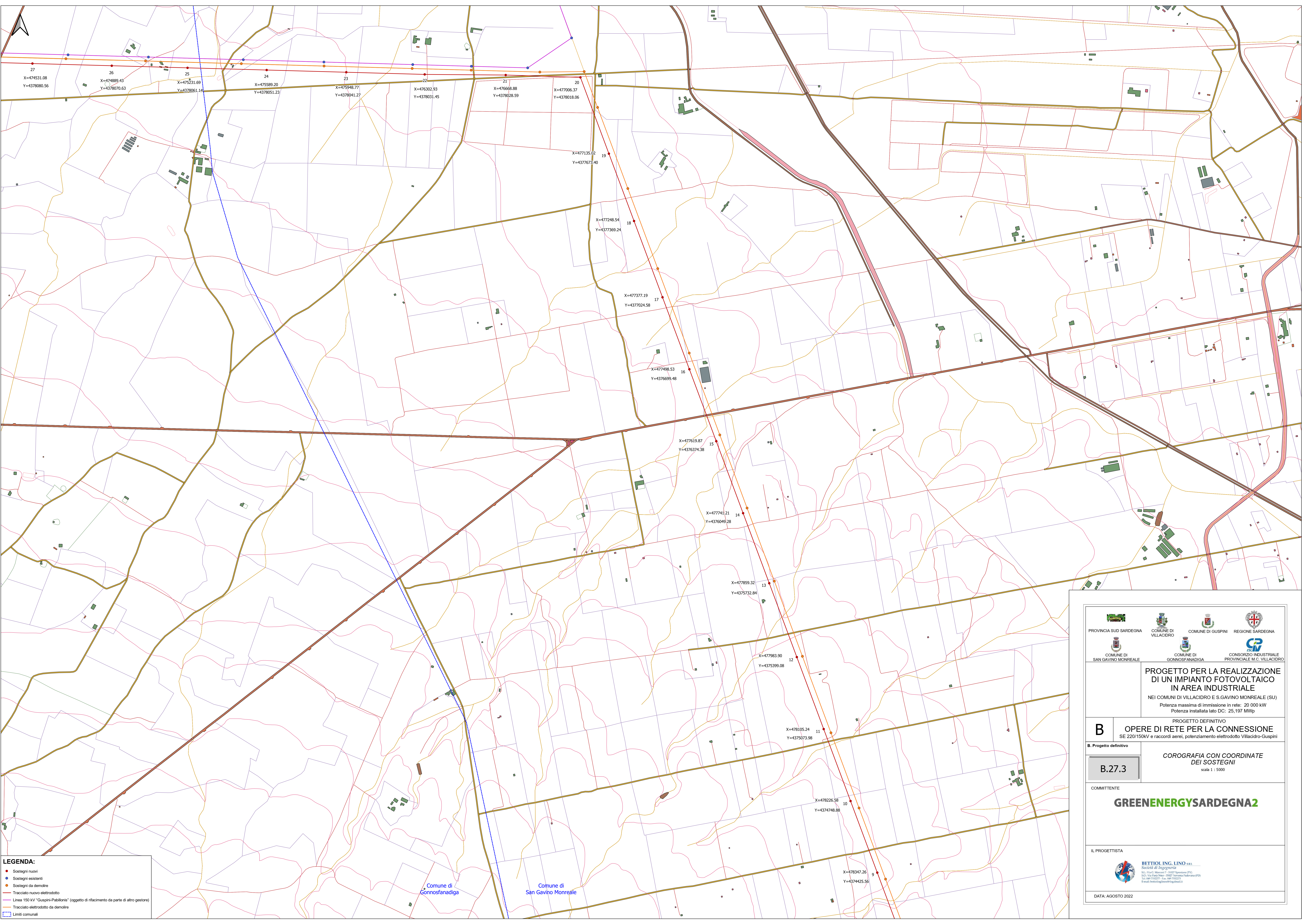
<p>PROGETTO PER LA REALIZZAZIONE DI UN IMPIANTO FOTOVOLTAICO IN AREA INDUSTRIALE</p> <p>NEI COMUNI DI VILLACIDRO E S.GAVINO MONREALE (SU) Potenza massima di immissione in rete: 20.000 kW Potenza installata lato DC: 25.197 MWp</p>
<p>PROGETTO DEFINITIVO B OPERE DI RETE PER LA CONNESSIONE SE 220/150kV e raccordi aerei, potenziamento elettrodotto Villacidro-Guspini</p>
<p>B. Progetto definitivo</p> <p>B.27.1</p> <p>COMMITTENTE GREENENERGYSARDEGNA2</p>
<p>IL PROGETTISTA</p> <p> BETTIOL ING. LINO S.R.L. Società di Ingegneria S.p.A. - Via Po, 10 - 09100 Guspini (SU) S.p.A. - Via Po, 10 - 09100 Guspini (SU) S.p.A. - Via Po, 10 - 09100 Guspini (SU) E-mail: bettiol@bettiolengineering.it</p> <p>DATA: AGOSTO 2022</p>



LEGENDA:

- Sostegni nuovi
- Sostegni esistenti
- Sostegni da demolire
- Tracciato nuovo elettrodotto
- Linea 150 kV "Guspini-Pabillonis" (oggetto di rifacimento da parte di altro gestore)
- Tracciato elettrodotto da demolire
- Limiti comunali

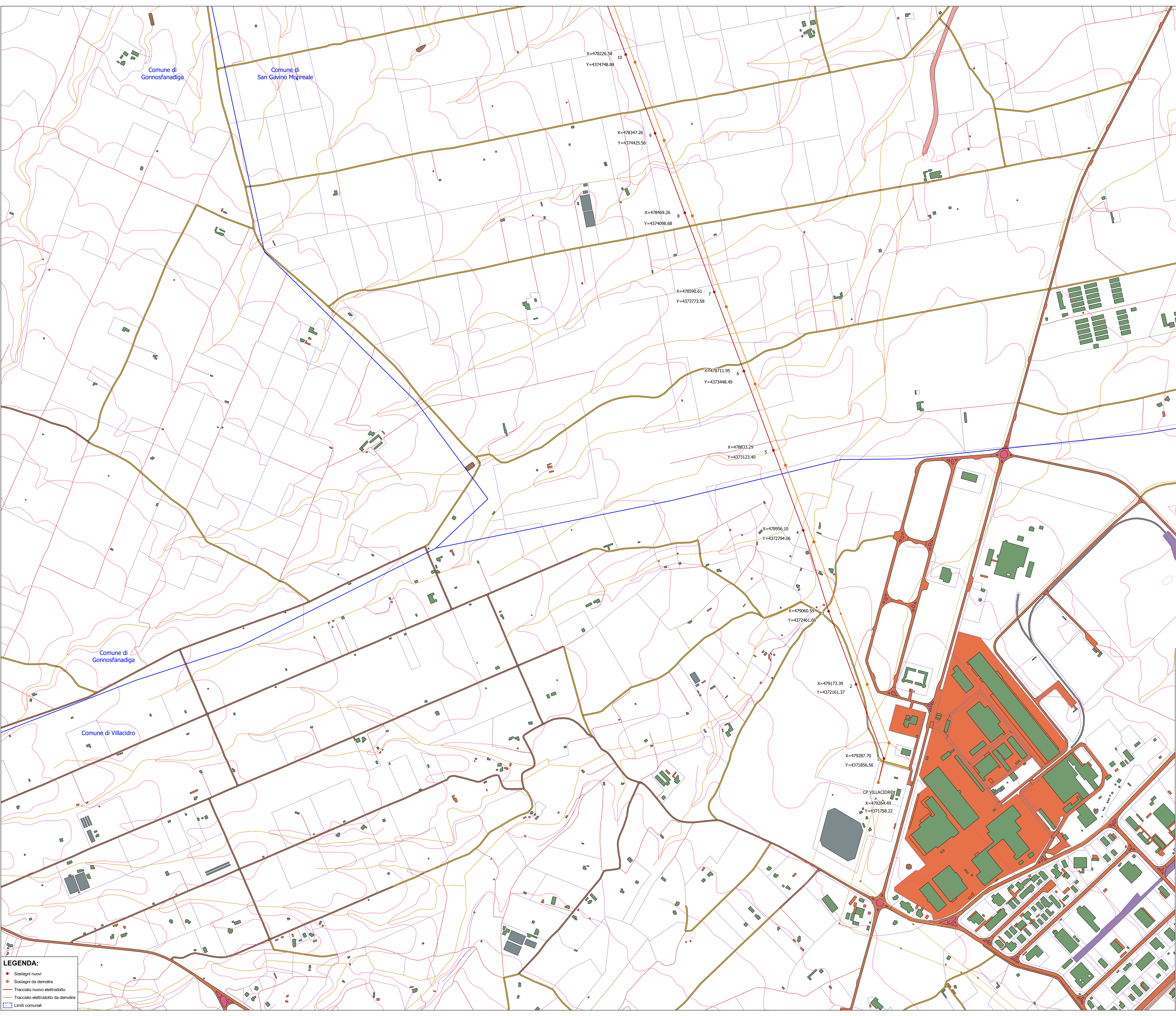
<p>PROGETTO PER LA REALIZZAZIONE DI UN IMPIANTO FOTOVOLTAICO IN AREA INDUSTRIALE</p> <p>NEI COMUNI DI VILLACIDRO E S.GAVINO MONREALE (SU) Potenza massima di immissione in rete: 20 000 kW Potenza installata lato DC: 25.197 MWp</p>
<p>B PROGETTO DEFINITIVO OPERE DI RETE PER LA CONNESSIONE SE 220/150kV e raccordi aerei, potenziamento elettrodotto Villacidro-Guspini</p>
<p>B.27.2</p> <p>COROGRAFIA CON COORDINATE DEI SOSTEGNI scala 1 : 5000</p>
<p>COMMITTENTE</p> <p>GREENENERGYSARDEGNA2</p>
<p>IL PROGETTISTA</p> <p> BETTIOLO ING. LINO S.R.L. Società di Ingegneria S.p.A. - Via C. Matteotti - 09027 Gonnosfanadiga (SU) S.p.A. - Via P. Moro - 09027 Gonnosfanadiga (SU) S.p.A. - Via P. Moro - 09027 Gonnosfanadiga (SU) E-mail: bettiol@bettiol.it</p>
<p>DATA: AGOSTO 2022</p>



LEGENDA:

- Sostegni nuovi
- Sostegni esistenti
- Sostegni da demolire
- Tracciato nuovo elettrodotto
- Linea 150 kV "Guspini-Pabillonis" (oggetto di rifacimento da parte di altro gestore)
- Tracciato elettrodotto da demolire
- Limiti comunali

<p>PROGETTO PER LA REALIZZAZIONE DI UN IMPIANTO FOTOVOLTAICO IN AREA INDUSTRIALE</p> <p>NEI COMUNI DI VILLACIDRO E S.GAVINO MONREALE (SU)</p> <p>Potenza massima di immissione in rete: 20 000 kW Potenza installata lato DC: 25.197 MWp</p>
<p>PROGETTO DEFINITIVO</p> <p>B OPERE DI RETE PER LA CONNESSIONE SE 220/150kV e raccordi aerei, potenziamento elettrodotto Villacidro-Guspini</p>
<p>B. Progetto definitivo</p> <p>B.27.3</p> <p>COROGRAFIA CON COORDINATE DEI SOSTEGNI scala 1 : 5000</p>
<p>COMMITTENTE</p> <p>GREENENERGYSARDEGNA2</p>
<p>IL PROGETTISTA</p> <p> BETTINI ING. LINO S.R.L. Società di Ingegneria S.p.A. - Via C. Matteotti - 09027 Guspini (SU) S.p.A. - Via P. Moro - 09027 San Gavino Monreale (SU) S.p.A. - Via P. Moro - 09027 San Gavino Monreale (SU) E-mail: bettini@bettiniing.it</p>
<p>DATA: AGOSTO 2022</p>



LEGENDA:

- Sostegni nuovi
- Sostegni da demolire
- Tracciato nuovo elettrodotto
- Tracciato elettrodotto da demolire
- Limiti comunali

<p>PROGETTO PER LA REALIZZAZIONE DI UN IMPIANTO FOTOVOLTAICO IN AREA INDUSTRIALE</p> <p>NEI COMUNI DI VILLACIDRO E S.GAVINO MONREALE (SU) Potenza massima di immissione in rete: 20.000 kW Potenza installata lato DC: 25.197 MWp</p>
<p>B PROGETTO DEFINITIVO OPERE DI RETE PER LA CONNESSIONE SE 220/150kV e raccordi aerei, potenziamento elettrodotto Villacidro-Guspini</p>
<p>B.27.4</p> <p>COROGRAFIA CON COORDINATE DEI SOSTEGNI scala 1 : 5000</p>
<p>COMMITTENTE</p> <p>GREENENERGYSARDEGNA2</p>
<p>IL PROGETTISTA</p> <p> BETTIOL ING. LINO S.R.L. Società di Ingegneria S.p.A. - Via C. Matteotti - 09027 Gonnosfanadiga (SU) S.p.A. - Via P. Moro - 09027 Gonnosfanadiga (SU) S.p.A. - Via P. Moro - 09027 Gonnosfanadiga (SU) E-mail: bettiol@bettiol.it</p>
<p>DATA: AGOSTO 2022</p>