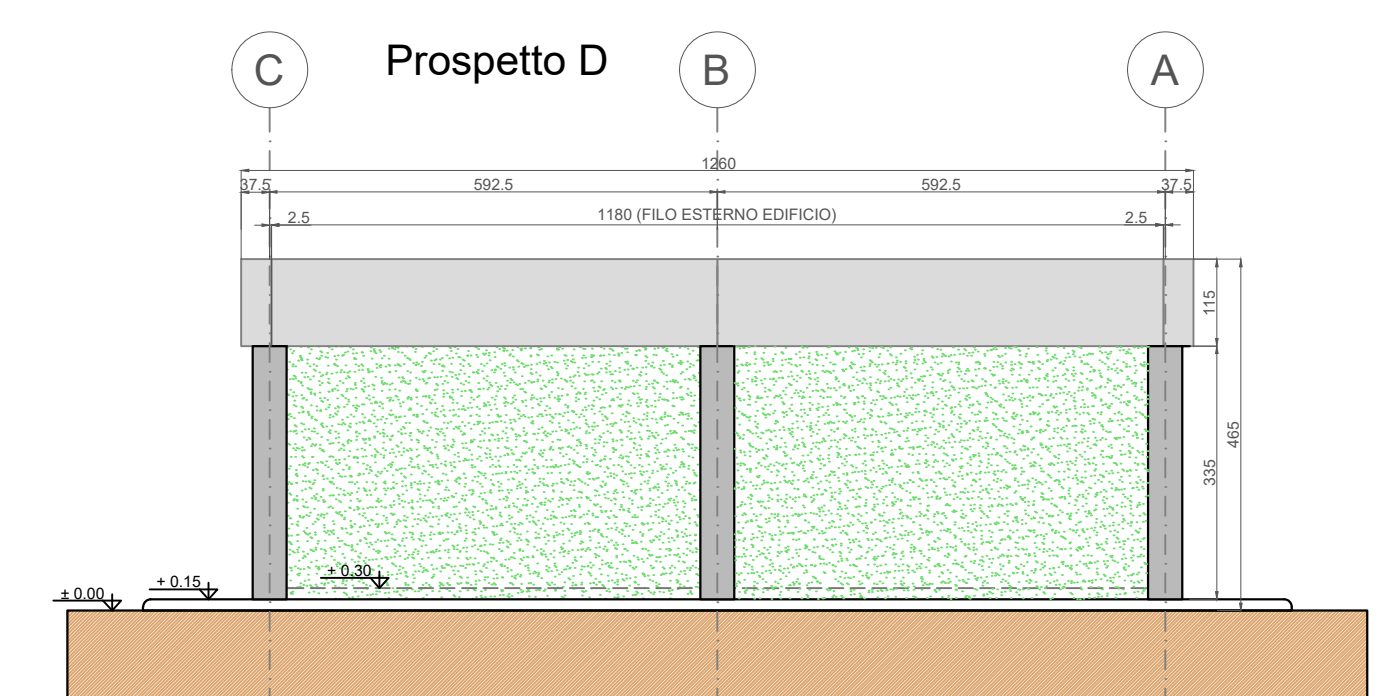
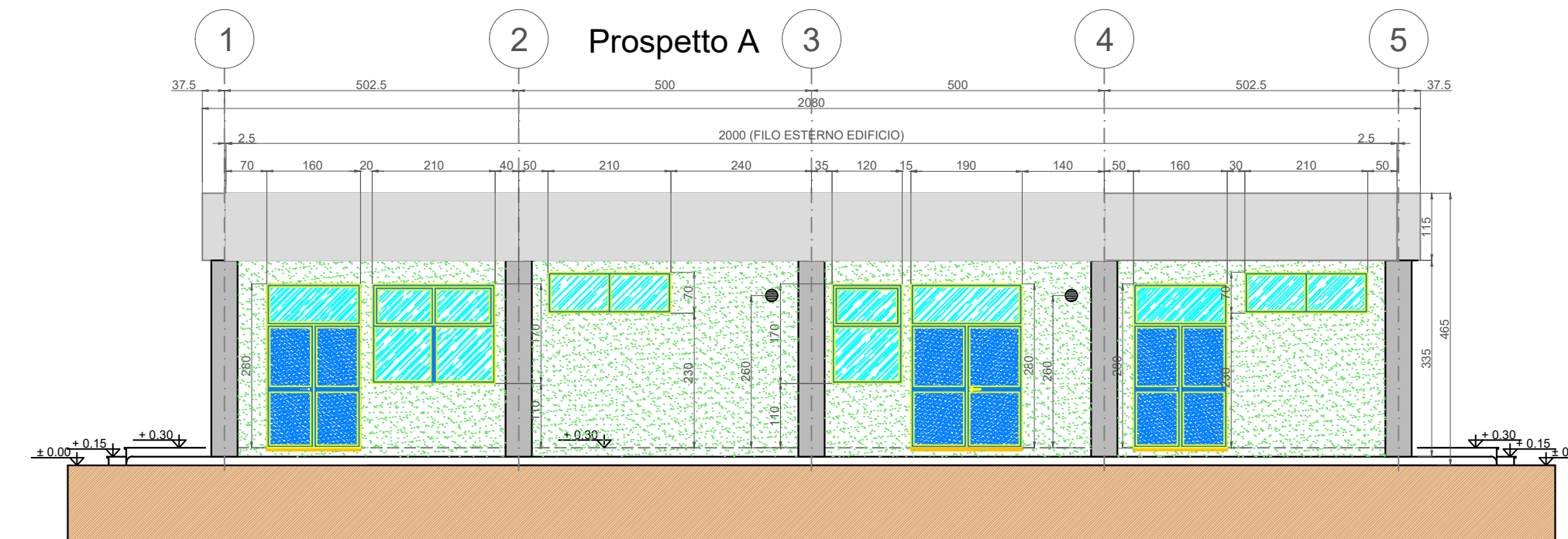
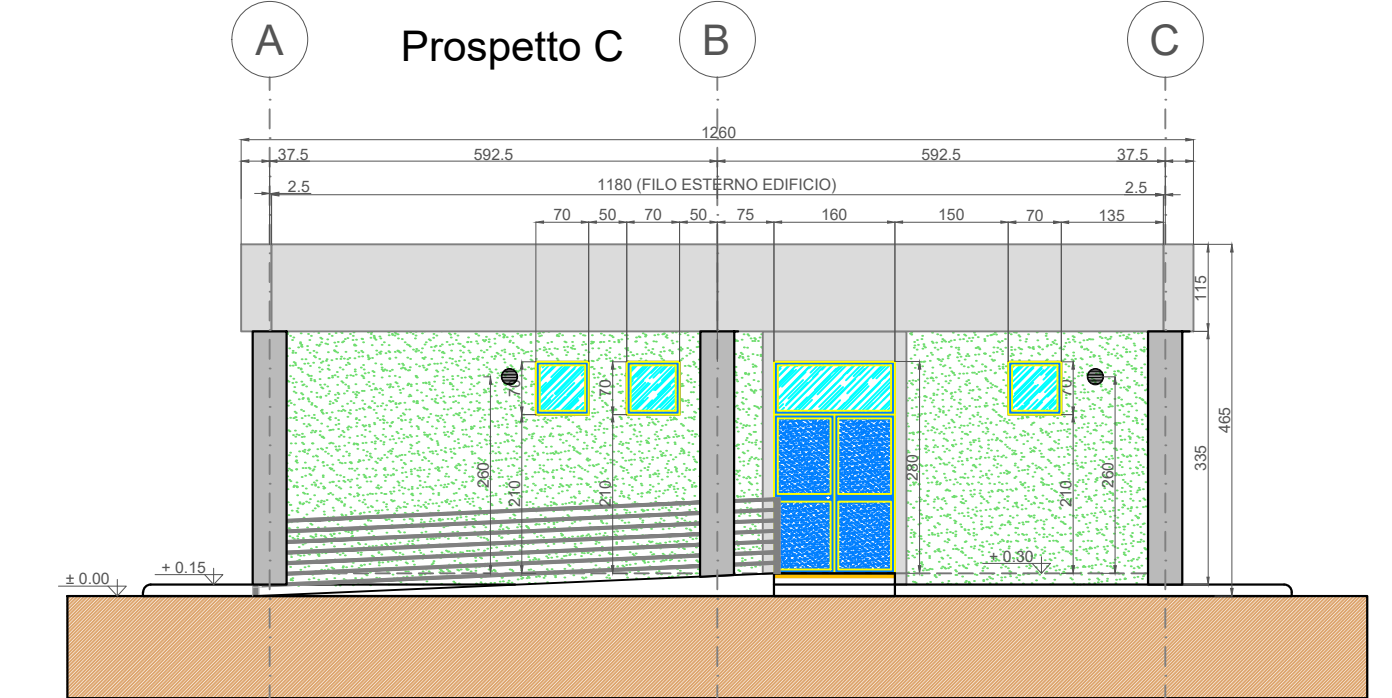
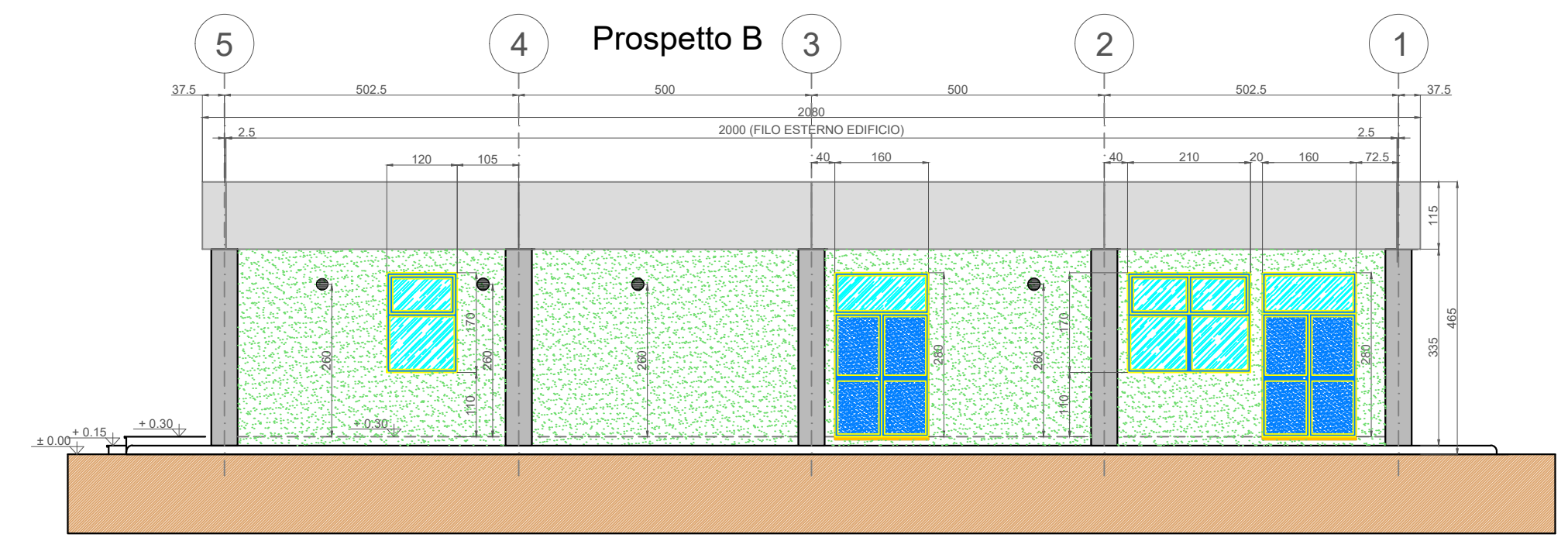
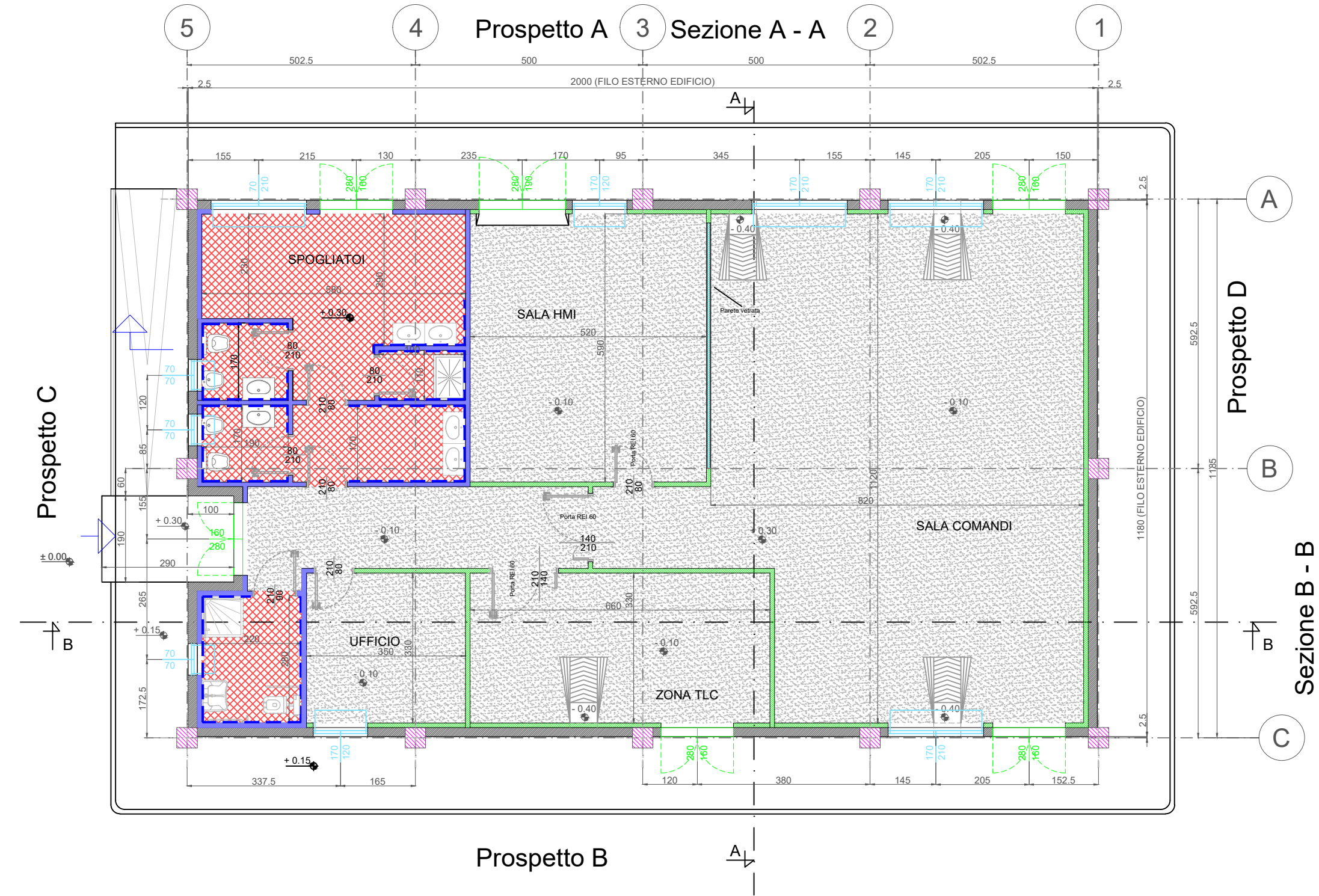
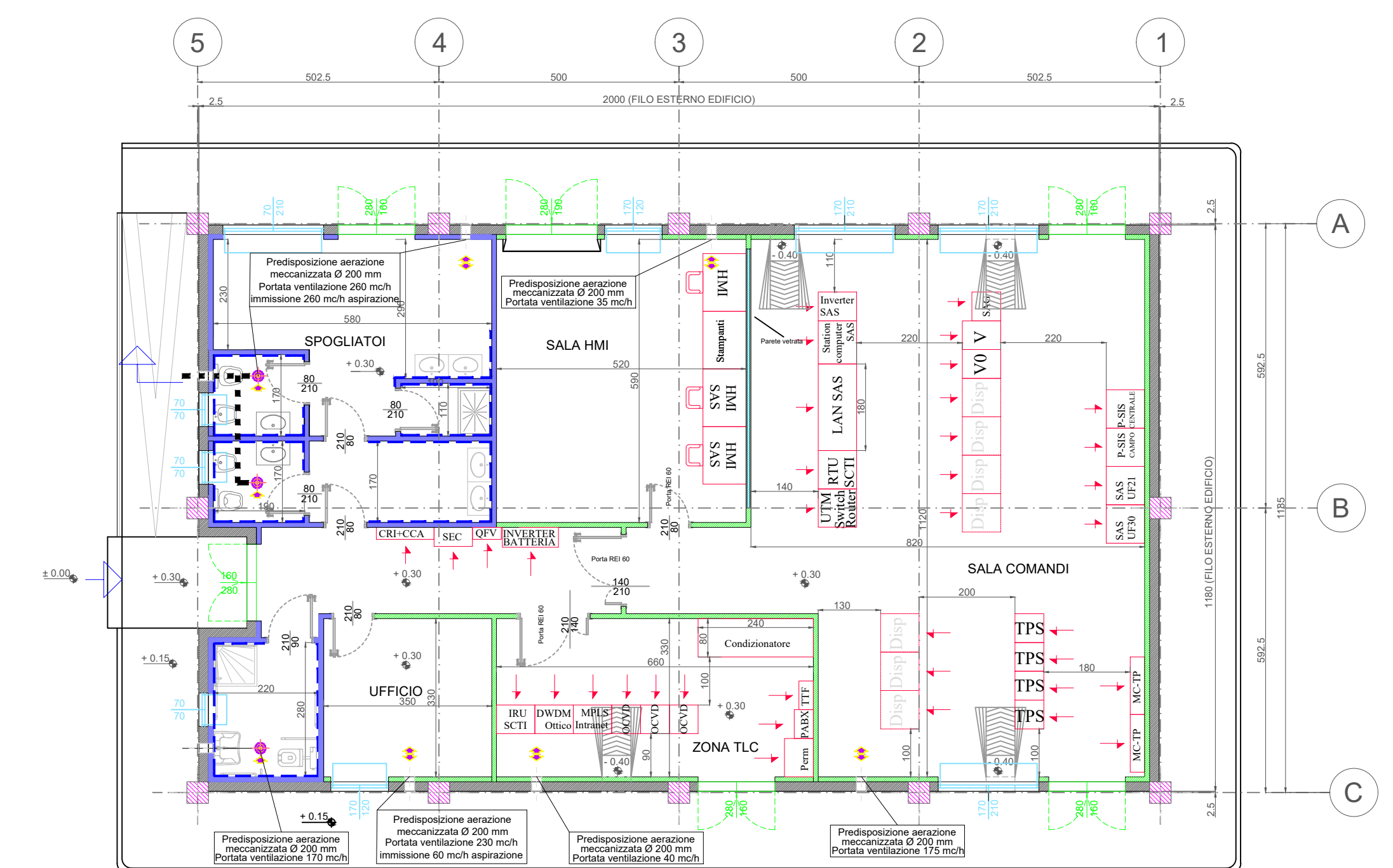


PIANTA ARCHITETTONICA

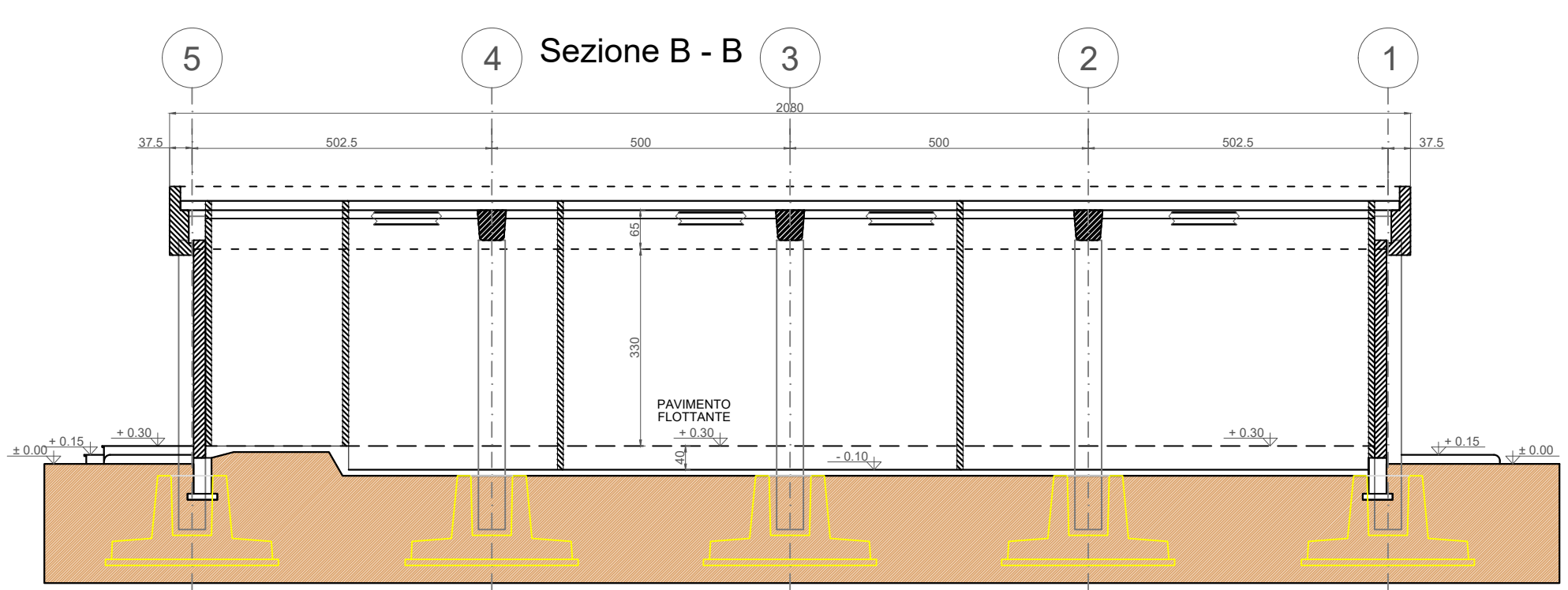
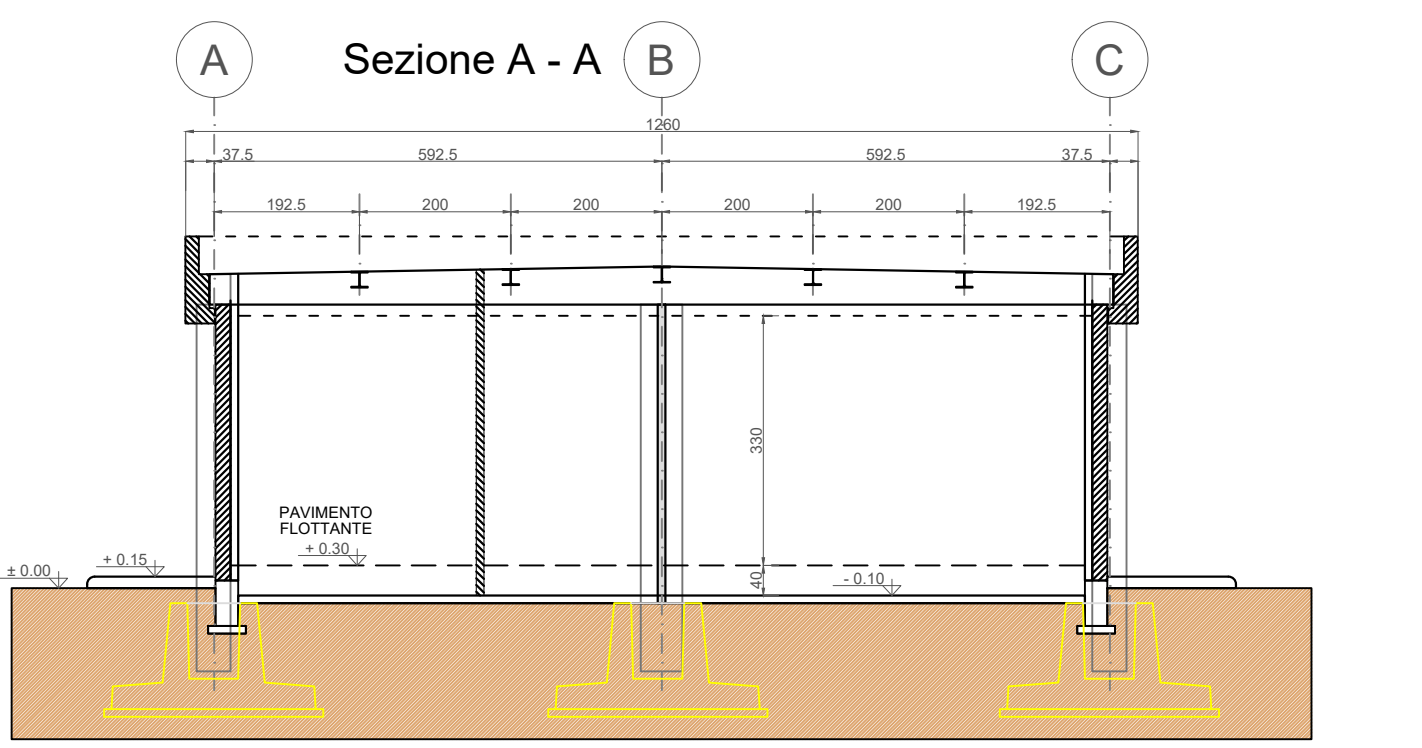
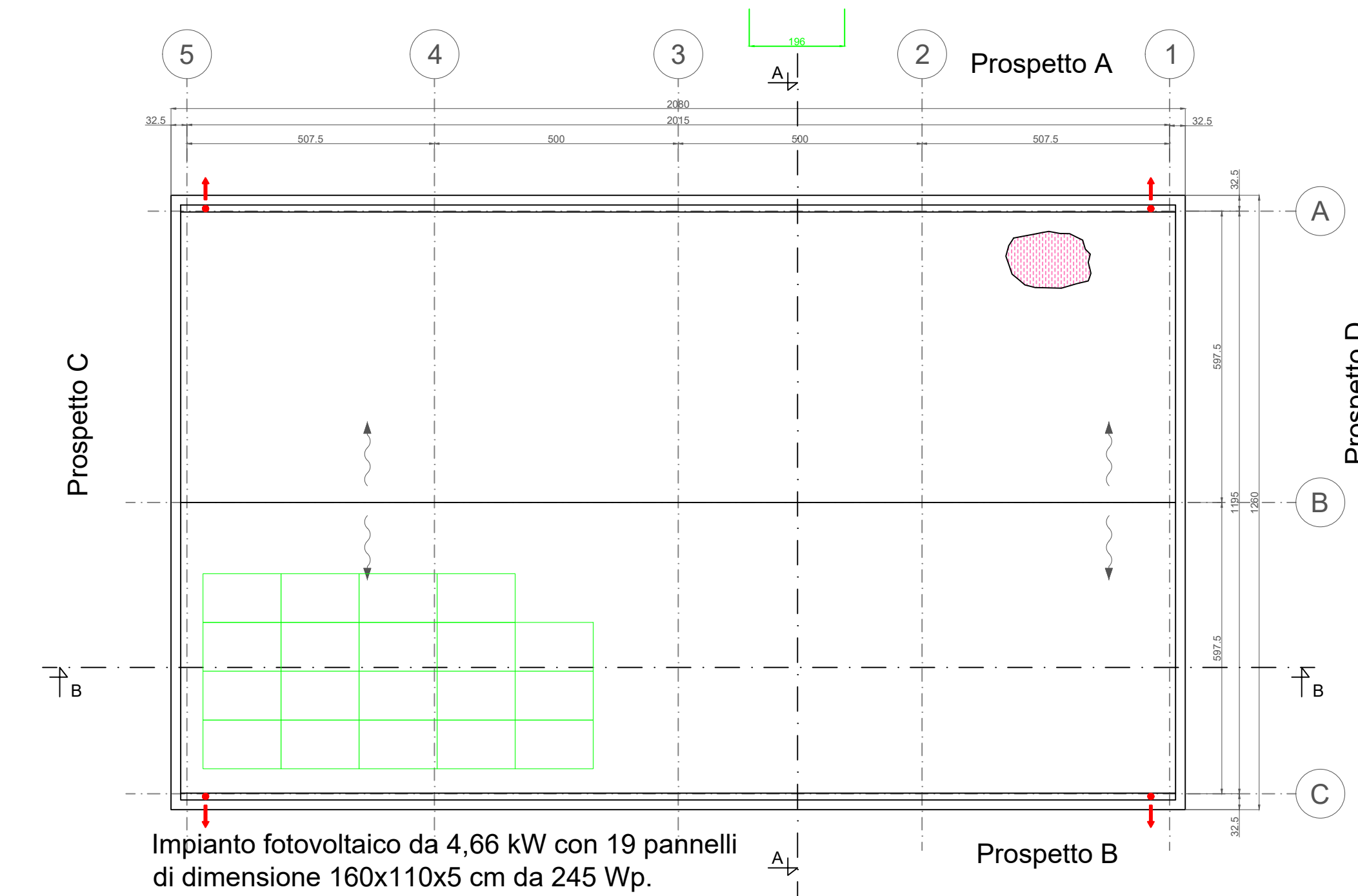


NOTE GENERALI	LEGENDA PIANTE																														
La posizione dei pannelli è indicativa ed andrà confermata in sede di progetto esecutivo.	<table border="1"> <tr><td></td><td>PANNELLI FOTOVOLTAICI</td></tr> <tr><td></td><td>PLAFONDI</td></tr> <tr><td></td><td>PARETI COMPRESSE AL QUOTAZIONE CON GIROSCALTA</td></tr> <tr><td></td><td>PARETI IN CARTONGESSO RE-EI</td></tr> <tr><td></td><td>PARETI IN CARTONGESSO RE-LO</td></tr> <tr><td></td><td>PARETI ESTERNE IN CALCESTRUZZA</td></tr> <tr><td></td><td>PAVIMENTAZIONE CON PIASTRELLA IN CERAMICA</td></tr> <tr><td></td><td>PAVIMENTO INDUSTRIALE GRIGIO CON TRATTAMENTO ANTIFORSE</td></tr> <tr><td></td><td>PAVIMENTO INDUSTRIALE GRIGIO CON BENEDETTA ANTICED E ANTI-DILLO</td></tr> <tr><td></td><td>COPERTURA COPERTA CON MANELLI E LAMIERE</td></tr> <tr><td></td><td>COPERTURA IN BIANCO CERAMICO E PAVIMENTO IN CERAMICA</td></tr> <tr><td></td><td>PORTATA MINIMA = +1,30 mt/m</td></tr> <tr><td></td><td>ESISTENTE ESISTENTE</td></tr> <tr><td></td><td>ESISTENTE IN PAVIMENTO</td></tr> <tr><td></td><td>ESISTENTE IN PAVIMENTO</td></tr> </table>		PANNELLI FOTOVOLTAICI		PLAFONDI		PARETI COMPRESSE AL QUOTAZIONE CON GIROSCALTA		PARETI IN CARTONGESSO RE-EI		PARETI IN CARTONGESSO RE-LO		PARETI ESTERNE IN CALCESTRUZZA		PAVIMENTAZIONE CON PIASTRELLA IN CERAMICA		PAVIMENTO INDUSTRIALE GRIGIO CON TRATTAMENTO ANTIFORSE		PAVIMENTO INDUSTRIALE GRIGIO CON BENEDETTA ANTICED E ANTI-DILLO		COPERTURA COPERTA CON MANELLI E LAMIERE		COPERTURA IN BIANCO CERAMICO E PAVIMENTO IN CERAMICA		PORTATA MINIMA = +1,30 mt/m		ESISTENTE ESISTENTE		ESISTENTE IN PAVIMENTO		ESISTENTE IN PAVIMENTO
	PANNELLI FOTOVOLTAICI																														
	PLAFONDI																														
	PARETI COMPRESSE AL QUOTAZIONE CON GIROSCALTA																														
	PARETI IN CARTONGESSO RE-EI																														
	PARETI IN CARTONGESSO RE-LO																														
	PARETI ESTERNE IN CALCESTRUZZA																														
	PAVIMENTAZIONE CON PIASTRELLA IN CERAMICA																														
	PAVIMENTO INDUSTRIALE GRIGIO CON TRATTAMENTO ANTIFORSE																														
	PAVIMENTO INDUSTRIALE GRIGIO CON BENEDETTA ANTICED E ANTI-DILLO																														
	COPERTURA COPERTA CON MANELLI E LAMIERE																														
	COPERTURA IN BIANCO CERAMICO E PAVIMENTO IN CERAMICA																														
	PORTATA MINIMA = +1,30 mt/m																														
	ESISTENTE ESISTENTE																														
	ESISTENTE IN PAVIMENTO																														
	ESISTENTE IN PAVIMENTO																														
Le quote in tavola sono espresse in cm.	<table border="1"> <tr><td></td><td>FRANCIA</td></tr> <tr><td></td><td>PORTA ESTERNA</td></tr> <tr><td></td><td>PORTA INTERNA</td></tr> <tr><td></td><td>PORTA INTERNA RE-LO</td></tr> <tr><td></td><td>PORTA INTERNA RE-LO</td></tr> </table>		FRANCIA		PORTA ESTERNA		PORTA INTERNA		PORTA INTERNA RE-LO		PORTA INTERNA RE-LO																				
	FRANCIA																														
	PORTA ESTERNA																														
	PORTA INTERNA																														
	PORTA INTERNA RE-LO																														
	PORTA INTERNA RE-LO																														
	<table border="1"> <tr><td></td><td>PANNELLI FOTOVOLTAICI IN BICOLO MONOCRISTALLINO POTENZA DI PICO 300 Wp/m² MONTAGNATO NELLA COPERTURA. DIMENSIONI INDICATIVE MONTAGNO</td></tr> </table>		PANNELLI FOTOVOLTAICI IN BICOLO MONOCRISTALLINO POTENZA DI PICO 300 Wp/m ² MONTAGNATO NELLA COPERTURA. DIMENSIONI INDICATIVE MONTAGNO																												
	PANNELLI FOTOVOLTAICI IN BICOLO MONOCRISTALLINO POTENZA DI PICO 300 Wp/m ² MONTAGNATO NELLA COPERTURA. DIMENSIONI INDICATIVE MONTAGNO																														

PIANTA IMPIANTISTICA



PIANTA COPERTURA



PROGETTO PER LA REALIZZAZIONE DI UN IMPIANTO FOTOVOLTAICO IN AREA INDUSTRIALE
 NEI COMUNI DI VILLACIDRO E S.GAVINO MONREALE (SU)
 Potenza massima di immissione in rete: 20 000 kW
 Potenza installata lato DC: 25,197 MWp

B **OPERE DI RETE PER LA CONNESSIONE**
 SE 220/150kV e raccordi aerei, potenziamento elettrodotto Villacidro-Guspini

B. Progetto definitivo **NUOVA S.E. GUSPINI E CIVILI**
EDIFICIO COMANDI
B.40.1 **PIANTA DISTRIBUTIVO, PIANA COPERTURA**
PROSPETTI E SEZIONI
 scala 1 : 100

COMMITTENTE
GREENENERGYSARDEGNA2

IL PROGETTISTA

BETTIO ING. LINO S.r.l.
 Società di Ingegneria
 S.r.l. Via C. Matteotti, 9 - 09027 Spianada (TV)
 S.O. Via Fara 94ter - 09027 Novena Padovana (PD)
 Tel. 049 730277 - Fax. 049 730227
 E-mail: bettiol@linoing.it

DATA: MAGGIO 2022