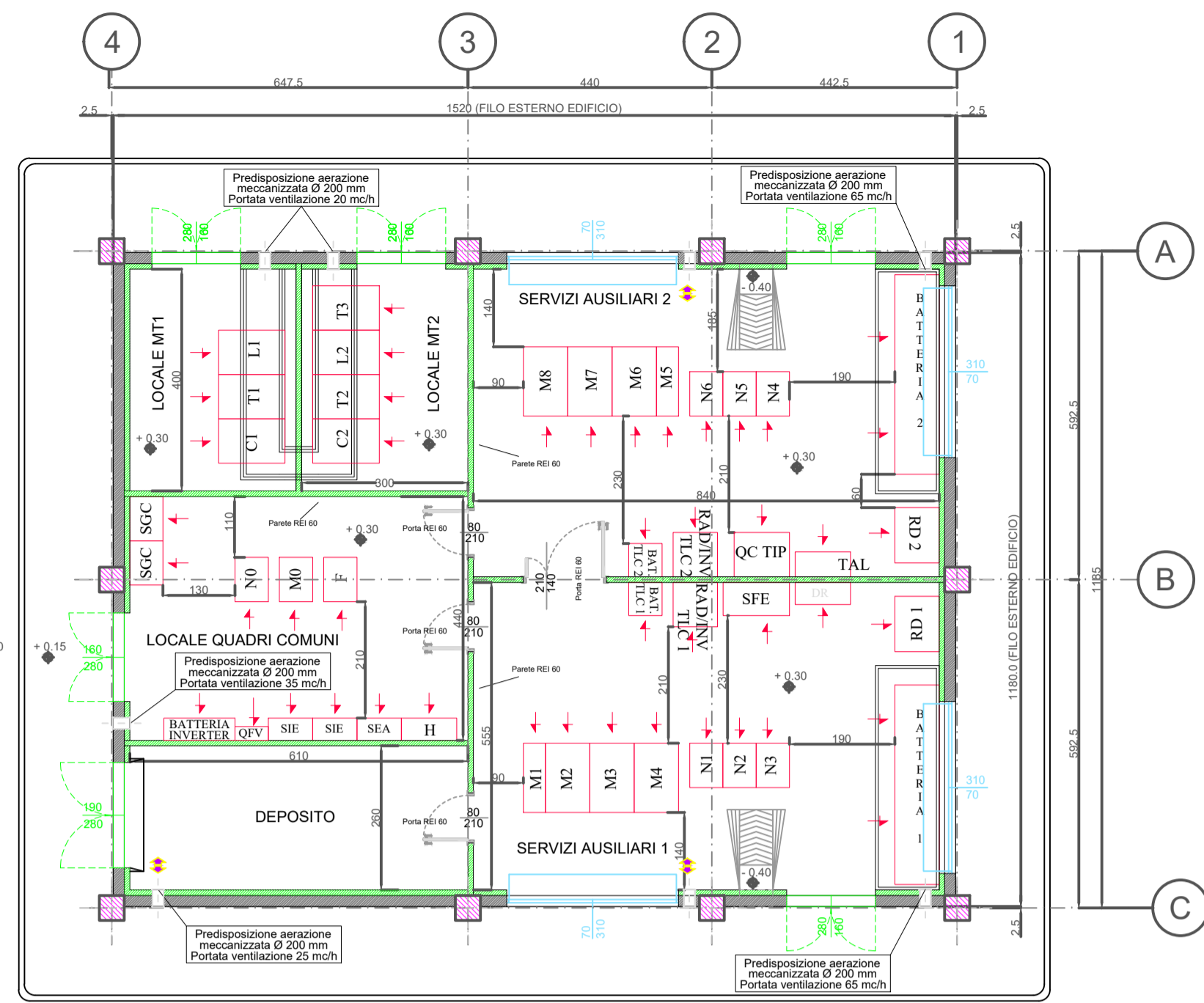
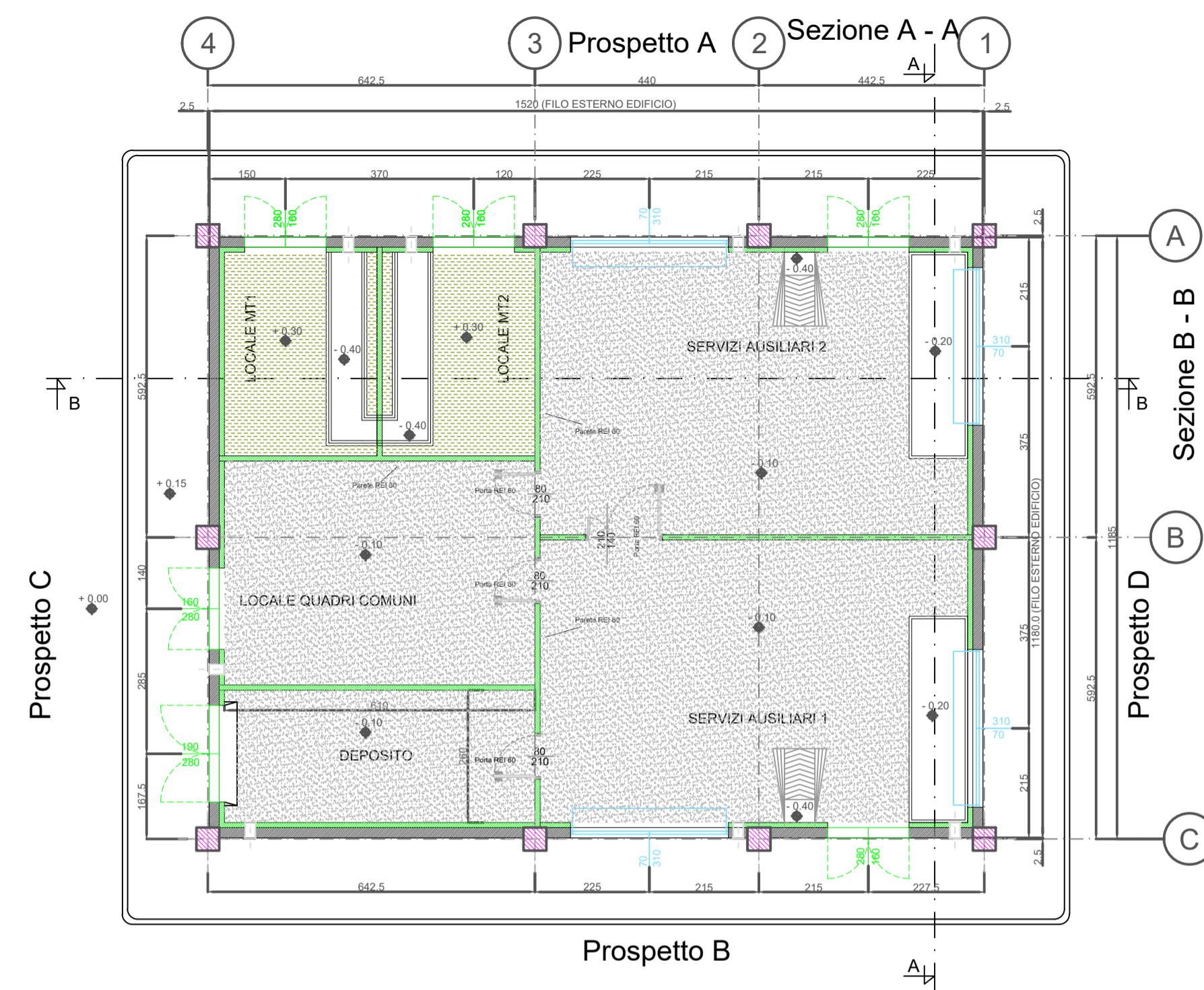


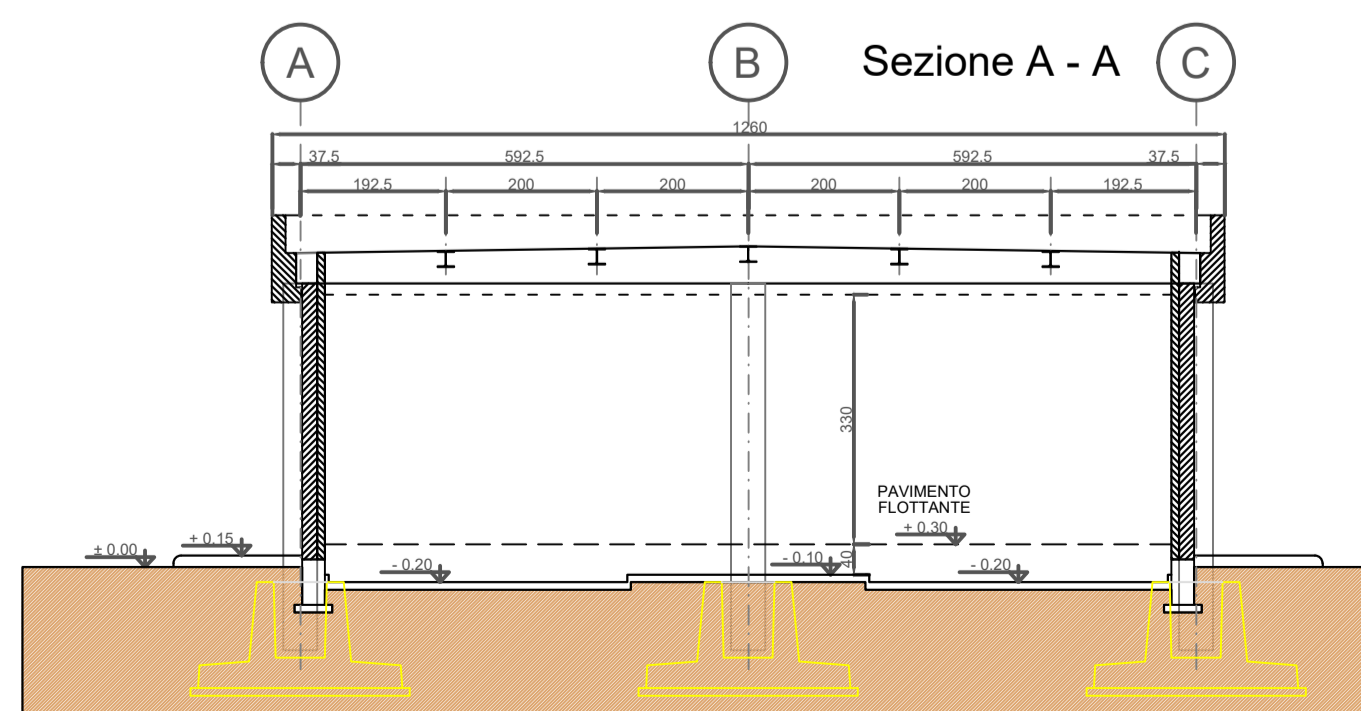
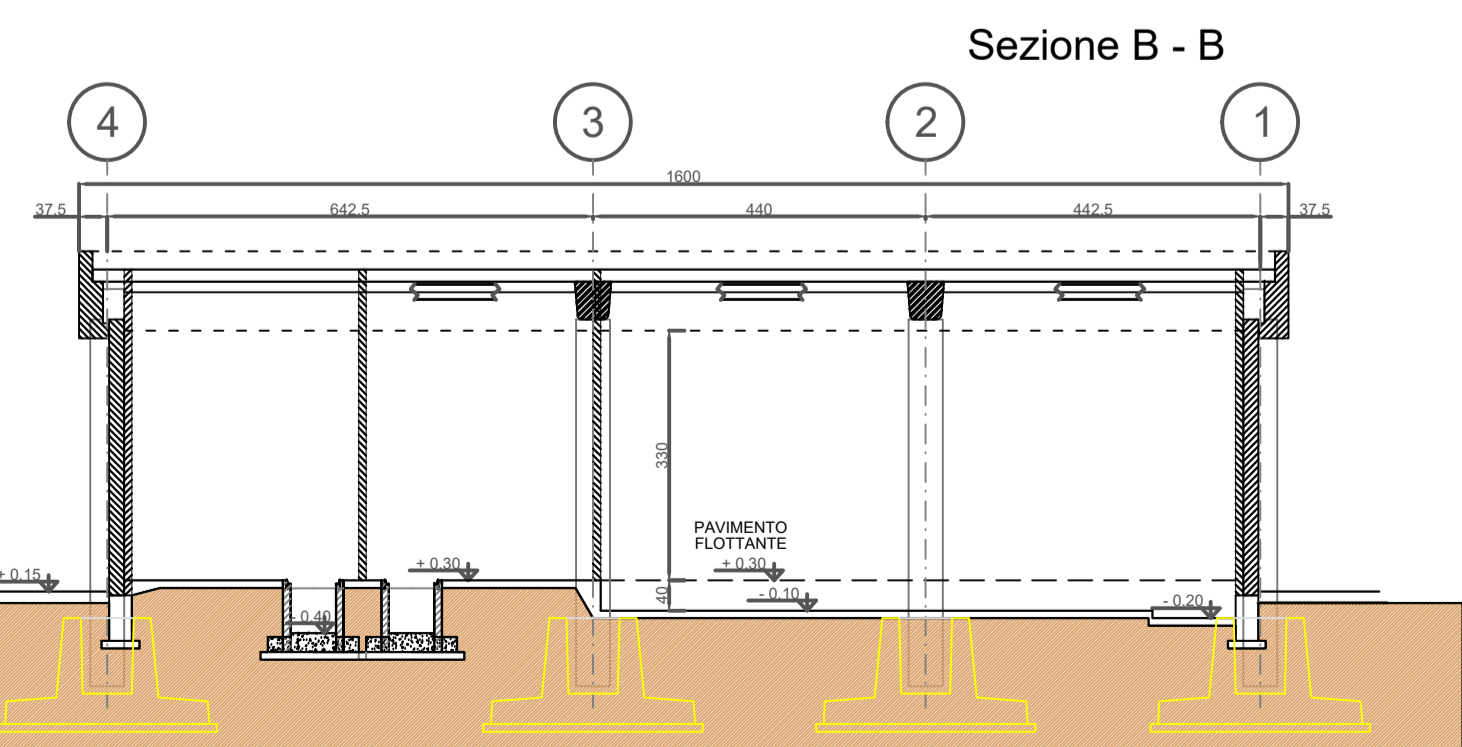
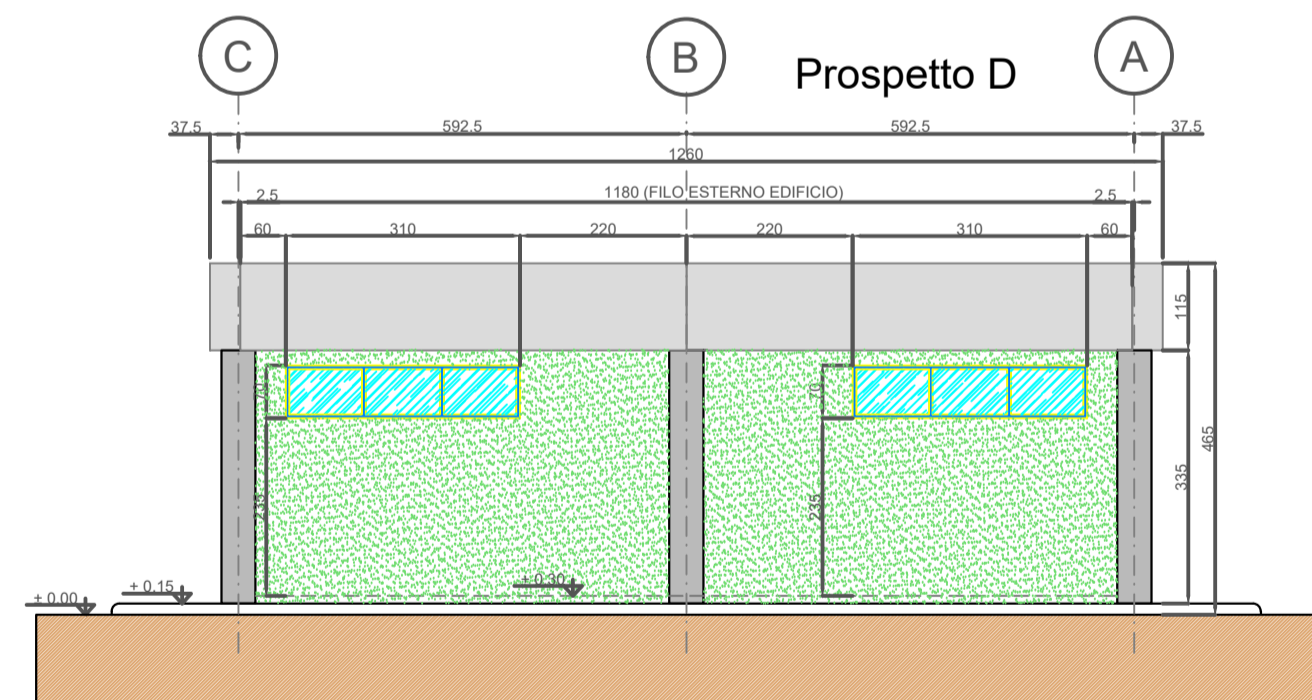
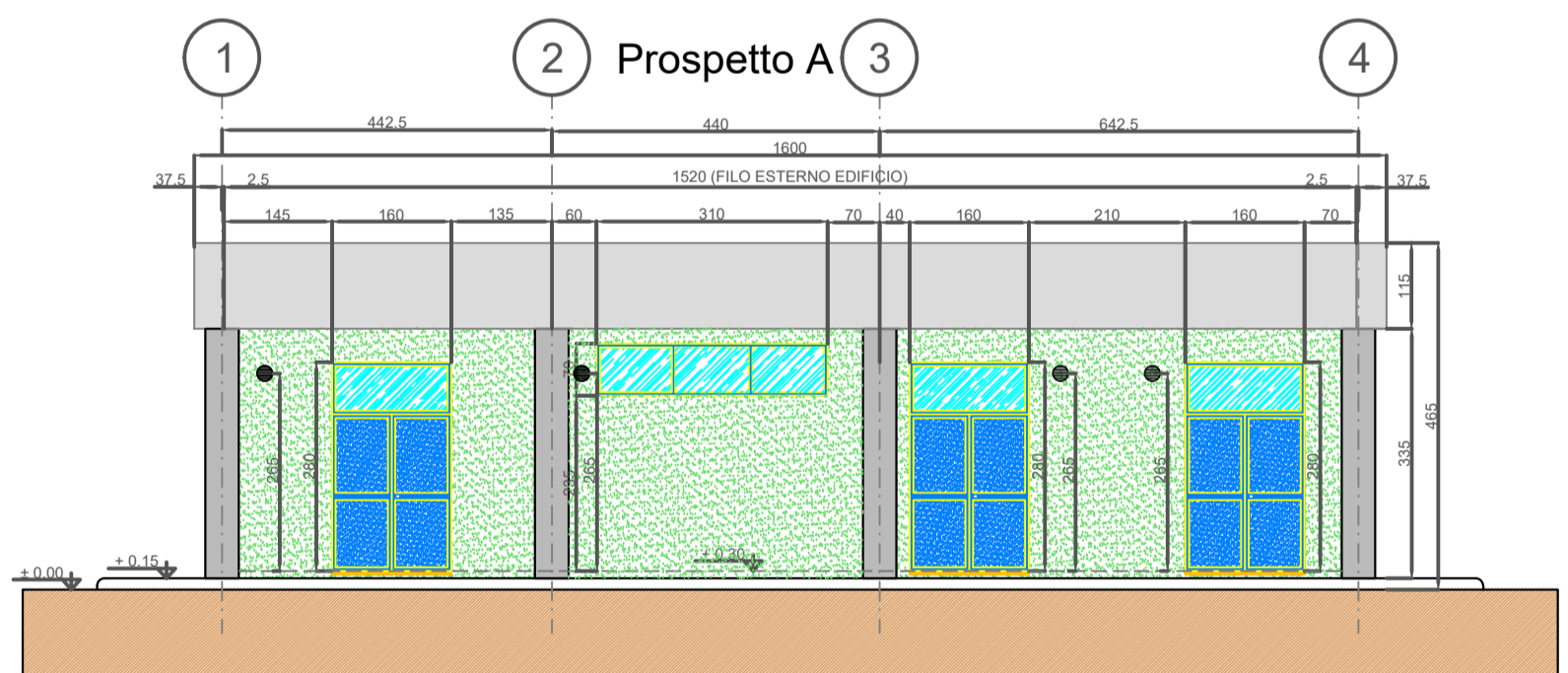
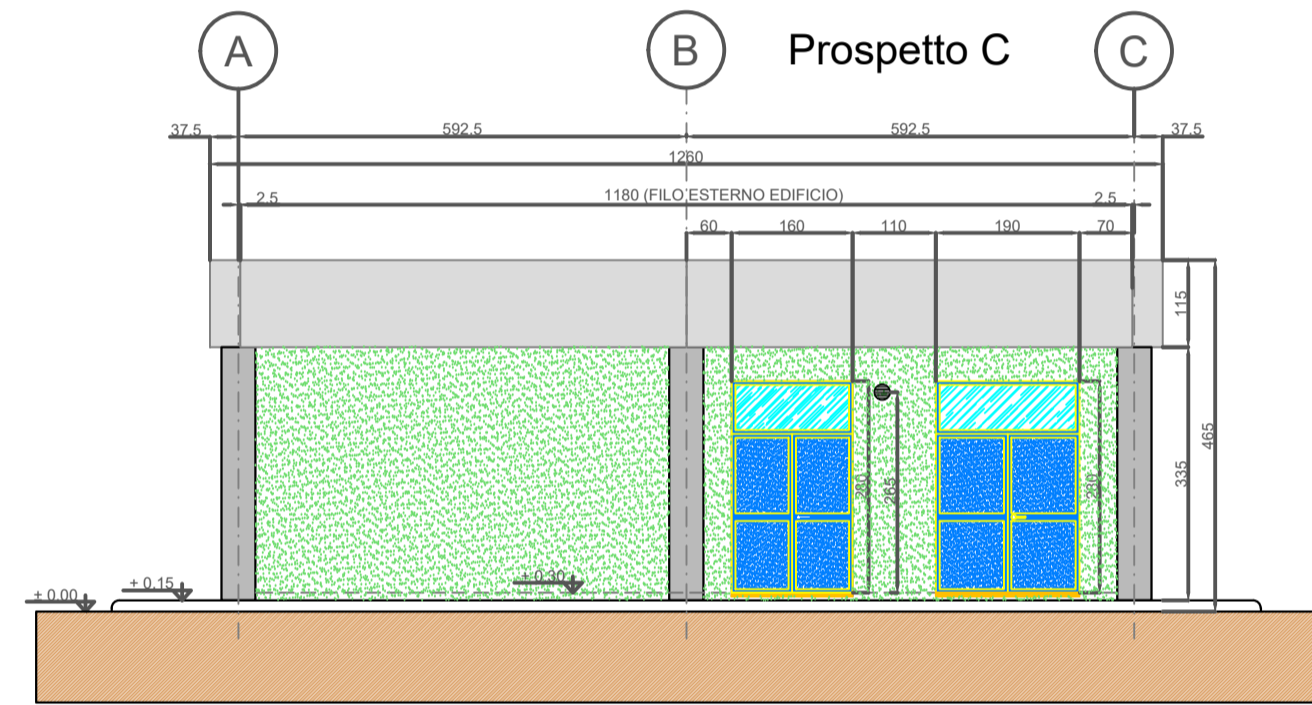
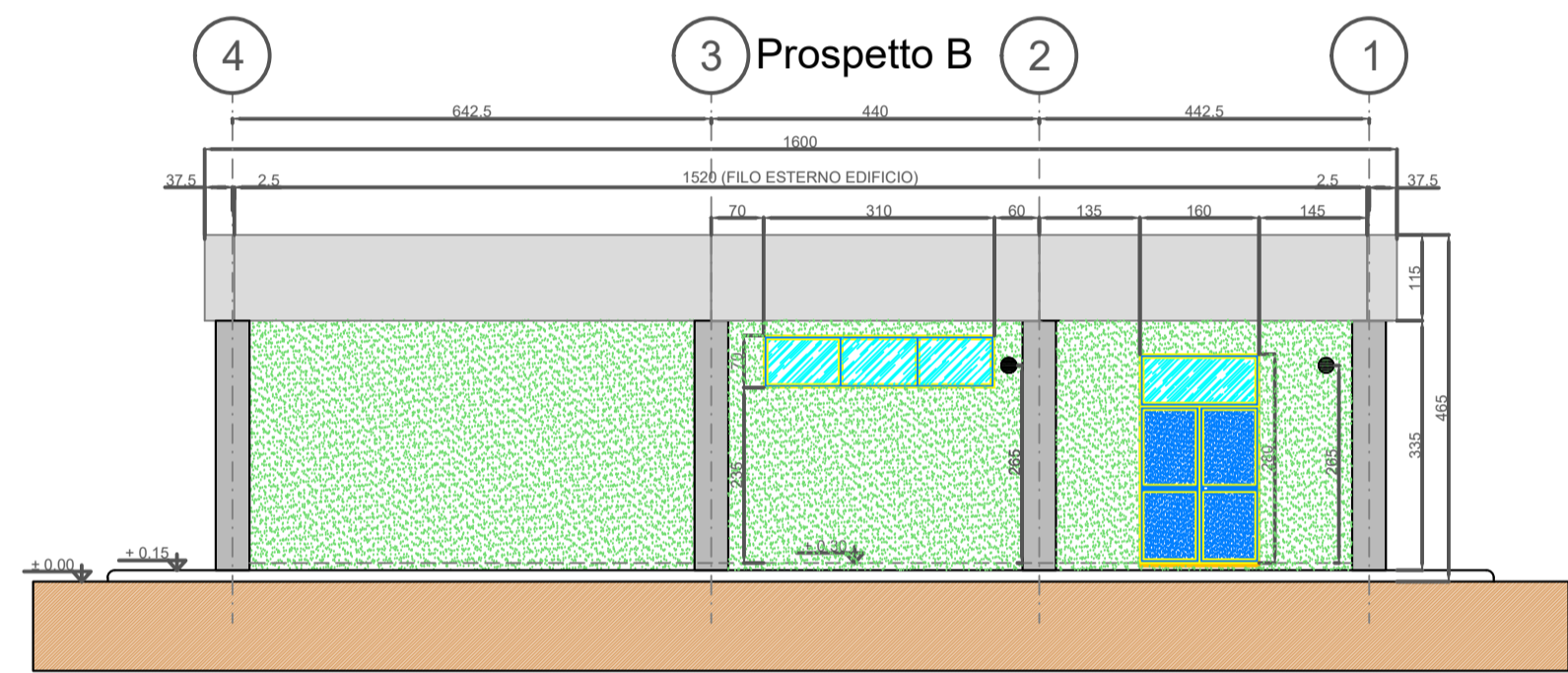
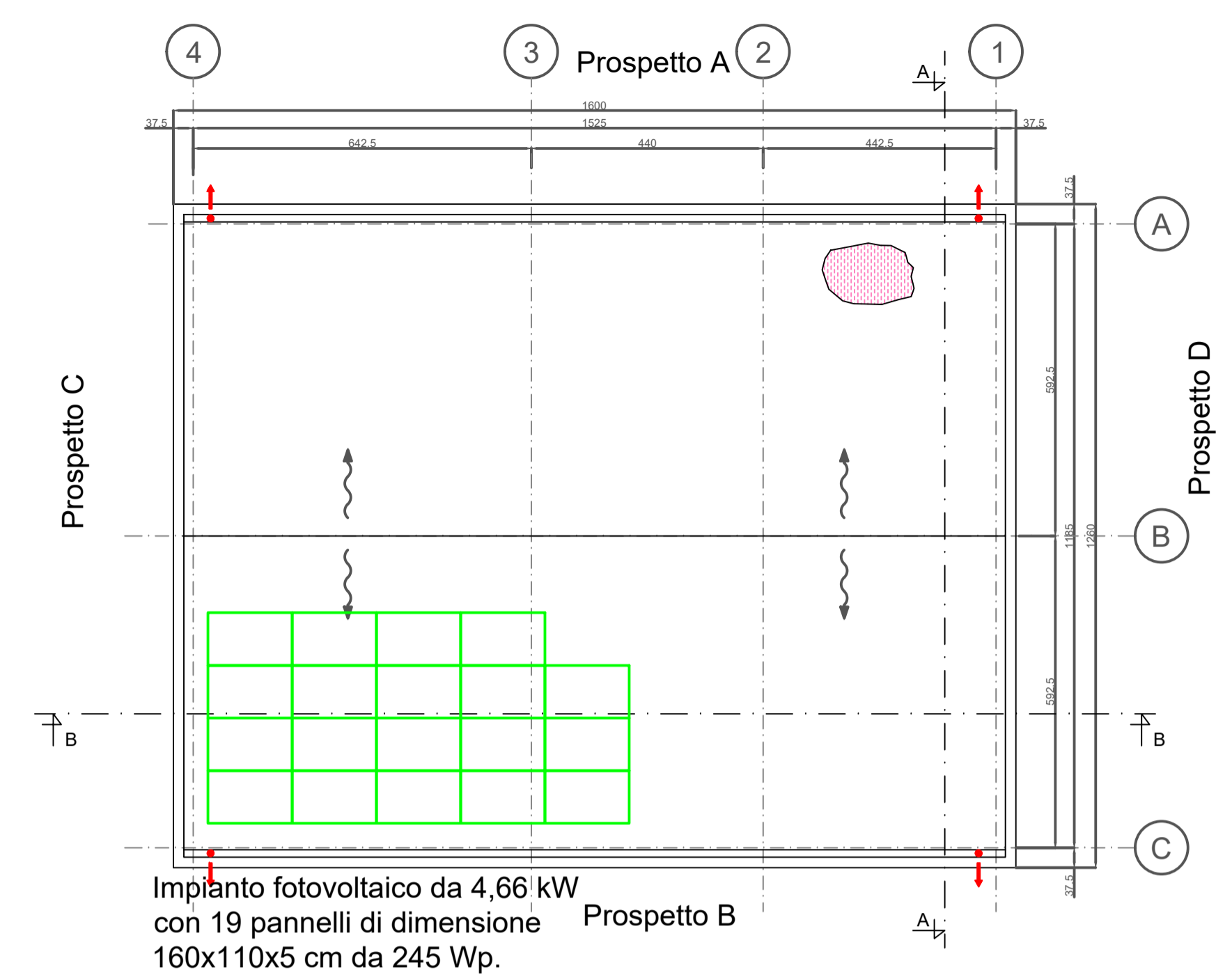
# PIANTA IMPIANTISTICA



# PIANTA ARCHITETTONICA



# PIANTA COPERTURA



**NOTE GENERALI**  
 La posizione dei pannelli è indicativa ed andrà confermata in sede di progetto esecutivo.  
 I locali servizi ausiliari e quadri comuni sono provvisti di pavimento flottante e controsoffitto; i locali MT e deposito sono del controsoffitto.  
 Le quote in tavola sono espresse in cm.

| LEGENDA PIANTA |  |
|----------------|--|
| [Symbol]       | PANNELLO DI PAVIMENTO PRE-ARMATO NEL 100   |
| [Symbol]       | PALATTA PREFABBRICATA NEL 100  |
| [Symbol]       | PANNELE E CONTROPANNELLI IN CARTONGESSO CON OROLAIETRA   |
| [Symbol]       | PANNELE IN CARTONGESSO NEL 100   |
| [Symbol]       | PANNELE IN CARTONGESSO NEL 100   |
| [Symbol]       | PANNELE VETRIATI TRAS SALA CONTROLLO E SALA COMANDI  |
| [Symbol]       | AVVESTITO CON PARETTELLA STESSA TIPOLOGIA PAVIMENTO  |
| [Symbol]       | PAVIMENTAZIONE CON PARETTELLA IN GRES BATTUTO/A MEZZA PARETTELLA DELLA STESSA TIPOLOGIA  |
| [Symbol]       | PAVIMENTO INDUSTRIALE GRIGIO CON TRATTAMENTO ANTIPOLVERE   |
| [Symbol]       | PAVIMENTO INDUSTRIALE GRIGIO CON VERNICIATURA ANTI ACIDO E ANTI OLIO   |
| [Symbol]       | COPERTURA COSTITUITA DA PANNELLI SANDWICH DOTATI DI MEMBRANA IMPERMEABILIZZANTE 11x14x225 mm (14x225x225, 160x225, 240x225, 300x225)               |
| [Symbol]       | VETRIATA PANELE 2,20x1,90 (COPERTURA LOCALI MT)  |
| [Symbol]       | SCORREVI ACQUE PIVANNE   |
| [Symbol]       | QUOTE SUI PROSPETTI  |
| [Symbol]       | QUOTE IN PIANTA  |
| [Symbol]       | FINESTRE   |
| [Symbol]       | FORTE ESTERNE  |
| [Symbol]       | FORTE INTERNE  |
| [Symbol]       | FORTE INTERNE NEL 100  |
| [Symbol]       | PANNELLO FOTOVOLTAICO DA SILICIO MONOCRISTALLINO POTENZA DI PICCO 245 Wp, SERIA INTEGRATO NELLA COPERTURA. DIMENSIONI INDICATIVE. NELLA VIDEA 2x4. |

**PROGETTO PER LA REALIZZAZIONE DI UN IMPIANTO FOTOVOLTAICO IN AREA INDUSTRIALE**  
 NEI COMUNI DI VILLACIDRO E S.GAVINO MONREALE (SU)  
 Potenza massima di immissione in rete: 20 000 kW  
 Potenza installata lato DC: 25,197 MWp

**B** **OPERE DI RETE PER LA CONNESSIONE**  
 SE 220/150kV e raccordi aerei, potenziamento elettrodotto Villacidro-Guspini

**B. Progetto definitivo** **NUOVA S.E. GUSPINI E CIVILI**  
**EDIFICIO SERVIZI AUSILIARI**  
**PIANTA DISTRIBUTIVO, PIANTA COPERTURA**  
**PROSPETTI E SEZIONI**  
 scala 1 : 100

COMMITTENTE **GREENENERGYSARDEGNA2**

IL PROGETTISTA **BETTIOL ING. LINO SRL**  
 Società di Ingegneria  
 S.L. - Via C. Marconi 7 - 31027 Spresiano (TV)  
 S.O. - Via Pana 58ter - 35027 Noventa Padovana (PD)  
 Tel. 049 733277 - Fax. 049 733273  
 E-mail: bettiol@inor.itlegalmail.it

DATA: MAGGIO 2022