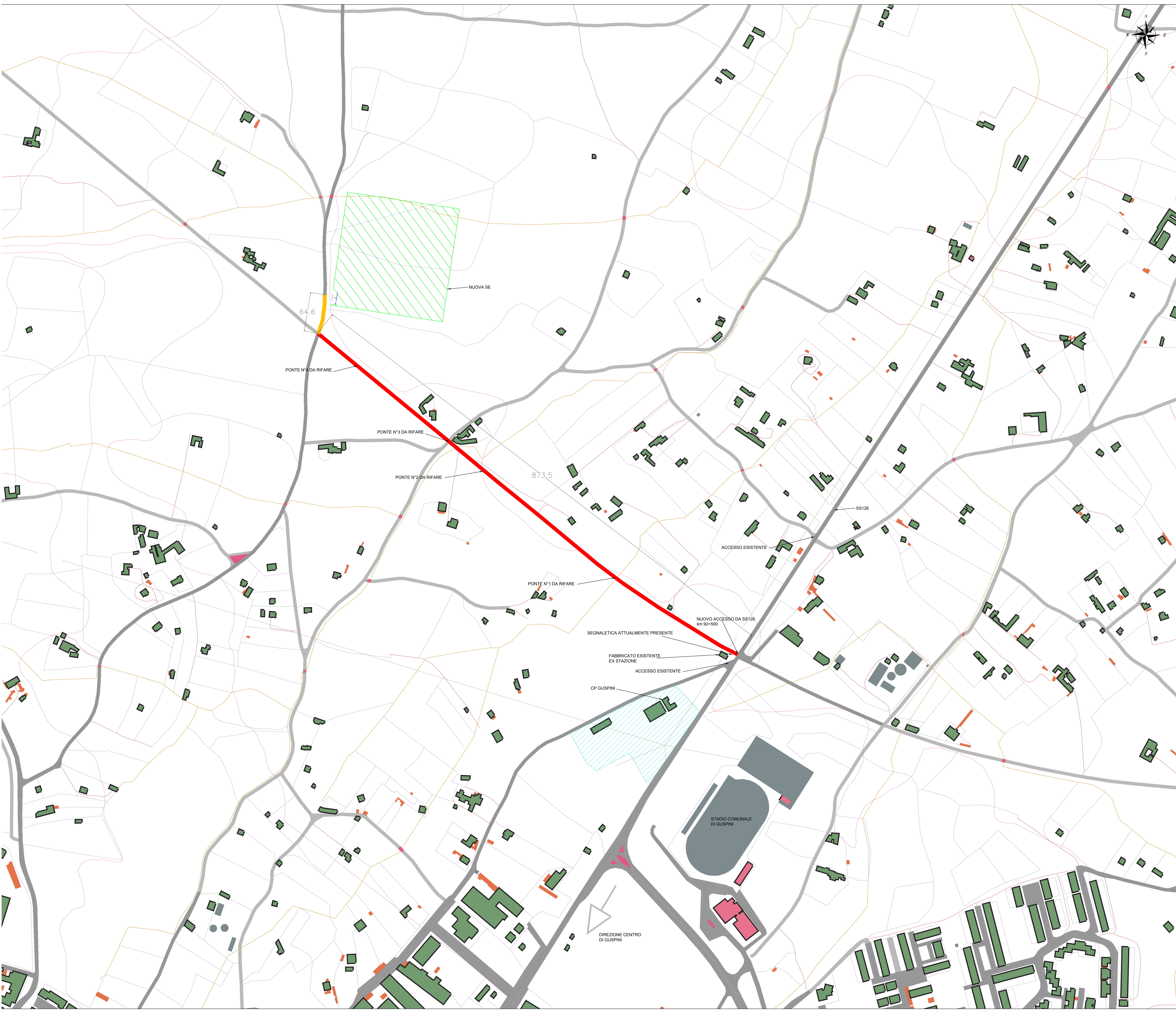


LEGENDA

- NUOVA VIABILITA' DI ACCESSO ALLA STAZIONE (corrispondente con il tracciato esistente dell'ex ferrovia)
- STRADA COMUNALE GIÀ ASFALTATA DA ALLARGARE



<p>PROGETTO PER LA REALIZZAZIONE DI UN IMPIANTO FOTOVOLTAICO IN AREA INDUSTRIALE</p> <p>NEI COMUNI DI VILLACIDRO E S. GAVINO MONREALE (SU)</p> <p>Potenza massima di immissione in rete: 20.000 kW Potenza installata lato DC: 25.197 MWp</p>	
<p>PROGETTO DEFINITIVO</p> <p>B OPERE DI RETE PER LA CONNESSIONE SE 220/150kV e raccordi aerei, potenziamento elettrodotto Villacidro-Guspini</p>	
<p>B. Progetto definitivo</p>	
<p>B.43</p>	<p>PLANIMETRIA GENERALE VIABILITÀ ACCESSO SE</p> <p>scala 1 : 2000</p>
<p>COMMITTENTE</p> <p style="text-align: center;">GREENENERGYSARDEGNA2</p>	
<p>IL PROGETTISTA</p> <p style="text-align: center;"> BETTIOL ING. LINO S.p.A. <small>Società di Ingegneria</small> <small>S.S. Via C. Mattei 7 - 01027 Spina (PT)</small> <small>0577 949222 - Fax: 0577 949223 - 0577 949224</small> <small>Email: bettiol@bettiol.it</small> </p>	
<p>DATA: MARZO 2021</p>	