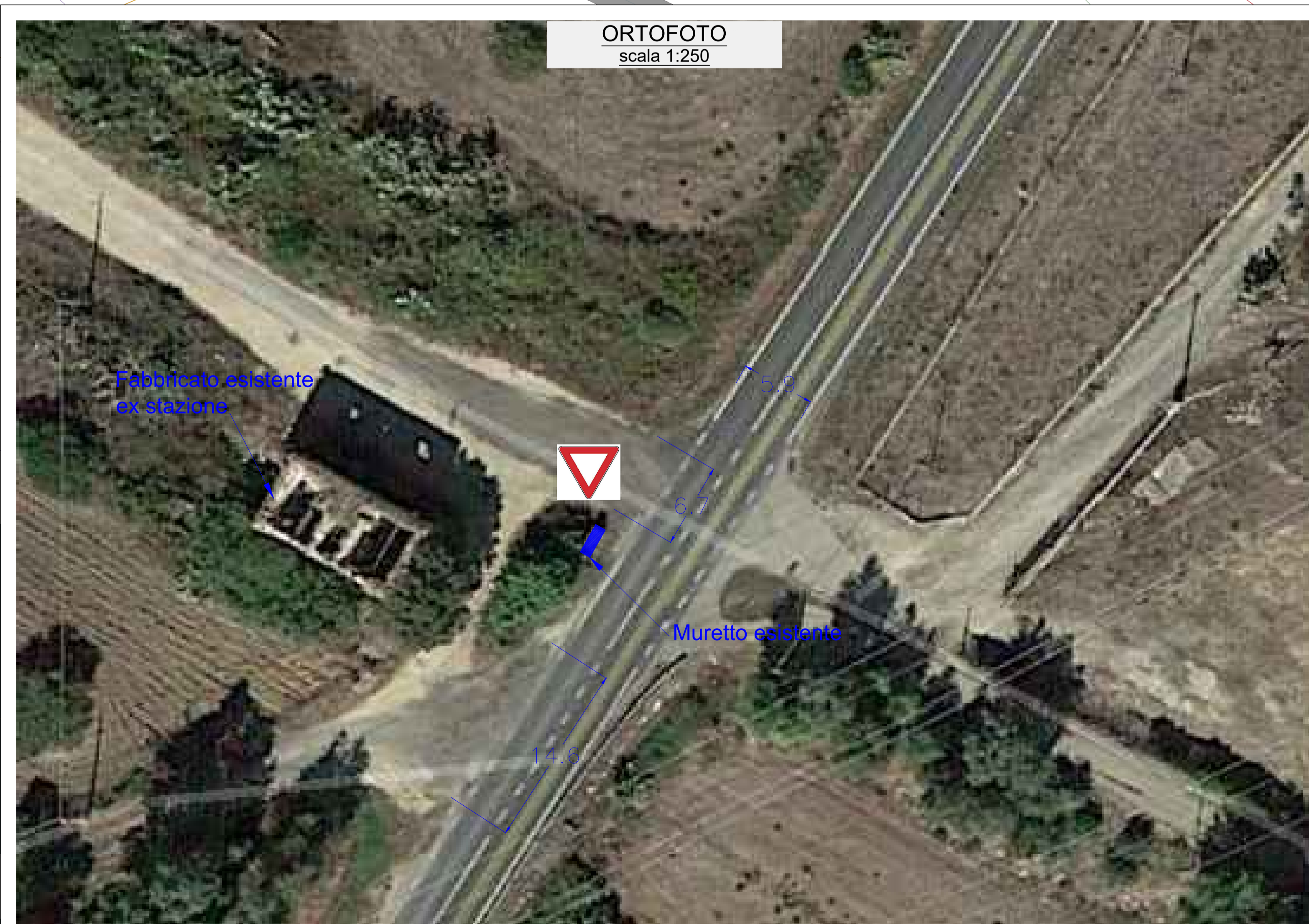




LEGENDA

- NUOVA VIABILITA' DI ACCESSO ALLA STAZIONE (corrispondente con il tracciato esistente dell'ex ferrovia)
- STRADA COMUNALE GIÀ ASFALTATA DA ALLARGARE



PROGETTO PER LA REALIZZAZIONE DI UN IMPIANTO FOTOVOLTAICO IN AREA INDUSTRIALE NEI COMUNI DI VILLACIDRO E S.GAVINO MONREALE (SU) Potenza massima di immissione in rete: 20.000 kW Potenza installata lato DC: 25.197 MWp	
B	OPERE DI RETE PER LA CONNESSIONE <small>SE 220/150kV e raccordi aerei, potenziamento elettrodotto Villacidro-Guspini</small>
<small>PROGETTO DEFINITIVO</small> B.44	
PLANIMETRIA ACCESSO NUOVA VIABILITA' <small>scala 1 : 250</small>	
COMMITTENTE GREENENERGYSARDEGNA2	
IL PROGETTISTA BETTIOL ING. LINO s.r.l. <small>Società di Ingegneria</small> <small>S.S. Via C. Mattei 7 - 01027 Spresano (TR)</small> <small>S.P. Via Roma 100 - 01027 Spresano (TR)</small> <small>tel. 0742/20227 - fax. 0742/20228</small> <small>Email: bettiol@greenenergysardegna2.it</small>	
<small>DATA: 09/08/2020</small>	