



PROVINCIA SUD SARDEGNA



COMUNE DI VILLACIDRO



COMUNE DI GUSPINI



REGIONE SARDEGNA



COMUNE DI SAN GAVINO MONREALE



COMUNE DI GONNOSFANADIGA



CONSORZIO INDUSTRIALE PROVINCIALE M.C. VILLACIDRO

## PROGETTO PER LA REALIZZAZIONE DI UN IMPIANTO FOTOVOLTAICO IN AREA INDUSTRIALE

NEI COMUNI DI VILLACIDRO E S.GAVINO MONREALE (SU)

Potenza massima di immissione in rete: 20 000 kW

Potenza installata lato DC: 25,197 MWp

# B

PROGETTO DEFINITIVO

## OPERE DI RETE PER LA CONNESSIONE

SE 220/150kV e raccordi aerei, potenziamento elettrodotto Villacidro-Guspini

B. Progetto definitivo

### B.58.3

*PROFILO ALTIMETRICO*

*Nuovi elettrodotti "SSE Guspini - CP Guspini"*

scala X 1:2000 Y 1:500

COMMITTENTE

# GREENENERGYSARDEGNA2

IL PROGETTISTA



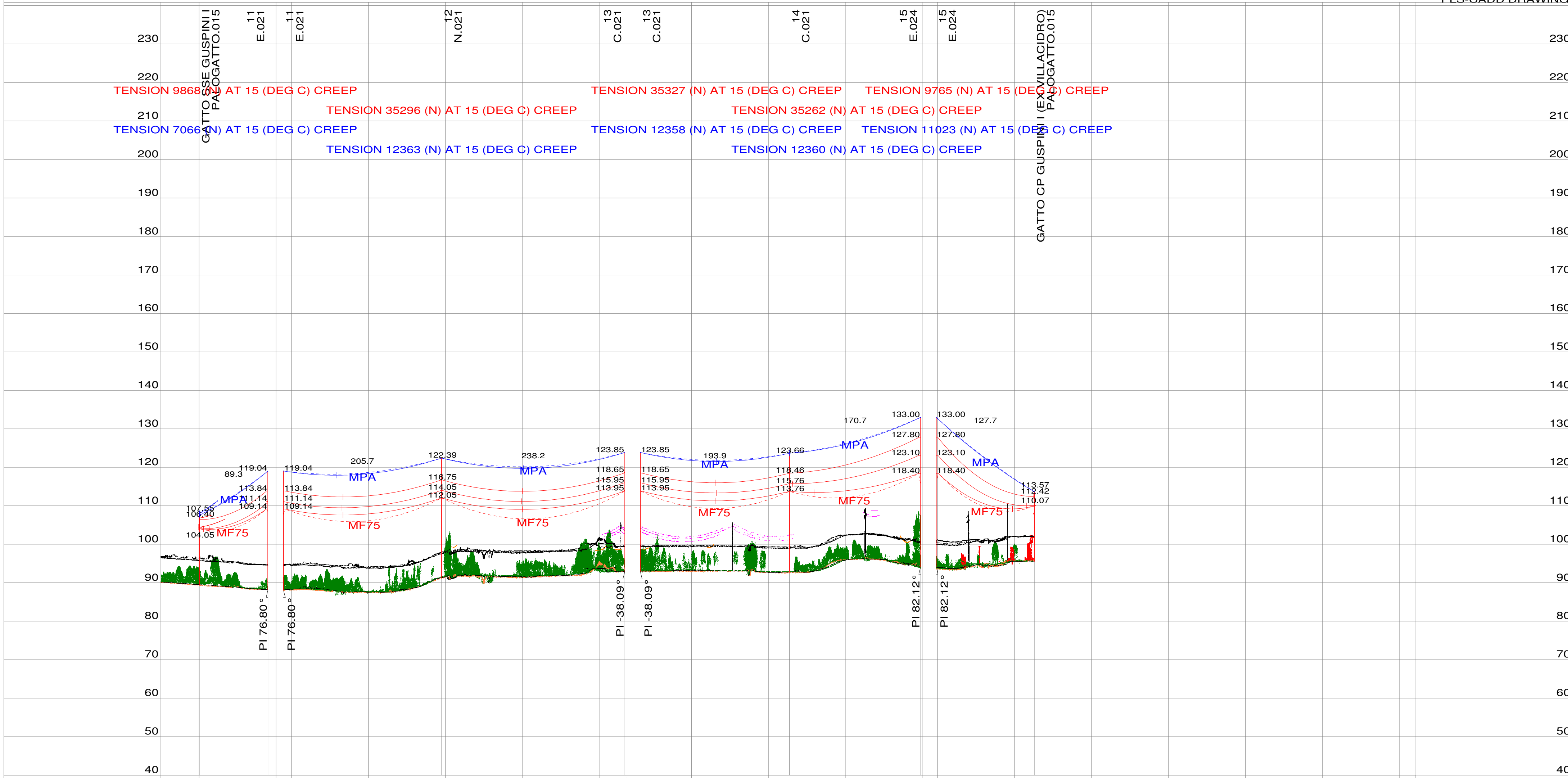
**BETTIOL ING. LINO SRL**  
*Società di Ingegneria*

S.L.: Via G. Marconi 7 - 31027 Spresiano (TV)  
S.O.: Via Panà 56ter - 35027 Noventa Padovana (PD)  
Tel. 049 7332277 - Fax. 049 7332273  
E-mail: bettiolinginosrl@legalmail.it

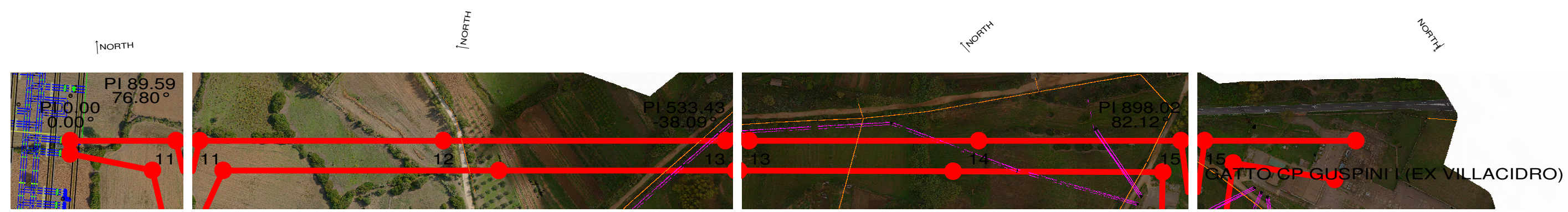
DATA: MARZO 2021

## PROFILO ALTIMETRICO

Nuovi elettrodotti a 150kV "SSE Guspini - CP Guspini 1°"  
e "SSE Guspini - CP Guspini 2°"



PROGRESSIVA (M)	0-3	89.6	100	200	295.3	300	400	500	533.4	600	700	727.3	800	898.0	900	1000	1025.7	1100	1200	
QUOTA (M)	89.55	88.14			91.34			92.95			92.76			94.20		95.57				
PARAMETRO FUNE (M)	EDS 1200	EDS 2102		2102				EDS 2100	EDS 2101		EDS 1873									
PARAMETRO CONDUTTORE (M)	EDS 515	EDS 1842		1842				EDS 1844	EDS 1839		EDS 510									



50.0 M HORIZ. SCALE  
10.0 M VERT. SCALE



