



Comune di GUSPINI (SU)

LOCALITÀ : SPINA ZURPA

PROGETTO:

STMG Codice Pratica 202301521

Progetto per la realizzazione di una Sottostazione Elettrica Utente condivisa a servizio dell'impianto fotovoltaico da realizzare a terra della potenza in immissione richiesta di 116 MWp connesso alla R.T.N. Terna "Guspini 220/150kV"

Procedimento Autorizzatorio Unico Regionale

ai sensi del combinato disposto dell'art. 27 bis del D.lgs 152/2006 e s.m.i. e D.M. 52/2015

TITOLO ELABORATO:

CONNESSIONE CONDIVISA - CAVIDOTTO AT INQUADRAMENTO SOTTOSTAZIONE ELETTRICA UTENTE

TAVOLA:	LAYOUT:	DENOMINAZIONE FILE:	SCALA MAPPA:
S01	iso A3	SEU_Guspini_A01.dwg	varie

COMMITTENTE:

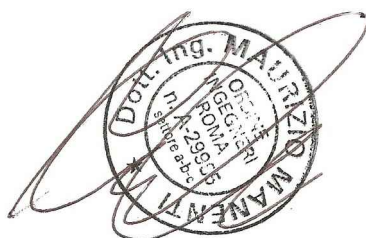
AGROFORTIS S.r.l. Società Agricola

REV.	DATA	DESCRIZIONE	REDATTO	CONTROLLATO	APPROVATO
01.	Feb/24				
02.					
03.					
04.					
				VISTI E APPROVAZIONI	

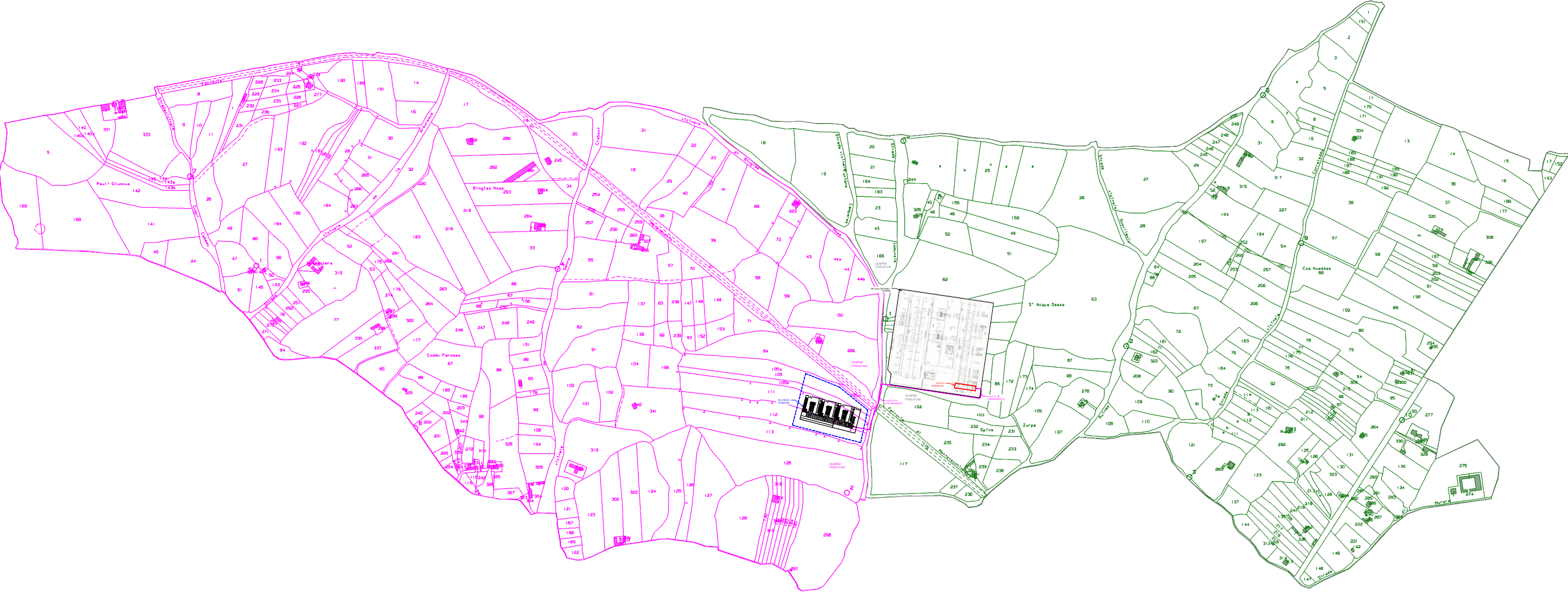
PROGETTISTA INCARICATO

ING. MAURIZIO MANENTI

FIRMA del PROGETTISTA



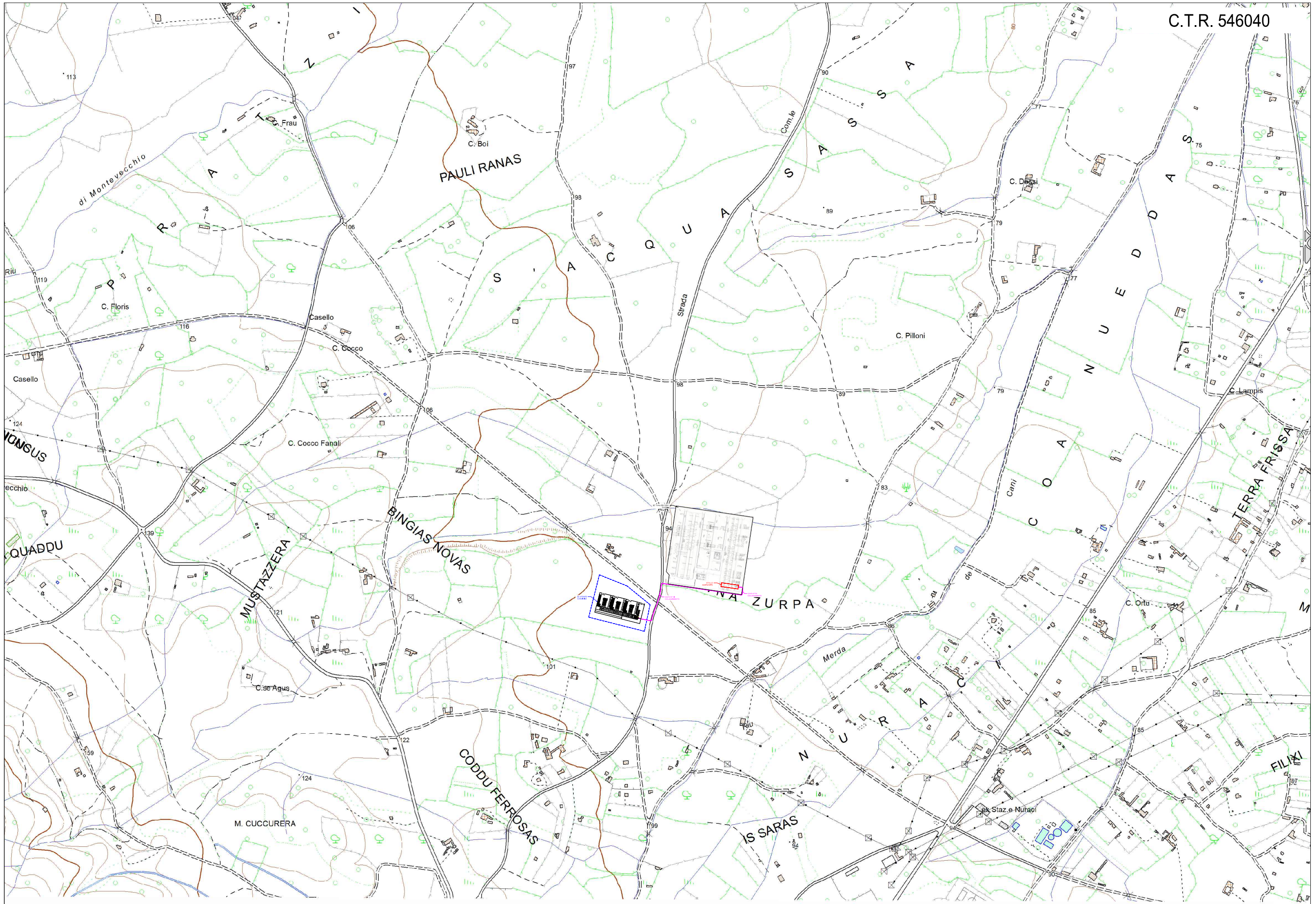




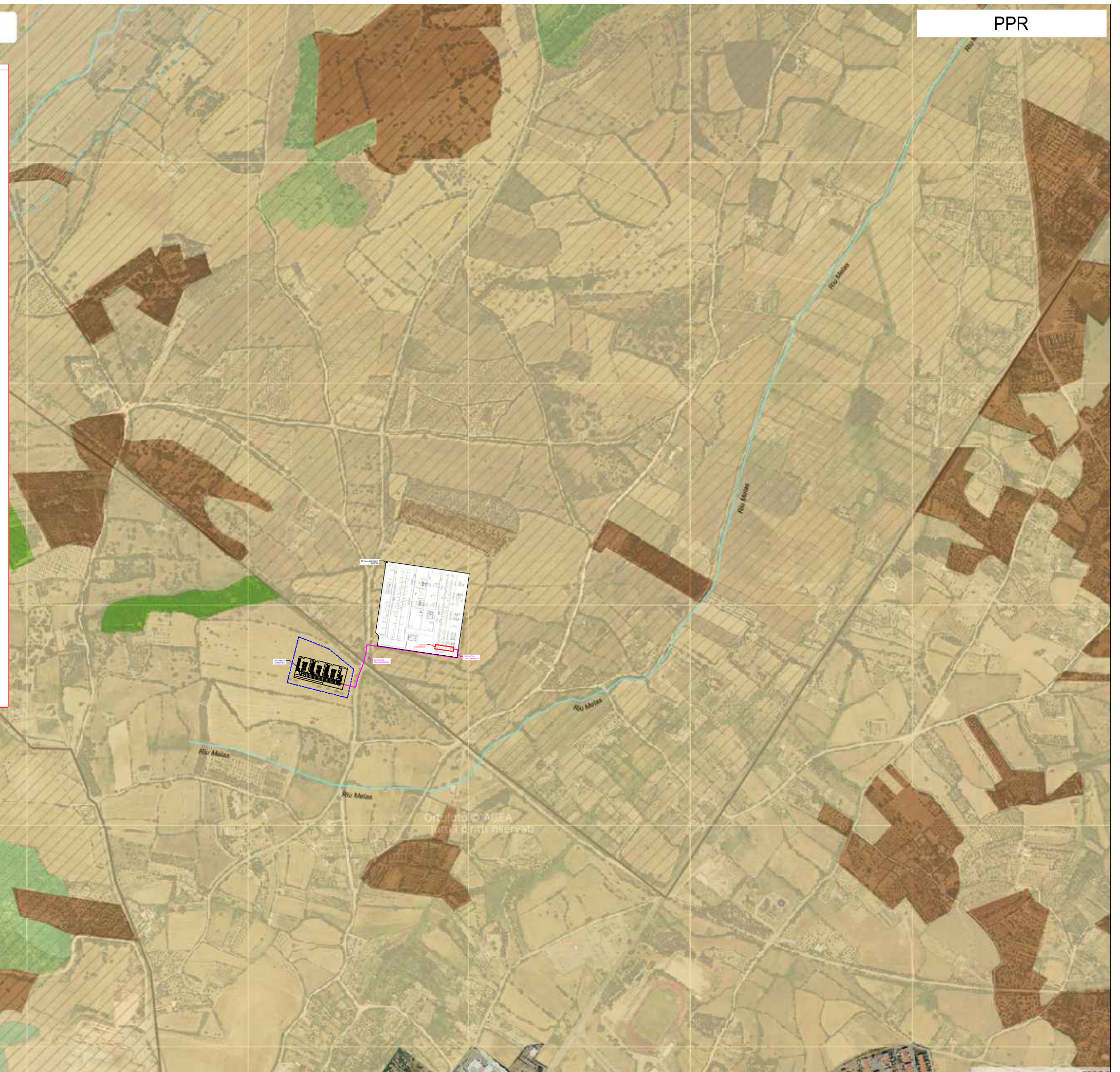


N=-49800

E=-43500







- [CB] Cartografia di base
 - DBGT10K_22 - Regione
 - DBGT10K_22 - Provincia
 - DBGT10K_22 - Comune
 - DBGT10K_22 - Città Metropolitana
 - Toponimi
 - Curve di livello 25K
- [AM] Ambiti di paesaggio
 - Ambiti di paesaggio
- [AA] Beni paesaggistici art. 143
- [AA] Beni paesaggistici art. 142
 - Vulcani
 - Parchi e aree protette nazionali
- [AA] Componenti paesaggio ambientale
 - Componenti ambientali
 - Vegetazione a macchia e in aree umide
 - Boschi
 - Praterie
 - Sugherete; castagneti da frutto
 - Colture specializzate ed arboree
 - Impianti boschivi artificiali
 - Colture erbacee specializzate; Aree agroforestali; Aree incolte
- [AA] Aree interesse naturalistico
- [AA] Aree recupero ambientale
- [AS] Beni paesaggistici e identitari
- [AS] Aree produttive storiche
- [AI] Componenti insediativo
- [AI] Reti e infrastrutture
- Sfondo mappa**
- Altri layers
 - Art. 142 - Fascia di 150 m dai fiumi (dati indicativi)
 - BP02_C2_A1
 - BP02_C2_B1
 - BP02_C2_B2
 - maschera di sfondo




- ✓ SIC - Siti Interesse Comunitario Dicembre 2017

- ✓ ZPS - Zone Protezione Speciale Dicembre 2017

- ✓ SIC_ZSC_Agosto 2019
 -  SIC
 -  ZSC
- ✓ SIC_ZSC_Aprile_2020
 -  SIC
 -  ZSC
- ✓ SIC_ZSC_Dic_2020
 -  SIC
 -  ZSC
- ✓ ZPS_Dic_2020

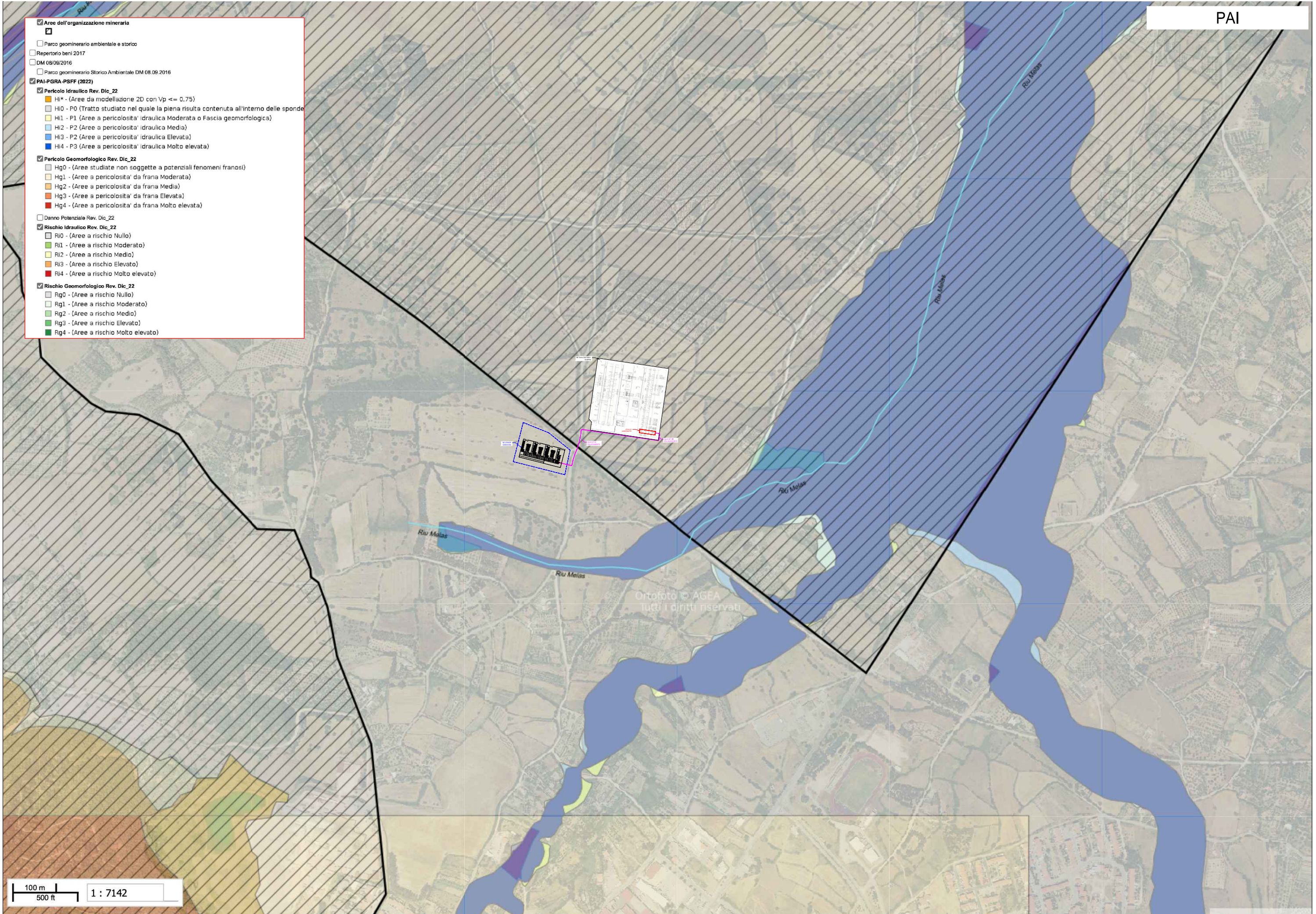
- ✓ SIC_ZSC_Dic_2021
 -  SIC
 -  ZSC
- ✓ ZPS_Dic_2021

- ✓ SIC_ZSC_Dic_2022
 -  SIC
 -  ZSC
- ✓ ZPS_Dic_2022

- ✓ Aree importanti per avifauna IBA


o © AGEA
diritti riserv

Ortofoto © AGEA
Tutti i diritti riservati

- Aree dell'organizzazione mineraria
- Parco geominerario ambientale e storico
- Repertorio beni 2017
- DM 08/09/2016
- Parco geominerario Storico Ambientale DM 08.09.2016
- PAI-PGRA-PSFF (2022)
- Pericolo Idraulico Rev. Dic. 22
 - HI* - (Aree da modellazione 2D con $Vp \leq 0,75$)
 - HI0 - P0 (Tratto studiato nel quale la piena risulta contenuta all'interno delle sponde)
 - HI1 - P1 (Aree a pericolosità idraulica Moderata o Fascia geomorfologica)
 - HI2 - P2 (Aree a pericolosità idraulica Media)
 - HI3 - P2 (Aree a pericolosità idraulica Elevata)
 - HI4 - P3 (Aree a pericolosità idraulica Molto elevata)
- Pericolo Geomorfologico Rev. Dic. 22
 - Hg0 - (Aree studiate non soggette a potenziali fenomeni franosi)
 - Hg1 - (Aree a pericolosità da frana Moderata)
 - Hg2 - (Aree a pericolosità da frana Media)
 - Hg3 - (Aree a pericolosità da frana Elevata)
 - Hg4 - (Aree a pericolosità da frana Molto elevata)
- Danno Potenziale Rev. Dic. 22
- Rischio Idraulico Rev. Dic. 22
 - RI0 - (Aree a rischio Nullo)
 - RI1 - (Aree a rischio Moderato)
 - RI2 - (Aree a rischio Medio)
 - RI3 - (Aree a rischio Elevato)
 - RI4 - (Aree a rischio Molto elevato)
- Rischio Geomorfologico Rev. Dic. 22
 - Rg0 - (Aree a rischio Nullo)
 - Rg1 - (Aree a rischio Moderato)
 - Rg2 - (Aree a rischio Medio)
 - Rg3 - (Aree a rischio Elevato)
 - Rg4 - (Aree a rischio Molto elevato)



100 m / 500 ft | 1 : 7142

Ortofoto © AGEA
tutti i diritti riservati

- Aree non idonee - Gruppo 2
- 2.1 - Zone Ramsar (Art. 142; Zone umide. Dati indicativi)
- Aree non idonee - Gruppo 3
- 3.1 - SIC (Dicembre 2017)
- 3.1 - SIC-ZSC (Agosto 2019)
- 3.1 - SIC-ZSC (Aprile 2020)
- 3.1 - SIC-ZSC (Dicembre 2020)
- 3.1 - SIC-ZSC (Dicembre 2021)
- 3.1 - SIC-ZSC (Dicembre 2022)
- 3.2 - ZPS (Dicembre 2017)
- 3.2 - ZPS (Dicembre 2020)
- 3.2 - ZPS (Dicembre 2021)
- 3.2 - ZPS (Dicembre 2022)
- Aree non idonee - Gruppo 4
- 4.1 - Aree importanti per l'avifauna (IBA)
- Aree non idonee - Gruppo 6
- 6.1 - Siti della chiroterofauna (dati indicativi)
- 6.1 - Oasi permanenti di Protezione faunistica e di cattura Istituite (dati indicativi)
- 6.1 - Oasi permanenti di Protezione faunistica e di cattura proposte (dati indicativi)
- 6.1 - Aree presenza di specie animali tutelate da convenzioni internazionali (dati indicativi)

